

🕒 Создано: 04.04.2026 в 13:09

🔄 Обновлено: 08.04.2026 в 12:06

Собственник

79811734086

Санкт-Петербург, Наличная улица, 40К7

14 400 000 ₹

Санкт-Петербург, Наличная улица, 40К7

Округ

[СПБ, Василеостровский район](#)

Улица

[улица Наличная](#)

Квартира

Количество комнат

3

Жилая площадь

44.5 м²

Площадь кухни

8.5 м²

Общая площадь

71 м²

Этаж

1/9

Детали объекта

Тип сделки

Продам

Раздел

[Квартиры](#)

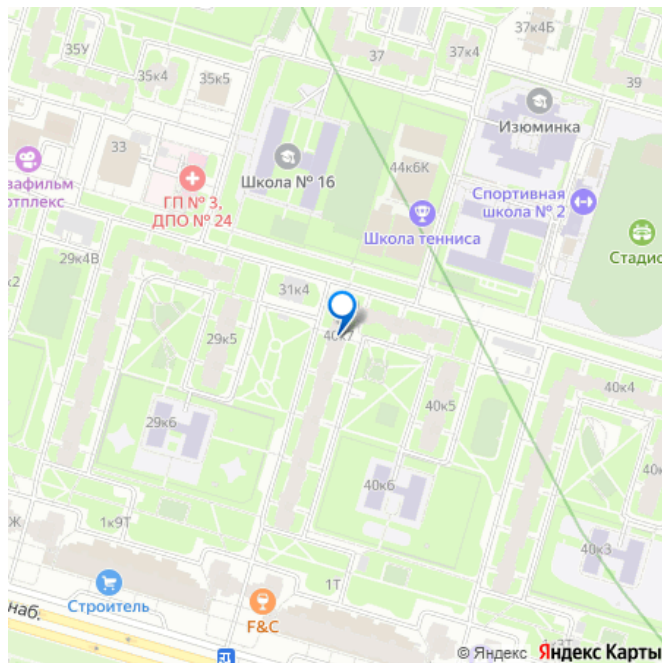
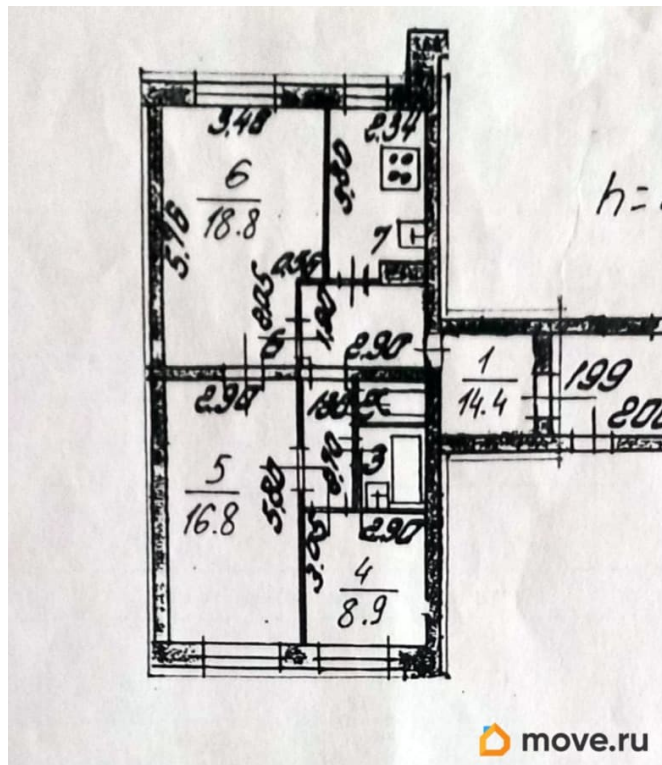
Покупка в ипотеку

да

возможна ипотека, лифт, парковка

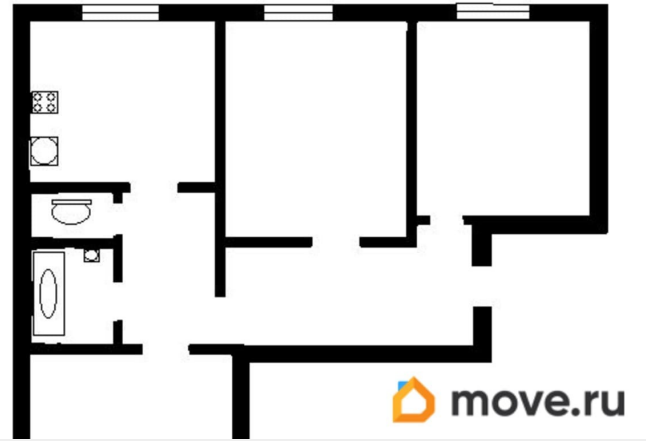
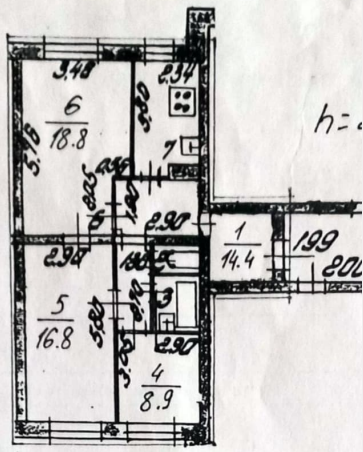
Описание

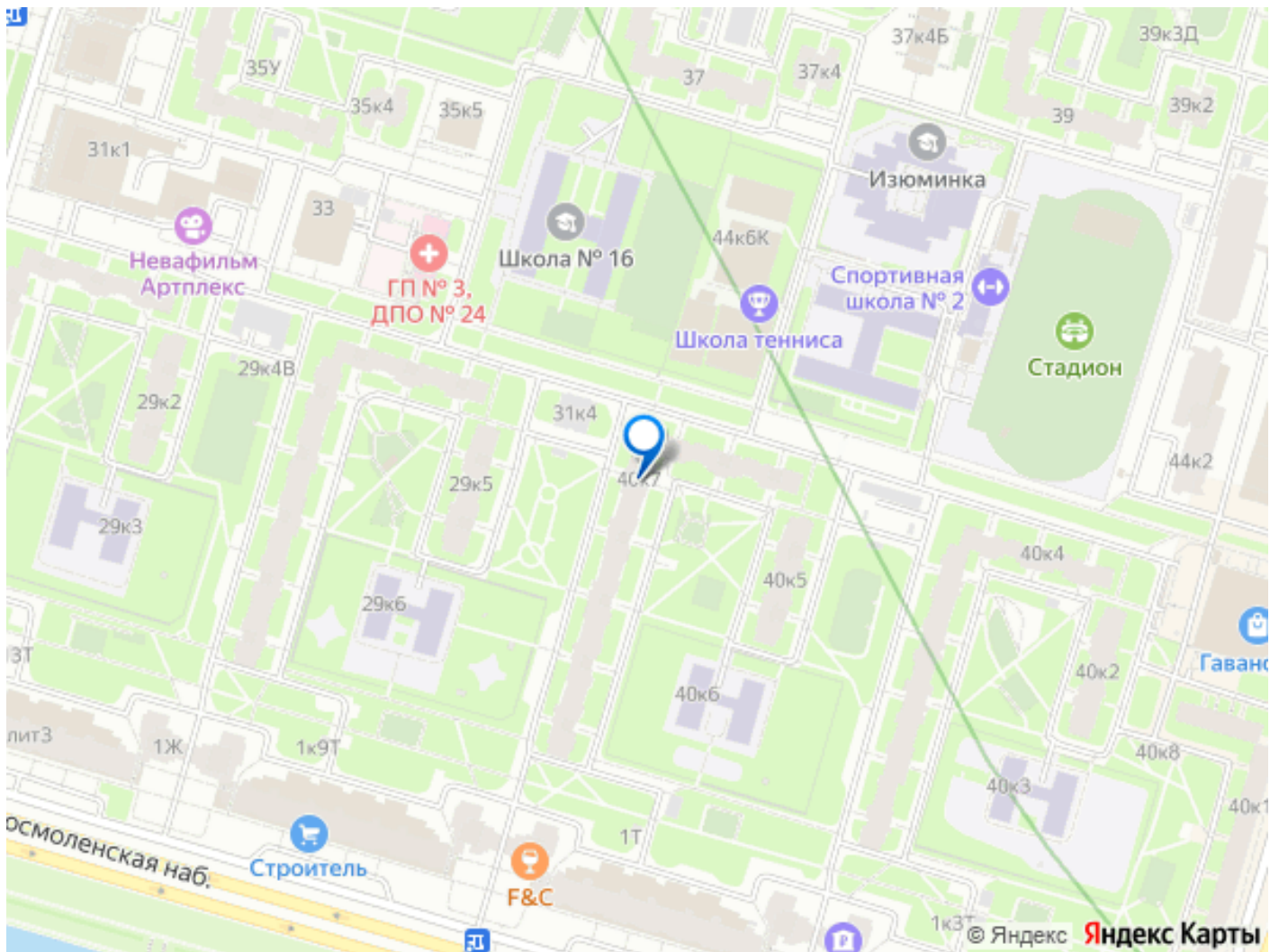
для заметок



Для тех, кому важны: местоположение- близость к Центру и Морю, шикарная инфраструктура района-все важное-рядом, тишина и много зелени во дворах, активность- променады и велодорожки, необычной и грамотной планировки семейная квартира.

1. Расположение: рядом с набережной р. Смоленки, в центральной части СПб на Васильевском острове, с пешей доступностью 7 мин. до действующего метро, 2 остановки до Невского и в 10 минутах от моря! Инфраструктура -все важное-рядом (школа, детский сад, фитнес, кафе, нотариус, поликлиника, мед центры и салоны красоты).
2. Дом — сборный ж/б , спец проект 1975 г.п, благоустроенный двор -как парк, с детской и спортивной площадкой, пешеходными дорожками, хорошим освещением.
3. Планировка- двусторонняя восток-запад, великолепное зонирование квартиры(прихожая, +холл+отдельно-приватные комнаты, солнечная, света много.
4. Отделка квартиры — без современного ремонта, но чисто и аккуратно, окна-стеклопакеты, полы-кафель и ламинат (2 комн).
5. Документы в порядке, первая продажа 3мя взрослыми собственниками (семья), нужна легкая альтернатива на 1 чел., перепланировки, обременения и прочие подводные камни отсутствуют. Не сдавалась в аренду. Показываем по предварительному согласованию, желательно в светлое время суток.
6. Есть свой проверенный риэлтор, огромная просьба не навязывать неактуальную нам услугу. Заранее благодарим за понимание.





Move.ru - вся недвижимость России