

Создано: 30.10.2025 в 17:53

Обновлено: 04.12.2025 в 14:19

Санкт-Петербург, 1-я Васильевского
острова линия, 40

16 500 000 ₽

Санкт-Петербург, 1-я Васильевского острова линия, 40

Округ

[СПБ, Василеостровский район](#)

Квартира

Количество комнат

3

Высота потолков

3 м

Жилая площадь

47.6 м²

Площадь кухни

8.6 м²

Общая площадь

72.1 м²

Этаж

3/3

Детали объекта

Тип сделки

Продам

Раздел

[Квартиры](#)

Тип балкона

балкон

Тип санузла

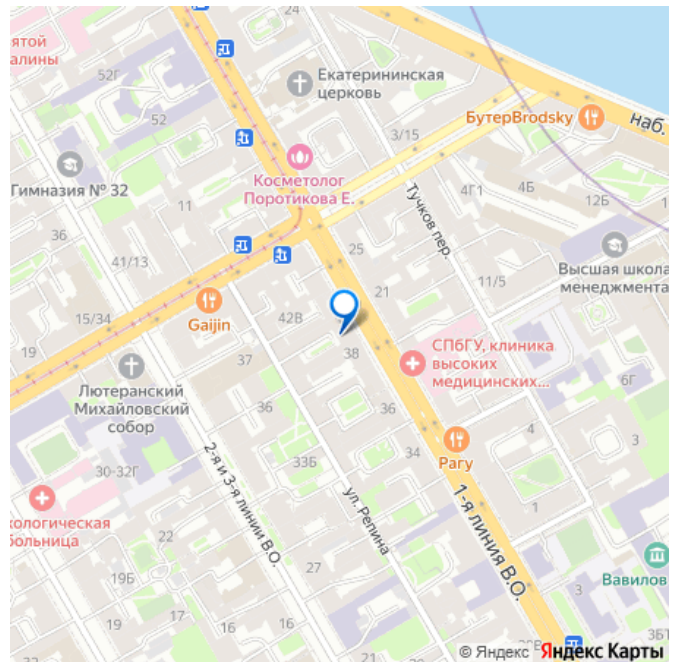
<https://spb.move.ru/objects/9286177800>

Наталья Власова, Петербургская

Недвижимость

79811749885

для заметок



раздельный

Вид из окна

во двор

Ремонт

косметический

Покупка в ипотеку

да

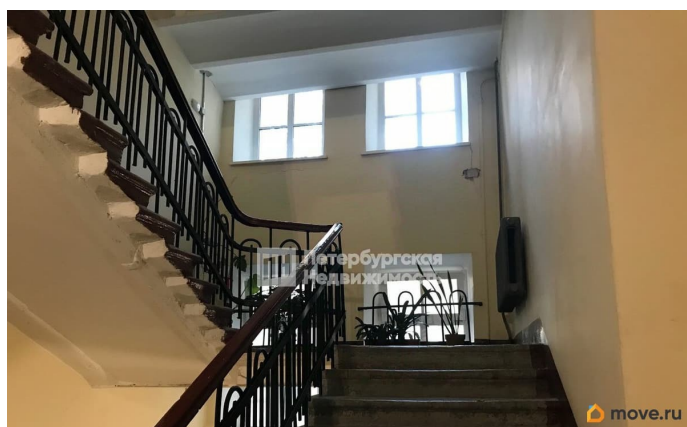
возможна ипотека

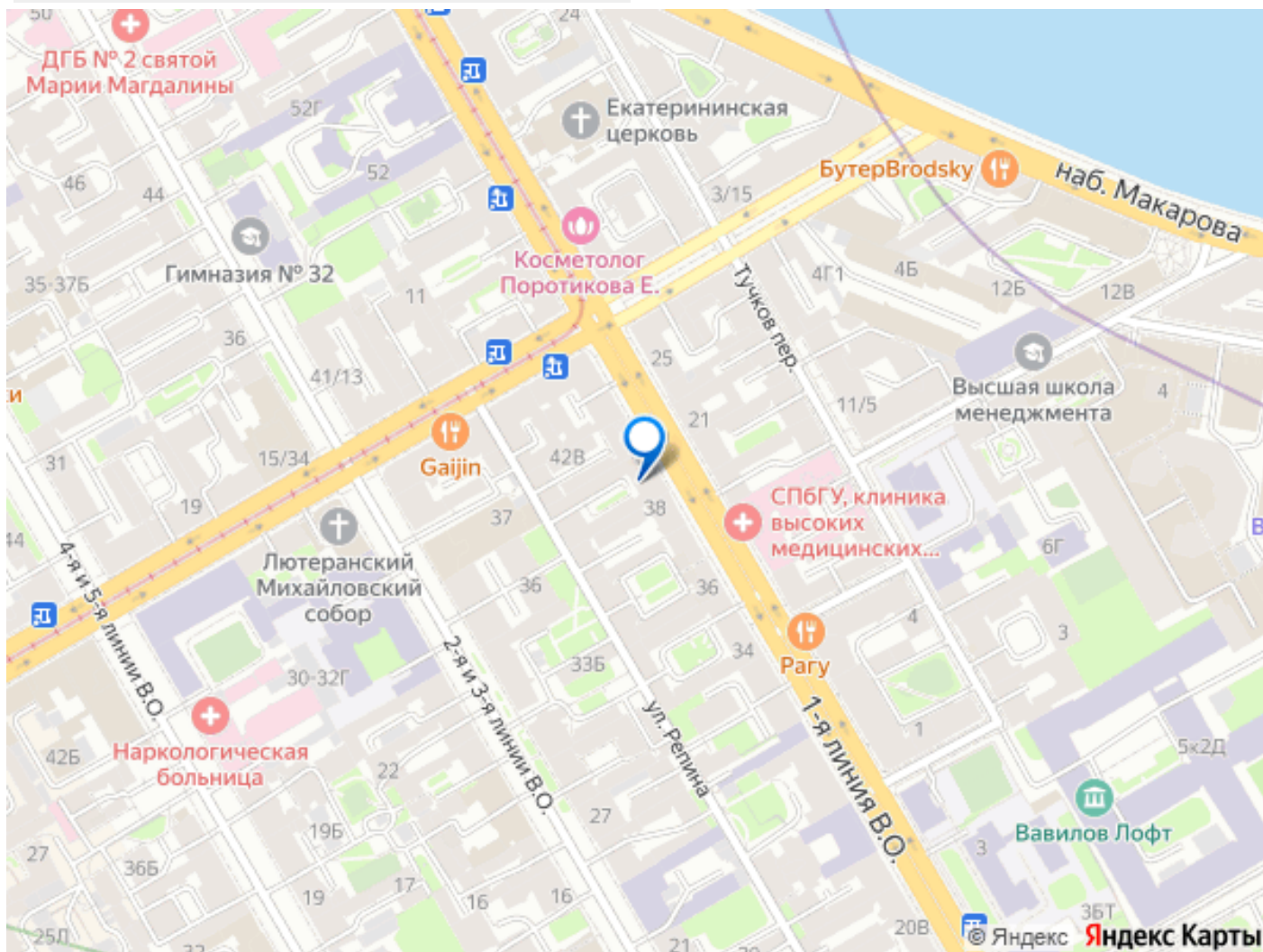
Описание

Номер объявления: 20338 - назовите его оператору. В историческом центре Петербурга предлагается 3-комнатная квартира с видом на тихую и уютную улицу Репина. «Дом Мичуриных» (архитектор Габерцетель П. И.) , построен в стиле классицизм. Благоустроенный двор с местами для парковки. В шаговой доступности Университетская набережная с видом на Исаакиевский собор, Румянцевский сад, Стрелка Васильевского острова, Дворцовый мост и Дворцовая площадь, Эрмитаж. В непосредственной близости расположены престижные школы , физико-математический лицей 30 , 24 гимназия, Университеты, Академия Художеств . В пешей доступности две станции метро: Спортивная (6 минут) и Василеостровская (7 минут). Две квартиры на этаже, 6 квартир в парадной. В 2024 году сделан капремонт кровли и фасада, во всем доме заменена система водоснабжения. Отличный вариант как для комфортного проживания в самом сердце Северной столицы, так и для ведения бизнеса. Документы подготовлены. Два взрослых собственника, полная стоимость в договоре, собственники будут присутствовать на сделке. Звоните/пишите,

ответу на интересующие Вас вопросы.

Показы по договоренности.





Move.ru - вся недвижимость России