

Создано: 25.12.2025 в 08:57

Обновлено: 15.02.2026 в 14:06

**Санкт-Петербург, Шлиссельбургский
проспект, 36К1**

12 500 000 ₽

Санкт-Петербург, Шлиссельбургский проспект, 36К1

Округ

[СПб, Невский район](#)

Улица

[проспект Шлиссельбургский](#)

Квартира

Количество комнат

3

Высота потолков

2.56 м

Жилая площадь

43.7 м²

Площадь кухни

7.6 м²

Общая площадь

72.1 м²

Этаж

10/10

Детали объекта

Тип сделки

Продам

Раздел

[Квартиры](#)

Тип балкона

<https://spb.move.ru/objects/9287639598>

Оксана Соколова, Петербургская

Недвижимость

79817960848

для заметок



лоджия

Тип санузла

совмещенный

Вид из окна

на улицу

Ремонт

косметический

Квартира в новостройке

да

Покупка в ипотеку

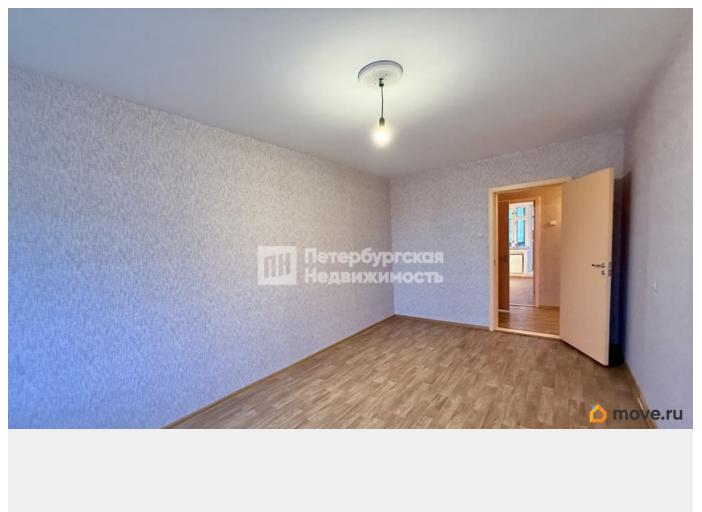
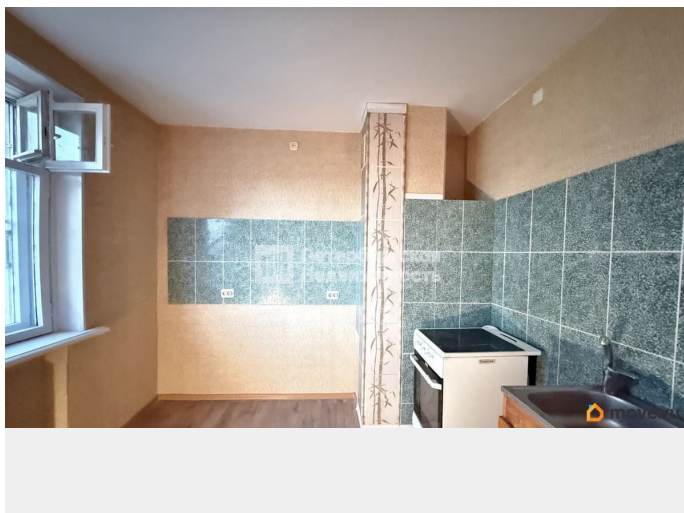
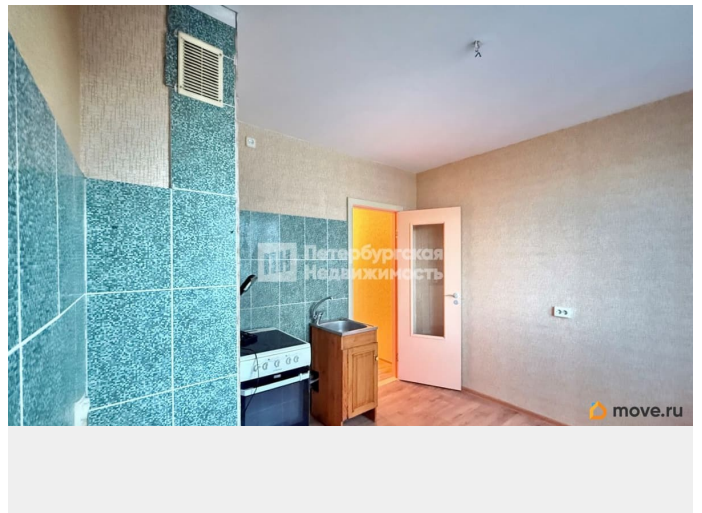
да

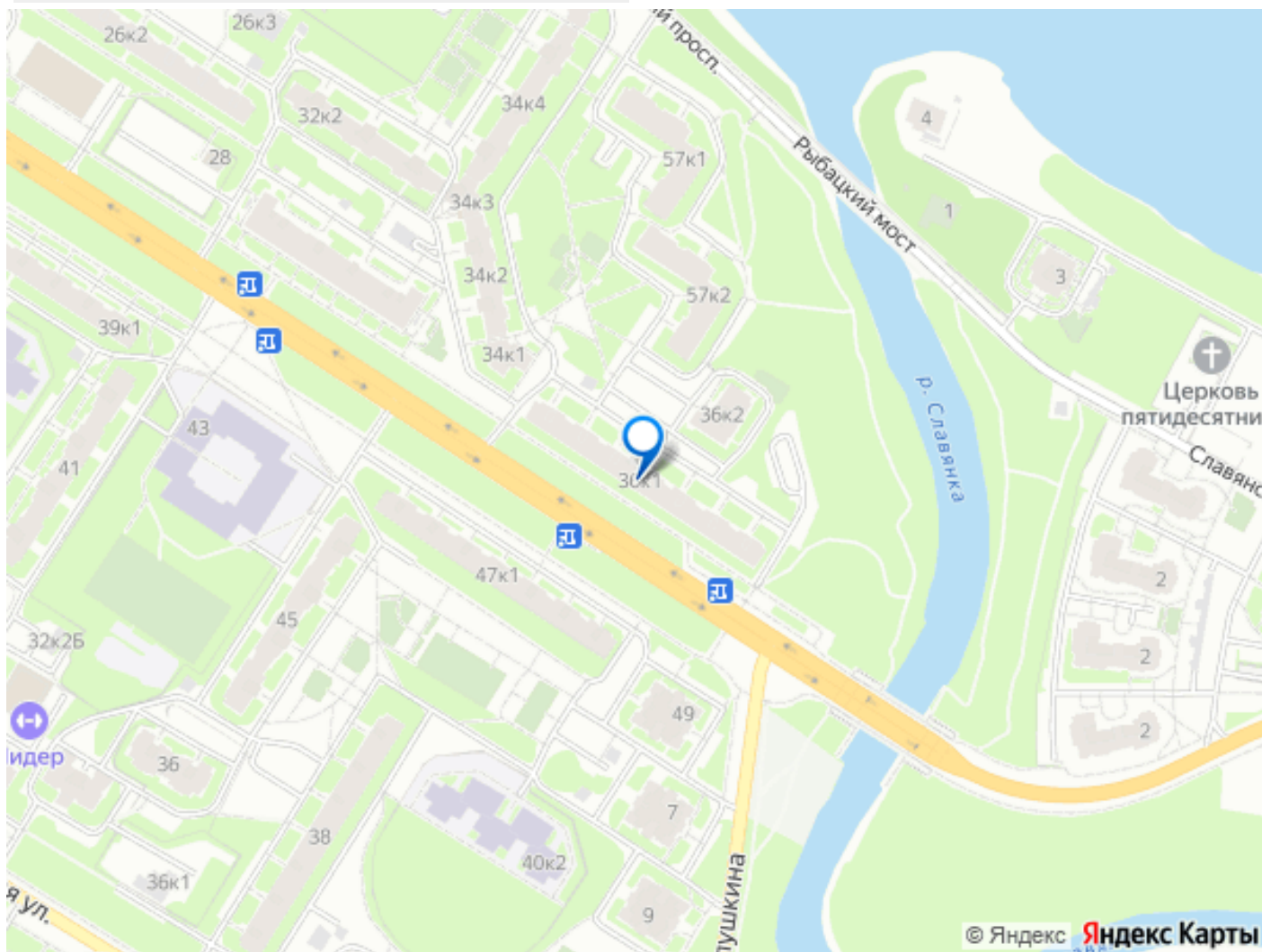
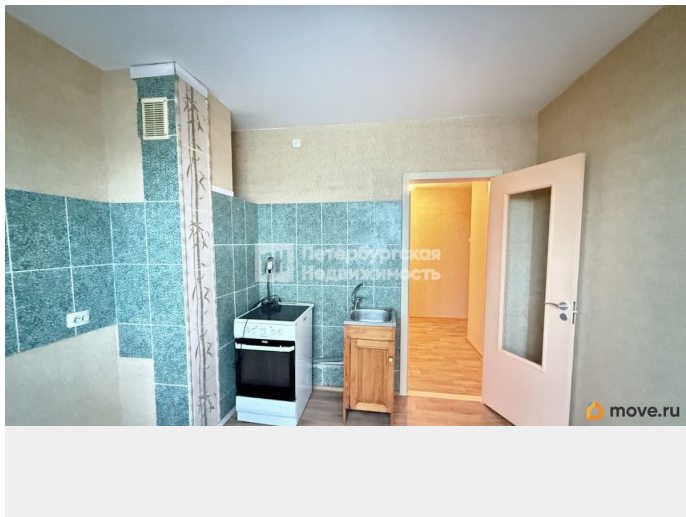
возможна ипотека, лифт

Описание

Номер объявления: 20891 - назовите его оператору. Предлагаем к приобретению видовую квартиру. Адрес: Шлиссельбургский проспект, 36, корпус 1 находится в районе Рыбацкое Невского района Санкт-Петербурга. Прекрасная семейная 3 ккв после косметического ремонта. * общая площадь — 73,2 м2; * жилая площадь — 44 м2; * кухня — 7,6 м2; * изолированные комнаты: 14,1 + 17,3 + 12,3 м2; две комнаты во двор и видом на Неву. * ванная — 2,6 м2; * туалет — 1 м2; * коридор — 13,1 м2; * две гардеробные; * застеклённая лоджия. Квартира двусторонняя, окна выходят во двор и на улицу. Сделан ремонт: установлены стеклопакеты, кафель в санузлах, в ванной и на кухне, выровнены стены, заменена электропроводка, установлены радиаторы. Расположение и инфраструктура района: * близко к метро «Рыбацкое» (11 минут пешком или 2 остановки на транспорте) * рядом набережная Невы, яхт-клуб,

спортивный комплекс. * прекрасно развита инфраструктура: школы, детский сад, торговые центры, поликлиники, общественный транспорт. По документам: Квартира чистая, без обременений, 2 взрослых собственника(не пенсионеры). Быстрый выход на сделку! Сделайте своей семьей подарок на Новый год - купите прекрасную семейную квартиру!





Move.ru - вся недвижимость России