

**Санкт-Петербург, набережная Канала  
Грибоедова, 82**

**26 600 000 ₽**

Санкт-Петербург, набережная Канала Грибоедова, 82

Округ

[СПБ, Адмиралтейский район](#)

## Квартира

Количество комнат

3

Жилая площадь

45.5 м<sup>2</sup>

Площадь кухни

10 м<sup>2</sup>

Общая площадь

72.1 м<sup>2</sup>

Этаж

3/5

## Детали объекта

Тип сделки

Продам

Раздел

[Квартиры](#)

Тип санузла

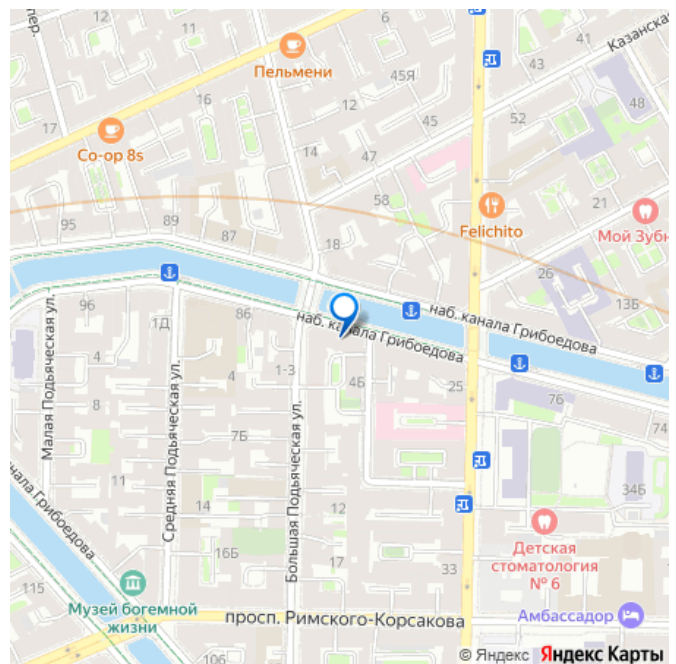
совмещенный

Вид из окна

на улицу

Ремонт

для заметок



---

Покупка в ипотеку

---

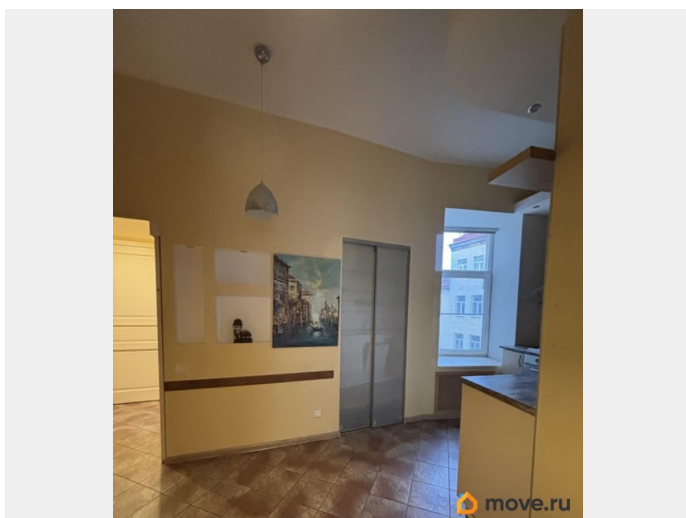
да

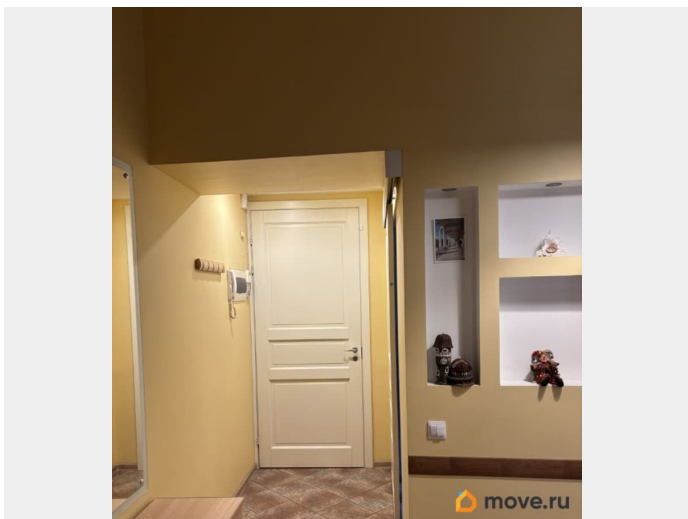
возможна ипотека, лифт, парковка

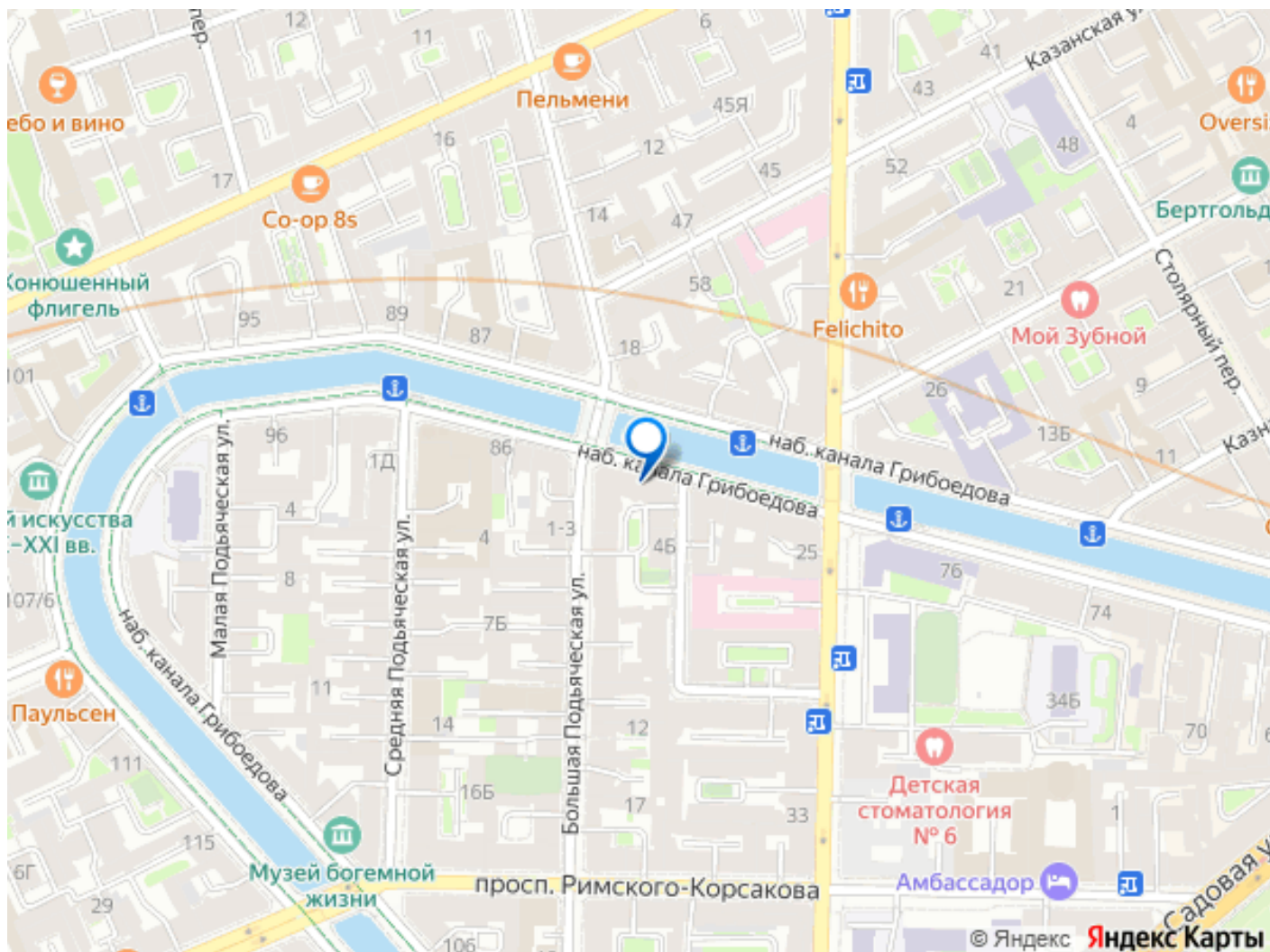
**Описание**

В историческом центре Санкт-Петербурга продается трехкомнатная квартира. И окон открывается красивый вид на канал Грибоедова. О доме. 1842 год постройки 1980 год реконструкции (полный капитальный ремонт с заменой перекрытий) архитектор Шауфельбергер Л. А. Большой закрытый зеленый двор с детской площадкой. Есть место для парковки автомобиля. Вход в парадную и с улицы, и со двора. Парадная чистая, отремонтированная. Коммунальных квартир нет. Соседи хорошие, очень внимательные. О квартире Комнаты смежно-изолированные, совмещенный санузел, большая кухня. В квартире сделан капитальный ремонт с заменой электропроводки, дополнительная шумоизоляция, заменой всех коммуникаций, заменены батареи, теплый пол, наборный паркет. Много мест хранения, расположение, которых продумано до мелочей, рационально использовано все пространство квартиры. Расположение комнат в квартире позволяет организовать небольшой кабинет при входе в квартиру. В дальнейшем можно сделать в этом помещении детскую, которая будет расположена далеко от остальных комнат. Окна, которой выходят в тихий, зеленый, закрытый двор. В квартире есть кухня-столовая, гостиная, спальня и кабинет (детская) В квартире тихо и тепло. Закрытый большой двор с возможностью парковки. О районе Шаговая доступность до основных

достопримечательностей Санкт-Петербурга.  
В соседнем доме детский сад. 5 минут  
пешком поликлиника 27 (взрослая) и  
травмпункт 10 минут пешком до поликлинике  
27 (детская) 5 минут пешком  
общеобразовательная школа 256, 15 минут  
пешком знаменитая Вторая Санкт-  
Петербургская гимназия. рядом в шаговой  
доступности много магазинов и кафе 10  
минут пешком до Мариинского театра и  
Консерватории, Юсуповского сада. 20 минут  
пешком до арт пространства - Новой  
Голландии и Дворцовой площади, Эрмитажа,  
Невского проспекта. 15 минут пешком до  
Исаакиевской площади, Александровского  
сада, Манежа, Медного всадника,  
Адмиралтейства, В любое время можно  
прогуляться по набережной канала  
Грибоедова и полюбоваться красотой города,  
до набережных Фонтанки и Мойки всего 10  
минут пешком, в 15 минут пешком  
Никольский собор и Крюков канал, арт  
пространство - Никольские ряды. до Сенной  
площади 10 минут пешком - 3 станции метро  
«Сенная» (синяя ветка), «Садовая»  
(фиолетовая ветка), «Спасская» (оранжевая  
ветка) Квартира ждет нового хозяина.







Move.ru - вся недвижимость России