

Создано: 12.01.2026 в 23:34

Обновлено: 09.02.2026 в 10:43

<https://spb.move.ru/objects/9287921293>

Собственник

79811640955

**Санкт-Петербург, Рыбацкий проспект,
18к2**

23 000 000 ₽

Санкт-Петербург, Рыбацкий проспект, 18к2

Округ

[СПБ, Невский район](#)

Улица

[проспект Рыбацкий](#)

Квартира

Количество комнат

3

Высота потолков

2.72 м

Жилая площадь

44 м²

Площадь кухни

18.4 м²

Общая площадь

72.1 м²

Этаж

4/28

Детали объекта

Тип сделки

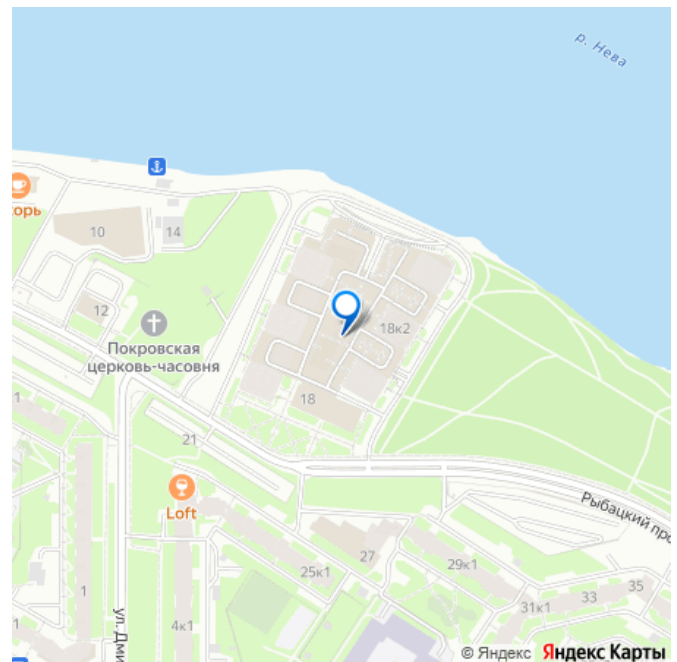
Продам

Раздел

[Квартиры](#)

Тип санузла

для заметок



Вид из окна

на улицу

Ремонт

евро

Квартира в новостройке

да

Год сдачи

1 квартал 2015 г.

Покупка в ипотеку

да

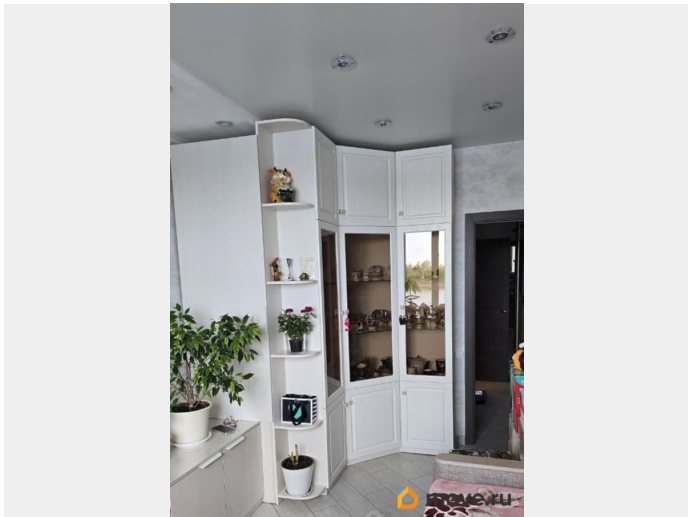
возможна ипотека, лифт, парковка

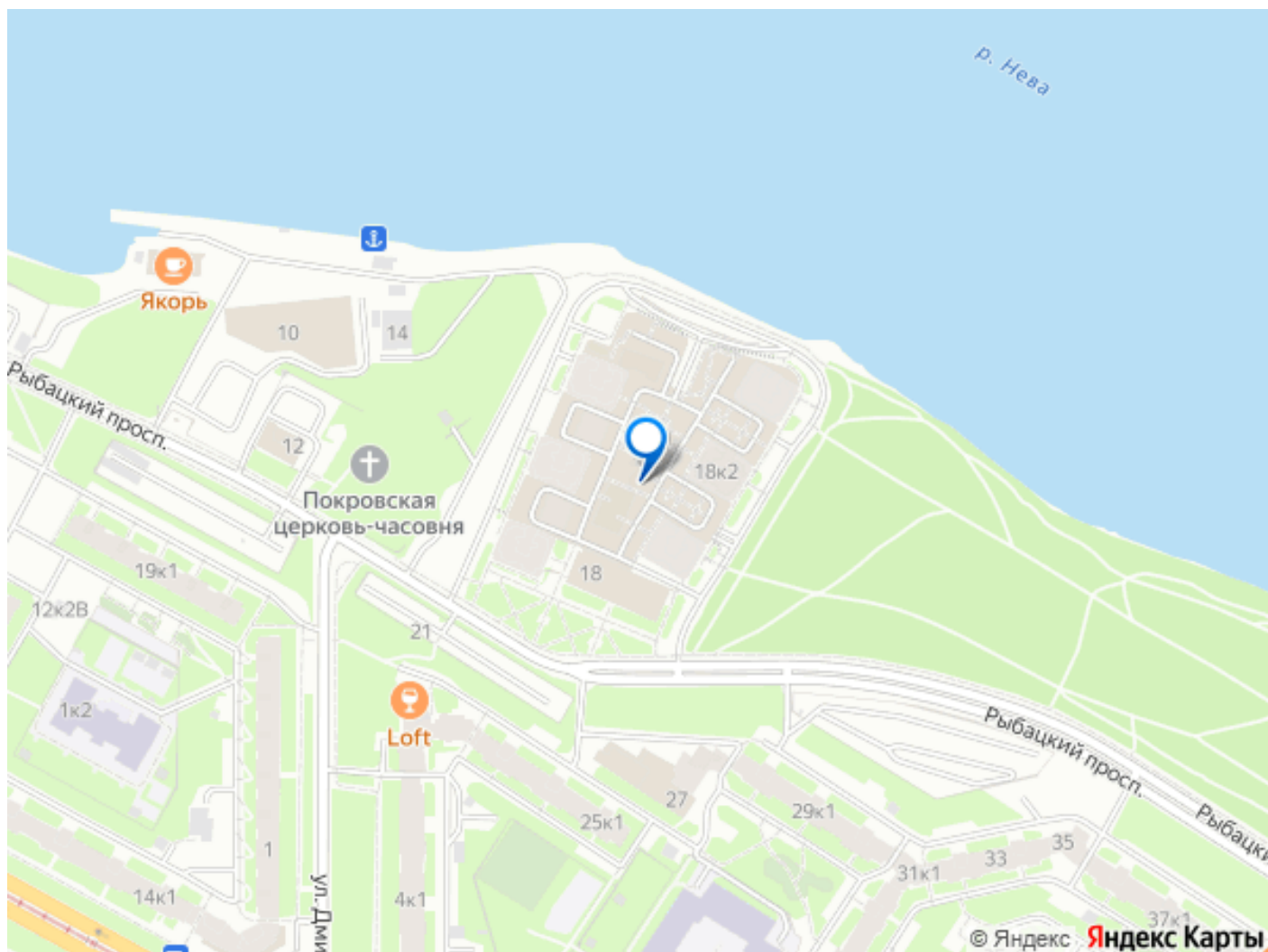
Описание

Продаю самостоятельно, в услугах агентов по недвижимости не нуждаюсь! Продаётся уютная, видовая трёхкомнатная квартира на втором (четвёртом) этаже престижной четвёртой секции ЖК Речной. В квартире сделан хороший евроремонт: выровнены стены, полностью заменена электрика. В раздельном санузле пол и стены облицованы плиткой, установлены два унитаза, две раковины и большая ванна. Также есть бойлер. Потолки многоуровневые, с точечными светильниками. Окна и эркер квартиры выходят на набережную реки Невы, Вантовый мост и внутренний двор. Эркер качественно утеплён и герметизирован, не продувается и не протекает, отделан термокрышками, а также установлен тёплый пол. На этаже всего две квартиры, так что за стенами соседей нет. В квартире остаётся кухонная мебель без бытовой техники и три встроенных шкафа-купе. Остальную мебель и технику можно оставить по договорённости.

Дом находится на закрытой территории с охраной, видеонаблюдением, диспетчерской службой, аварийной службой и консьержами. Есть подземный двухуровневый паркинг. Во дворе — благоустроенная территория с ландшафтным дизайном, детскими и спортивными площадками. На территории комплекса есть продовольственные магазины, салоны красоты, аптека, пекарня, стоматология, центр детского развития, спортивные кружки и фитнес. Развитая инфраструктура района: в шаговой доступности школы, детские сады, поликлиники, торгово-развлекательные центры, спортивные комплексы, храм и парк. Хорошая транспортная доступность До метро Рыбацкое — 15 минут пешком. 10 лет в собственности. Приветствуются лучшие предложения по цене! Есть несовершеннолетний собственник! Без обременений!







Move.ru - вся недвижимость России