

Создано: 22.01.2026 в 19:46

Обновлено: 22.01.2026 в 19:08

https://spb.move.ru/objects/9288298318

Алексей Коробов, ДомИн

79817430665

Санкт-Петербург, проспект Наставников,  
28К2

11 500 000 ₽

Санкт-Петербург, проспект Наставников, 28К2

Округ

[СПБ, Красногвардейский район](#)

Улица

[проспект Наставников](#)

Квартира

Количество комнат

3

Жилая площадь

43.6 м<sup>2</sup>

Площадь кухни

7.7 м<sup>2</sup>

Общая площадь

72.1 м<sup>2</sup>

Этаж

3/9

Детали объекта

Тип сделки

Продам

Раздел

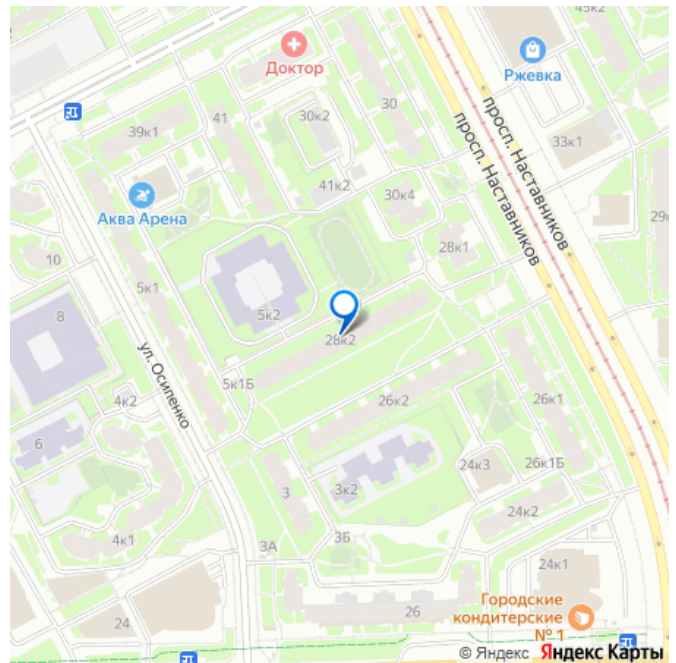
[Квартиры](#)

Тип балкона

лоджия

Покупка в ипотеку

для заметок

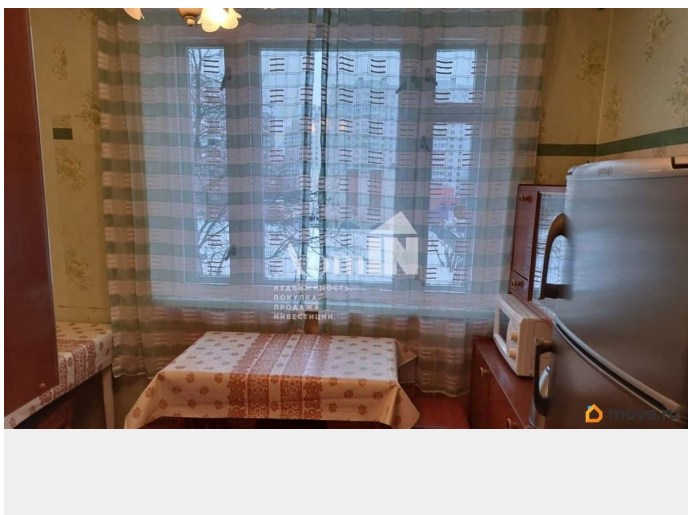
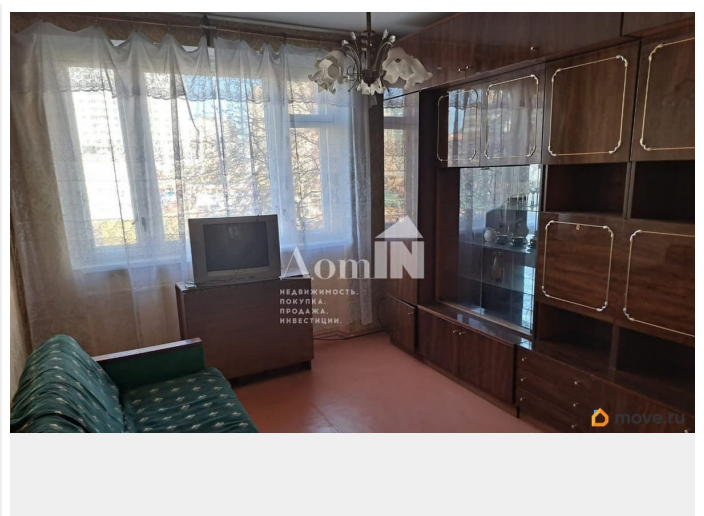
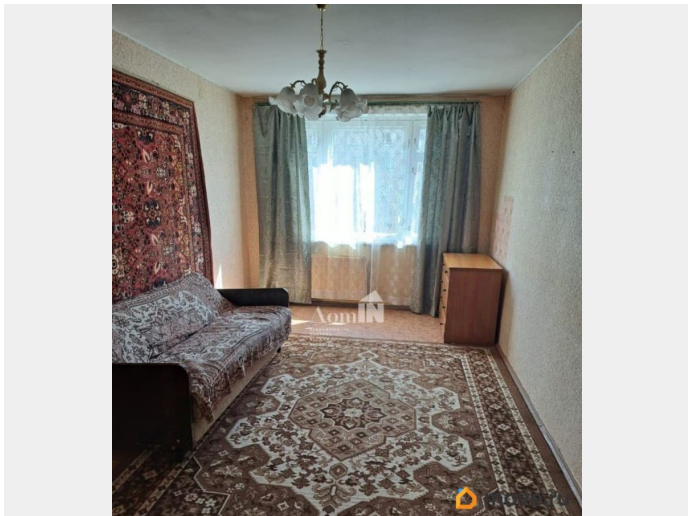
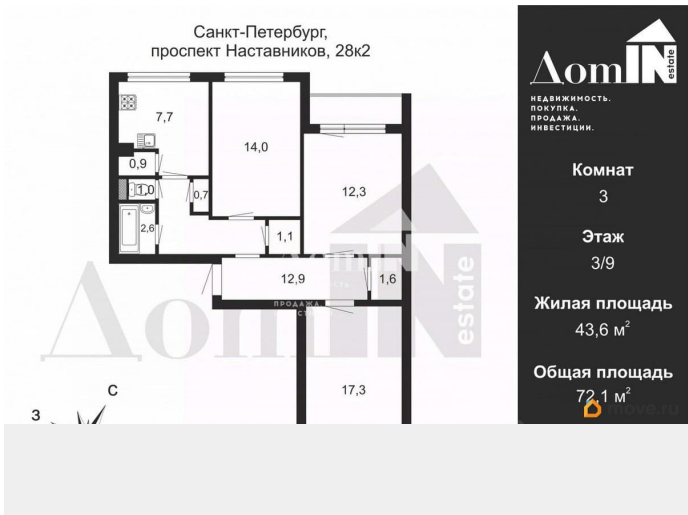


---

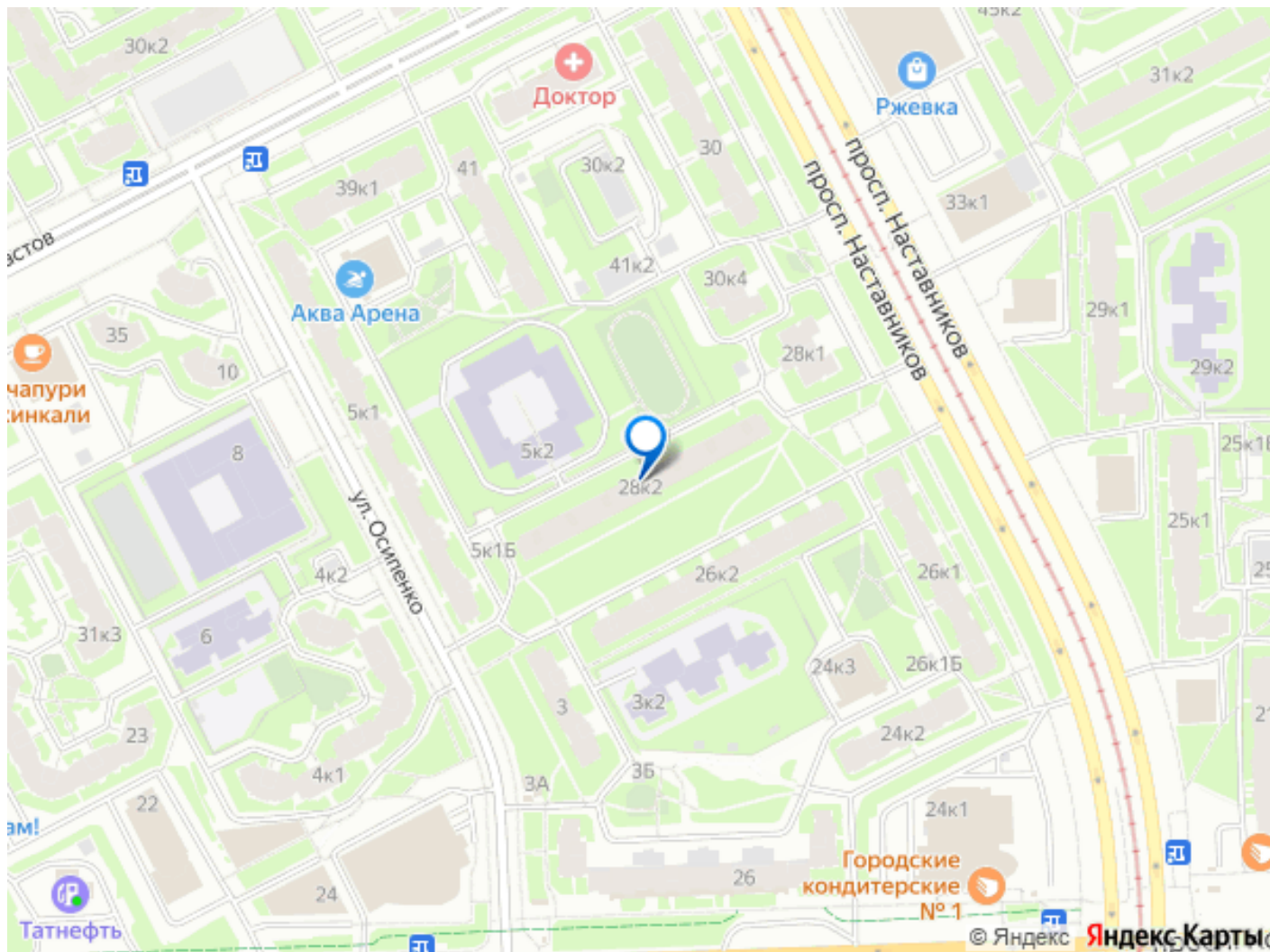
возможна ипотека, лифт

## Описание

Арт. 128984399 Предлагаем не просто жилье, а готовую, продуманную среду для счастливой семейной жизни. Это уникальная квартира в знаменитой надежной 606-й серии, где каждая деталь работает на ваш комфорт. О квартире (72.1 м²): Простор и свет: По-настоящему двусторонняя планировка. Из окон одной стороны — динамичный вид на школьный стадион и двор, с другой — умиротворяющая панорама тихого зеленого сквера. Три изолированные комнаты дают пространство для всех. Удобная кухня 7.7 м² — место для семейных завтраков и вечерних чаепитий. Комфорт дома: Чистый ухоженный подъезд (ЖСК), новый лифт, домофон. Дом с характером и ответственным подходом жителей. Локация — главный козырь: Ваши дети будут ходить в школу (100 м) и сад (250 м) пешком. Вы забудете про долгие поездки за продуктами: в минутах ходьбы «Окей», «Перекресток», «Народный» и ТРК «Июнь». Ваш фитнес и релакс — Ржевский лесопарк всего в 15 минутах неспешной прогулки (1.3 км). Блестящая транспортная доступность: До ст. м. «Ладожская» — рукой подать на любом из нескольких видов транспорта (трамвай «Чижик», автобусы, троллейбусы). До Невского проспекта — всего 20 минут на машине. Удобный выезд на КАД открывает все направления области и города. Это идеальный баланс тишины, зелени и городской динамики.







Move.ru - вся недвижимость России