

🕒 Создано: 03.04.2026 в 22:13

🔄 Обновлено: 03.04.2026 в 21:49

Людмила Курлова (Науки), Итака
79817869357

**Санкт-Петербург, проспект Художников,
14**

13 999 000 ₹

Санкт-Петербург, проспект Художников, 14

Округ

[СПБ, Выборгский район](#)

Улица

[проспект Художников](#)

Квартира

Количество комнат

3

Высота потолков

2.7 м

Жилая площадь

48.4 м²

Площадь кухни

8 м²

Общая площадь

72.2 м²

Этаж

6/9

Детали объекта

Тип сделки

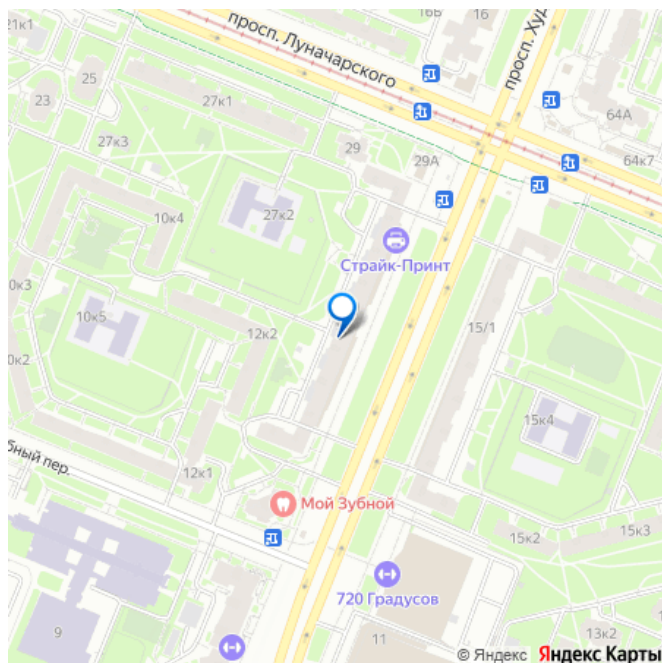
Продам

Раздел

[Квартиры](#)

Тип балкона

для заметок



2 балкона

Тип санузла

раздельный

Вид из окна

на улицу

Ремонт

евро

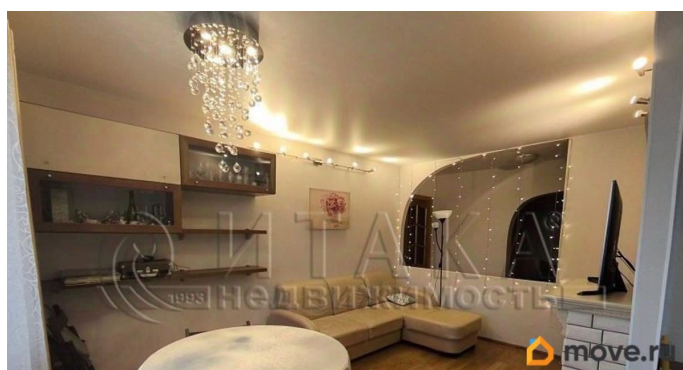
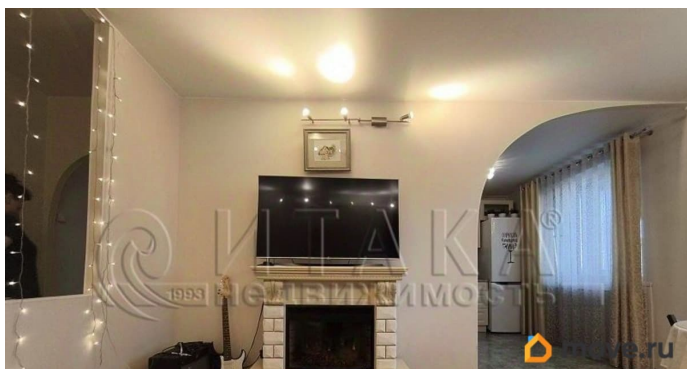
лифт

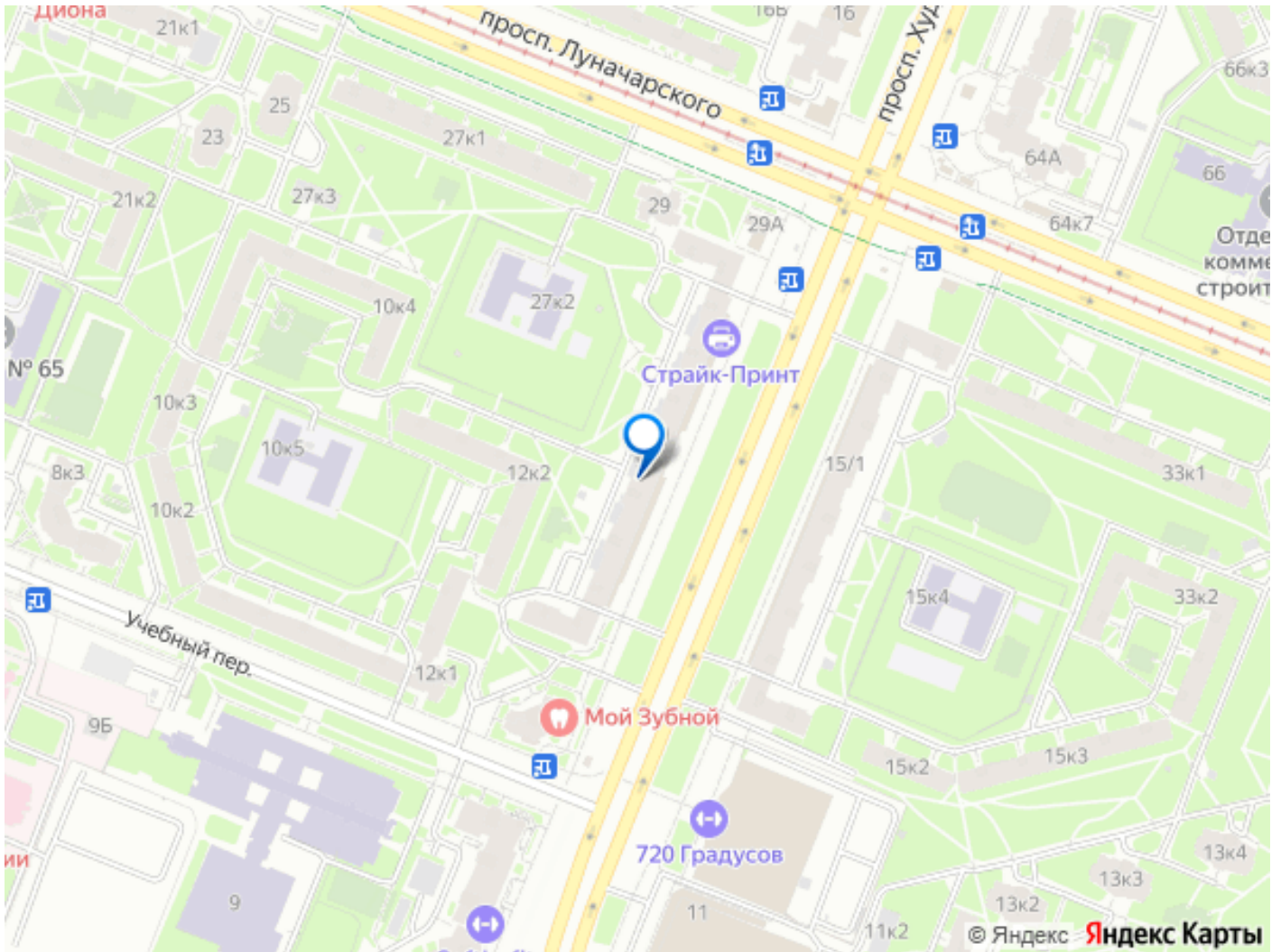
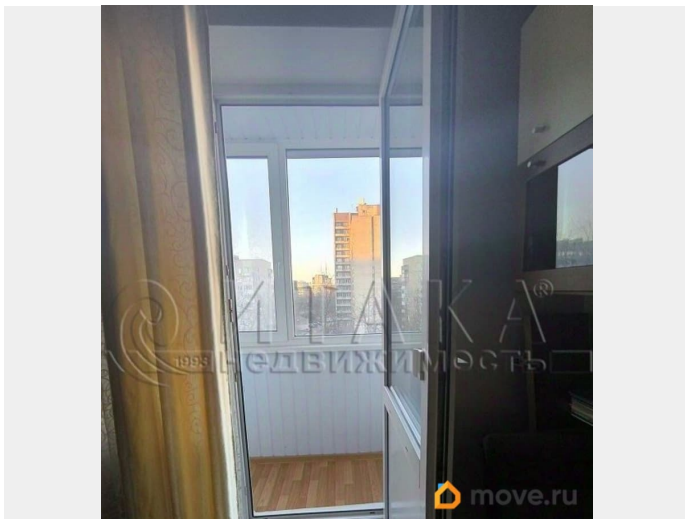
Описание

1-93084 Продается 3-х комнатная просторная, теплая квартира расположенная на 6 этаже в доме 1977 года постройки. Серия дома 606. Расположение комнат: двухсторонние, изолированные, с комнатами: кухня- гостиная 21 кв.м с выходом на большой застеклённый балкон (на два окна- 7.4кв.м.), спальни 15,6 и 17.3 кв.м. с выходом на лоджию.(3 кв.м.). Высота потолков 2,7м. В квартире выполнен качественный ремонт «для себя»: выровнены стены и полы, потолки натяжные; стеклопакеты; на кухне и коридоре полы с подогревом; полы в комнатах паркет (отшлифован и покрыт бесцветным лаком), в гостиной - ламинат; сан. узел- в кафеле с большой ванной (сделана дополнительная изоляция от протечек),трубы поменяны, надежная входная дверь. Установлены счетчики на воду и электричество. Бонусом покупателю остаются: встроенный кухонный гарнитур с техникой: посудомоечная машина - BOSCH, духовой шкаф электрическая, газовая варочная панель, вытяжка, большой буфет; встроенный большой зеркальный шкаф в прихожей; между комнатами гардеробная 1,15 м x1.5 м. Подъезд чистый и ухоженный, без неприятных запахов, новый

пассажирский лифт. Удобная локация — одна из сильных сторон этого дома: обжитой район, удобное сообщение до метро пр. Просвещения, рядом остановки общественного транспорта во все районы города, быстрым и удобным выездом на КАД. Квартира идеально подходит для семьи: детская площадка, в шаговой доступности детская 71, взрослая поликлиника 104, 97; школы 115, 60, 468, 65 с углубленным изучением французского языка, 165 с углубленным изучением английского языка, лицей 101, детские сады 118, 74, 126 (проблем не будет с устройством детей в дет. сад и школу - большой выбор), магазины, торговые центры, кафе, фитнес-клубы, салоны. Многопрофильная больница 2. В пешей доступности Парк Сосновка-один из крупнейших зеленых массивов Санкт-Петербурга, расположенный в Выборгском районе. Это настоящий островок живой природы на севере мегаполиса, где можно насладиться тишиной соснового леса, заняться спортом или просто отдохнуть у живописного озера. Здесь каждый найдет занятие по душе - от спокойных прогулок до активных развлечений. В центре парка находится живописное озеро, которое часто называют «сердцем Сосновки», там можно покормить уток и просто насладиться красивыми видами. На его территории находится множество спортивных объектов: Стадион «Олимпиец» с грунтовым футбольным полем и трибунами для зрителей, теннисные корты для самостоятельных тренировок и игры с друзьями (если захотите поиграть в теннис, площадки для волейбола и бадминтона, тренажеры и турники под открытым небом, оборудованные навесом от дождя, столы для шахмат и домино, беговые и велосипедные

дорожки, площадка для пейнтбола, огороженная препятствиями и укрытиями, мототрек для любителей экстремальной езды, детские площадки с качелями, горками и каруселями, песочницы и игровые комплексы, аттракционы, включая мини-поезд «Солнышко» и тир, прокат электромобилей для детей, катание на пони. Отличное предложение для





Move.ru - вся недвижимость России