

Создано: 20.10.2025 в 12:12

Обновлено: 08.12.2025 в 18:26

Санкт-Петербург, Московский проспект,
125

14 999 999 ₽

Санкт-Петербург, Московский проспект, 125

Округ

[СПБ, Московский район](#)

Улица

[проспект Московский](#)

Квартира

Количество комнат

3

Высота потолков

3.3 м

Жилая площадь

51.3 м²

Площадь кухни

8.1 м²

Общая площадь

72.3 м²

Этаж

3/5

Детали объекта

Тип сделки

Продам

Раздел

[Квартиры](#)

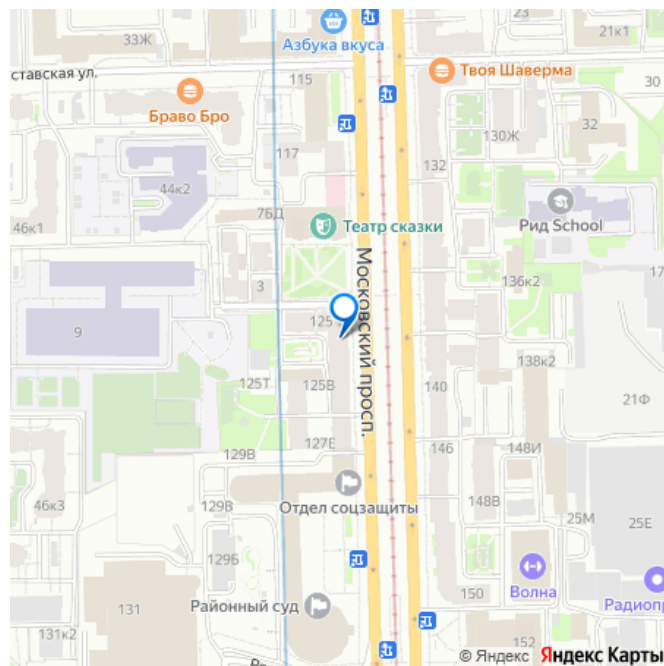
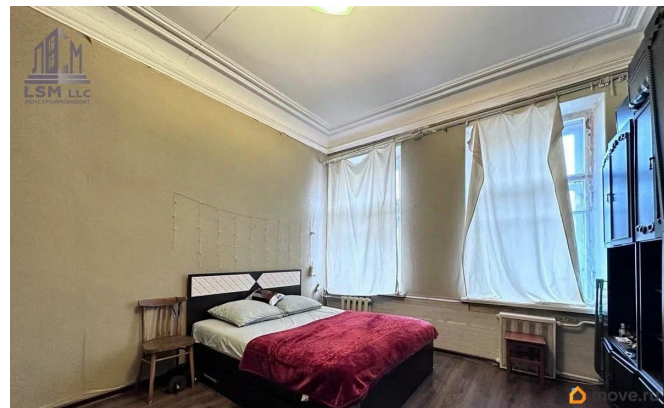
Тип балкона

<https://spb.move.ru/objects/9285881395>

Александр Фокин, Ленстроймонолит

79110967683

для заметок



балкон

Тип санузла

совмещенный

Вид из окна

на улицу

Ремонт

косметический

Покупка в ипотеку

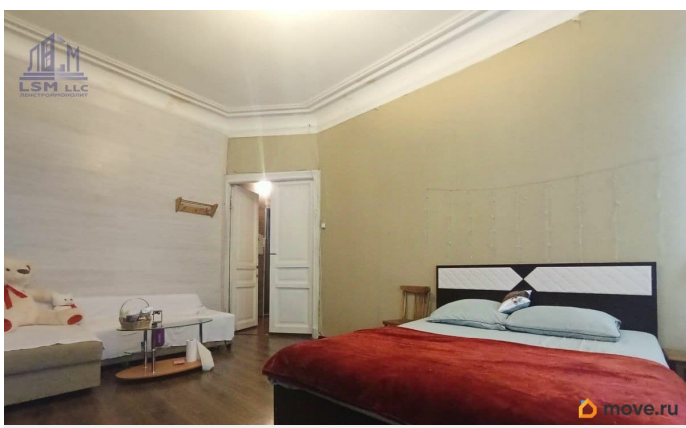
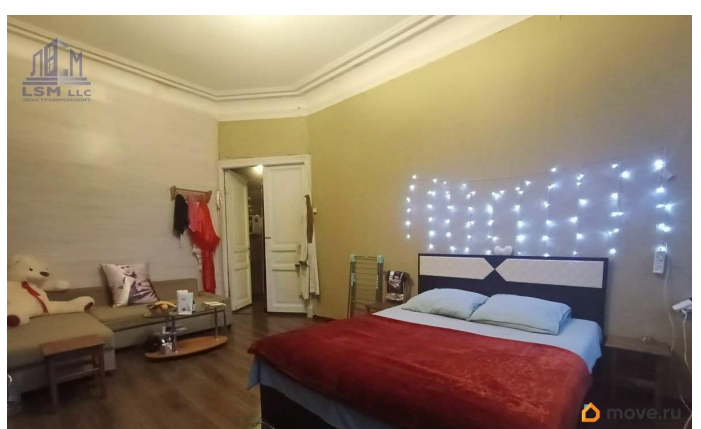
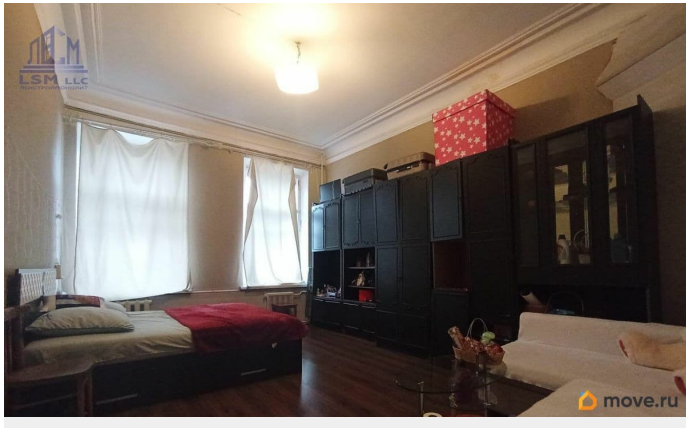
да

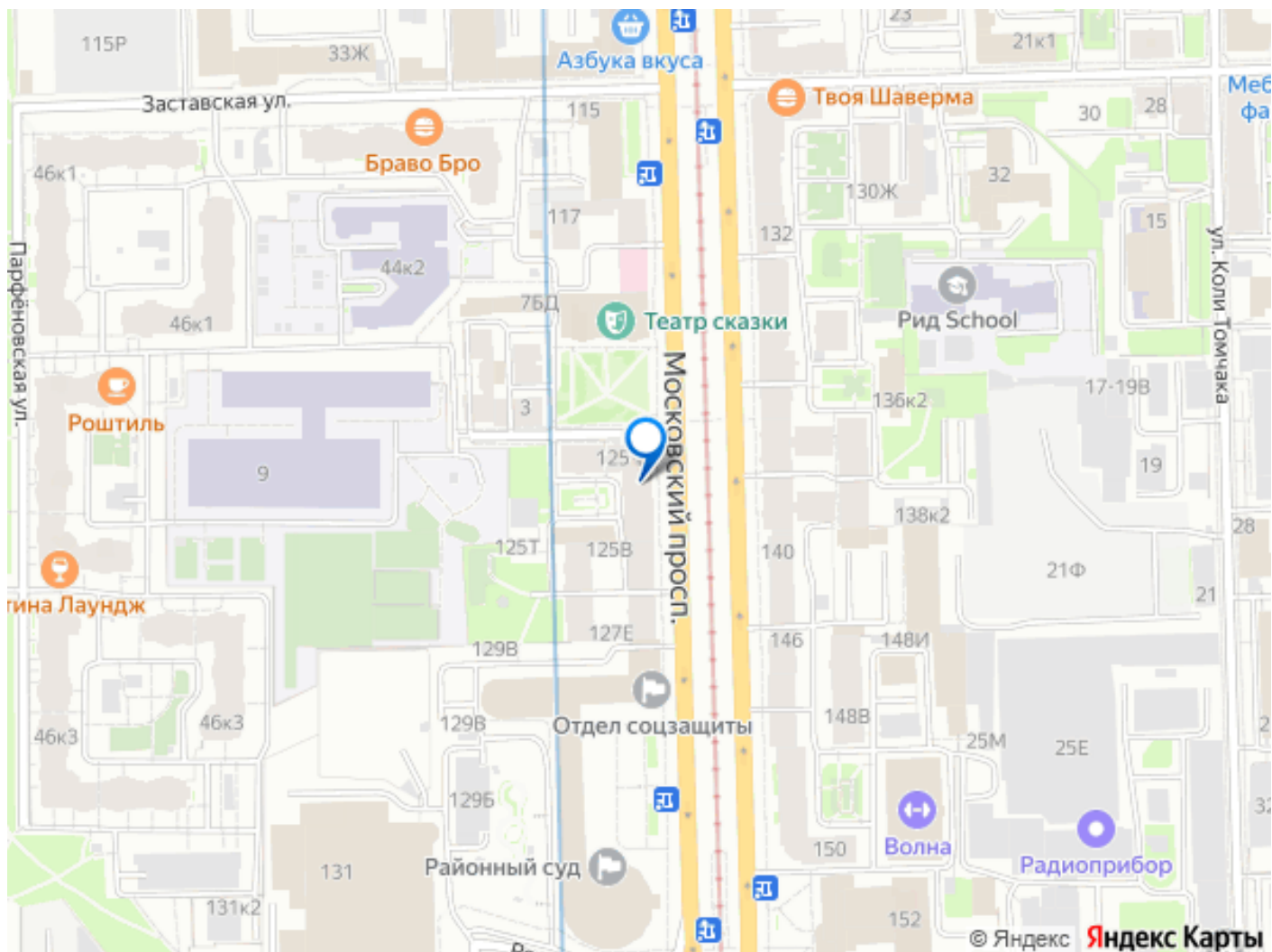
возможна ипотека, лифт, парковка

Описание

ЭТУ КВАРТИРУ МОЖНО КУПИТЬ ПО СТАВКЕ 12.99%!!! ID-3358- при звонке скажите ID оператору и Вас сразу переведут на менеджера объекта . Эксклюзивное предложение от компании «Ленстроймонолит»! К продаже представлена просторная трехкомнатная квартира в одном из престижнейших мест Санкт-Петербурга - в Московском районе. Квартира находится на третьем этаже пятиэтажного кирпичного дома после капитального ремонта с железобетонными перекрытиями!. В квартире три отдельные комнаты с большими окнами, вид - в уютный двор и на Московский проспект. Потолки с лепниной и высотой более 3-х метров. Санузел отдельный с душевой кабиной. Просторная кухня. Есть КАМИН от застройщика, который можно отреставрировать! В квартире выполнен косметический ремонт. ПОЛЫ - стяжка и ЛАМИНАТ. Близость к двум станциям метро сделает проживание в этой локации максимально удобным. Квартира РЯДОМ С МЕТРО! В 5 минутах ходьбы от м. Московские

ворота и 10 минут до м.Электросила. Так же рядом с домом находятся остановки общественного транспорта. Для автомобилистов удобный выезд на КАД и ЗСД, Прямая дорога к аэропорту Пулково так же является несомненным плюсом. До Невского проспекта 10 минут. Так же во дворе никогда нет проблем с бесплатной парковкой. Сам район с уже давно сложившейся и очень богатой инфраструктурой. Нет дефицита садов и школ. Любые магазины, рестораны, кафе, фитнес центры, банки и т д - все рядом в пешей доступности. Район обжитой, с большим количеством зелени. Колмовский и Рощинский сад идеальные места для прогулок и активного отдыха. Прямая продажа. Один собственник. Быстрый выход на сделку! Представленный здесь объект - это не обычная квартира, а историческое наследие, настоящий кусочек истории Санкт-Петербурга! Торопитесь! Не упустите свой шанс приобрести частичку культурной столицы России! Вы приобретаете не квартиру, а шикарную локацию, откуда не нужно далеко ходить за атмосферностью и эстетикой) Отличное предложение и для себя и для вложений. Мы живем в одном из главных туристических центров мира, поэтому такие объекты всегда актуальны под инвестиции. Звоните! Оперативный показ в любое время по предварительной договоренности! id:3300.





Move.ru - вся недвижимость России