

Агент

**79817660129**

Санкт-Петербург, улица Полоцкая, 4к2

**10 900 000 ₽**

Санкт-Петербург, улица Полоцкая, 4к2

Округ

[СПБ, Пушкинский район](#)

## Квартира

Количество комнат

3

Жилая площадь

40.6 м<sup>2</sup>

Площадь кухни

9.5 м<sup>2</sup>

Общая площадь

72.5 м<sup>2</sup>

Этаж

4/5

## Детали объекта

Тип сделки

Продам

Раздел

[Квартиры](#)

Вид из окна

во двор

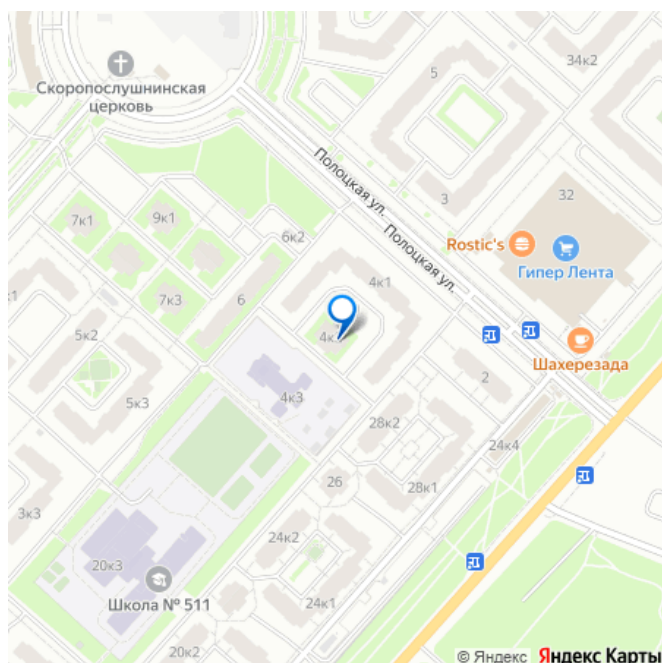
Ремонт

косметический

Покупка в ипотеку

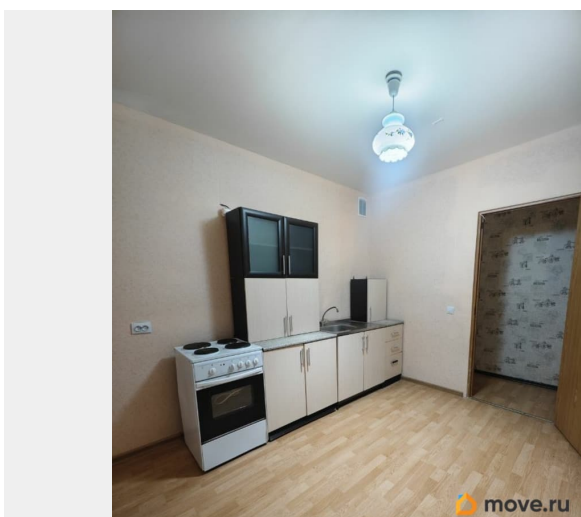
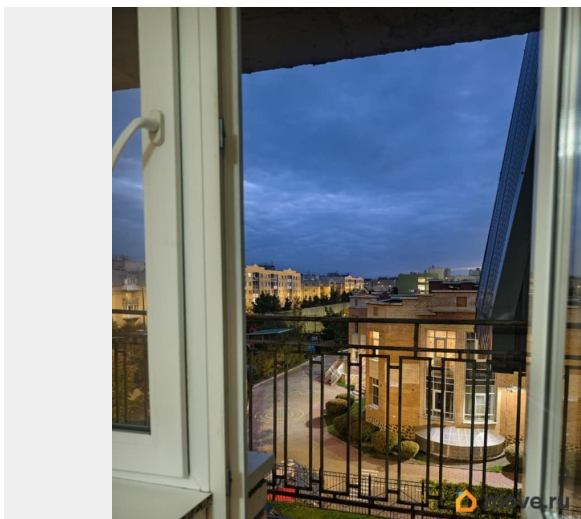
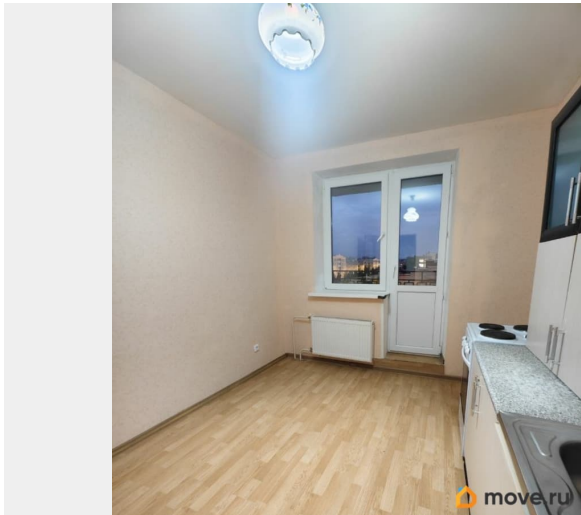
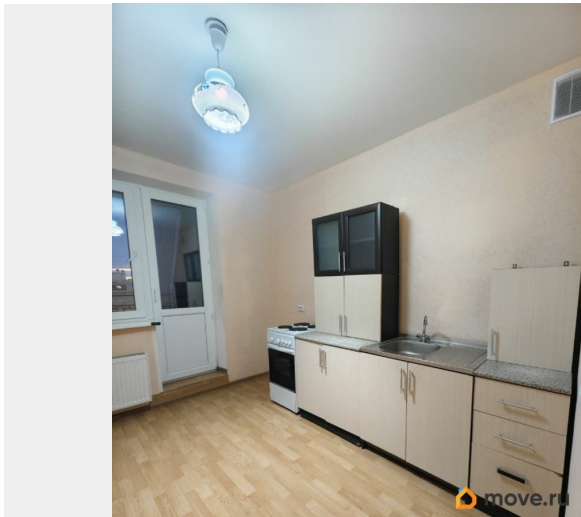
да

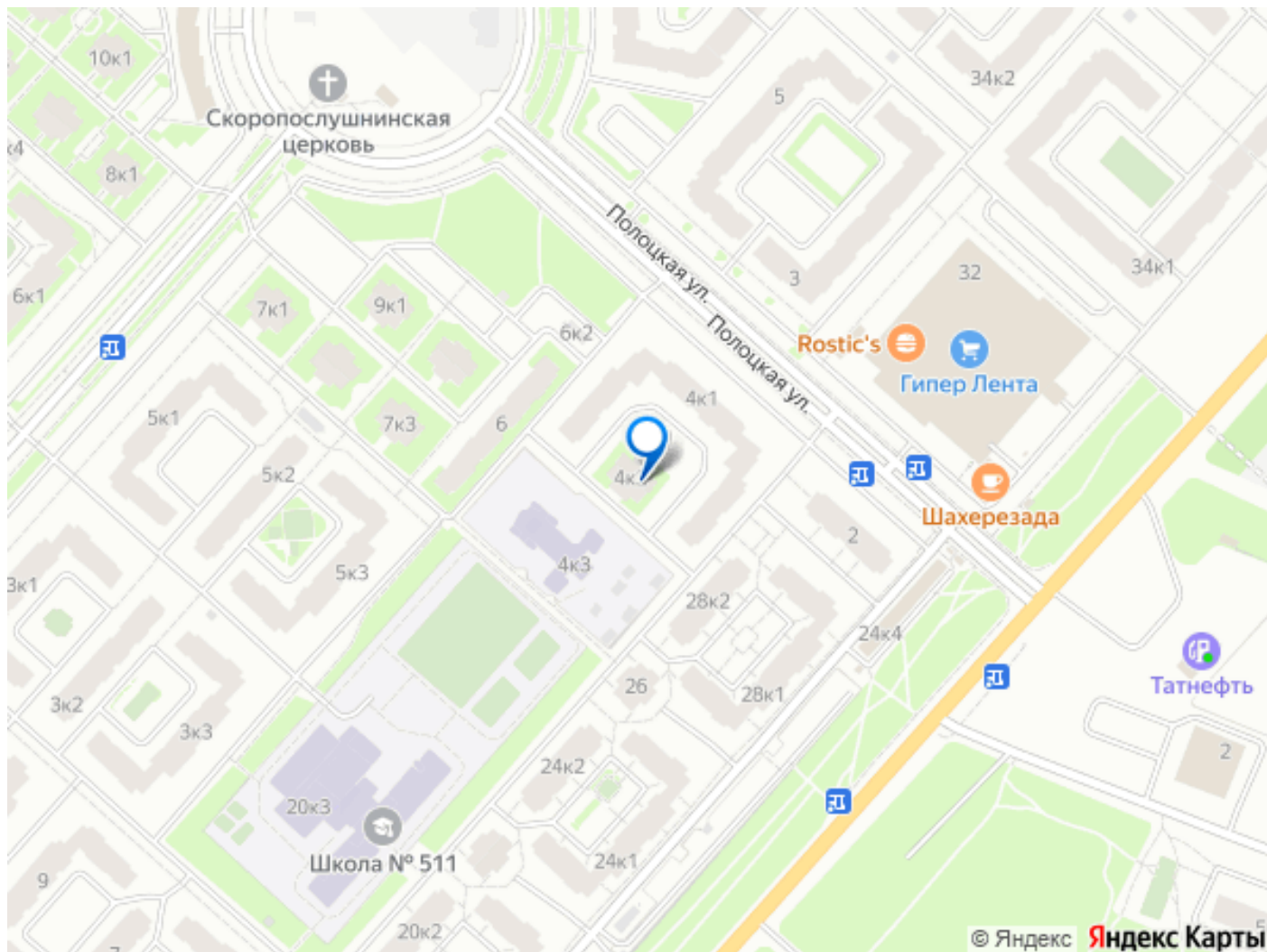
для заметок



## Описание

72 квадратных метра с пропиской в Санкт-Петербурге! В продаже просторная семейная 3-комнатная квартира с окнами на 2 стороны, в уже излюбленном и спокойном районе Санкт-Петербурга - Славянке. Из-за особенности проектировки дома, квартира расположена на последнем 4 этаже, хотя всего этажей в доме 5. Это является неоспоримым преимуществом и комфортом для будущих собственников. Комнаты полностью изолированы с отдельной кухней и вместительной гардеробной в прихожей. В квартире выполнен базовый ремонт от застройщика, обновлены обои в комнатах и кухне, что позволит въехать в квартиру и постепенно планировать ремонт по своему усмотрению. Здесь вы приобретаете чистые метры с возможностью создания дизайна под ваш запрос. В доме 1 парадная, окна выходят на дворовую территорию, что обеспечивает определенную тишину и приватность от основного ритма района. Район полностью спроектирован и хорошо обжит. В шаговой доступности гипермаркет Лента, пункты выдачи основных маркетплейсов, детские сады, школы, аптеки, крупный ТРЦ и спортивный клуб. Хорошая транспортная доступность. В настоящее время идёт строительство трамвайной ветки, которая соединит м. Купчино и Шушары. Близость района к городу позволяет удобно добираться как на общественном транспорте, так и на личном автомобиле. Объект полностью готов к просмотрам и продаже. Звоните, обсудим удобное время для просмотров и обсуждения деталей!





Move.ru - вся недвижимость России