

🕒 Создано: 30.10.2025 в 23:17

🔄 Обновлено: 07.12.2025 в 23:50

Антон Роев, Лабетский Недвижимость

79811886652

**Санкт-Петербург, Пулковское шоссе,
13К4**

13 299 999 ₺

Санкт-Петербург, Пулковское шоссе, 13К4

Округ

[СПБ, Московский район](#)

Квартира

Количество комнат

3

Высота потолков

2.67 м

Жилая площадь

48.6 м²

Площадь кухни

9 м²

Общая площадь

72.5 м²

Этаж

11/12

Детали объекта

Тип сделки

Продам

Раздел

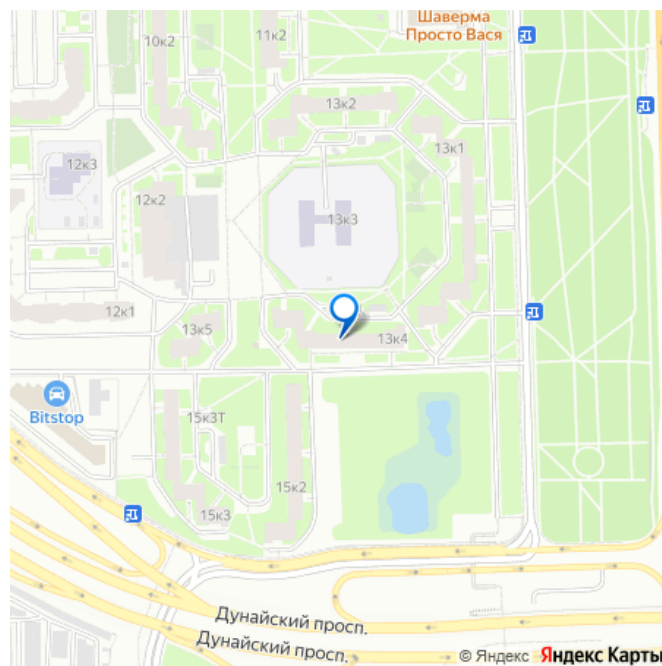
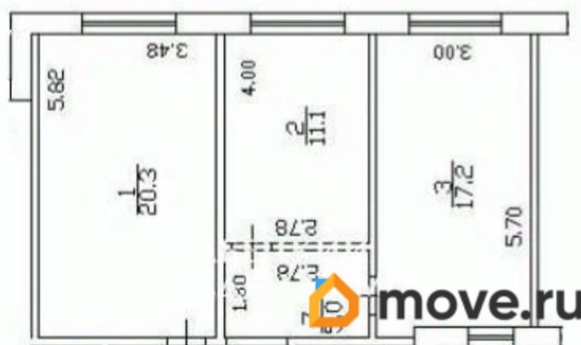
[Квартиры](#)

Тип балкона

балкон

Тип санузла

для заметок



раздельный

Вид из окна

на улицу

Ремонт

косметический

Покупка в ипотеку

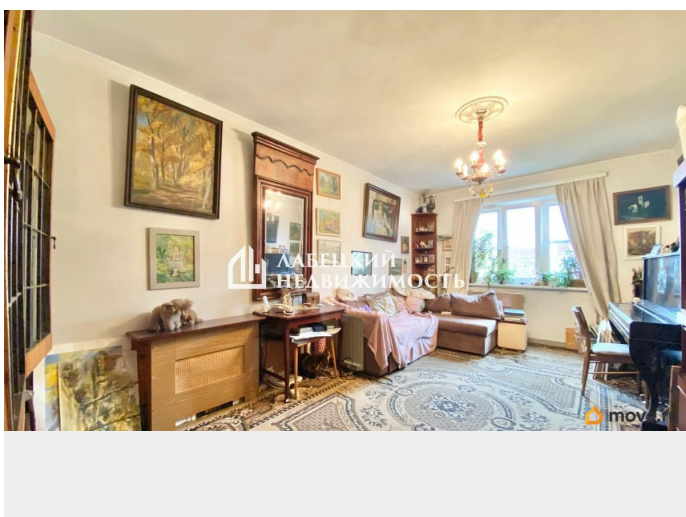
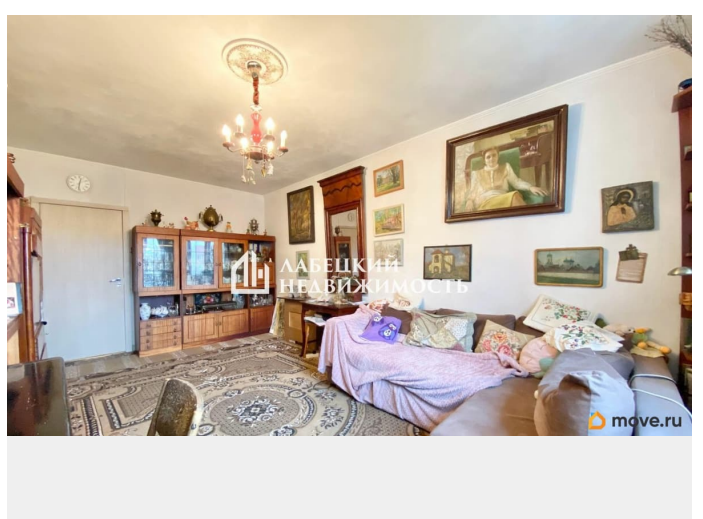
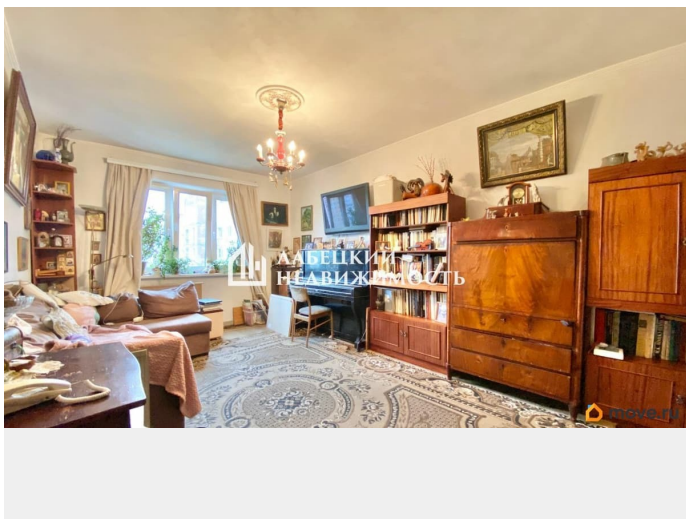
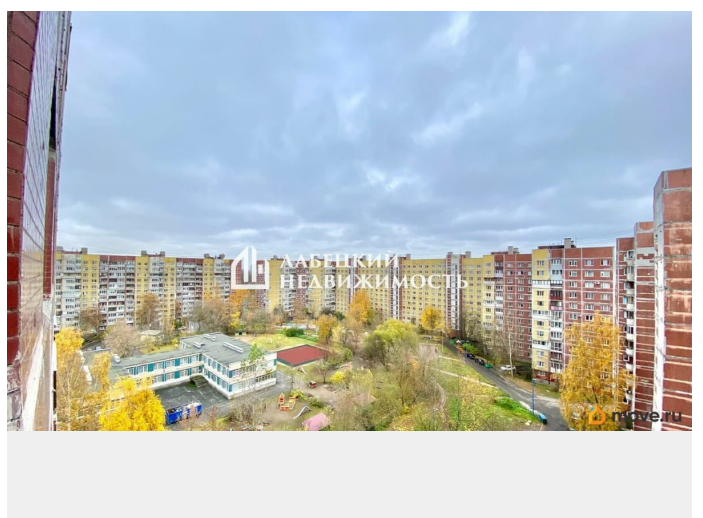
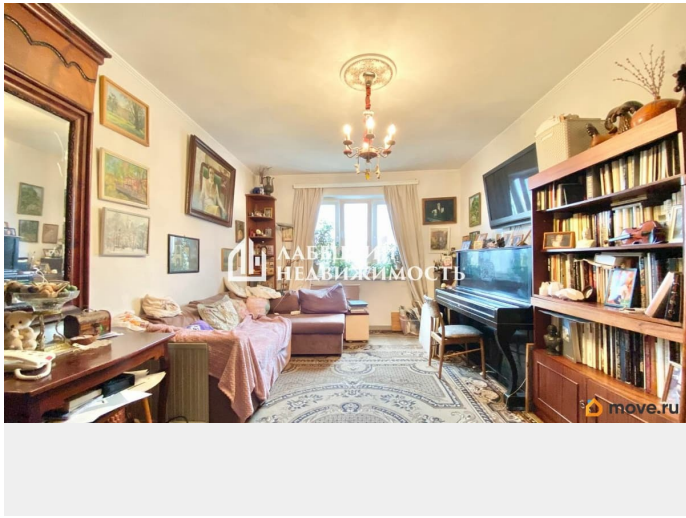
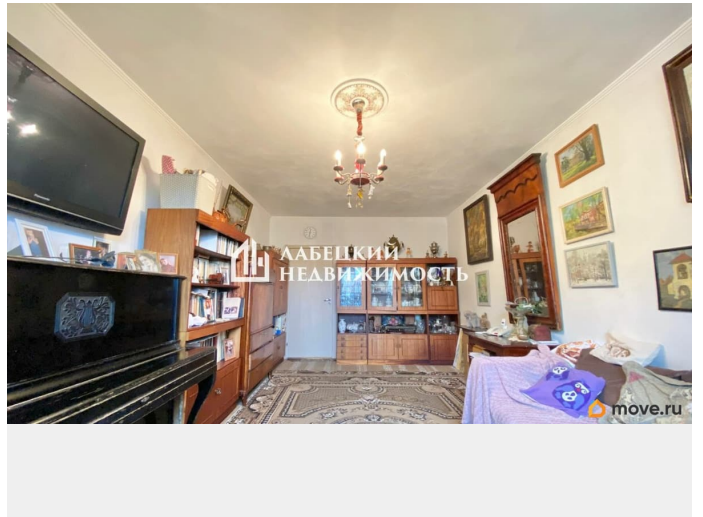
да

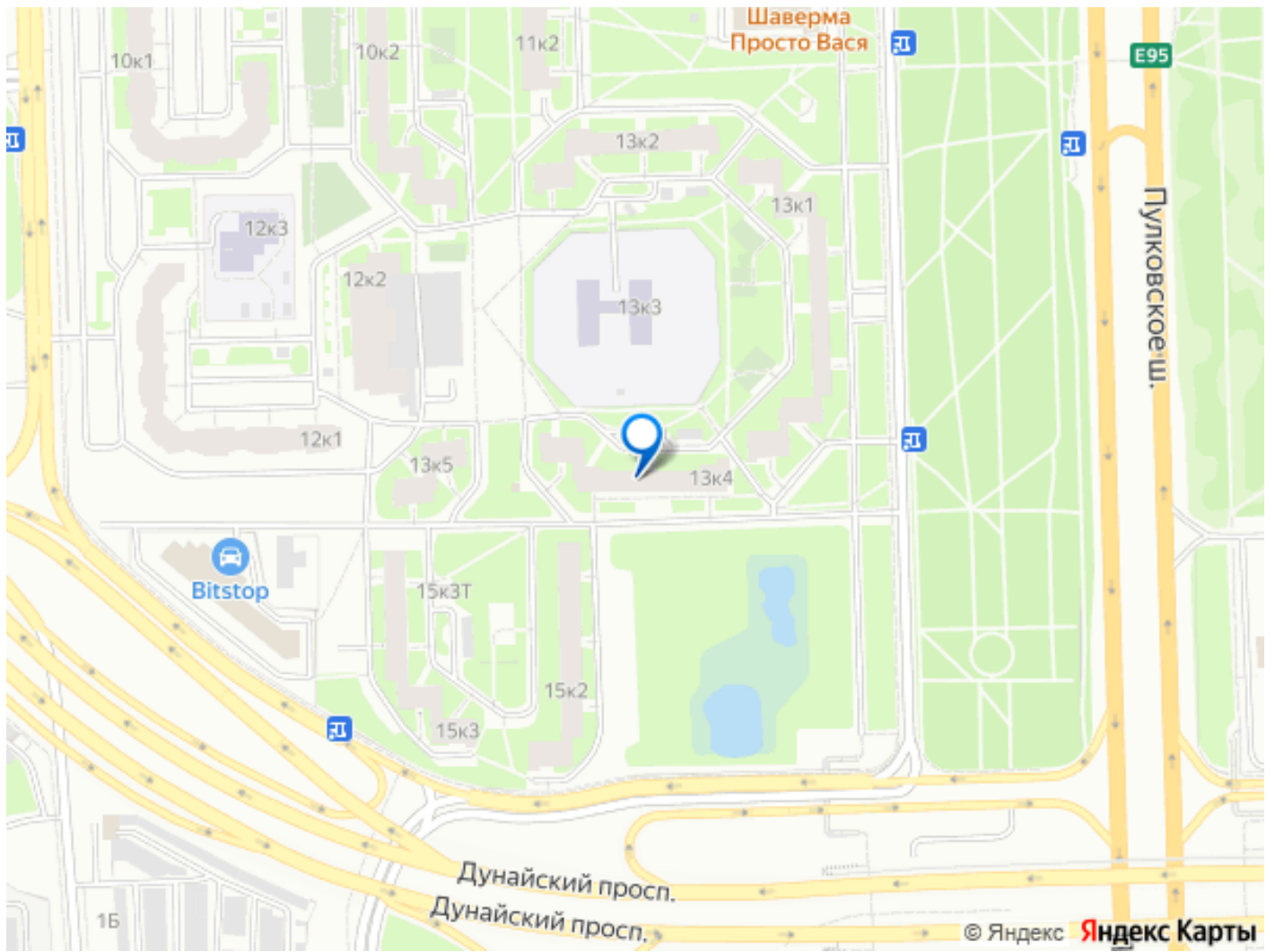
возможна ипотека, лифт

Описание

Добрый день! Продаем ТРЕХКОМНАТНУЮ квартиру 72.5 м2, с УДОБНОЙ планировкой, с отличными ВИДОВЫМИ характеристиками, в доме 137-ой серии, в ПРЕСТИЖНОМ Московском районе Санкт-Петербурга, БЕЗ ОБРЕМЕНЕНИЙ, в 20 минутах ХОДЬБЫ от станции метро «Московская»! Отличный вариант для жизни и сдачи в аренду! Площадь квартиры указана БЕЗ УЧЕТА балкона (2.7 м2) Кстати, если Вы сейчас продаёте свою недвижимость, то мы можем сразу КУПИТЬ её! ! ПРОДАЖА БЕЗ КОМИССИИ ! Деятельность нашего агентства по всем сделкам застрахована, будем рады покупателям у нас и с нами Описание и фотографии соответствуют действительности. ПРО ДОКУМЕНТЫ: -Квартира принадлежит двум ВЗРОСЛЫМ собственникам, которые БУДУТ ПРИСУТСТВОВАТЬ на сделке -Квартира БЕЗ ОБРЕМЕНЕНИЙ и ДОЛГОВ -БЕЗ ПЕРЕПЛАНИРОВОК -Без Материнского капитала -Укажем ПОЛНУЮ СТОИМОСТЬ в договоре -Квартира подходит под ИПОТЕКУ любого банка, если необходимо, поможем с одобрением на самых выгодных условиях ПРО КВАРТИРУ: Квартира с ДЕЙСТВИТЕЛЬНО КОМФОРТНОЙ планировкой: -3 ПРОСТОРНЫЕ изолированные комнаты правильной формы

(20.3+17.2+11.1 м2), одна из которых с окнами НА ДВЕ СТОРОНЫ -УДОБНАЯ кухня (9.0 м2) с ПОЛНОЦЕННЫМ кухонным гарнитуром -Функциональная прихожая (6.1 м2) переходящая в коридор (5.0 м2) - РАЗДЕЛЬНЫЙ санузел (2.6 м2 + 1.2 м2) - Застекленный балкон (2.7 м2) -Квартира СВЕТЛАЯ, СОЛНЕЧНАЯ, идеальные стороны света -Установлены комфортные лифты - Комфортный 11/12 этаж ПРО ДОМ И ИНФРАСТРУКТУРУ: -Дом 137-ой серии 1978 года постройки -Престижный ЗЕЛЕНый МОСКОВСКИЙ район -Уютный зеленый двор с современными детскими и спортивными площадками -Рядом с домом живописные зеленые зоны для прогулок и отдыха. Через дорогу расположен большой Парк Городов-Героев с прудом -В самом доме расположены: пункты выдачи заказов OZON и WildBerries, салон красоты, зоомагазин, швейная мастерская и продуктовый магазин -Рядом есть необходимые объекты инфраструктуры: супермаркет Пятерочка, пункты выдачи заказов, продовольственные магазины, аптеки, салоны красоты, кафе, рестораны, пекарни, кофейни и другие полезные сервисы для комфортной жизни -Детский сад во дворе дома. Школа в 5-и минутах ХОДЬБЫ -Всегда есть парковочные места для автомобилистов. Отличная транспортная доступность! -До станции метро «Московская» 20 минут ХОДЬБЫ! -Остановка общественного транспорта в 3-х минутах ходьбы -До КАД и ЗСД 5 минут на машине -До аэропорта Пулково 10 минут транспортом Звоните! БЕСПЛАТНО проконсультируем по сделке. Не упустите возможность стать счастливым обладателем квартиры в престижном зеленом районе Санкт-Петербурга в пешей доступности от станции метро «Московская»!





Move.ru - вся недвижимость России