

Создано: 02.03.2026 в 21:11

Обновлено: 16.04.2026 в 16:24

**Санкт-Петербург, проспект Малый  
Петроградской стороны, 12**

**20 000 000 ₹**

Санкт-Петербург, проспект Малый Петроградской стороны,  
12

Округ

[СПБ, Петроградский район](#)

## Квартира

Количество комнат

3

Высота потолков

3.09 м

Жилая площадь

54.7 м<sup>2</sup>

Площадь кухни

7.2 м<sup>2</sup>

Общая площадь

72.6 м<sup>2</sup>

Этаж

3/5

## Детали объекта

Тип сделки

Продам

Раздел

[Квартиры](#)

Тип санузла

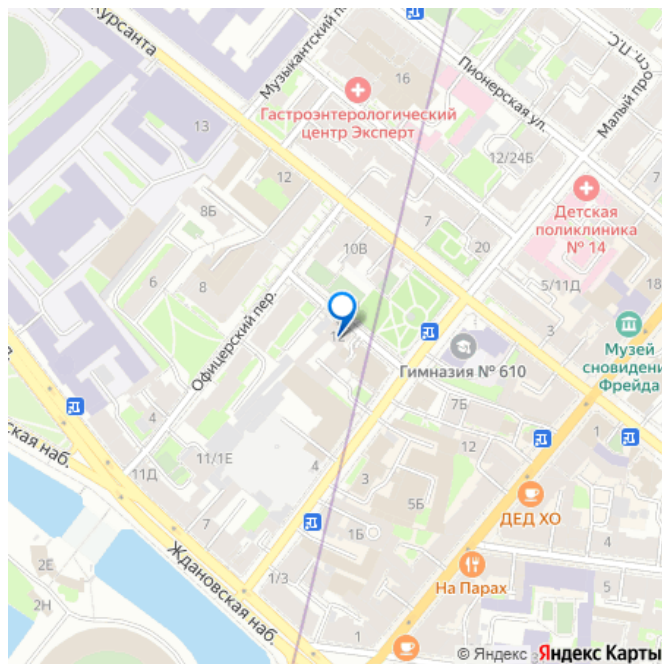
совмещенный

<https://spb.move.ru/objects/9293672763>

**Ольга Сафонова, Частный маклер**

**79818908815, 7911841  
5495**

для заметок



Ремонт

дизайнерский

---

Квартира в новостройке

да

---

Покупка в ипотеку

да

---

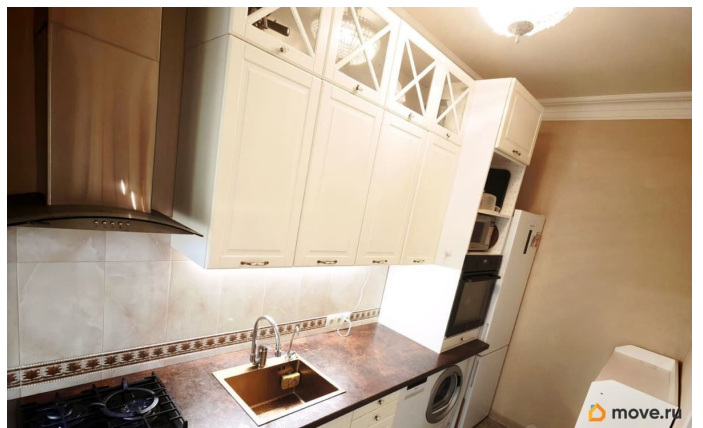
возможна ипотека, лифт, парковка

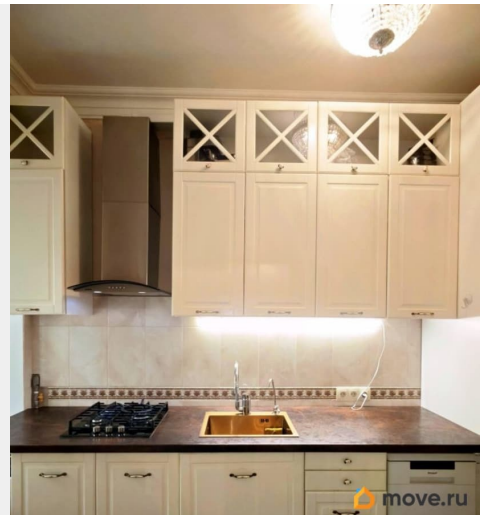
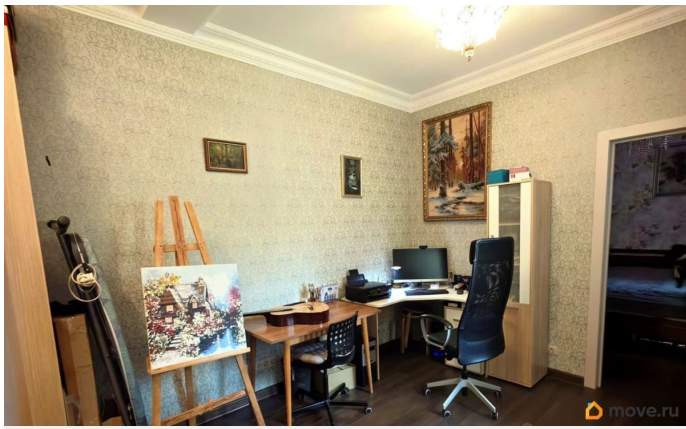
## Описание

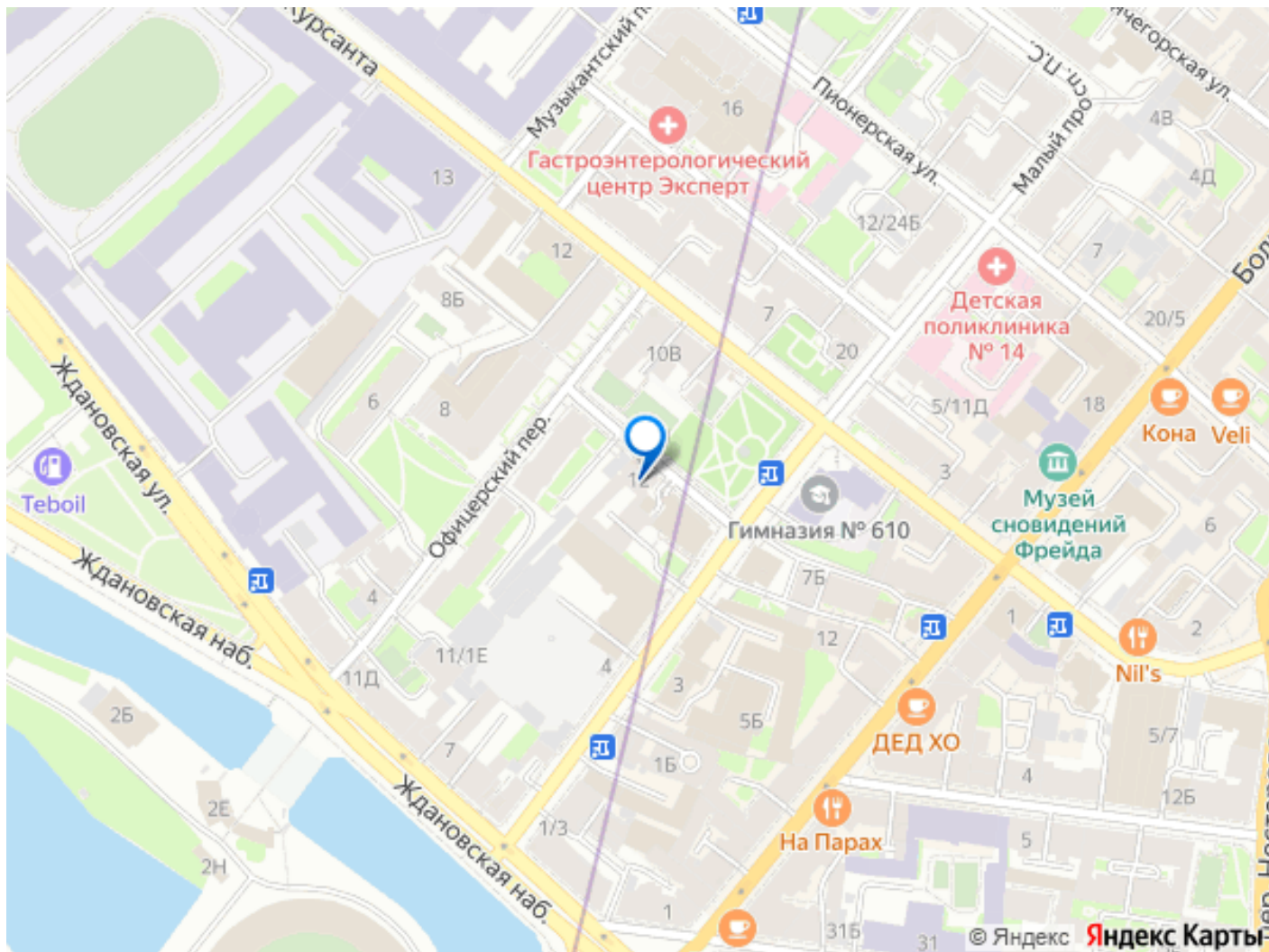
Продаётся уютная квартира площадью 72.6 м2 на 3 этаже пятиэтажного кирпичного дома, расположенного по адресу: Санкт-Петербург, Петровский, Малый проспект П.С., 12. Дом, построенный в 1905 году, обладает особым шармом и располагается в самом сердце города, что обеспечивает комфортное проживание в центре культурной жизни Петербурга. Квартира имеет продуманную планировку: с жилой площадью 54.7 м2 в и кухней 7.2 м2, (из гостиной в кабинет, из кабинета в спальню). Благодаря дизайнерскому ремонту пространство выглядит стильно и современно, создавая приятную атмосферу для жизни.

Капитальный ремонт квартиры в 2022 году. Сделана шумоизоляция потолков, на полу заменены лаги, уложен французский ламинат 33 класс. В доме деревянные перекрытия по металлическим балкам. Заменена вся электропроводка на медь 2,5 мм2. В квартире восстановлена гипсовая лепнина. Санузел совмещённый, что является удобным решением для экономии пространства. Душевая кабина 90\*90\*210. Теплый пол : пленочный в коридоре под кварц виниловой плиткой, на кухне и в сан.узле греющий кабель. Окна квартиры выходят в тихий закрытый двор, обеспечивая тишину и

спокойствие жителей. В квартире остается: -  
кухонная мебель + Столешница Slotex  
(Слотекс) из МДФ глубина 80 см -  
водонагреватель накопительный THERMEX  
Ceramik на 80л. ( счета за эл эн в среднем  
1,2-1,5 тыс/мес) - посудомоечная машина  
Weissgauff - сушильная машина Candy GrandO  
Vita - стиральная машина Bosch Maxx 5 -  
холодильник SCANDILUX Особое внимание  
стоит уделить развитой инфраструктуре  
района: рядом находятся торговый центр,  
парк и фитнес-клуб, что делает  
местоположение особенно привлекательным  
для семей. Охраняемая парковка во дворе,  
что гарантирует безопасность вашего  
автомобиля. Расположение квартиры  
позволяет быстро добраться до ближайших  
станций метро: 'Спортивная' всего в 6  
минутах ходьбы, 'Чкаловская' - в 10 минутах,  
'Горьковская', 'Василеостровская' и  
'Петроградская' находятся примерно в 20-21  
минуте пешего пути. Это предложение  
идеально подойдет тем, кто ценит комфорт,  
стиль и качество жизни в историческом  
центре города.







Move.ru - вся недвижимость России