

🕒 Создано: 18.06.2025 в 16:25

Обновлено: 06.02.2026 в 11:26

**Санкт-Петербург, Белоостровская улица,
10к1**

28 500 000 ₽

Санкт-Петербург, Белоостровская улица, 10к1

Округ

[СПБ, Приморский район](#)

Улица

[улица Белоостровская](#)

Квартира

Количество комнат

3

Высота потолков

2.8 м

Жилая площадь

30 м²

Площадь кухни

18 м²

Общая площадь

72 м²

Этаж

6/14

Детали объекта

Тип сделки

Продам

Раздел

[Квартиры](#)

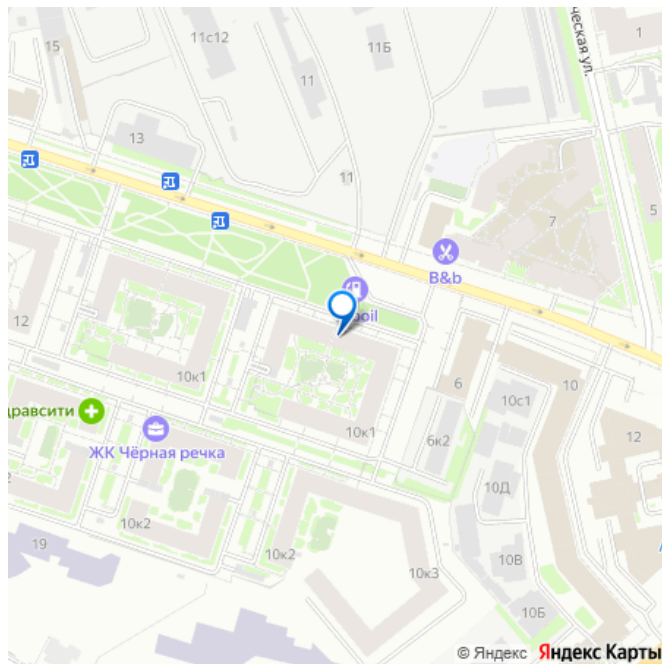
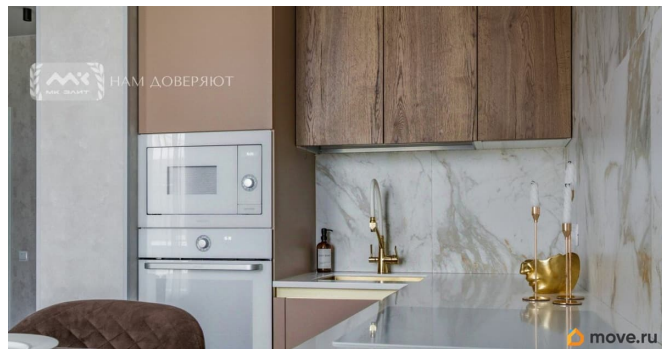
Тип балкона

<https://spb.move.ru/objects/9281481440>

**Александра Милохина, Мир Квартир
Элит**

79112770142

для заметок



лоджия

Тип санузла

раздельный

Вид из окна

на улицу

Ремонт

дизайнерский

Квартира в новостройке

да

Покупка в ипотеку

да

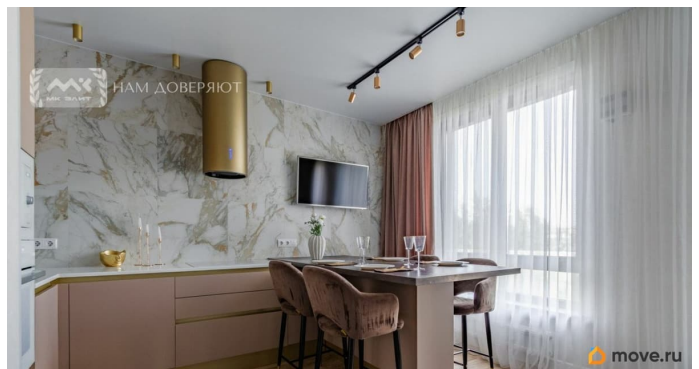
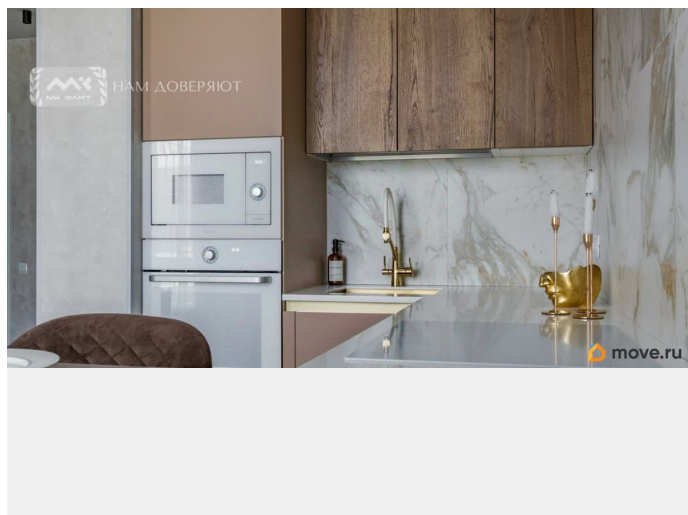
возможна ипотека, лифт

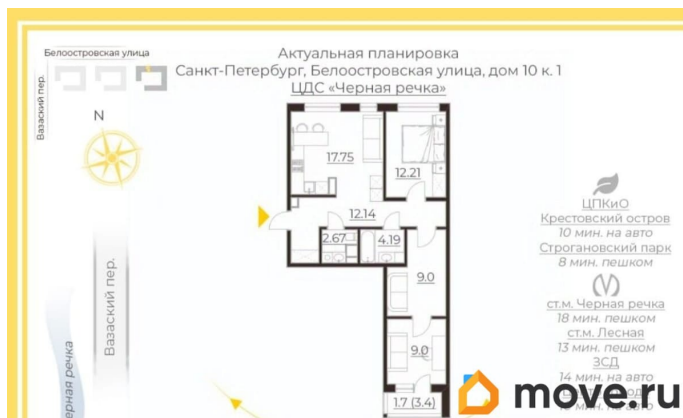
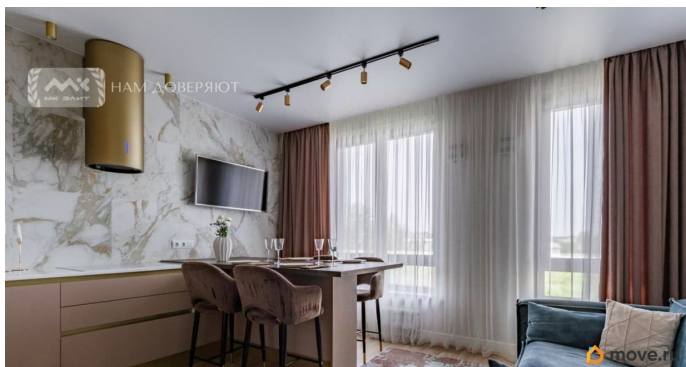
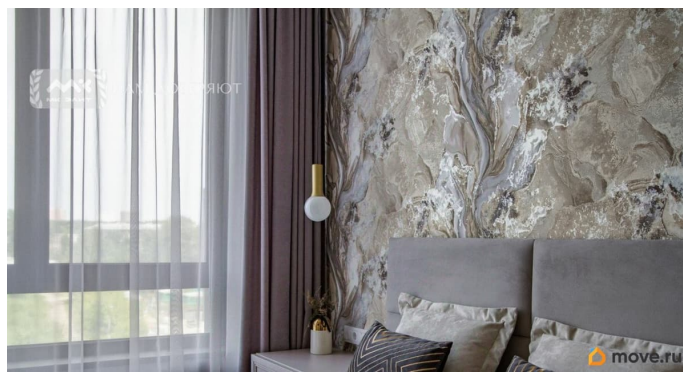
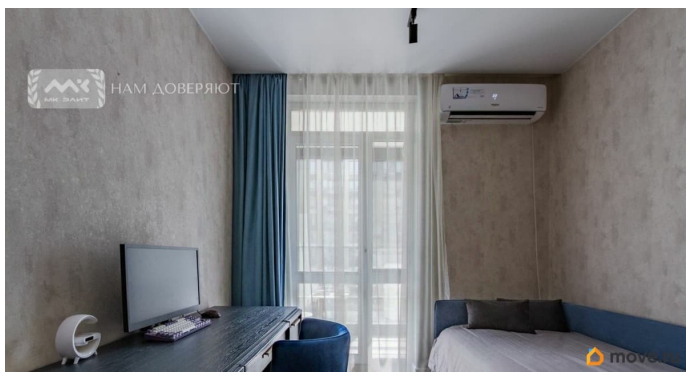
Описание

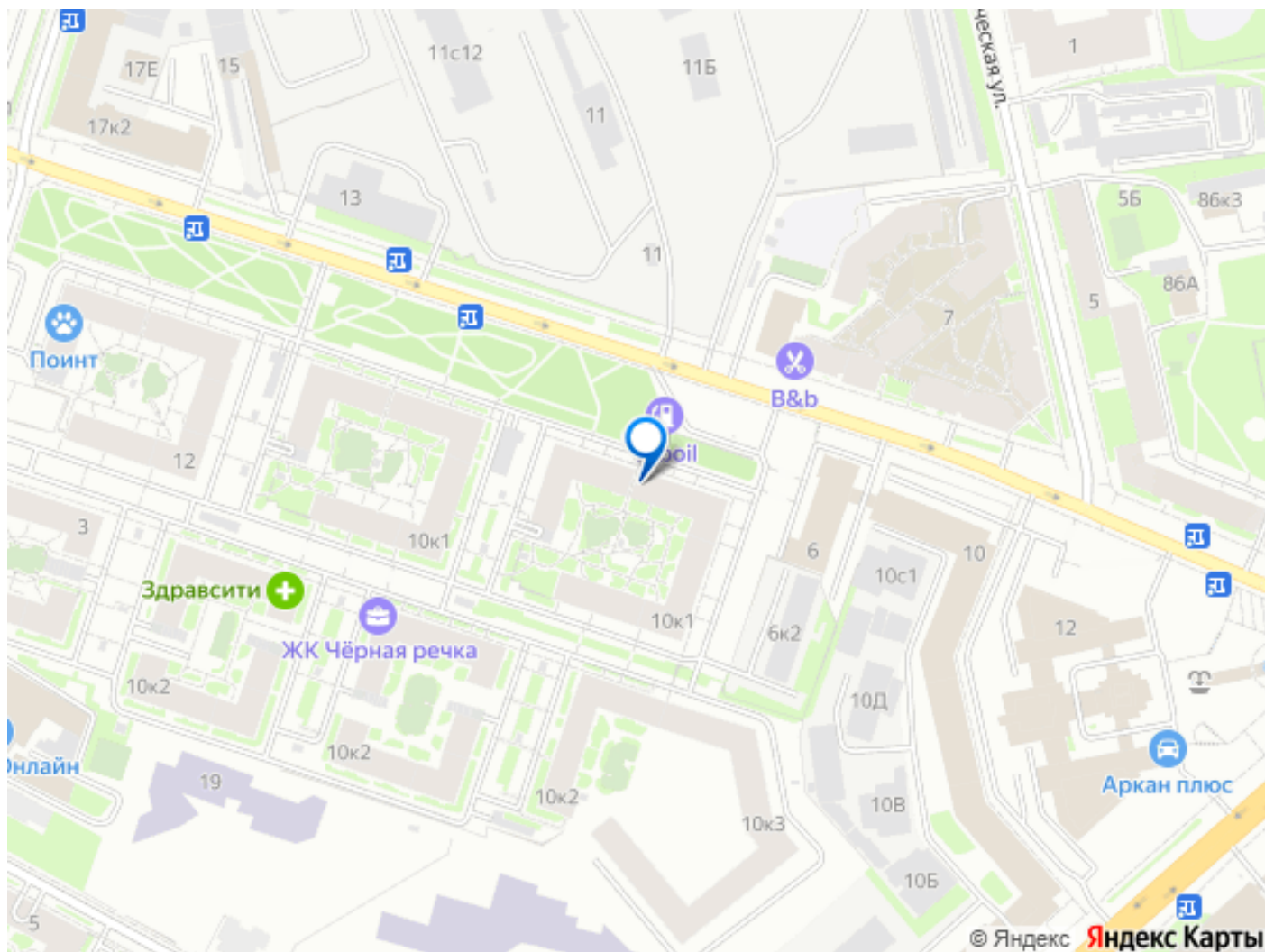
Арт. 107470301 Квартира для счастливой семьи в современном квартале! Удобная планировка для родителей и детей: большая кухня-гостиная и детская с зонированием для разнополых ребятишек. Во безопасном дворе — свой 'детский сад' всё необходимое для развлечений: променад, амфитеатр и воркаут. О КВАРТИРЕ: функциональная двусторонняя 3 евро планировка; просторная кухня-гостиная для вечерних семейных посиделок и вечеринок с друзьями; панорамные окна и балкон; отдельная гардеробная; детская комната удобно разделена на зоны для разнополых детей; ремонт выполнен по индивидуальному дизайн-проекту; вся мебель и техника остаются будущим собственникам. ОТЛИЧНОЕ РАСПОЛОЖЕНИЕ: 1 мин до остановок наземного транспорта; 13 мин пешком до ст.м. Лесная; 18 мин пешком до ст.м. Черная Речка; 14 мин на авто до ЗСД; 10 мин на авто до центра города; 10 - 15 мин -

до Каменного острова, Петроградской стороны, Крестовского острова и Газпром Арены. Рядом: Воронинский сквер, парк Лесотехнической Академии, сад Александра Матросова, Строгановский парк, Елагин остров. Выборгская и Ушаковская набережные; ТЦ «Ланской», Торжковский рынок; Школы 13 и 113 (информационно-технологический профиль) и гимназия 116.

ДОКУМЕНТЫ: ПОЛНАЯ СТОИМОСТЬ в дкп; ДДУ; 1 взрослый собственник. Маткапитал не использовался. О КОМПЛЕКСЕ ЦДС Черная Речка: Бизнес-класс; Современные технологии: wi-fi во дворе, система управления контроля доступом, надежные инженерные решения; Вентилируемый фасад, клинкерный кирпич и терракотовые плиты; Подземный паркинг с высокими потолками, позволяющими установить двухуровневый парковочный подъемник; Променады, теневые навесы, амфитеатр, воркаут, разноуровневое освещение, ландшафтный дизайн; Двор без машин, видеонаблюдение, закрытая территория; Детский сад с бассейном и школой (скоро); Коммерческие помещения в доме: магазины, пекарни, кафе, медицинские центры, салоны красоты, фитнес.







Move.ru - вся недвижимость России