

🕒 Создано: 15.01.2026 в 14:46

🔄 Обновлено: 17.04.2026 в 12:18

**Евгений Лейзу, Евгений Лейзу**

**79857534917**

**Санкт-Петербург, Гаккелевская улица,  
20к1**

**14 700 000 ₹**

Санкт-Петербург, Гаккелевская улица, 20к1

Округ

[СПБ, Приморский район](#)

Улица

[улица Гаккелевская](#)

### Квартира

Количество комнат

3

Общая площадь

72 м<sup>2</sup>

Этаж

7/11

### Детали объекта

Тип сделки

Продам

Раздел

[Квартиры](#)

Тип санузла

два

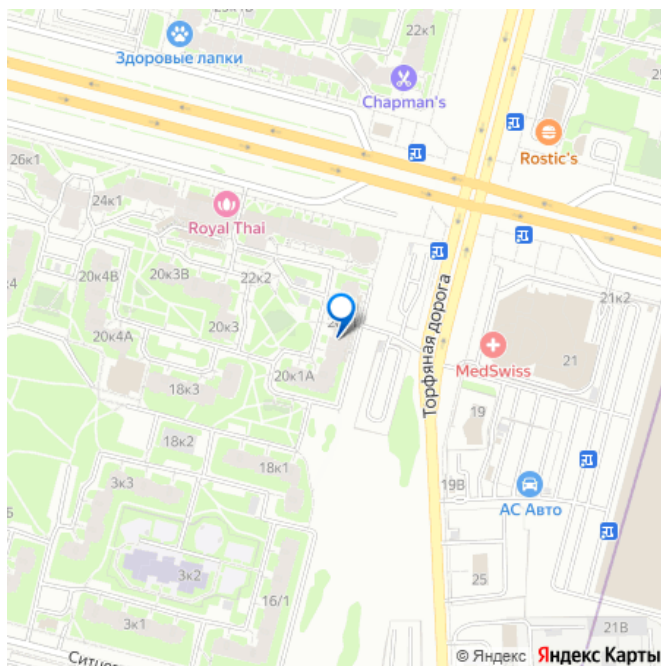
Покупка в ипотеку

да

возможна ипотека

### Описание

для заметок



Продаётся великолепная 3-комнатная квартира 72 м² (без учёта огромной лоджии) — редкое сочетание пространства, комфорта и правильной планировки. 7-й этаж современного дома 2002 года — отличный уровень, где есть и виды, и ощущение уюта. Одна из ключевых фишек — двусторонняя планировка. В квартире всегда много света, свежий воздух и приятная атмосфера.

Планировка продуманная и удобная:

Просторная кухня — идеальна для семьи и тёплых вечеров. Уютная гостиная. Холл-прихожая правильной формы. Гардеробная комната — никаких шкафов по стенам.

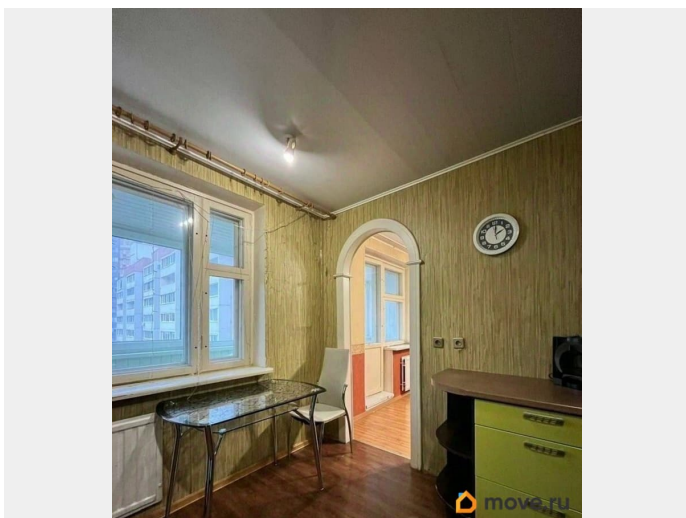
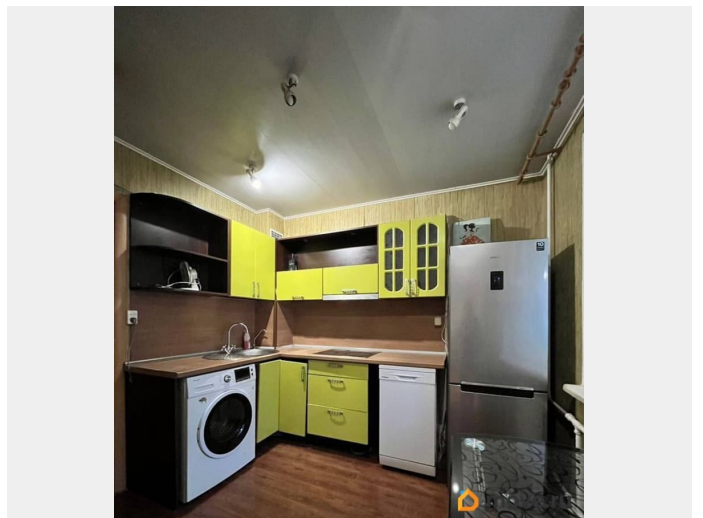
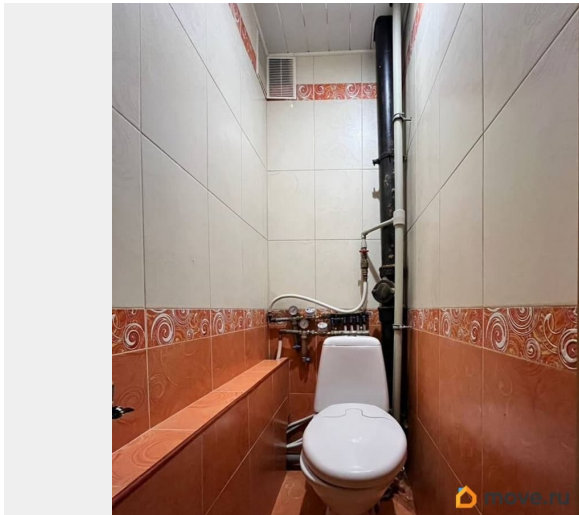
Комнаты имеют правильную геометрию, легко создаётся любая интерьерная идея.

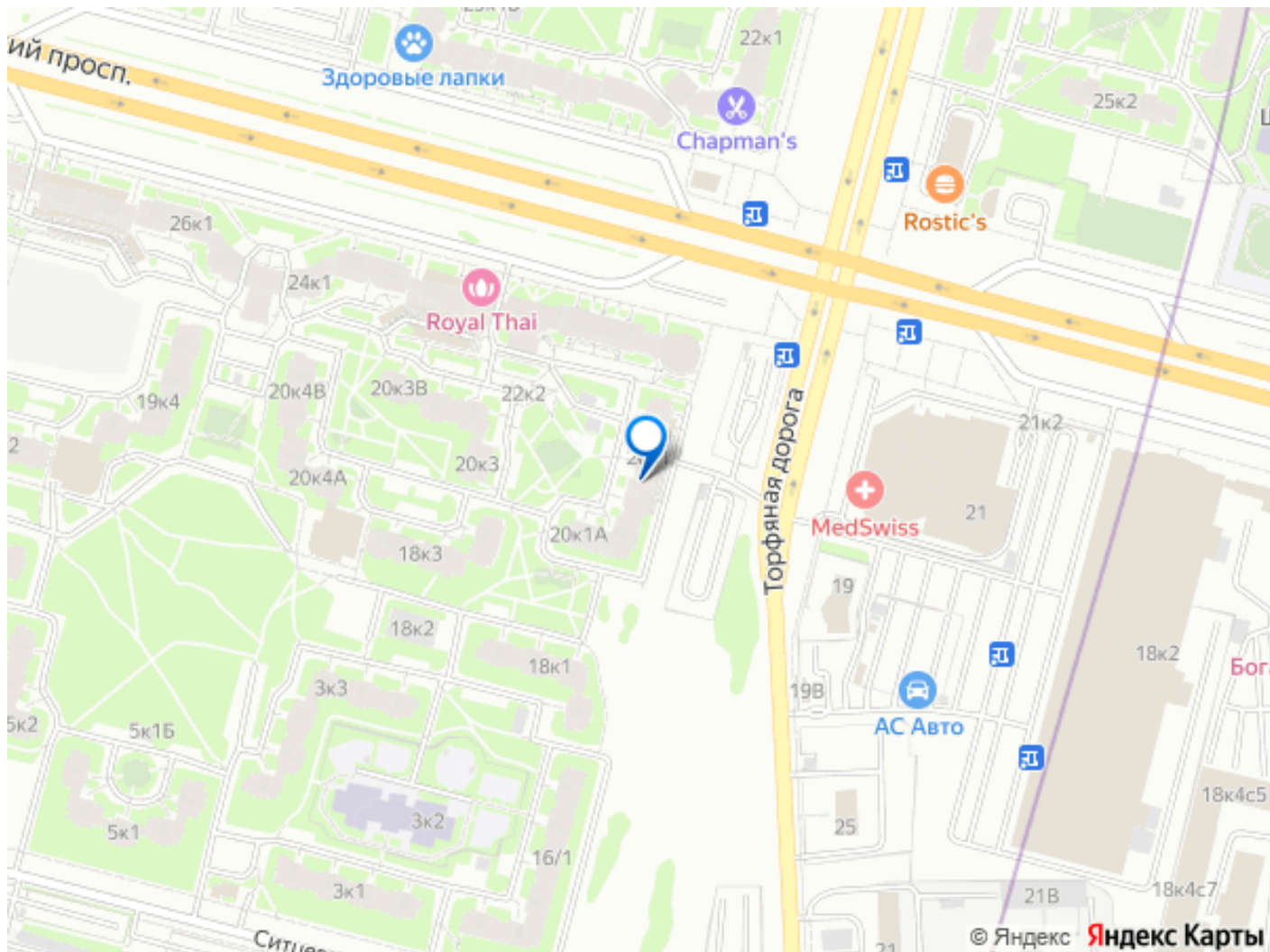
Дом ухоженный — активное ТСЖ делает своё дело. Парадная чистая, аккуратная, порядок чувствуется с первого шага. Двор —

действительно для жизни: Современные детская и спортивная площадки, безопасное пространство, где приятно проводить время с детьми. Инфраструктура сильная: В шаговой доступности детские сады, школы, торговые центры, супермаркеты, медучреждения. Для активных — спортивные школы, фитнес-пространства и зелёные зоны для прогулок.

Транспортная доступность: 10-15 минут пешком до метро Старая деревня и Комендантский проспект. До центра Петербурга — около 20 минут на автомобиле.

Квартира идеально подходит для семьи, которая ценит пространство, качество дома и удобную локацию. Показы — по договорённости, сделка прозрачная и безопасная.





Move.ru - вся недвижимость России