

Создано: 23.01.2026 в 16:44

Обновлено: 23.01.2026 в 16:39

**Санкт-Петербург, Светлановский  
проспект, 109К1**

**11 500 000 ₽**

Санкт-Петербург, Светлановский проспект, 109К1

Округ

[СПБ, Калининский район](#)

Улица

[проспект Светлановский](#)

## Квартира

Количество комнат

3

Жилая площадь

48.2 м<sup>2</sup>

Площадь кухни

8 м<sup>2</sup>

Общая площадь

72 м<sup>2</sup>

Этаж

2/9

## Детали объекта

Тип сделки

Продам

Раздел

[Квартиры](#)

Тип балкона

лоджия

Покупка в ипотеку

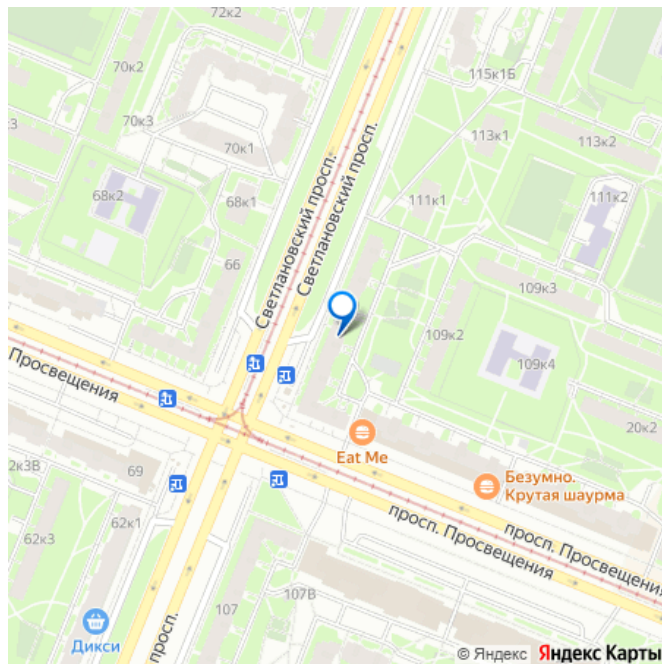
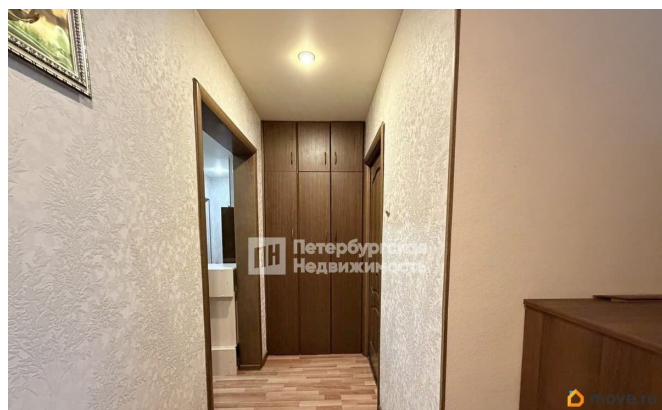
<https://spb.move.ru/objects/9288298320>

**Софья Ковалева, Петербургская**

**Недвижимость**

**79817960848**

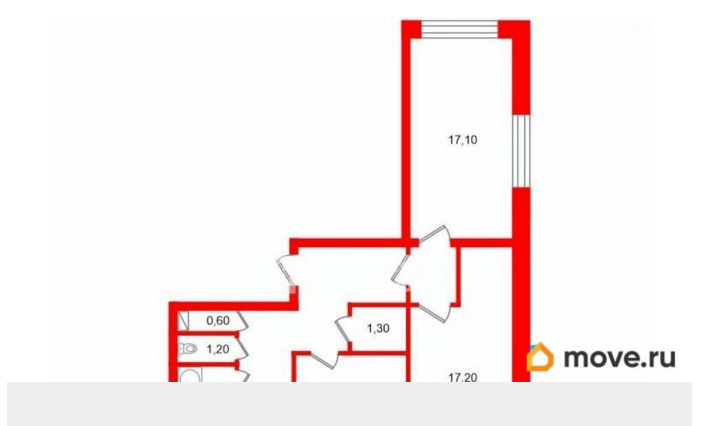
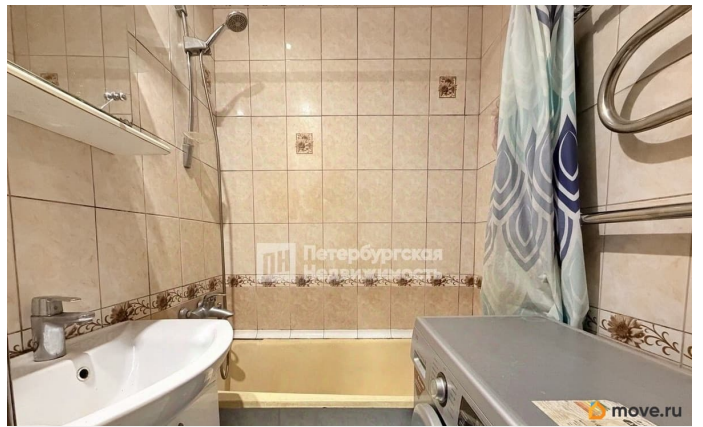
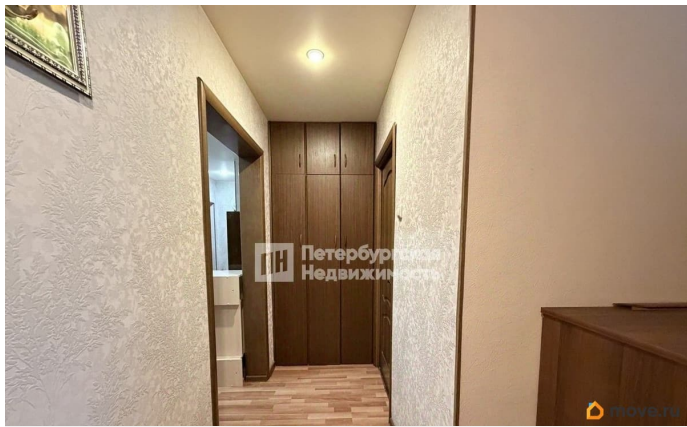
для заметок



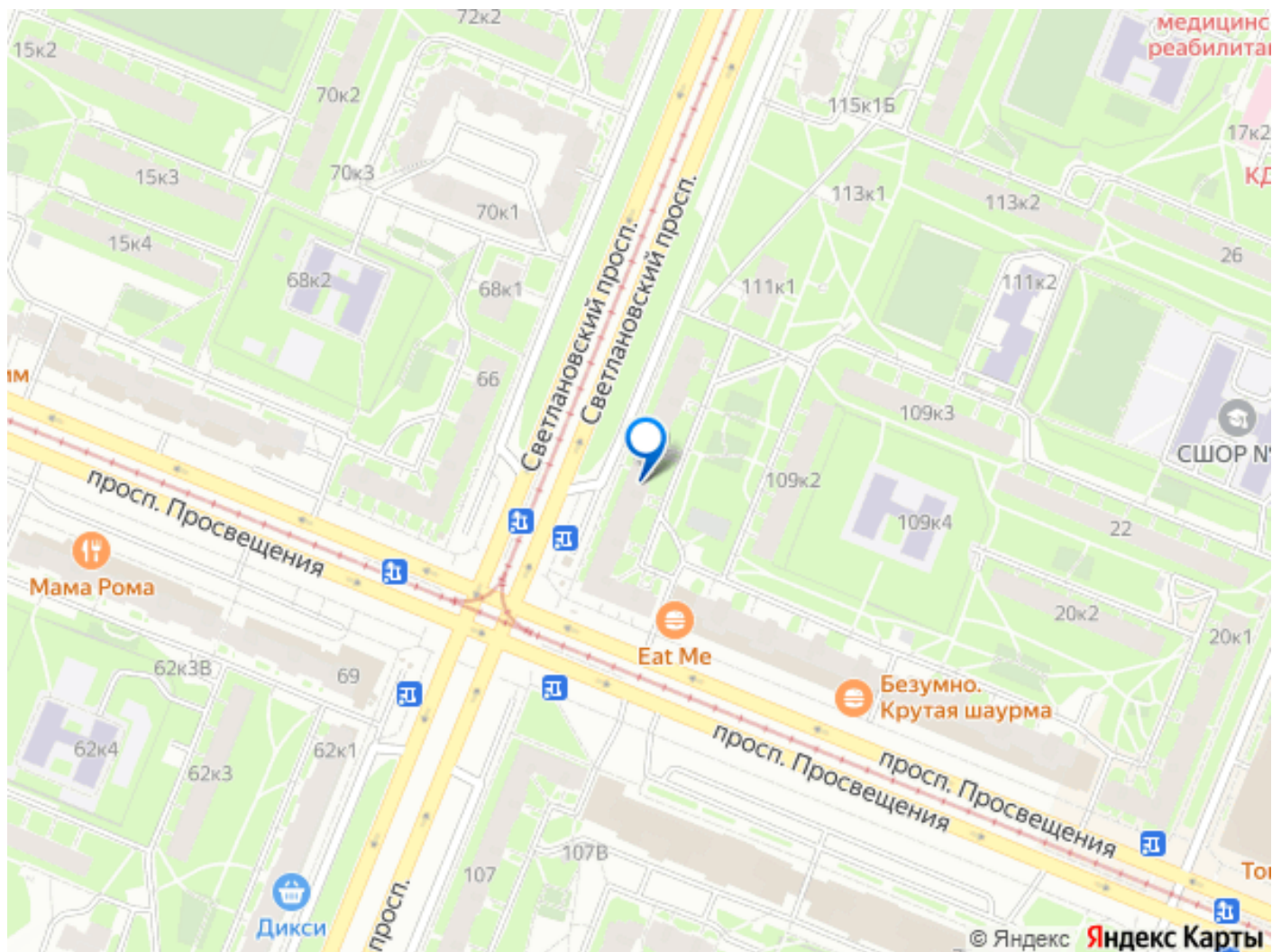
возможна ипотека, лифт

## Описание

Номер объявления: 21082 - назовите его оператору. Просторная 3-комнатная квартира рядом с метро Гражданский проспект. Дом расположен в развитой части Калининского района рядом с метро - всего 15 минут пешком до ст. м. Гражданский проспект. В шаговой доступности школы и дет. сады, детская и взрослая поликлиники, школа олимпийского резерва Калининского района, магазины, кафе, банки, спортивные и торговые центры, детская школа искусств им. А.П. Бородина. Зеленый район: в 15ти минутах ходьбы Муринский парк, Парк Сосновка в 10 минутах езды. До КАД 10 минут на автомобиле. Дом панельный, 1972 года постройки, в подъезде выполнен свежий косметический ремонт, ведется круглосуточное видео наблюдение. Квартира теплая и уютная, все комнаты изолированные, просторные. Лоджия застеклена. В комнатах и на кухне установлены стеклопакеты и новые радиаторы. Раздельный санузел. Оборудованы две просторные кладовые для хранения. Окна выходят на две стороны - в тихий зеленый двор и на улицу. Прямая продажа. Без обременений. Один взрослый собственник. Собственность более 5 лет. Звоните и приходите на просмотр!







Move.ru - вся недвижимость России