

🕒 Создано: 10.07.2025 в 12:16

Обновлено: 04.12.2025 в 11:46

<https://spb.move.ru/objects/9282692305>

Лариса Михнович, 28 ESTATE

79117734308

**Санкт-Петербург, проспект Маршала
Блюхера, 14**

12 500 000 ₽

Санкт-Петербург, проспект Маршала Блюхера, 14

Округ

[СПБ, Калининский район](#)

Улица

[проспект Маршала Блюхера](#)

Квартира

Количество комнат

3

Высота потолков

2.52 м

Жилая площадь

48.7 м²

Площадь кухни

8.3 м²

Общая площадь

73.1 м²

Этаж

9/12

Детали объекта

Тип сделки

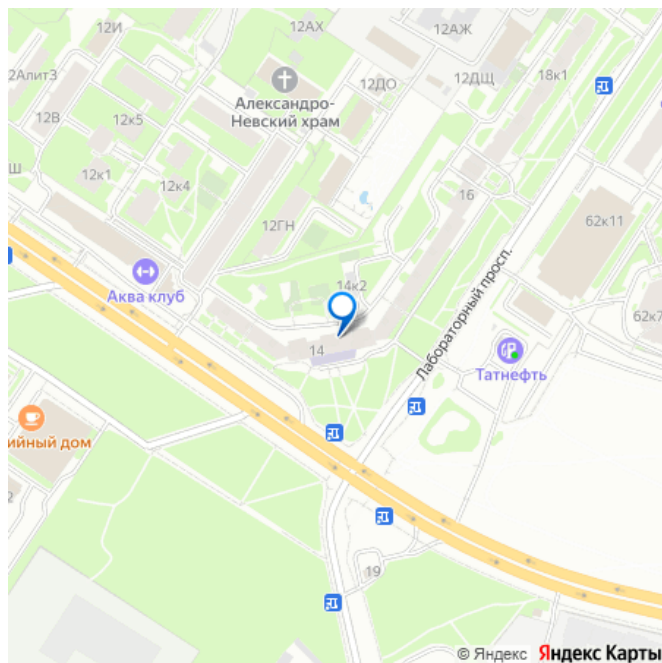
Продам

Раздел

[Квартиры](#)

Тип балкона

для заметок



балкон

Тип санузла

раздельный

Вид из окна

на улицу

Ремонт

без ремонта

Покупка в ипотеку

да

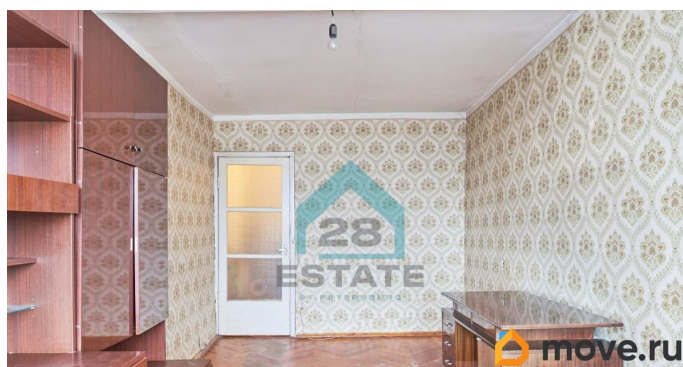
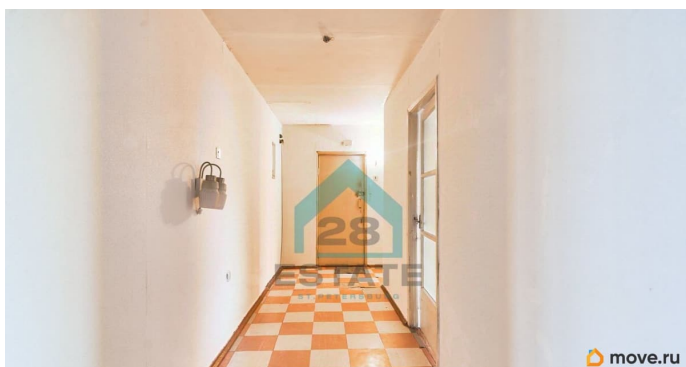
возможна ипотека, лифт

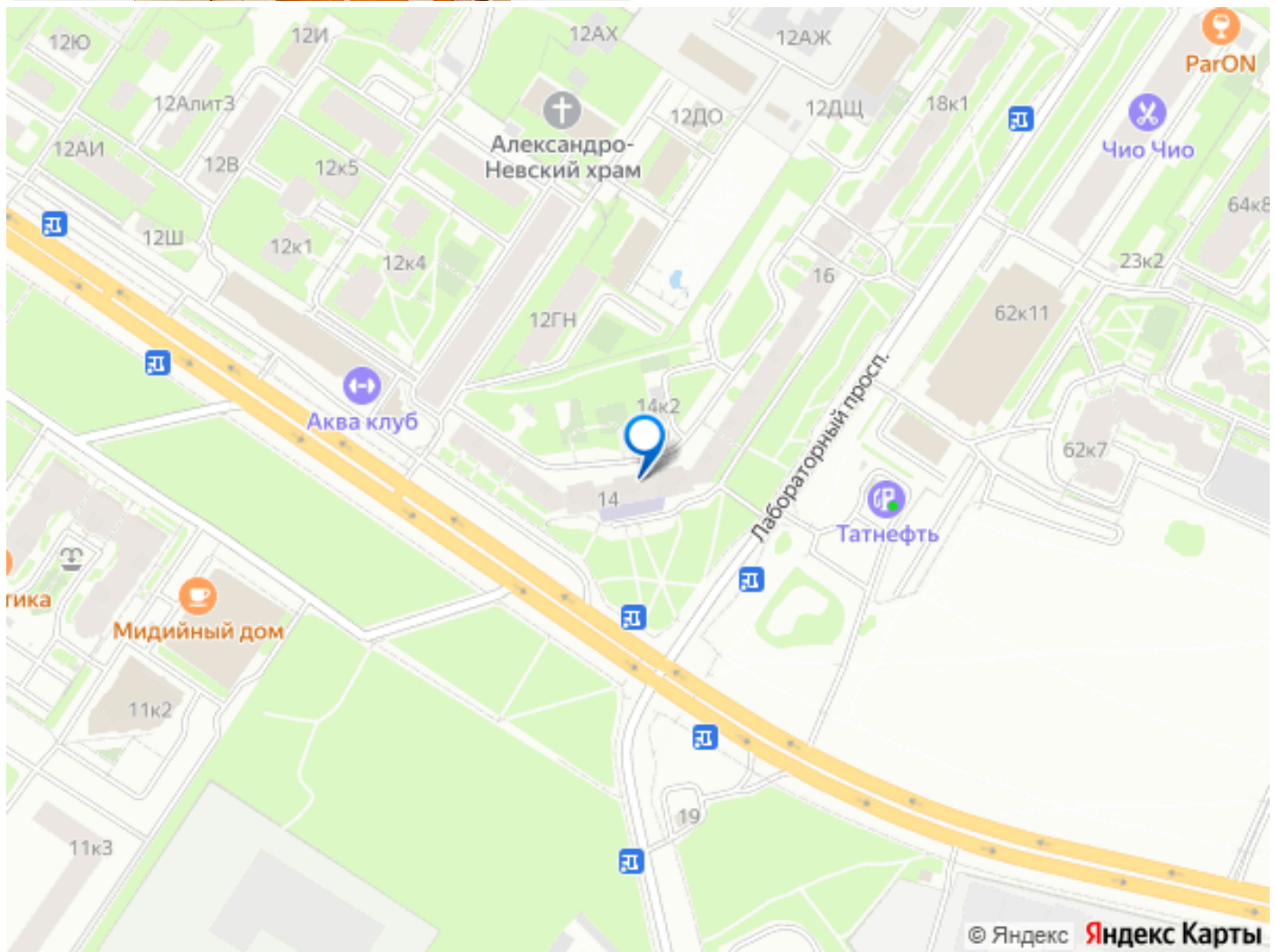
Описание

Арт. 110106489 Уважаемый покупатель, продается полноценная теплая 3-комнатная КВАРТИРА в качественном КИРПИЧНОМ доме советской постройки, рядом метро Лесная, центр Санкт-Петербурга. Квартира двухсторонняя, с двумя балконами, полностью освобождена, готова к ремонту, ранее ни разу квартира не продавалась, ни сдавалась в аренду, ремонта не было, была точечная замена батарей, труб, унитаза и др. Три просторные изолированные комнаты правильной формы с большими окнами готовы принять новых хозяев, которые индивидуально под себя сделают ремонт и создадут уют в доме! ПРО КВАРТИРУ: Теплая просторная квартира с большим коридором (12.5 м2); Все комнаты раздельные, включая кухню, имеют правильную квадратную форму; Окна с прекрасными панорамными видами с 9 этажа выходят на 2 стороны дома: 3 - во двор, 1- на улицу; Два балкона (не застеклены) на кухне и в спальне, на обе стороны дома; Большая площадь квартиры позволяет грамотно зонировать пространство; Есть вместительная

гардеробная; Толстые стены и широкие подоконники создают уют и тепло в доме; Полы выровнены, выложены паркетом из натурального дерева; 2 квартиры на площадке. ПРО ДОМ: • Сделан плановый ремонт всех домовых систем, новые просторные парадные радуют глаз жильцов, два новых лифта в парадной; • Просторный зеленый двор с большими деревьями, детской площадкой и тренажерами; • Всегда есть место для автомобиля. ПРО ЛОКАЦИЮ: Пешком до метро «Лесная» - 15 мин., или 3 остановки автобусом, метро «Площадь мужества» на транспорте 10 мин, метро «Выборгская» - 15 мин; Остановка автобусов и троллейбусов прямо перед домом. До центра города на автомобиле - 10 мин; До КАД 7 км. без пробок; В пешей доступности: Санкт-Петербургский Политехнический университет, школы - 100, 186, 619 и др., более 10 детских садов; Рядом несколько салонов красоты, кафе, большая Пятерочка и Лента; В 100 м от дома - магазин Магнит, Аптека, Вкусвилл, Торговые центры: «Бестужевский», «Кондратьевский», «Шоколад», ТРЦ «Европолис», ТЦ Весна Для прогулок и активного отдыха в пешей доступности Парк Академика Сахарова, Пискаревский парк, парк Политехнического университета. ПРО СДЕЛКУ: • 2 взрослых собственника; • В квартире никто не прописан; • Без обременений; • Все документы готовы к сделке. • Любой вид оплаты (банк, наличные). Объект юридически проверен, полное юридическое сопровождение сделки ВХОДИТ В СТОИМОСТЬ ОБЪЕКТА. ПОДХОДИТ под ипотеку, ПОМОЖЕМ с одобрением ипотеки, работаем со всеми покупателями, штат юристов международного уровня Если вы сейчас смотрите это объявление, чтобы

определиться со стоимостью своего объекта, который хотите продать или уже долго продаете, то позвоните мне. Получите экспертное мнение о том, как правильно поступить собственнику, чтобы не продешевить и не продавать вечно. Свернуть





Move.ru - вся недвижимость России