

🕒 Создано: 11.01.2026 в 22:42

Обновлено: 13.01.2026 в 23:20

**Санкт-Петербург, 15-я Васильевского
острова линия, 70**

17 399 999 ₽

Санкт-Петербург, 15-я Васильевского острова линия, 70

Округ

[СПБ, Василеостровский район](#)

Квартира

Количество комнат

3

Жилая площадь

48.4 м²

Площадь кухни

9 м²

Общая площадь

73.2 м²

Этаж

4/6

Детали объекта

Тип сделки

Продам

Раздел

[Квартиры](#)

Покупка в ипотеку

да

возможна ипотека, лифт

Описание

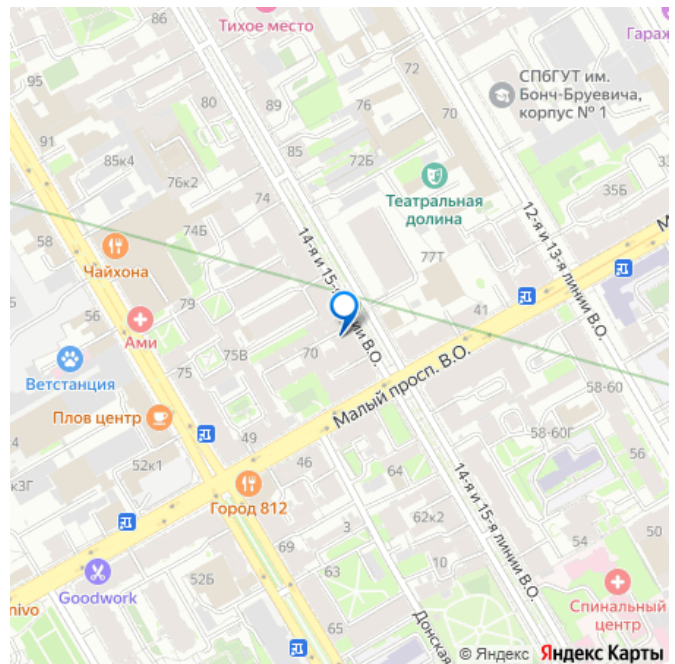
<https://spb.move.ru/objects/9287901236>

Дарья Белова, Лабецкий

Недвижимость

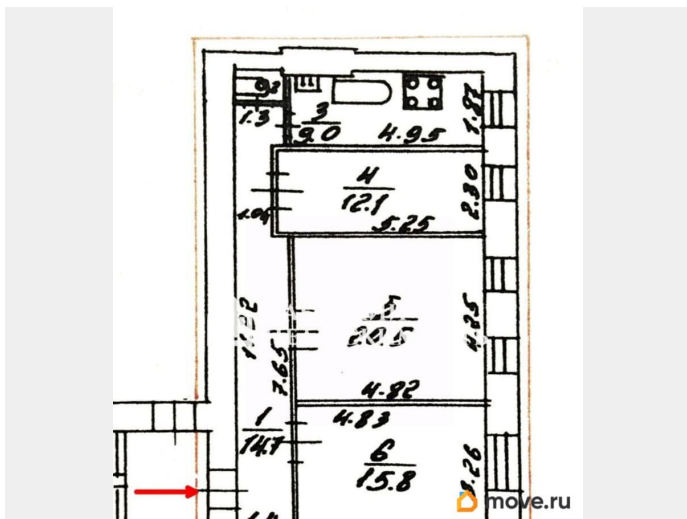
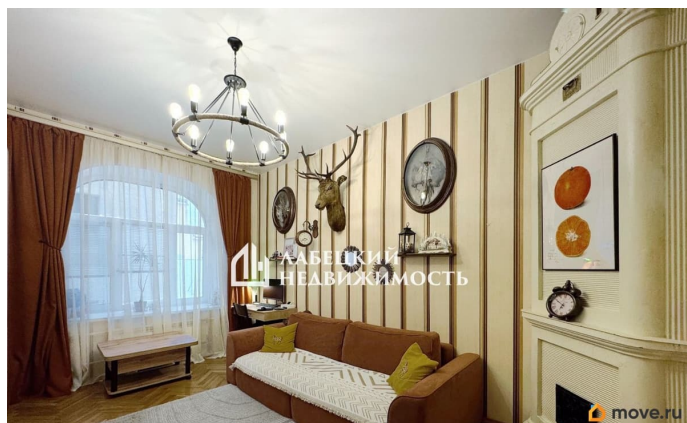
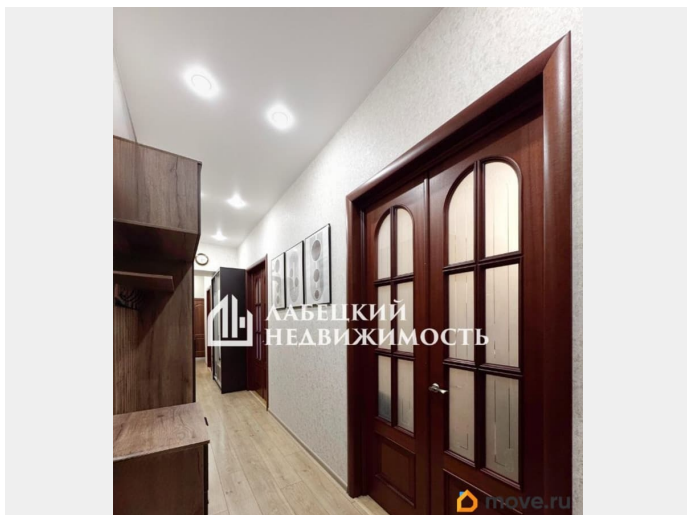
79812518585

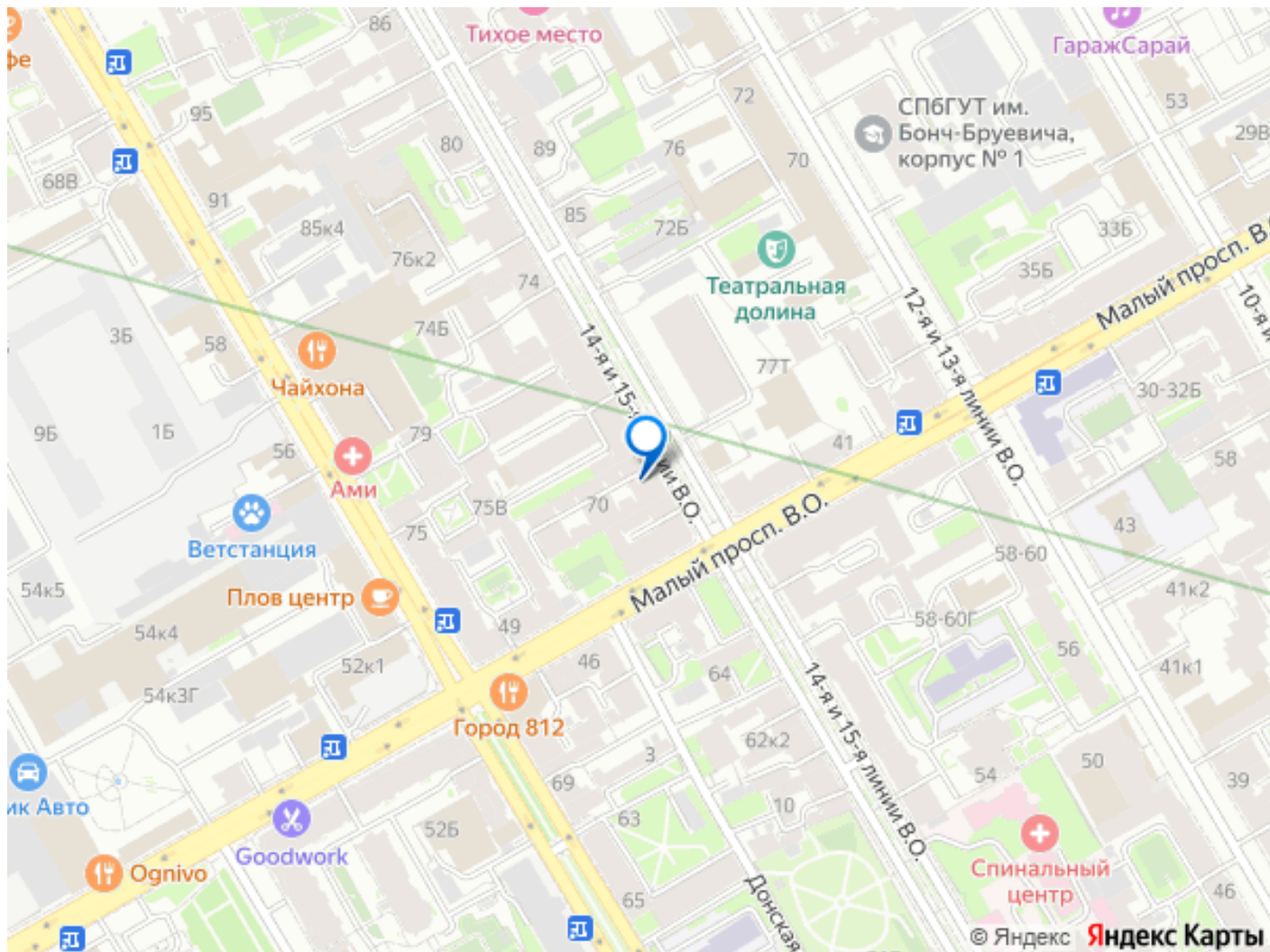
для заметок



Добрый день! Продаём 3-комнатную квартиру в «Доходном доме М. М. Кудрявцева» в 15-ти минутах ПЕШКОМ от ст. метро Василеостровская! Кстати, если Вы сейчас продаёте свою квартиру, то мы можем сразу принять её в TRADE-IN! Безопасно и с удовольствием юридически сопроводим Вашу сделку, деятельность нашего агентства застрахована на 20 000 000 р. Будем рады покупателям с нами и у нас! ПРОДАЖА БЕЗ КОМИССИИ! ПРО ДОКУМЕНТЫ: - У квартиры ДВА совершеннолетних собственника, будут присутствовать на подписании; - БЕЗ ОБРЕМЕНЕНИЙ; - Материнский капитал НЕ ИСПОЛЬЗОВАЛСЯ; - ПЕРЕПЛАНИРОВОК нет; - Отсутствуют задолженности по коммунальным платежам; - Квартира подходит под ИПОТЕКУ, в случае необходимости ПОМОЖЕМ Вам с одобрением на наиболее выгодных для Вас условиях! ПРО КВАРТИРУ: Собственники выполнили КАЧЕСТВЕННЫЙ ремонт, поскольку делали его для себя. Во ВСЕЙ КВАРТИРЕ новые инженерные системы: заменена электрическая проводка, трубы водоснабжения, канализации, отопления. Произведен демонтаж старых перегородок и возведены новые межкомнатные стены, а стены по периметру - выровнены. Во всех комнатах и коридоре натяжной потолок, все окна пластиковые. В отделке преобладают светлые тона с интегрированными в них контрастными элементами в виде мебели, предметов декора, текстиля, имеющих более насыщенные оттенки. Квартира очень УЮТНАЯ и действительно с КОМФОРТНОЙ планировкой, ИЗОЛИРОВАННЫМИ комнатами правильной формы: При входе в квартиру Вы попадаете в ПРОСТОРНЫЙ коридор (14.7 м?) с местом для хранения вещей, обуви и одежды. - Первая комната (15.8 м?) отлично подойдет

в качестве спальни, кабинета или гостевой комнаты; - ПРОСТОРНАЯ комната (20.5 м?) с двумя окнами, ее форма и размер предполагает зонирование на спальню и гостиную, а также, различные сценарии освещения дают возможность «подстраивать» окружающее пространство и менять его визуальное восприятие в зависимости от разных потребностей; - Площадь третьей комнаты составляет (12.1 м?), что позволит ей стать Вашим кабинетом или второй детской; - Уютная кухня (9.0 м?); - Санузел (1.1 м?), полностью облицован плиткой. - ИДЕАЛЬНЫЙ ИНВЕСТИЦИОННЫЙ ОБЪЕКТ! - Отличное вложение своего капитала ПРО ДОМ И ИНФРАСТРУКТУРУ: - Дом построен в 1910 году (в стиле модерн), известен также как «Дом с подсолнухами» — историческое здание в Санкт-Петербурге. В мае 2023 года получил статус объекта культурного наследия регионального значения. - Дом - шестиэтажный КИРПИЧНЫЙ с ЛИФТОМ! -В шаговой доступности находится ВСЯ СОЦИАЛЬНАЯ И КОММЕРЧЕСКАЯ инфраструктура: школы детские сады, гимназия, стоматология, несколько фитнес центров, множество магазинов, салонов красоты, аптек, кафе, булочных, ресторанов. - Удобная транспортная развязка, автобусные остановки. - 9 минут на авто до Севкабель Порт. - 9 минут на авто до Петропавловской крепости. До ст. метро Василеостровская- 15 минут ПЕШКОМ! Звоните и приезжайте на просмотр! БЕСПЛАТНО ПРОКОНСУЛЬТИРУЕМ по сделке!





Move.ru - вся недвижимость России