

ИП Федорова А. А., ИП Федорова А. А.
79812268764

Санкт-Петербург, Спасский переулок, 6-8

25 999 000 ₽

Санкт-Петербург, Спасский переулок, 6-8

Округ

[СПБ, Адмиралтейский район](#)

Улица

[Спасский переулок](#)

Квартира

Количество комнат

3

Высота потолков

3.2 м

Площадь кухни

10.2 м²

Общая площадь

73.3 м²

Этаж

2/5

Детали объекта

Тип сделки

Продам

Раздел

[Квартиры](#)

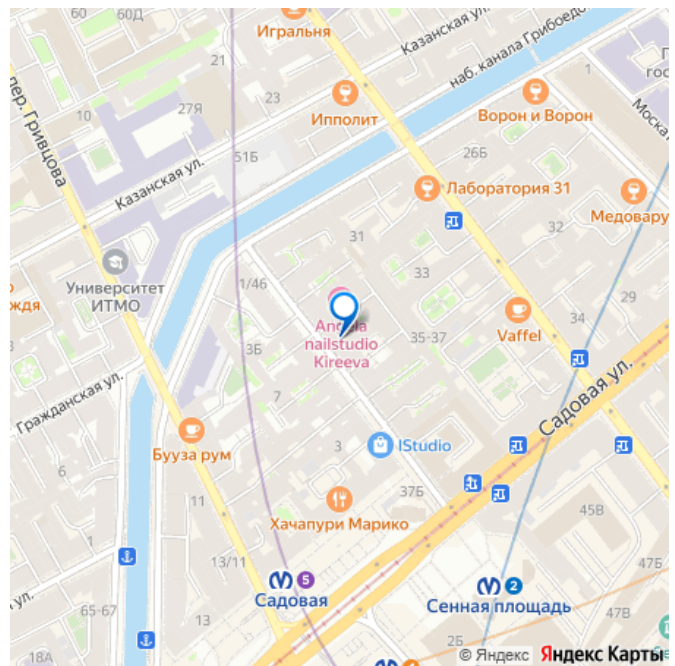
Тип санузла

совмещенный

Вид из окна

во двор

для заметок



Ремонт

дизайнерский

Покупка в ипотеку

да

возможна ипотека, парковка

Описание

Отличная квартира с современным ремонтом в историческом центре Санкт-Петербурга. Расположена на Спасском переулке дом 6-8. Общая площадь 73,3 кв. м, просторная кухня-гостиная 28.1 м2. Спальня правильной формы 11.4 м2, комната (кабинет или детская) 14.1 м2 . Все окна квартиры выходят в зелёный двор, закрытый от посторонних людей, поэтому в квартире всегда тихо и спокойно. Квартира находится на втором этаже пятиэтажного кирпичного дома, построенного в 1860 году. Высокие потолки в 3,2 метра создают атмосферу простора и света. До станций метро «Садовая», «Спасская» и «Сенная» всего 4 минуты пешком — это идеальное место для жизни в центре города. Квартира с дизайнерским ремонтом, где каждая деталь продумана до мелочей. В квартире заменены все конструктивные элементы и инженерные коммуникации. Убран газ, квартира электрифицирована (дополнительно подведено 15КВт), 7 зон теплого пола, произведены реинжиниринг и замена всех коммуникаций, установлены три кондиционера и система умного дома. В интерьере использованы современные материалы и технологии. Просторная зона кухни оборудована всем необходимым и предоставляет достаточно места для кулинарного творчества и семейных ужинов. Большой удобный диван и огонь камина

создают атмосферу уюта и гармонии.

Санузел совмещен, выполнен в светлых тонах. В прихожей и коридоре создана большая, современная система хранения.

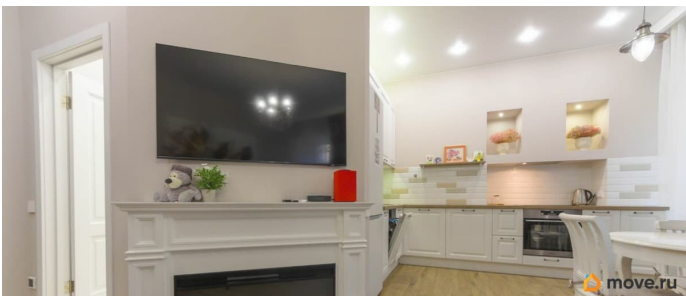
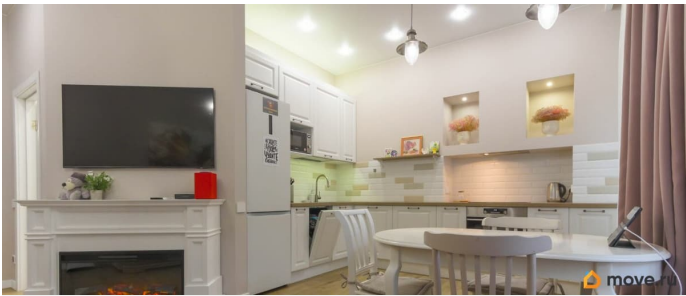
Отдельно в нише стены оборудован хозяйственный блок со встроенной стиральной машиной. Кирпичные стены толщиной 80 см обеспечивают отличную шумоизоляцию и сохраняют тепло.

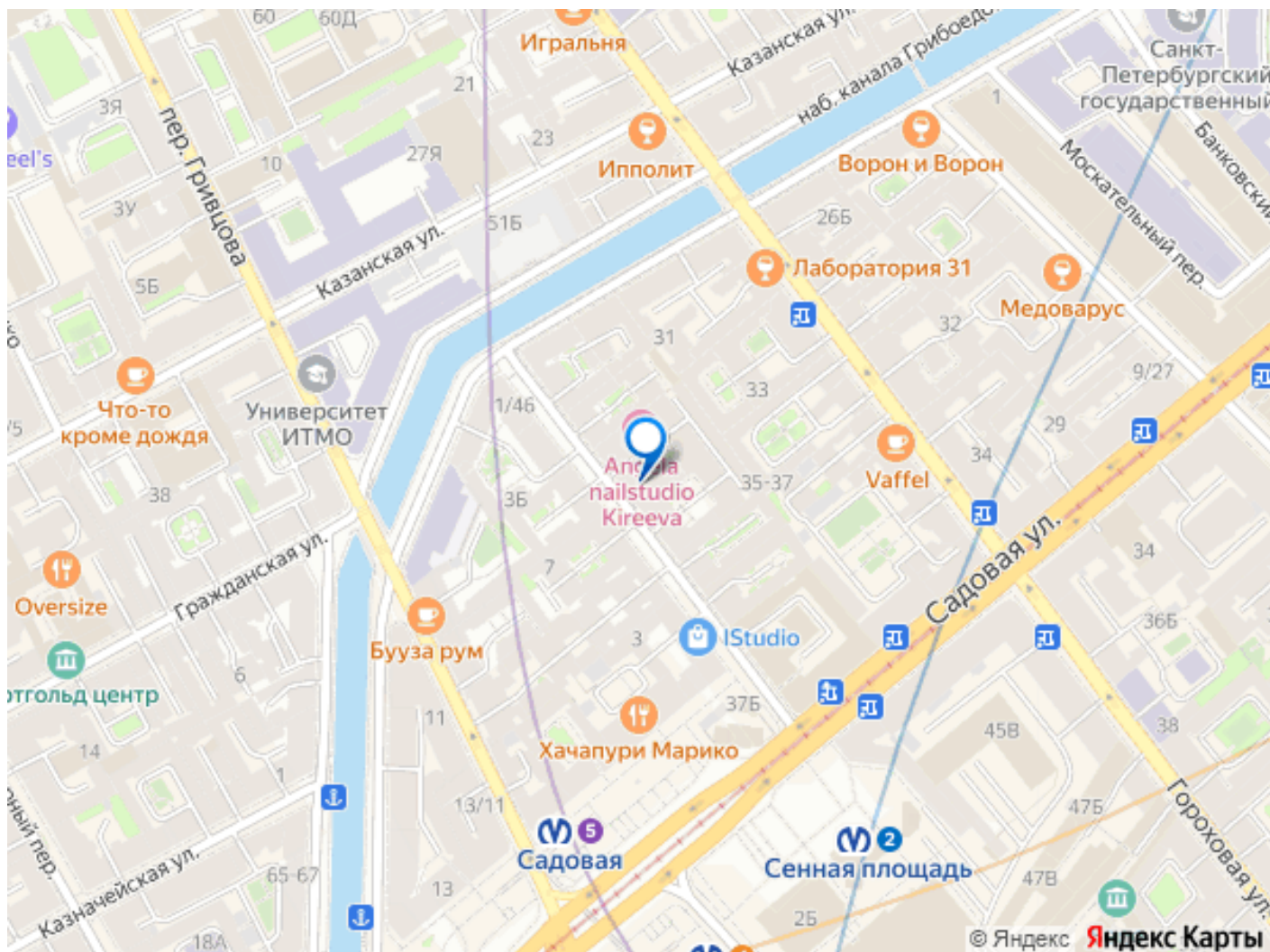
Историческое здание прекрасно сохранилось и поддерживается в хорошем состоянии. Все основные достопримечательности Санкт-Петербурга: Эрмитаж, Исаакиевский собор, Адмиралтейство, Казанский собор, Спас на крови, Новая Голландия, Юсуповский дворец, Невский проспект, множество музеев, театров, парков, мостов расположены в радиусе 2-3 км от дома. Это даёт возможность каждый день, совершая пешие прогулки, любоваться и наслаждаться красотой города. В шаговой доступности от дома находятся школы, детские сады, высшие и средние учебные заведения, клиники, магазины, торговые и развлекательные центры, кафе и рестораны.

Это позволяет быстро решать все бытовые вопросы, не покидая района. Отличная транспортная доступность: рядом станции метро, автобусные остановки, поэтому можно легко добраться в любую часть города и пригороды. Два взрослых собственника.

Прямая продажа. Квартира готова к продаже, все документы в порядке, есть обременение-ипотека Сбербанка. Возможно переоформить ипотеку на себя со ставкой 7,7%, остаток по ипотеке 8,6 млн, что делает приобретение еще доступнее. Приглашаем вас на просмотр этой замечательной квартиры!

Записывайтесь на удобное для вас время и оцените все преимущества проживания в центре Санкт-Петербурга. Звоните сейчас!





Move.ru - вся недвижимость России