

Санкт-Петербург, Удельный проспект, 31

12 900 000 ₽

Санкт-Петербург, Удельный проспект, 31

Округ

[СПБ, Выборгский район](#)

Улица

[парк Удельный](#)

Квартира

Количество комнат

3

Высота потолков

3.05 м

Жилая площадь

53.5 м²

Площадь кухни

7.7 м²

Общая площадь

73.3 м²

Этаж

5/5

Детали объекта

Тип сделки

Продам

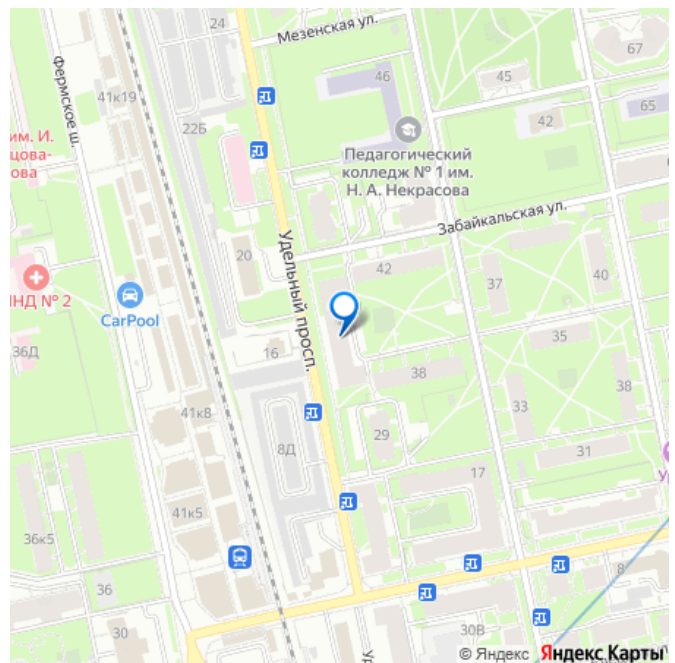
Раздел

[Квартиры](#)

Тип балкона

2 балкона

для заметок



Тип санузла

раздельный

Вид из окна

на улицу

Ремонт

косметический

Покупка в ипотеку

да

возможна ипотека, лифт, парковка

Описание

Продаётся просторная 3-комнатная квартира в элитном районе Санкт-Петербурга! В очень удобном для жизни месте ! Адрес ; Санкт-Петербург, Удельный проспект, 31 Площадь: 73,3м? (жилая 53,5м?) Тип дома: сталинский кирпичный дом Высота потолков: 3,05 метра

Преимущества квартиры: Просторная планировка — идеально для большой семьи.

Все комнаты правильной формы , все изолированные, окна выходят на две стороны. Два балкона ! Высокие потолки создают комфортное ощущение. Просторная кухня - вместит всю семью за общим столом.

Прихожая- есть где развернуться. Кирпичный дом, с отличной шумо- и теплоизоляцией

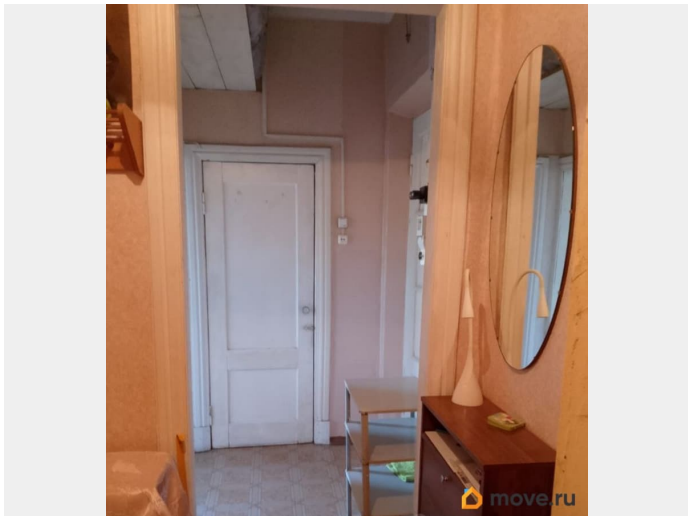
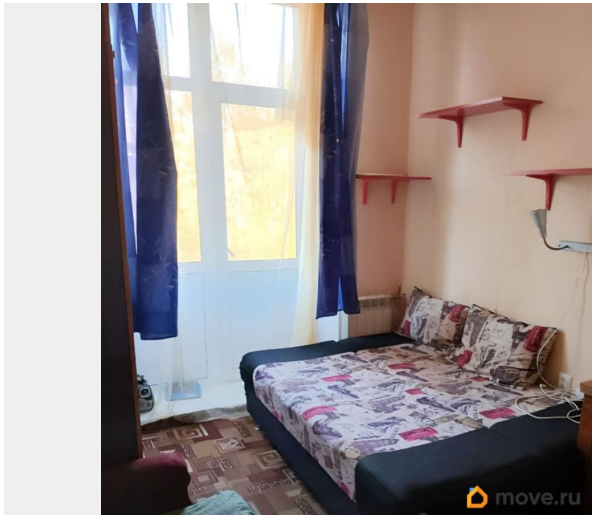
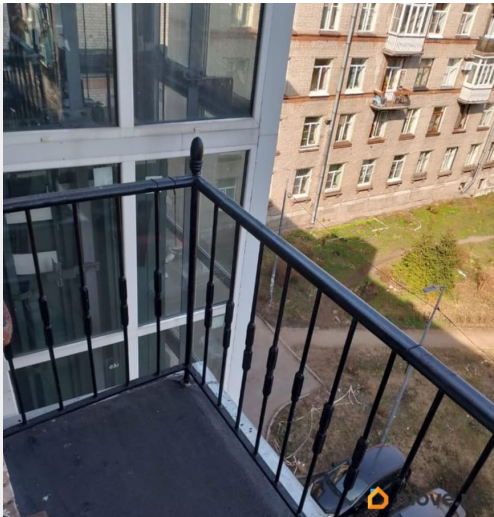
Чистая тихая парадная. Маргиналов в парадной нет. Очень приятные соседи , живем дружно) хороший косметический ремонт для себя. . Заменены все

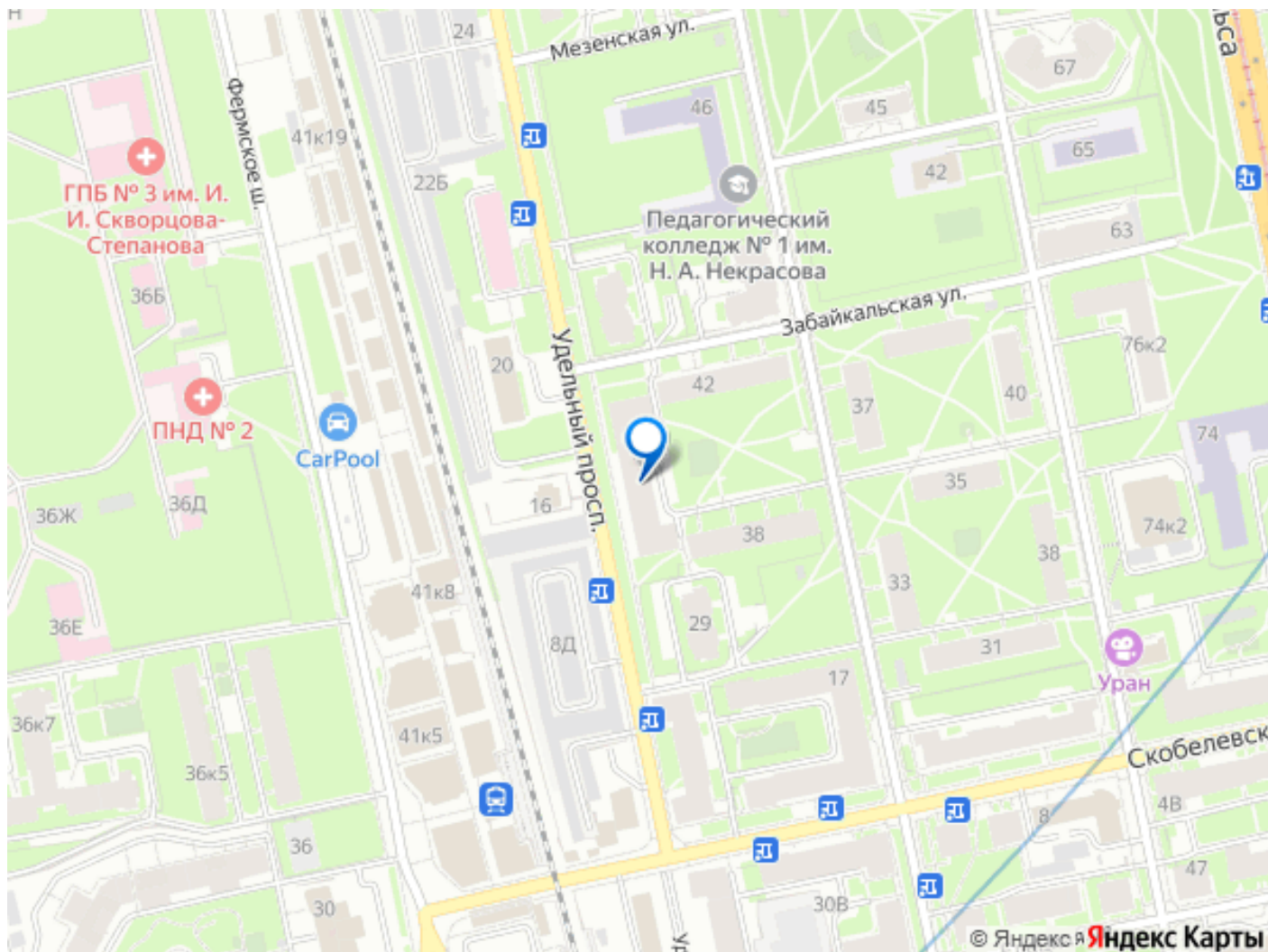
коммуникации ! Новые батареи ! Можно въехать и жить. Многие из вещей, в случае необходимости останутся в подарок покупателю . ! Из больших окон поступает оочень много и света и воздуха !

Инфраструктура района: Метро Удельная— 5 минут пешком. 4 остановки до центра города.

Железнодорожная станция — быстрый доступ к курортным местам (Зеленогорск, Сестрорецк) Образовательные учреждения: Гимназия 92 (Ярославский проспект, 20) Специальная общеобразовательная школа 2 (улица Аккуратова, 11А) Школа 102 (Поклонногорская улица, 17/2Б) Детские сады 81 и 100 Места для отдыха * Удельный парк * Парк Сосновка * Берёзовый сад * Ольгинский пруд * Сад Юннатов Транспортная доступность: * Остановка общественного транспорта — 2 минуты пешком * Удобная парковка во дворе * Детская площадка До метро - 300 метров. Торговые объекты: * Магазины * Супермаркеты * Торговые центры Дополнительно: Очень хорошая поликлиника прямо у дома, 2 минуты ходьбы. Чистый район, крайне зеленый, преимущественно малоэтажной застройкой, с хорошей экологией Благоустроенный двор Подходит под ипотеку, субсидии, материнский капитал , военную ипотеку и сертификаты. Обременений нет. Гарантия юридической чистоты. Звоните прямо сейчас! Организуем просмотр в удобное для вас время. Организуем просмотр он-лайн .







Move.ru - вся недвижимость России