

🕒 Создано: 31.03.2026 в 11:25

🔄 Обновлено: 31.03.2026 в 12:37

**Санкт-Петербург, улица Антонова-
Овсеенко, 21**

15 600 000 ₹

Санкт-Петербург, улица Антонова-Овсеенко, 21

Округ

[СПБ, Невский район](#)

Улица

[улица Антонова-Овсеенко](#)

Квартира

Количество комнат

3

Высота потолков

2.6 м

Жилая площадь

50.2 м²

Площадь кухни

7.8 м²

Общая площадь

73.3 м²

Этаж

7/9

Детали объекта

Тип сделки

Продам

Раздел

[Квартиры](#)

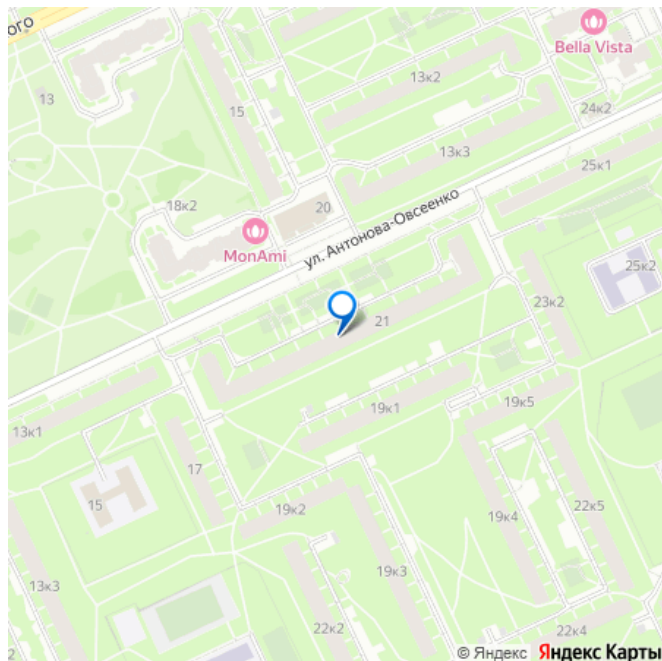
Тип балкона

<https://spb.move.ru/objects/9293129187>

**Александр Щеголев, Александр
Щеголев**

79118335114

для заметок



балкон

Тип санузла

раздельный

Вид из окна

во двор

Ремонт

евро

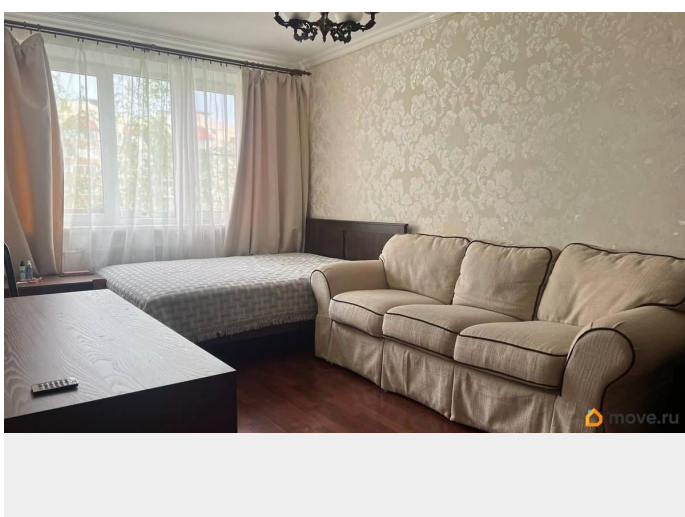
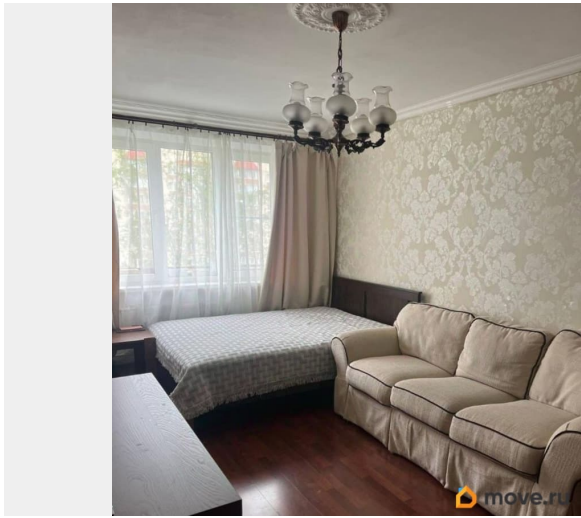
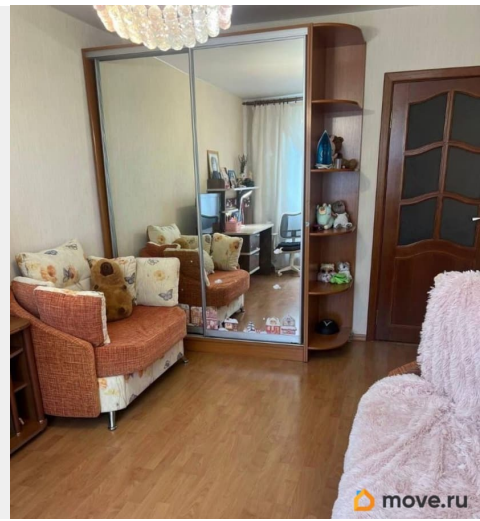
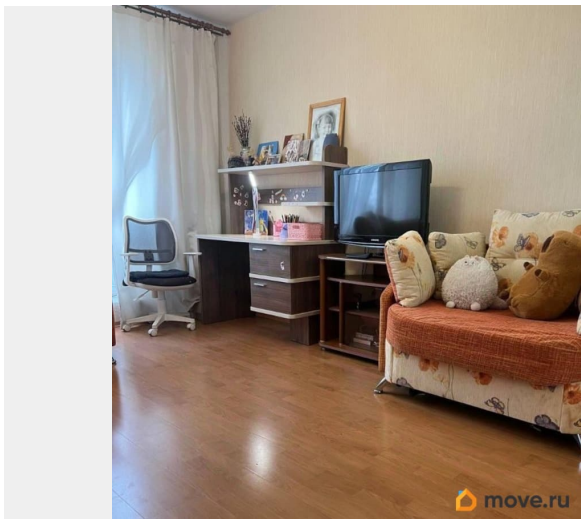
Покупка в ипотеку

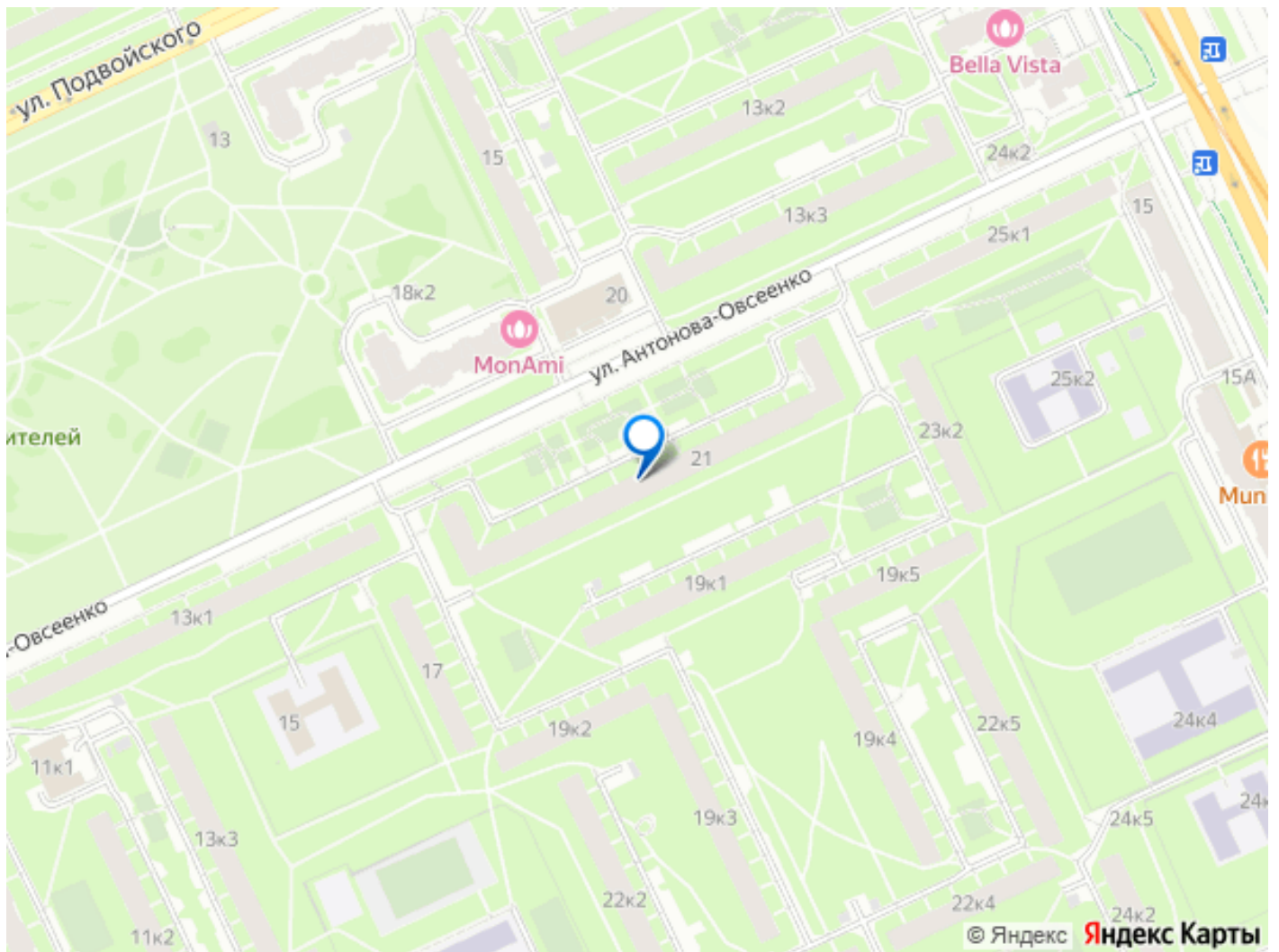
да

возможна ипотека, лифт

Описание

Предлагаем к продаже семейную квартиру с качественным ремонтом в Невском районе. Квартира очень светлая, уютная и полностью готова к проживанию. Окна выходят на две стороны, утопающие в зелени, что позволит наслаждаться свежим воздухом и тишиной. Дом расположен в окружении зелени и предоставляет будущим жителям все необходимые объекты инфраструктуры в шаговой доступности: рядом находятся Две школы, четыре детских сада, взрослые и детские поликлиники, торговый центр Невский, большой супермаркет «Окей» Три красивых и благоустроенных парка. Для маленьких жителей комплекса во дворе обустроены детская и спортивная площадки, что делает этот адрес особенно привлекательным для семей с детьми. В шаговой доступности (5-7 минут) две станции метро: Проспект большевиков и Дыбенко. Близость к основным транспортным артериям города позволяет легко добраться до любой точки Санкт-Петербурга. Один взрослый собственник. Приглашаем Вас оценить все преимущества этой замечательной квартиры.





Move.ru - вся недвижимость России