

Создано: 15.03.2026 в 17:16

Обновлено: 11.04.2026 в 13:59

**Санкт-Петербург, Красногородская  
улица, 5к2**

**14 500 000 ₹**

Санкт-Петербург, Красногородская улица, 5к2

Округ

[СПБ, Красносельский район](#)

## Квартира

Количество комнат

3

Жилая площадь

43 м<sup>2</sup>

Площадь кухни

15.8 м<sup>2</sup>

Общая площадь

73.4 м<sup>2</sup>

Этаж

5/5

## Детали объекта

Тип сделки

Продам

Раздел

[Квартиры](#)

Тип балкона

лоджия

Тип санузла

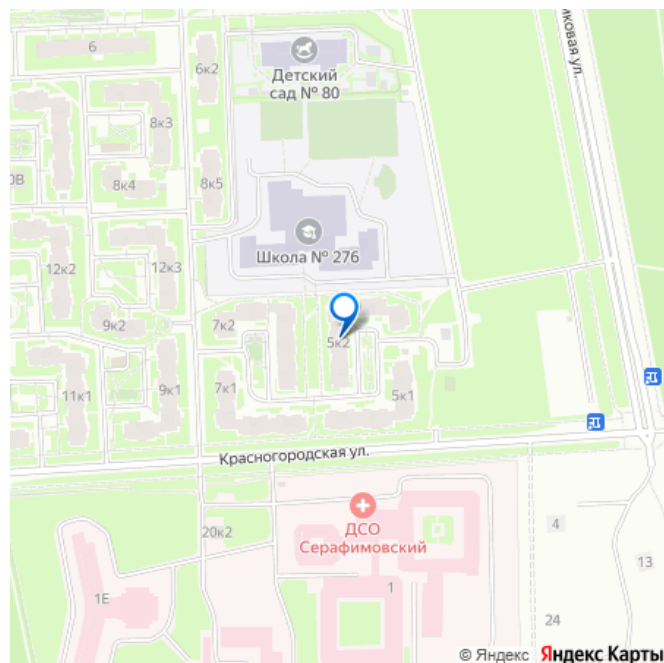
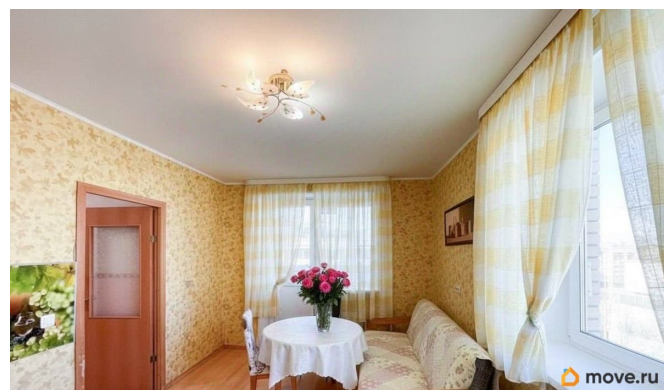
раздельный

Вид из окна

<https://spb.move.ru/objects/9291795693>

**Татьяна Ильина, Агентство  
недвижимости Виктории Бердышевой  
79812269070**

для заметок



Ремонт

косметический

---

Покупка в ипотеку

да

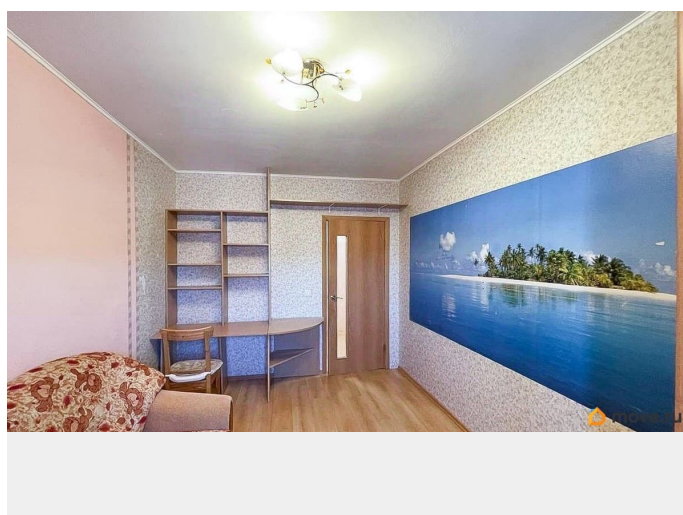
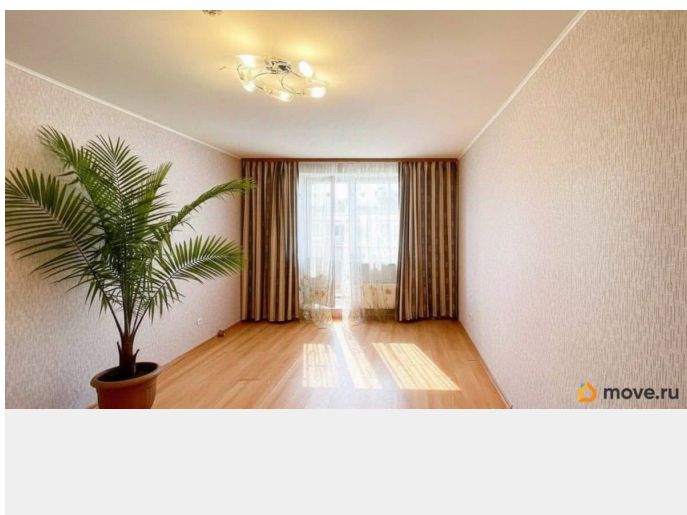
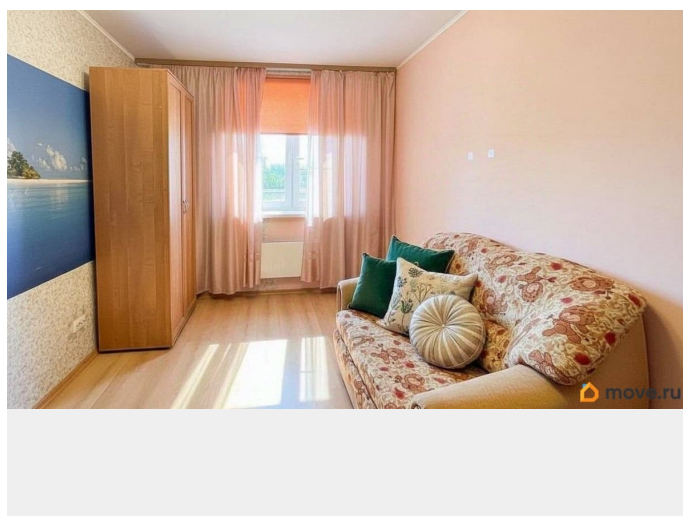
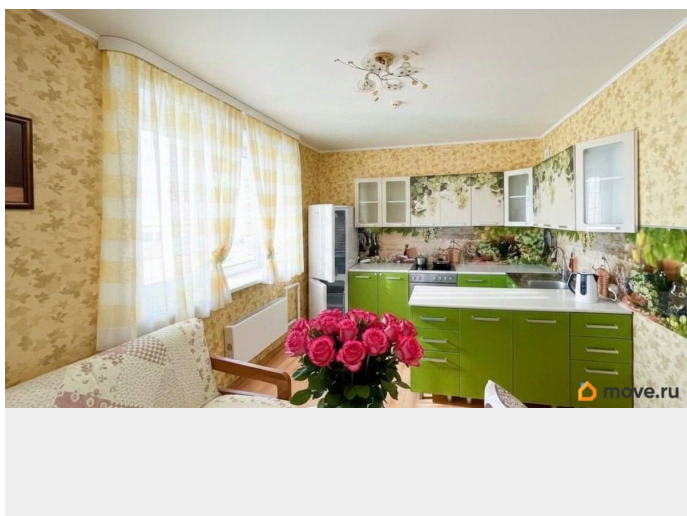
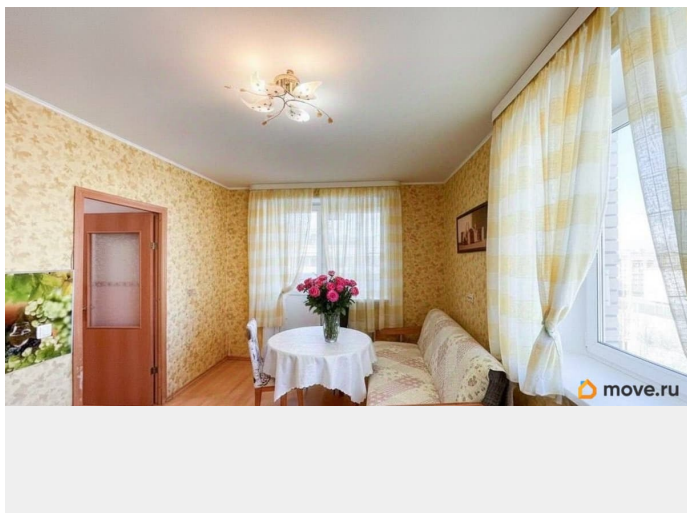
---

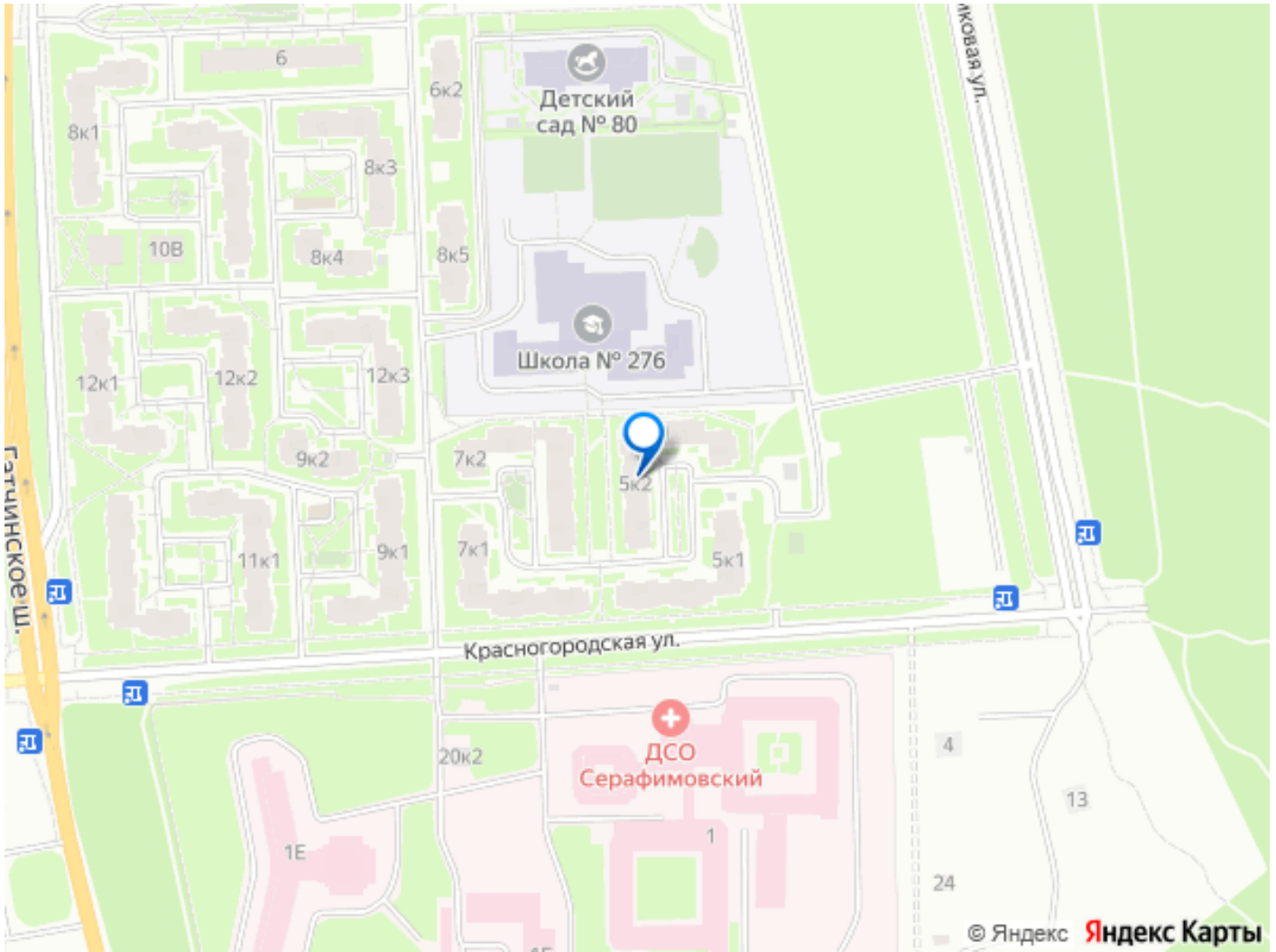
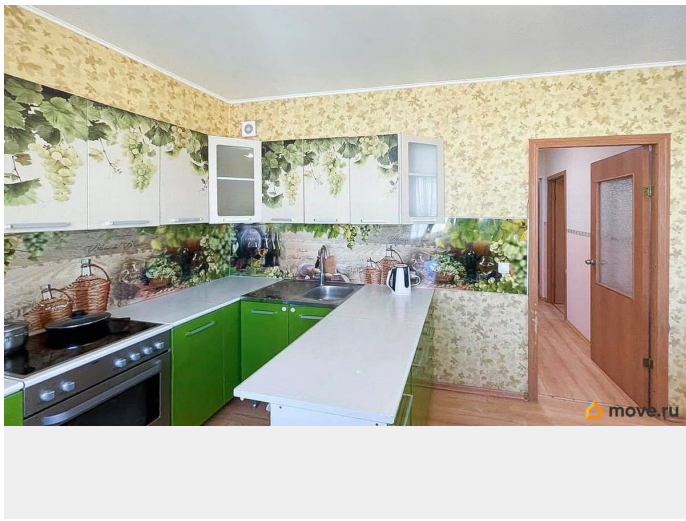
возможна ипотека

## Описание

Арт. 132840645 Продается светлая, солнечная, уютная квартира с продуманной планировкой с 2 лоджиями в Красном Селе. ПРО КВАРТИРУ: Квартира общей площадью 73,4 м². Три изолированные комнаты: 20, 11 и 12, правильной прямоугольной формы. Просторная кухня 15,8 м², 3 изолированные комнаты, 2 больших застеклённых балкона. Раздельный санузел. Дополнительная прихожая 14 м². Косметический ремонт. 5 этаж кирпично-монолитного дома. Дом расположен в глубине квартала — тихо и спокойно. ПРО ИНФРАСТРУКТУРУ: Есть все необходимое для жизни, работы и учебы. Новая школа с бассейном — 20 м. Детский сад с бассейном — 350 м. Продуктовые магазины и бытовые услуги все в шаговой доступности и представлено на выбор. Есть кафе, рестораны, салоны красоты, торговые центры и спортивные комплексы. Туутари-парк — горнолыжный курорт - 15 минут на машине. Озеро Безымянное — 5 минут: песчаный пляж, спортивные волейбольные и футбольные площадки, детская площадка. ПРО ТРАНСПОРТНУЮ ДОСТУПНОСТЬ: До метро «Ленинский проспект», «Проспект Ветеранов», «Автово» 30 минут на транспорте. Выезд на КАД 15/20 минут минут на машине. Ходит общественный транспорт в разные районы города. Так же в 10 минутах

располагается ж/д станция Красное Село, на электричке до Балтийского вокзала 30 минут.  
ПРО ДОКУМЕНТЫ: 3 взрослых собственника.  
Без обременений. Материнский капитал не использовался. Без обременений. Быстрый выход на сделку. Подходит под ипотеку. Прямая продажа. Оперативные показы. Звоните или пишите в сообщения — оперативно отвечу и организую просмотр в удобное для вас время.





Move.ru - вся недвижимость России