

Создано: 07.11.2024 в 10:55

Обновлено: 10.02.2026 в 12:17

**Санкт-Петербург, Ушаковская
набережная, 9к1**

18 200 000 ₽

Санкт-Петербург, Ушаковская набережная, 9к1

Округ

[СПБ, Приморский район](#)

Квартира

Количество комнат

3

Высота потолков

3 м

Жилая площадь

49.9 м²

Площадь кухни

9 м²

Общая площадь

73.5 м²

Этаж

2/7

Детали объекта

Тип сделки

Продам

Раздел

[Квартиры](#)

Тип санузла

совмещенный

Ремонт

<https://spb.move.ru/objects/9287180816>

**Язвенко Дмитрий Николаевич,
АЛЕКСАНДР-НЕДВИЖИМОСТЬ
79110017931**

для заметок



Покупка в ипотеку

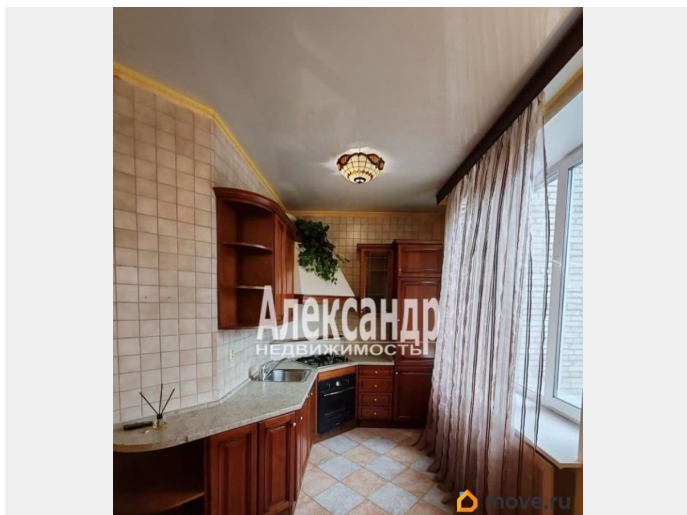
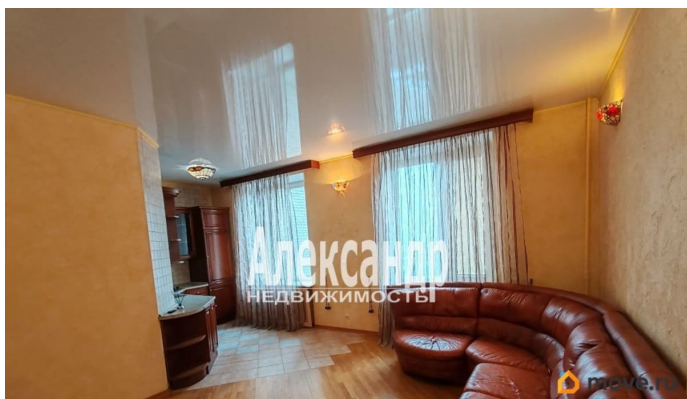
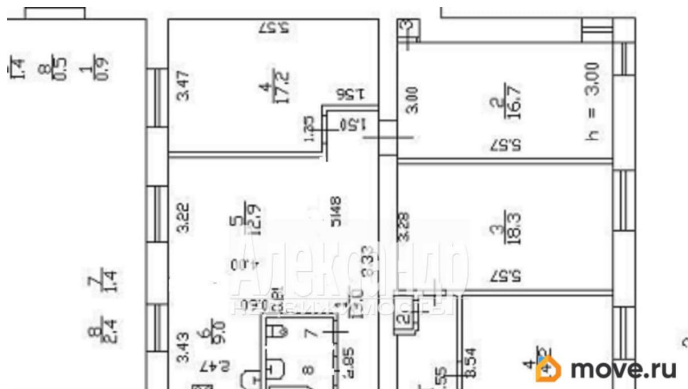
да

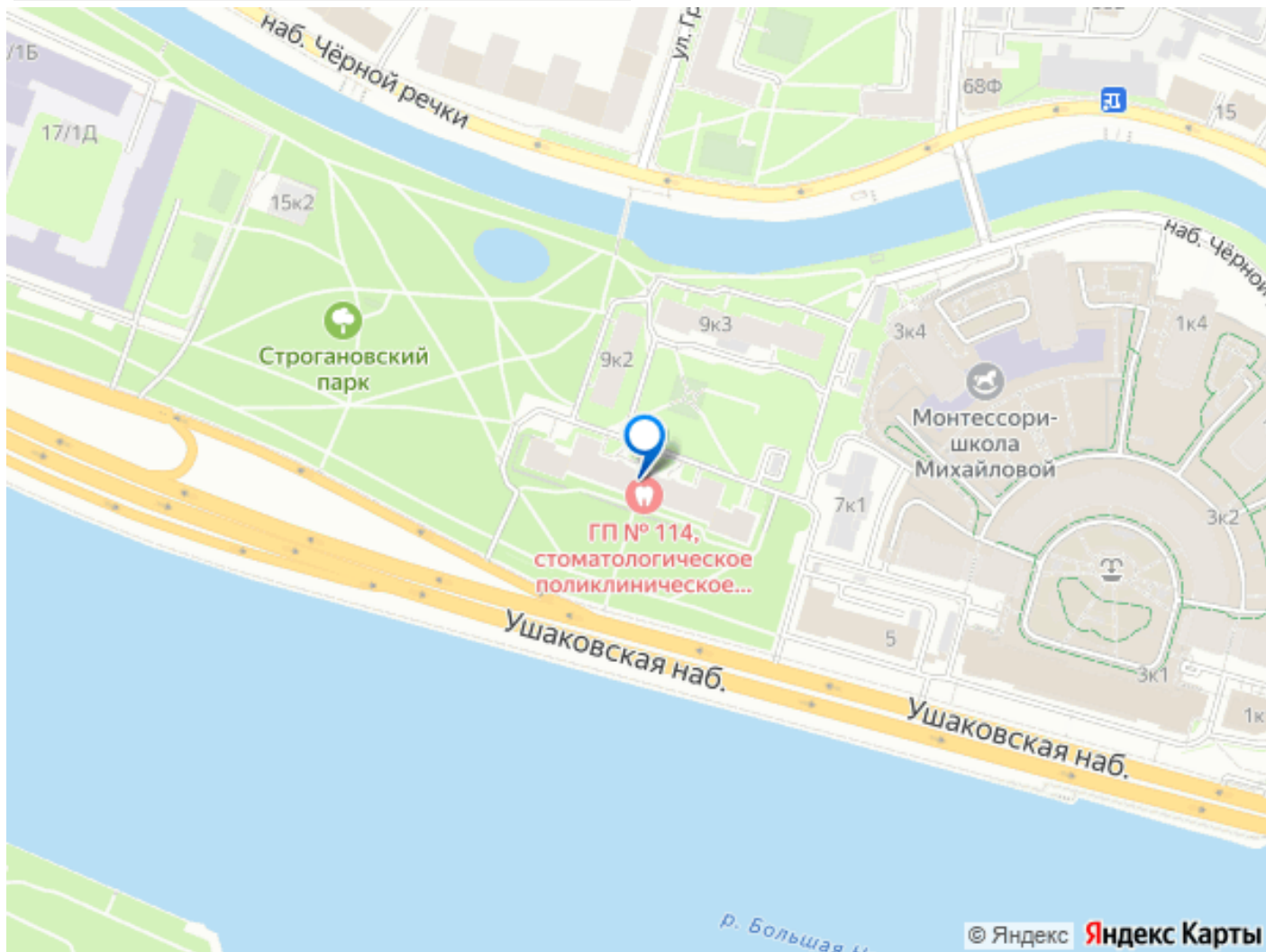
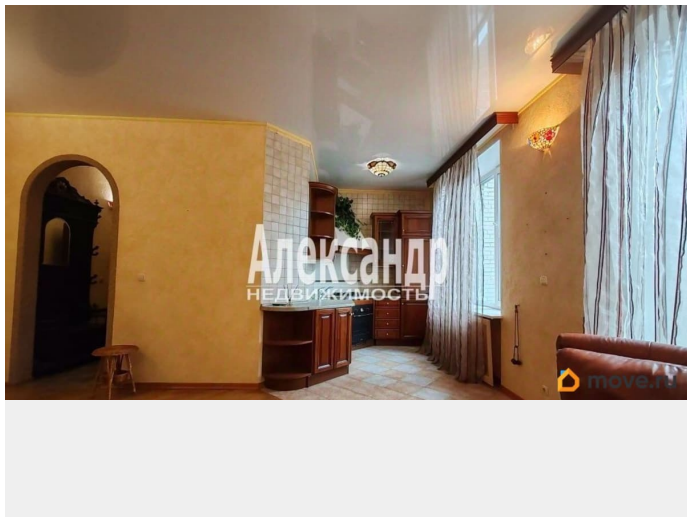
возможна ипотека, лифт

Описание

1699247 Квартира в прекрасной локации Приморского района, престижной и комфортной для жизни Черной речки. Дом расположен в самом сердце Строгановского парка, между набережными Невы и Чёрной речки. Здесь можно прекрасно гулять, практически не выходя из дома и смотреть из окон квартиры на Неву. Это великолепная природа, и Вы сможете наслаждаться ею, живя в центре города. Квартира современной планировки: просторная кухня-гостиная 25 м2, две изолированные комнаты, каждая со своей гардеробной, при этом окна спальни выходят во двор, а из окон кабинета открывается вид на набережную Невы, санузел совмещен. Высокие потолки 3 метра, очень светлая квартира, окна выходят на юго-запад и северо-восток (двор). Квартира в хорошем состоянии, был произведен капитальный ремонт с заменой полов, в том числе основания, стены выровнены, проводка замена. Кухонная мебель и встроенная техника остаются Покупателю. Кирпичный дом с толстыми стенами, чистая парадная, есть лифт. Парковка во дворе, мест достаточно, а также можно арендовать паркинг в соседнем ЖК. Вы совсем рядом с парком развлечений и отдыха ЦПКиО, Каменным островом и Петроградской стороной. До метро Черная речка 10-15 мин. пешком, легко добраться до центра города, Невского проспекта или быстро выехать на ЗСД и КАД. Это отличный вариант для тех,

кто хочет жить в самом центре Санкт-Петербурга и при этом наслаждаться прекрасным парком-оазисом во дворе. Прямая продажа, один взрослый собственник, который будет на сделке лично, собственность более 10 лет, полная стоимость в договоре, никто не зарегистрирован





Move.ru - вся недвижимость России