

Создано: 22.09.2025 в 10:46

Обновлено: 04.12.2025 в 17:35

Санкт-Петербург, Планерная улица, 91к2

17 800 000 ₽

Санкт-Петербург, Планерная улица, 91к2

Округ

[СПБ, Приморский район](#)

Улица

[улица Планерная](#)

Квартира

Количество комнат

3

Высота потолков

2.75 м

Площадь кухни

14.3 м²

Общая площадь

73.6 м²

Этаж

2/13

Детали объекта

Тип сделки

Продам

Раздел

[Квартиры](#)

Ремонт

без ремонта

Квартира в новостройке

да

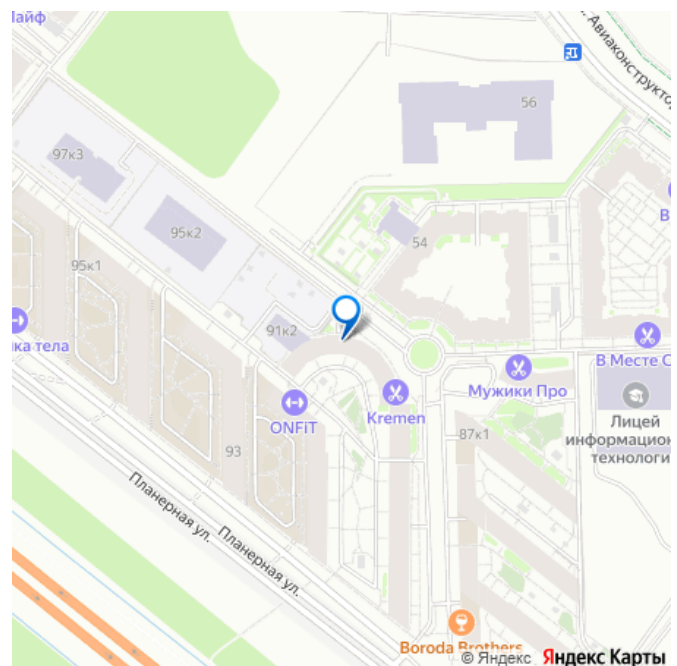
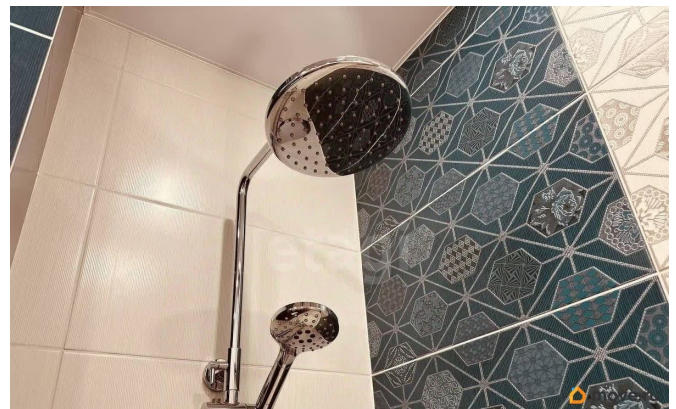
<https://spb.move.ru/objects/9286364980>

Любовь Александровна Соложенцева,

Этажи Санкт-Петербург

79111359478

для заметок



Год сдачи

3 квартал 2022 г.

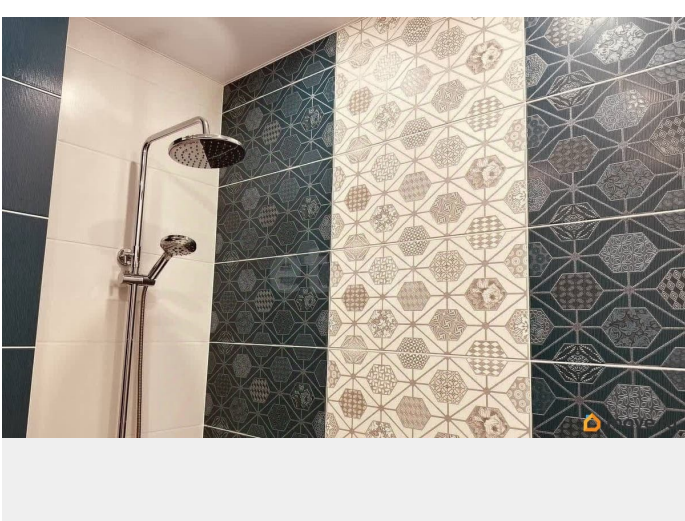
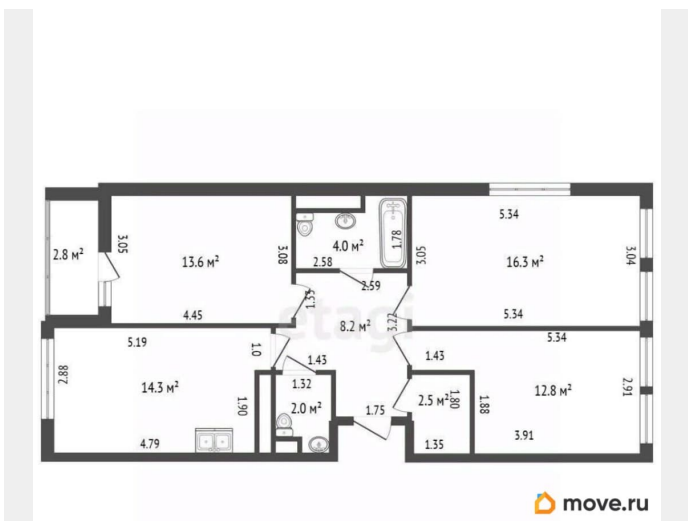
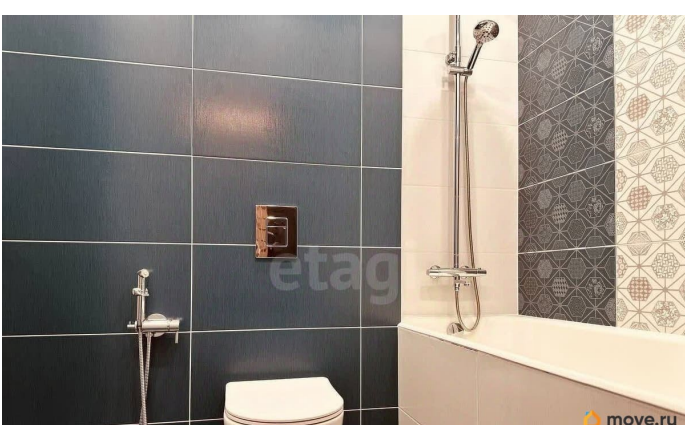
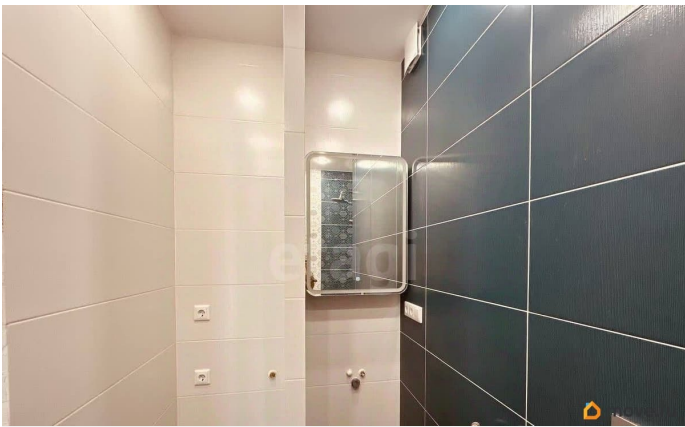
Покупка в ипотеку

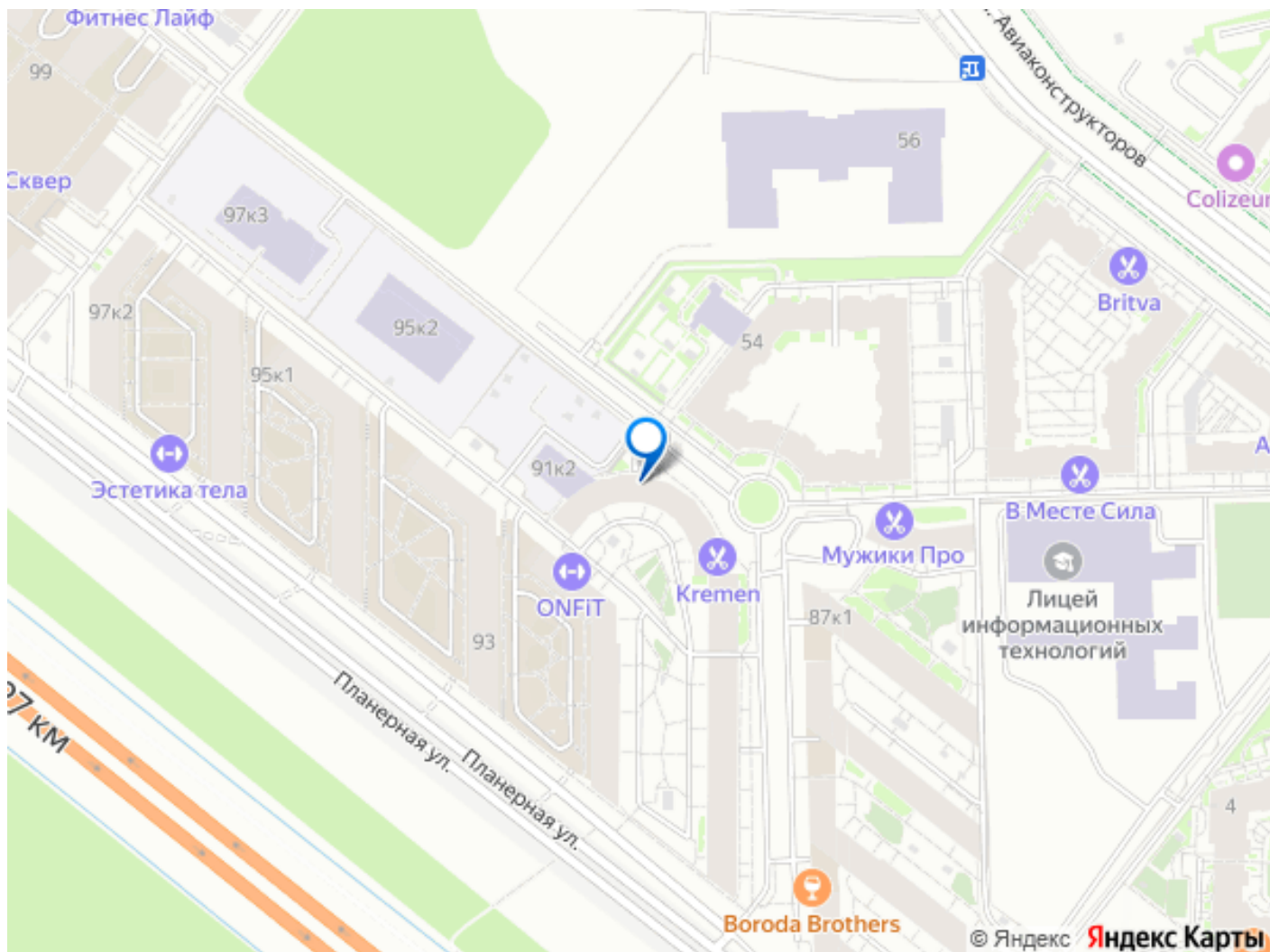
да

возможна ипотека, лифт, парковка

Описание

БОЛЬШАЯ трехкомнатная квартира площадью 73,6 кв.м. в новом доме «комфорт» класса — New Time (Нью Тайм). Эта квартира — идеальный выбор для тех, кто ценит комфорт и качество жизни! Просторная кухня площадью 14 кв.м. станет настоящим сердцем вашего дома. Просторные комнаты площадью 12,8/13,6/16,3 кв.м. обеспечат вам комфорт и уют. Часть окон выходит во двор, что позволяет наблюдать за детьми во время прогулки. ПЛЮС - всего 4 квартиры на этаже! Закрытая территория и подземный паркинг с лифтом создают дополнительные удобства для жителей. Подробное видео квартиры высылаю по запросу. Территория вокруг жилого комплекса благоустроена, произведено озеленение, что делает ваше проживание еще более приятным. Всего в 2 минутах пешком находится Юнтоловский лесопарк, где вы сможете наслаждаться прогулками на свежем воздухе. До метро всего 10 минут на автомобиле, а до центра города — 18 км. Курортный район и Финский залив расположены всего в 25 минутах езды. Возможна продажа за наличный расчет и в ипотеку. Не упустите шанс стать обладателем этой замечательной квартиры! Звоните и записывайтесь на просмотр уже сегодня! Код пользователя: 186448 Номер в базе: 9241884





Move.ru - вся недвижимость России