

Создано: 12.09.2025 в 23:51

Обновлено: 06.04.2026 в 16:41

Санкт-Петербург, Заводская улица, 2

6 900 000 ₺

Санкт-Петербург, Заводская улица, 2

Округ

[СПБ, Колпинский район](#)

Улица

[улица Заводская](#)

Квартира

Количество комнат

3

Высота потолков

2.95 м

Жилая площадь

51.1 м²

Площадь кухни

8.3 м²

Общая площадь

73.6 м²

Этаж

4/5

Детали объекта

Тип сделки

Продам

Раздел

[Квартиры](#)

Тип балкона

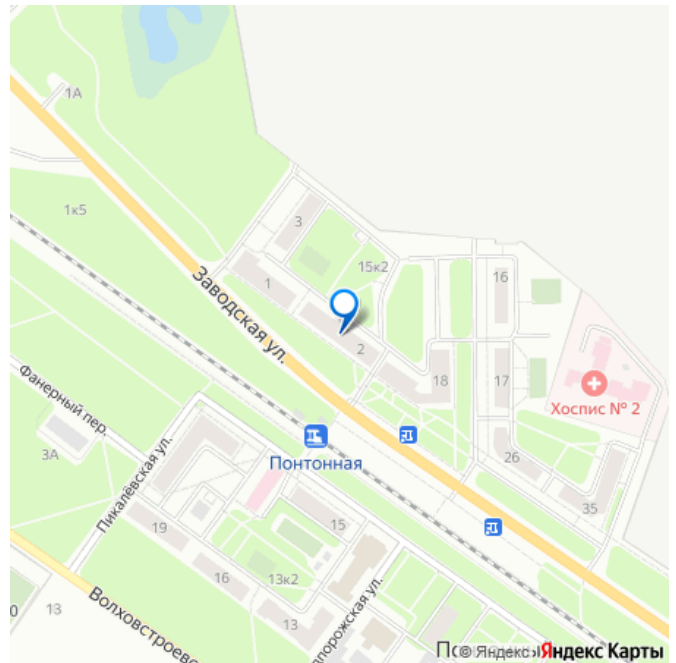
балкон

<https://spb.move.ru/objects/9293380946>

**Наталья Богданова, Русский Фонд
Недвижимости**

79811128248

для заметок



Тип санузла

раздельный

Вид из окна

на улицу

Ремонт

без ремонта

Покупка в ипотеку

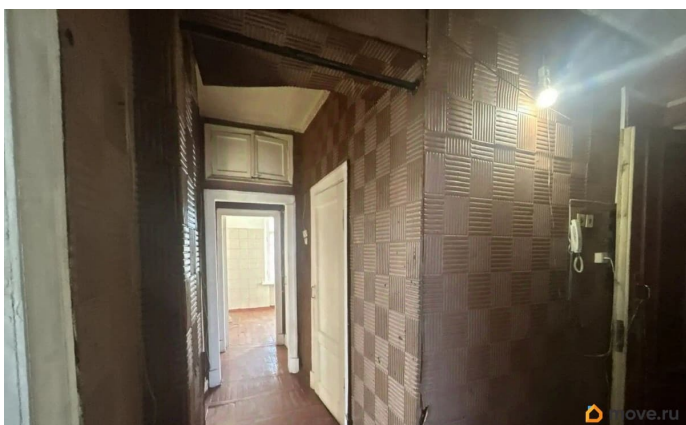
да

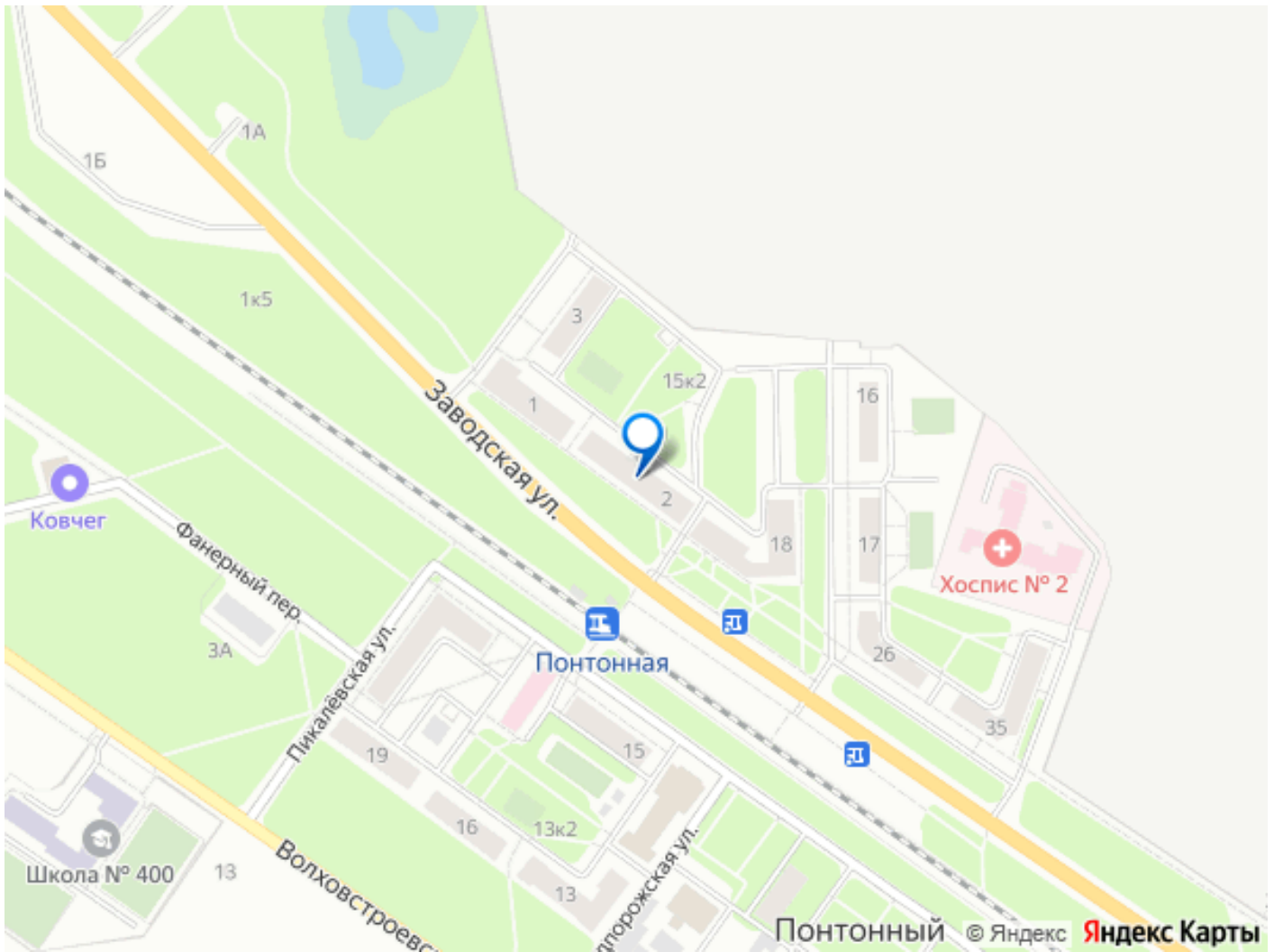
возможна ипотека, лифт

Описание

328930 Санкт-Петербург, Колпинский район, поселок Понтонный , Продается просторная 3 комнатная квартира площадью 73 кв.м в 10 минутах от м.Рыбацкое в пос. Понтонный, ул. Заводская д.2 на 4/5 эт дома. Если вы хотите купить большую квартиру с тремя большими комнатами, этот вариант может вам подойти. Квартира требует ремонта!!!! Прописка СПб Квартира без обременений. 2 взрослых собственника. Прямая продажа. Квартира располагается на 4/5 этаже кирпичного сталинского дома. Дом в отличном состоянии, три комнаты 18 кв.м, 18,5 кв.м и 19 кв.м, кухня 8,кв.м, с/у раздельный, просторный коридор 5 кв.м, высокие потолки 3. Вокруг развитая инфраструктура: в 10 минутах ходьбы 2 детских сада, в 10 минутах ходьбы 2 школы, рядом с домом Дом Культуры с детскими и взрослыми кружками, так же детская и взрослая поликлиника, ж/д ст. Понтонная в 5 минутах ходьбы(40 минут и вы в центре СПб на Московском вокзале), автобусная остановка в 3 минутах ходьбы от дома, рядом р. Нева и много места для спокойных прогулок среди зелени. А так же продуктовые магазины и аптеки. В 10

минутах езды г. Колпино, п. Металлострой, а та же м. Рыбацкое в 15 минутах езды на транспорте. Квартира без долгов и обременений, подходит под все виды расчетов, Материнский капитал, субсидии, ипотека Звоните!





Move.ru - вся недвижимость России