

🕒 Создано: 23.12.2025 в 19:41

🔄 Обновлено: 17.04.2026 в 22:40

**32 762 086 ₺**

Округ

[СПБ, Василеостровский район](#)

## Квартира

Количество комнат

3

Высота потолков

3.02 м

Жилая площадь

41.3 м<sup>2</sup>

Площадь кухни

14 м<sup>2</sup>

Общая площадь

73.88 м<sup>2</sup>

Этаж

11/12

## Детали объекта

Тип сделки

Продам

Раздел

[Квартиры](#)

Тип санузла

совмещенный

Вид из окна

на улицу

Ремонт

<https://spb.move.ru/objects/9288402232>

**Петербургская Строительная  
Компания, Петербургская  
Строительная Компания  
79238996018**

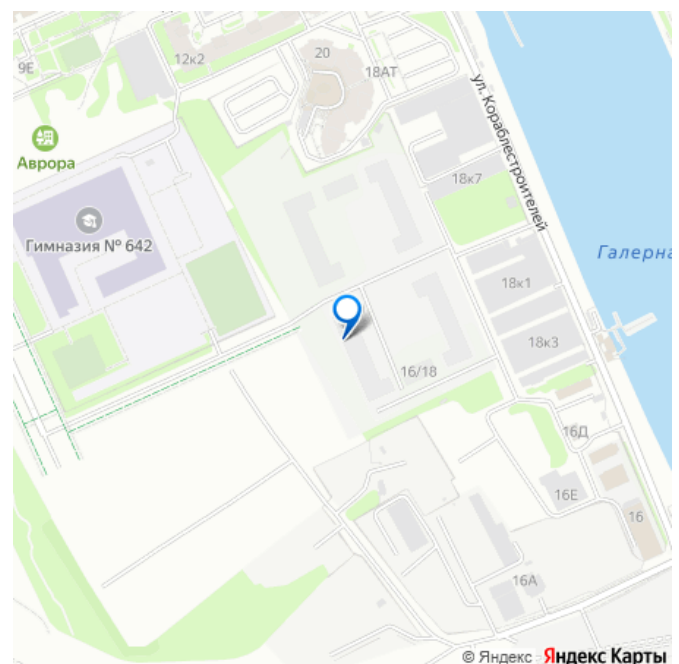
для заметок



Корпус  
№1

Этаж  
11 из 12

 **move.ru**  
7 92 38 99 60 18



без отделки

---

Квартира в новостройке

да

---

Год сдачи

3 квартал 2028 г.

---

Покупка в ипотеку

да

---

возможна ипотека, лифт

## Описание

3-комн. квартира в ЖК «Галерная гавань» на 11 этаже. Квартира без отделки, после оформления собственности можно делать ремонт. Общая площадь: 73.88 кв.м., жилая: 41.26 кв.м., площадь просторной кухни-столовой: 13.95 кв.м. Квартира угловая, идеально подойдет любителям тишины и панорамных видов. В квартире два совмещенных санузла. Высота потолков 3.02 м. Дом монолитный, трехподъездный, высотой 12 этажей. Квартира находится в 3-й секции в корпусе 1. На этаже 7 квартир. В подъезде 1 пассажирский и 1 грузовой лифт. Начало строительства - 4 квартал 2025 года. Окончание строительства - 3 квартал 2028 года. Оформление сделки по договору долевого участия. В шаговой доступности от дома расположена станция метро (расстояние по прямой) «Приморская» (1.6 км), также недалеко от этого корпуса находятся станции метро: «Горный институт», «Василеостровская», «Спортивная», «Крестовский остров». «Галерная гавань» — это жилой комплекс бизнес-класса в исторической части Васильевского острова — на берегу Галерной гавани, ведущей свою историю с 1724 года. В свою очередь, исторический Васильевский

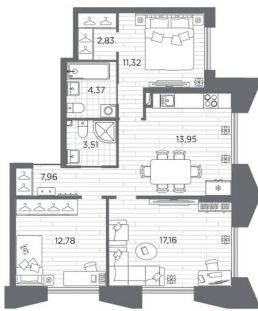
остров это университеты, школы, детские сады, поликлиники, несколько станций метро и прочая инфраструктура без проблем с транспортной доступностью. В «Галерной гавани» шесть корпусов на 813 квартир, площадью от 29,5 до 134 кв.м. Высота потолков 3 м. Два корпуса из шести всего на 20 квартир. На верхних этажах расположатся квартиры с большими террасами и панорамным остеклением. Также есть квартиры с французскими балконами и мастер-спальнями. Четыре квартиры из каждых пяти с видами из окон на тихую воду, на старые и новые городские символы. Паркинг займет весь подземный объем квартала, и будет вмещать 606 автомобилей. Фасады «Галерной гавани» выполняются в стиле баварской кирпичной кладки, с акцентами из керамогранита графитового оттенка. Объемы задаются ризалитами с художественной подсветкой. Для жителей будет создан комьюнити-клуб с переговорной и библиотекой, кинозалом, кофе-пойнтом, детской комнатой с пространством для мастер-классов, фитнес-зоной, а также бьюти-кабинетом. «Галерная гавань» — это также первый в Петербурге жилой комплекс с общественным пространством у воды. ГК «ПСК» восстановит десять исторических зданий, в которых расположатся рестораны, кафе, фитнес-клуб с бассейном, культурное пространство, театр и офисы. При этом набережная будет превращена в пешеходную, в территорию общественного пространства. #ZMba54

# ГАЛЕРНАЯ *гавань*

3-комнатная  
73,88 м<sup>2</sup>

- Без отделки
- Угловая квартира

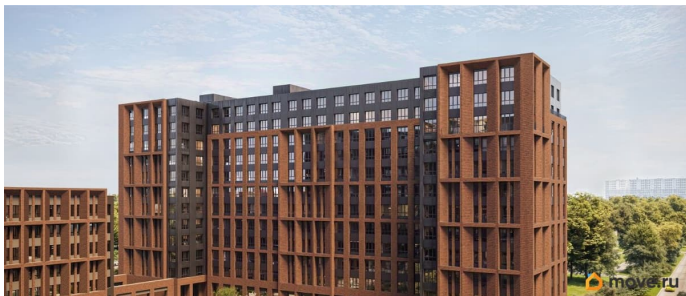
Передача ключей  
в 3 кв. 2028 г.



Корпус  
№1

Этаж  
11 / 12 / 13

Вик move.ru  
7 02 0 0 0 0 0 0





Move.ru - вся недвижимость России