

Создано: 22.02.2025 в 13:38

Обновлено: 20.01.2026 в 11:44

<https://spb.move.ru/objects/9273205674>

Собственник

79811316027

Санкт-Петербург, Глухарская улица, 30

19 500 000 ₽

Санкт-Петербург, Глухарская улица, 30

Округ

[СПБ, Приморский район](#)

Улица

[улица Глухарская](#)

Квартира

Количество комнат

3

Высота потолков

2.75 м

Жилая площадь

37.7 м²

Площадь кухни

16.4 м²

Общая площадь

73.9 м²

Этаж

18/25

Детали объекта

Тип сделки

Продам

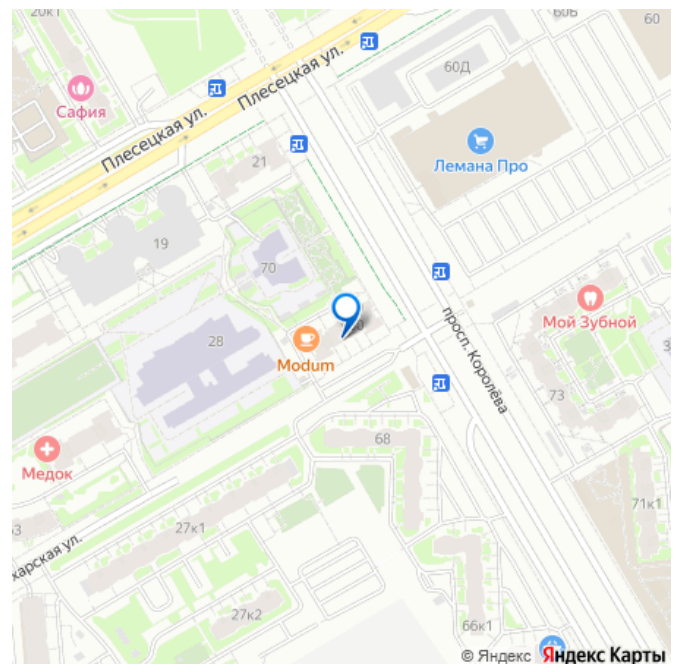
Раздел

[Квартиры](#)

Тип балкона

2 лоджии

для заметок



Тип санузла

совмещенный

Вид из окна

на улицу

Ремонт

косметический

Квартира в новостройке

да

Год сдачи

3 квартал 2021 г.

Покупка в ипотеку

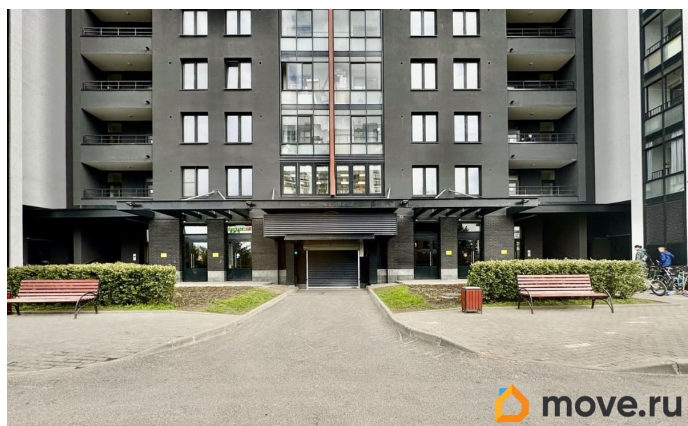
да

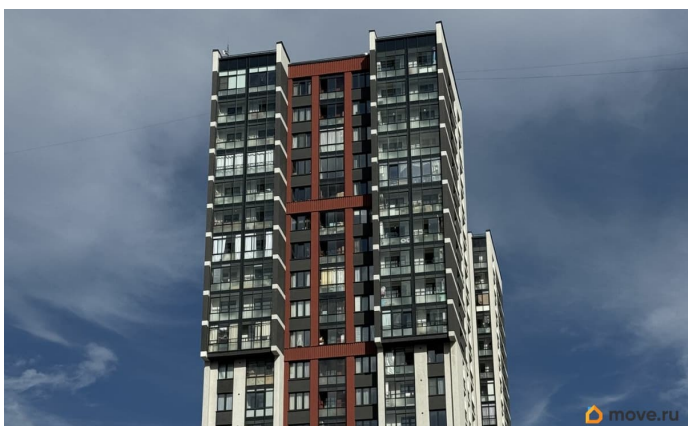
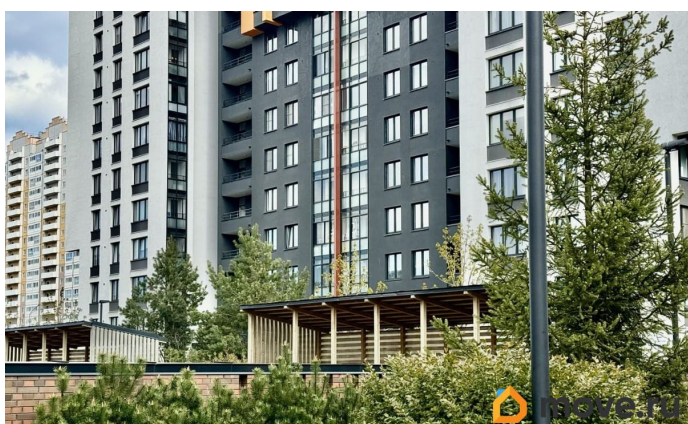
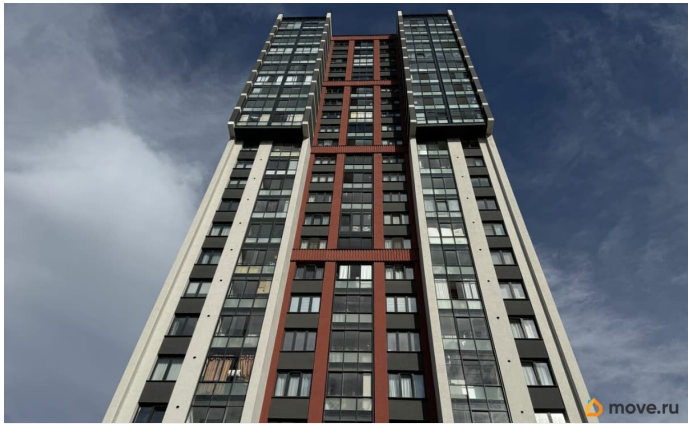
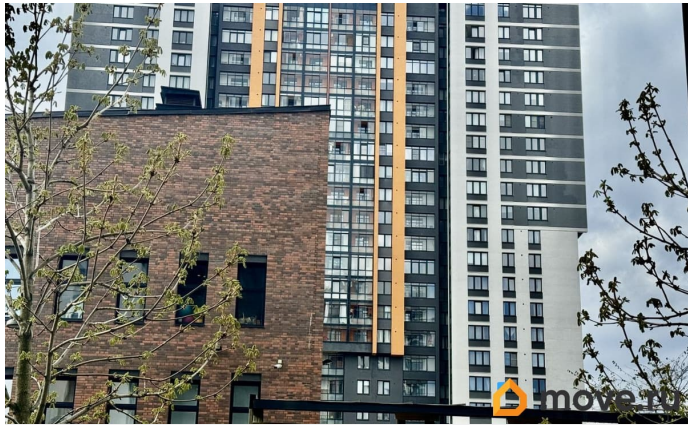
возможна ипотека, лифт, парковка

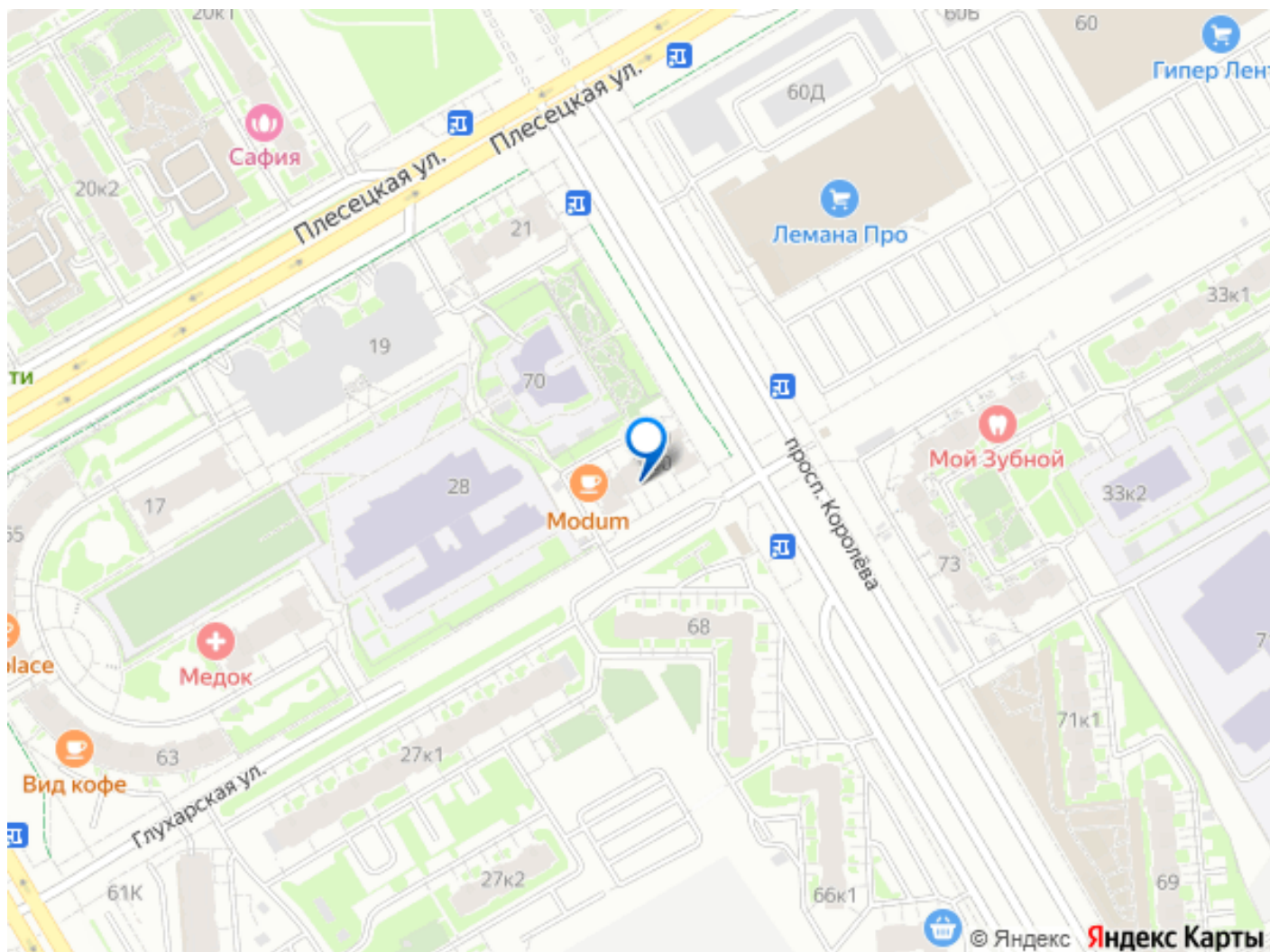
Описание

ЖК UltraCity Просторная 3-комнатная квартира в современном доме 1 собственник БЕЗ обременений ПОЛНАЯ СТОИМОСТЬ в договоре Продаётся видовая 3-комнатная квартира площадью 73,9 м² в современном жилом комплексе комфорт-класса. Отличная планировка, просторные комнаты и кухня-гостиная создают комфортное пространство для жизни. Характеристики квартиры: Общая площадь: 73.9 м² Кухня-гостиная : 16,4 м² Коридор: 13,9 Жилые комнаты: 12,8 м² / 12,5 м² / 12,7 м² Балконы: 6,1 м² / 3,0 м² / Санузлы: 3,9 м² (ванная) / 1,92м² (гостевой) ПОДЧИСТОВАЯ отделка (White Box) — квартира уже подготовлена под чистовую отделку: Выровненные стены и пол Разведена электрика Установлены радиаторы отопления Проведены все коммуникации О жилом комплексе UltraCity Комплекс с закрытой территорией, охраной и видеонаблюдением. Внутренний двор — это

современное пространство для жизни с детскими и спортивными площадками, прогулочными аллеями и зонами отдыха. Инфраструктура и удобства: Просторный зеленый двор с фруктовыми деревьями и цветниками Современные детские и спортивные площадки с качественным немецким оборудованием Новейшие школа и детский сад прямо на территории Светлые холлы с витражными окнами и зонами для колясок Энергоэффективные малозумные лифты OTIS Четырёхступенчатая система очистки воды Комфорт в деталях: Плавающий пол снижает шум и вибрации Коллекторная система отопления для равномерного прогрева Двойные стеклопакеты с микропроветриванием Вентиляционные клапаны для притока свежего воздуха Локация и транспорт: Строится станция метро Шуваловский проспект в пешей доступности Быстрый выезд на КАД и ЗСД Развитая коммерческая инфраструктура: гипермаркеты Лента, Лемана ПРО, ОКей, Пятёрочка Природа рядом: Шуваловский карьер и Новоорловский заказник — места для прогулок и отдыха на природе Отличный вариант для жизни и инвестиций! Звоните, чтобы записаться на просмотр!







Move.ru - вся недвижимость России