

Создано: 18.02.2026 в 01:26

Обновлено: 18.02.2026 в 01:26

<https://spb.move.ru/objects/9290132471>

ПИК, ПИК

89251234567

Санкт-Петербург, проток Шкиперский,
19А

29 486 100 ₽

Санкт-Петербург, проток Шкиперский, 19А

для заметок

Квартира

Количество комнат

3

Общая площадь

73.9 м²

Этаж

10/12

Детали объекта

Тип сделки

Продам

Раздел

[Квартиры](#)

Ремонт

с отделкой

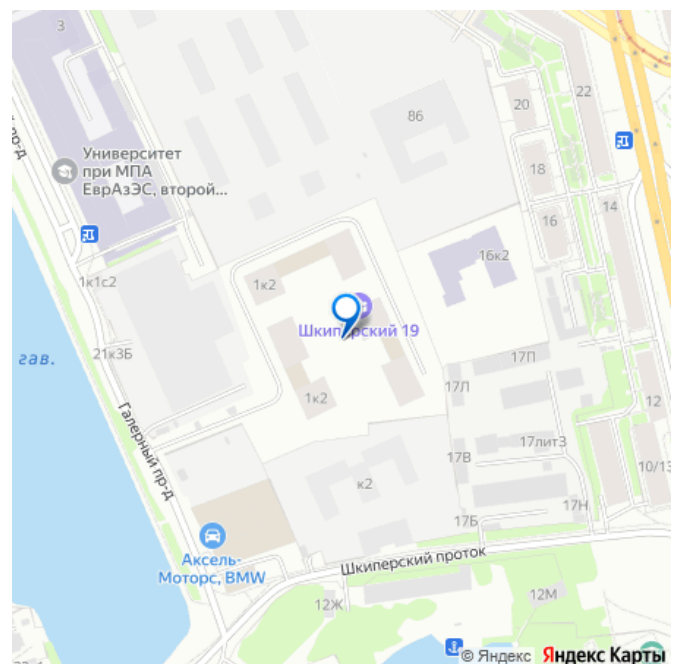
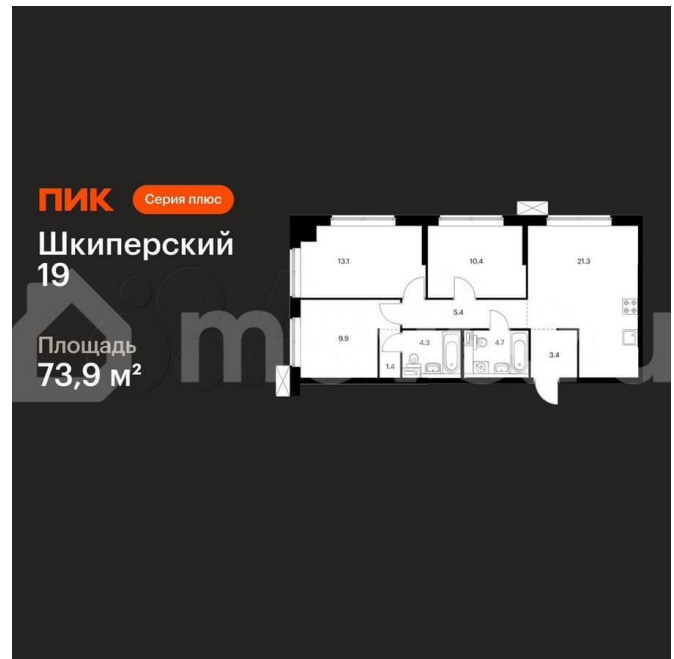
Квартира в новостройке

да

Описание

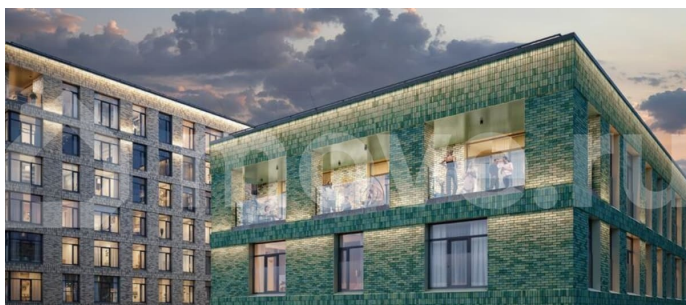
Продаётся 3-комн.квартира площадью 73.90 кв.м на 10 этаже 12 этажного дома (Корпус 1, секция 5) проекта ПИК Шкиперский 19.

Светлый просторный подъезд на уровне земли, функциональная планировка, большие окна, с отделкой. Жилой квартал



«Шкиперский 19» возводится в историческом районе Санкт-Петербурга — на Васильевском острове. Здания высотой от 8 до 12 этажей выполнены в природных оттенках, поэтому гармонично вписываются в архитектурный ландшафт Васильевского острова. В квартирах «Шкиперского 19» можно выбрать квартиру с видом на Финский залив. А из множества уникальных планировок — найти именно ту, которая подходит под ваши пожелания. Здесь есть квартиры с кухнями-гостиными, мастер-спальнями, двумя санузлами, гардеробными и отдельными постирочными. Во втором корпусе на верхних этажах будут индивидуальные крытые террасы, где можно проводить время в любое время года, ведь все террасы крытые. В проекте предусмотрены высокие потолки и окна в пол. В квартирах первого корпуса будет предчистовая отделка White Box, во втором — квартиры без отделки. На первых этажах домов откроются магазины, кафе и полезные сервисы: чтобы сходить за свежей выпечкой к завтраку, можно будет просто спуститься на лифте. Для детей из «Шкиперского 19» на территории квартала откроются школа и детский сад. Парадный вход «Шкиперского 19» — просторное и светлое гранд-лобби в стиле джапанди. В нём будут сочетаться элементы японских и скандинавских традиций дизайна. Помимо зоны ожидания с мягкой мебелью, здесь будет детская комната и гостевой санузел. В парадных предусмотрены комнаты для колясок и лапомойки для собак, тихие и быстрые лифты. Автомобиль можно будет оставить в подземном паркинге, а крупные и сезонные вещи — в индивидуальной кладовой. Доехать от квартала до Невского проспекта можно за 15 минут, до ЗСД — за 12 минут. В 20 минутах ходьбы находится

станция метро «Приморская», и в 2030 году планируется открытие станции «Гавань» в 5 минутах от проекта. Проект принадлежит «Серии плюс». В «Серию плюс» входят жилые кварталы с повышенным уровнем комфорта и уникальной архитектурой. У квартир разнообразные планировки: можно выбрать квартиру с мастер-спальней, где есть отдельная ванная комната, с просторной кухней-гостиной, с двумя санузлами, с гардеробной или постирочной. В светлых уютных лобби с дизайнерской отделкой предусмотрены колясочная и гостевой санузел. Артикул - 851058





Шкиперский 19
3-комнатная, 73.8 м²
Корпус 1, 10 этаж

Пассажирский лифт (есть) Да
Грузовой лифт (есть) Да

ПИК

