

Агент
79819541746

Создано: 15.11.2025 в 11:47
Обновлено: 27.01.2026 в 19:53

Санкт-Петербург, улица Архивная, 3к1
12 500 000 ₽

Санкт-Петербург, улица Архивная, 3к1

Округ

[СПБ, Невский район](#)

Квартира

Количество комнат

3

Жилая площадь

60 м²

Площадь кухни

10 м²

Общая площадь

74.18 м²

Этаж

8/24

Детали объекта

Тип сделки

Продам

Раздел

[Квартиры](#)

Тип санузла

совмещенный

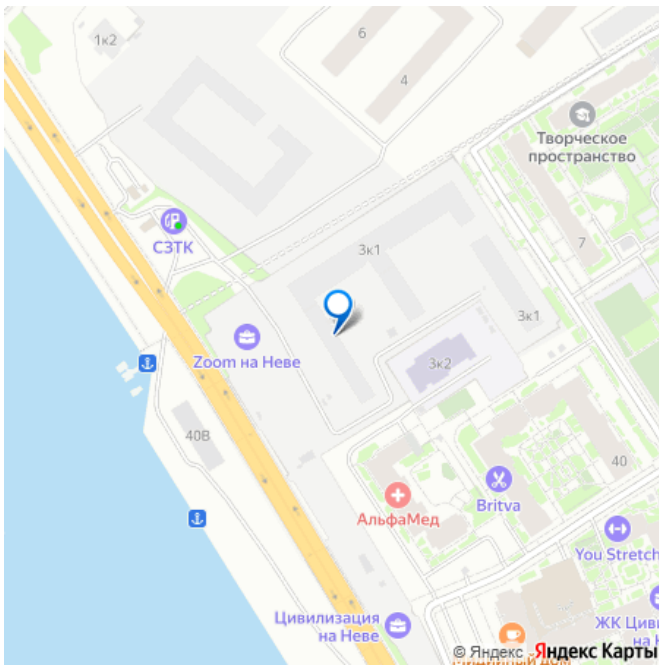
Вид из окна

на улицу

Квартира в новостройке

да

для заметок



Год сдачи

2 квартал 2026 г.

Покупка в ипотеку

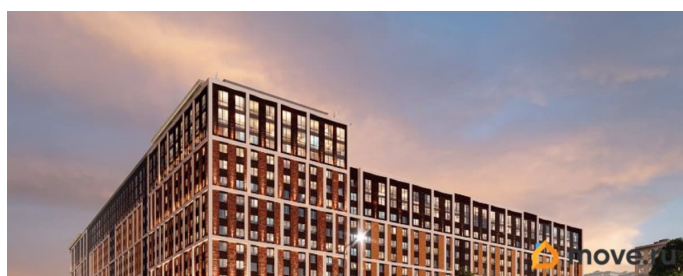
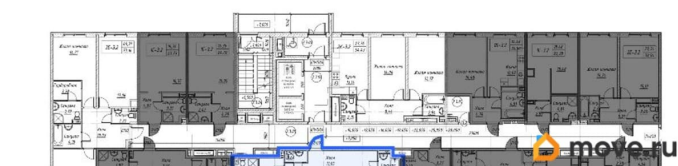
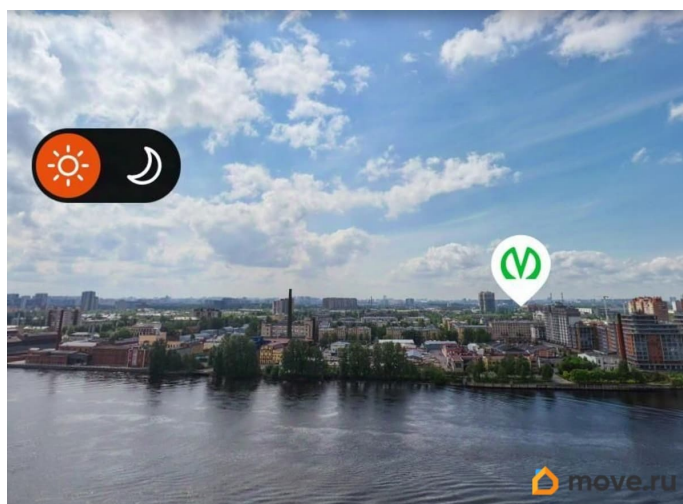
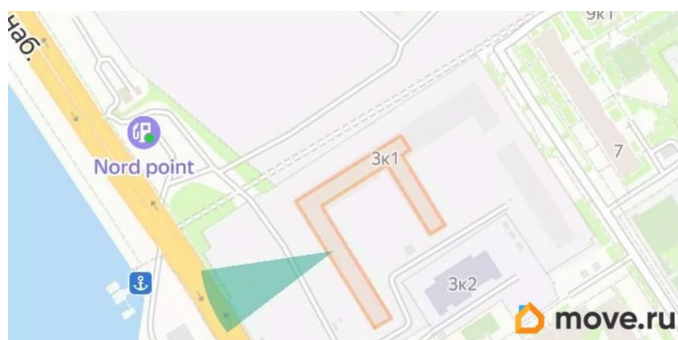
да

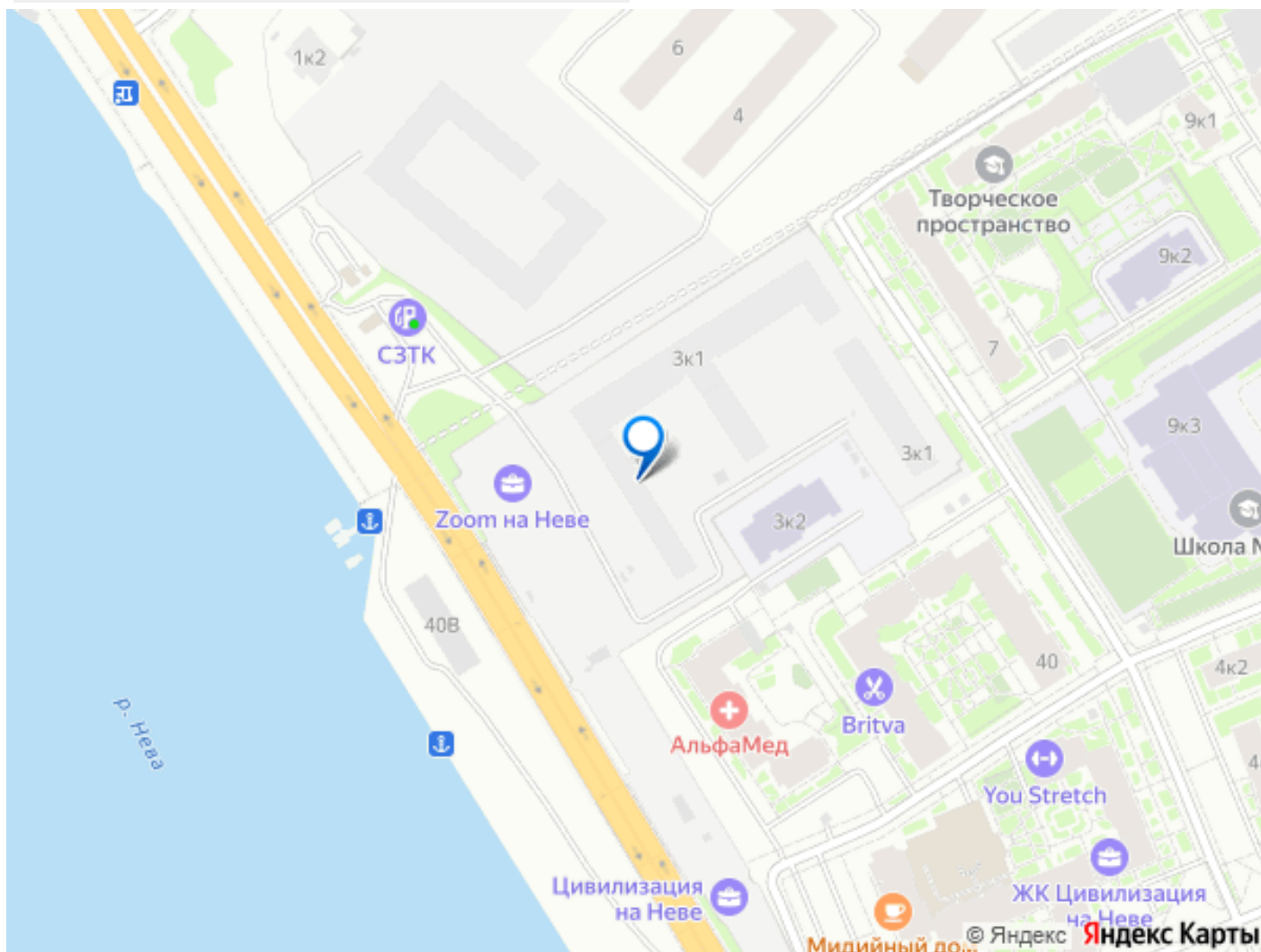
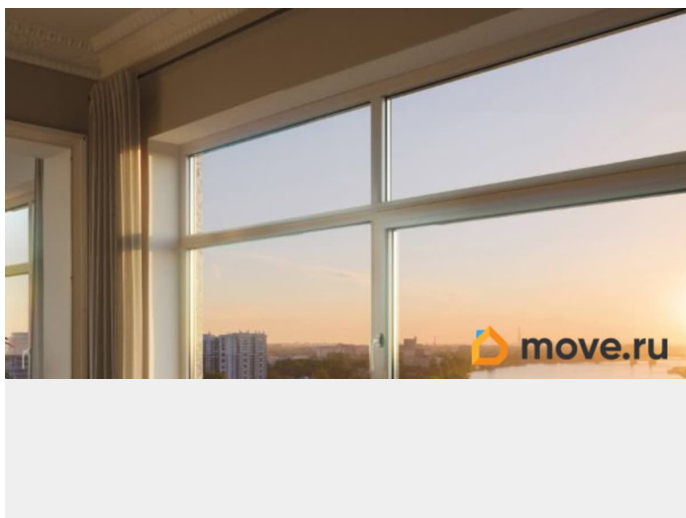
возможна ипотека, лифт, парковка

Описание

ВИДОВАЯ на НЕБУ! Предложение ограничено. Цена ниже чем у застройщика. В 2027 рядом разводной мост. Сдача 2 кв. 2026, ключи 3 кв. 2026. Трешка в корпусе 3.2. площадь 74,18, этаж 8. Планировка: кухня-гостиная 14,27, мастер-спальня 14,96 с санузлом 3,16, две отдельные комнаты 13,11 и 12,11, при входе прихожая 11,65 с двумя санузлами 3,28 и 1,64, высота потолков 2,7 м. 1 участник ДДУ. Таких квартир у застройщика не осталось, только нижние этажи до 4 этажа. В корпусе спроектированы места для хранения колясок, велосипедов и самокатов. Дизайнерское лобби с зоной ресепшен. Двор без машин. На закрытой территории постоянное видеонаблюдение. Благоустройство территории включает зоны отдыха, детские и спортивные площадки. В комплексе имеется подземный отапливаемый паркинг с лифтом. При Вашем желании есть возможность одновременного приобретения машиноместа, расположенного рядом с лифтом в зоне въезда-выезда из паркинга. Комплекс апартаментов расположен на первой линии Октябрьской набережной в Невском районе. На автомобиле 12 минут до КАД и 10 мин. до центра города (Невский проспект, Московский вокзал). Трамвайная линия обеспечивает проезд до станции метро Новочеркасская - 12 мин, метро Улица Дыбенко - 10 мин. Набережная Невы находится в буквальном смысле в минуте

ходьбы от комплекса. В пешей доступности крупные торговые комплексы - Лондон-Молл и ТК Невский и парк Строителей. В 2027 году начнется движение по новому разводному Большому Смоленскому мосту, который обеспечит альтернативное перемещение на противоположный берег Невы и даст возможность добраться до станции метро Елизаровская за 10 мин.





Move.ru - вся недвижимость России