

Создано: 15.12.2025 в 11:50

Обновлено: 15.01.2026 в 12:43

<https://spb.move.ru/objects/9287408326>

Екатерина Белей, Paradise Estate

**79818103187**

Санкт-Петербург, улица Ткачей, 42

**14 500 000 ₽**

Санкт-Петербург, улица Ткачей, 42

Округ

[СПБ, Невский район](#)

Улица

[улица Ткачей](#)

## Квартира

Количество комнат

3

Высота потолков

3.2 м

Жилая площадь

53.1 м<sup>2</sup>

Площадь кухни

8 м<sup>2</sup>

Общая площадь

74.1 м<sup>2</sup>

Этаж

1/5

## Детали объекта

Тип сделки

Продам

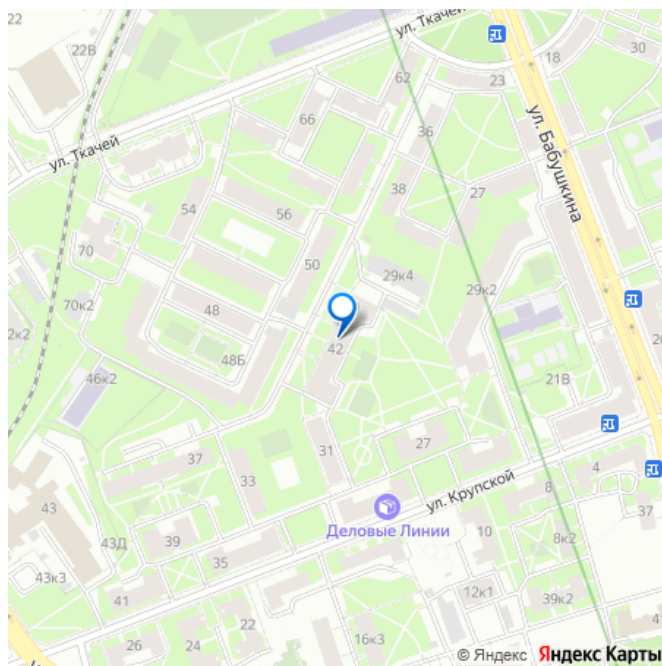
Раздел

[Квартиры](#)

Тип санузла

раздельный

для заметок



Вид из окна

на улицу

Ремонт

евро

Покупка в ипотеку

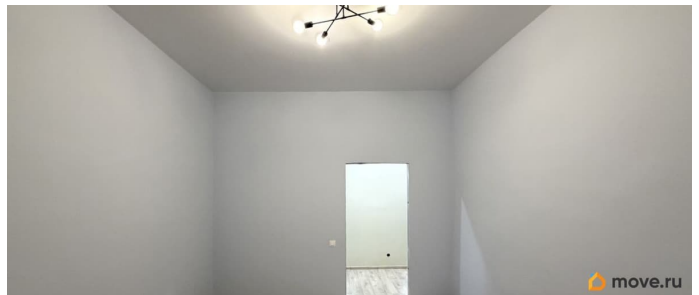
да

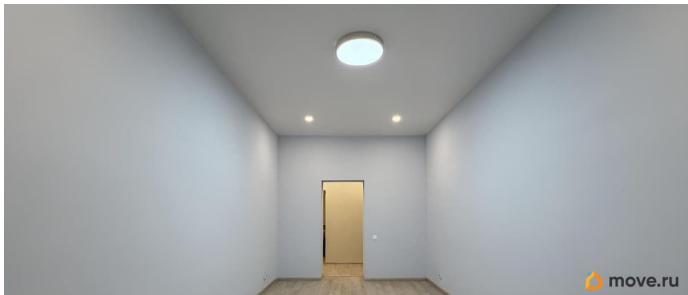
возможна ипотека, парковка

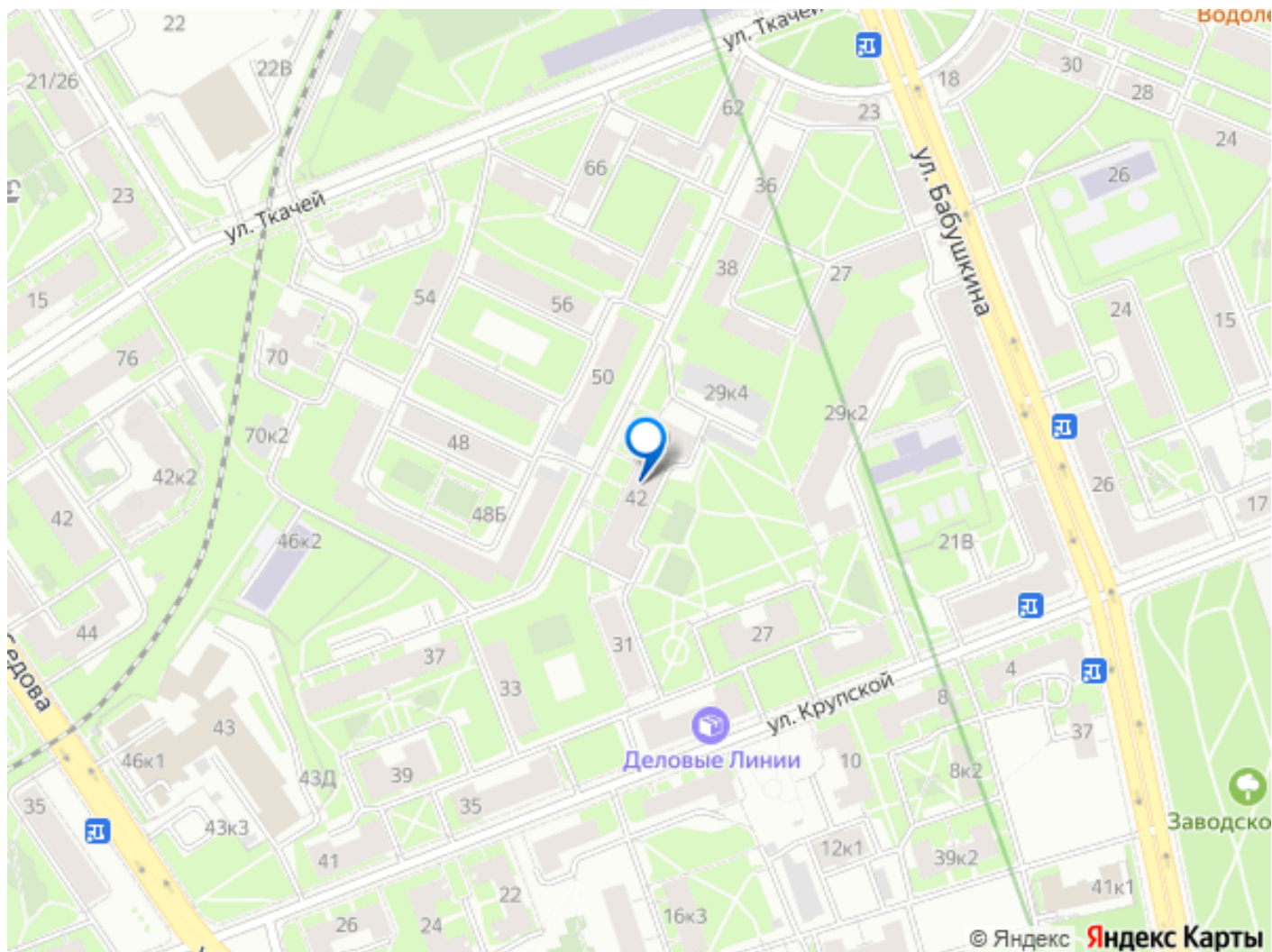
## Описание

Продаётся 3-х комнатная постсталинка в Невском районе. Удобная локация: 15 мин. до центра города на машине; 10 мин. пешком до м. Елизаровская, 1 остановка на метро - и вы на Невском проспекте (пл. Александра Невского). Исторический район с видом на дельту Невы (набережная в 8 минутах ходьбы). Сам дом находится в глубине микрорайона вдали от улиц с интенсивным движением!!! Надежный кирпичный дом с бетонными перекрытиями: Качественная звукоизоляция и теплоизоляция, нет рисков быть выселенными завтра из-за кап. ремонта как в соседних домах 20-х годов постройки с деревянными перекрытиями. 5 этажей. Потолки - 3 метра. Газовая колонка - гарантия чистой воды, в отличие от центрального отопления. Парковка. Высокий первый этаж, под которым находится офис ТСЖ - а значит подвал сухой, никакой плесени и запахов. Удобная планировка: 3 просторные изолированные комнаты, Кухня - 8 м, чтобы не тесниться между плитой и обеденным столом, как в хрущевках. Площадь - 75 м, Окна на 2 стороны: вы поймаете максимум питерского солнца, в отличие от большинства квартир города. В квартире произведён качественный ремонт! Поменяны полы, настелен шикарный

водостойкий ламинат 33 класса, от компании quick-step, заменена вся проводка на медную, произведена полная замена труб! Так же были установлены металлопластиковые окна! Стены покрашены финской краской Tikkurila для жилых помещений с высокими стандартами экологичности То есть , это практически капитальный ремонт квартиры! Отличная инфраструктура: Зеленый район из сталинок, немецких коттеджей и новых домов комфорт-класса. Хорошо оборудованные детские и спортивные площадки. 2 фитнес-клуба (Газпром и Fitness House). 3 парка в 10 мин. ходьбы: Куракина дача, Палевский садик, им. Бабушкина с парком развлечений 3 школы и 4 детских сада поблизости, детские и взрослые поликлиники, СДЮШОР, Ледовая Арена Ашан в 15 мин., небольшие магазинчики - в 2-х мин. ходьбы. Возможен аргументированный торг. Звоните, с радостью расскажу и покажу все подробнее!







Move.ru - вся недвижимость России