

🕒 Создано: 30.07.2025 в 14:16

Обновлено: 07.02.2026 в 09:06

<https://spb.move.ru/objects/9286069959>

**Михаил Бондур, NEWдвижимость**

**79819075022**

**Санкт-Петербург, Гражданский проспект,  
36**

**28 999 000 ₽**

Санкт-Петербург, Гражданский проспект, 36

Округ

[СПБ, Калининский район](#)

Улица

[проспект Гражданский](#)

## Квартира

Количество комнат

3

Высота потолков

2.8 м

Жилая площадь

45.9 м<sup>2</sup>

Площадь кухни

9.3 м<sup>2</sup>

Общая площадь

74.6 м<sup>2</sup>

Этаж

2/24

## Детали объекта

Тип сделки

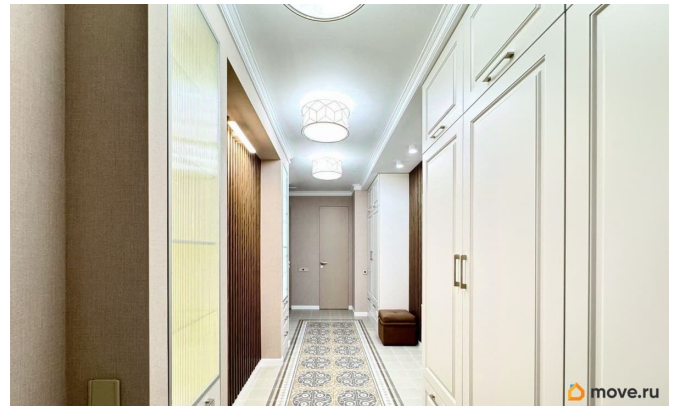
Продам

Раздел

[Квартиры](#)

Тип балкона

для заметок



балкон

Тип санузла

раздельный

Вид из окна

во двор

Ремонт

дизайнерский

Квартира в новостройке

да

Год сдачи

2 квартал 2004 г.

Покупка в ипотеку

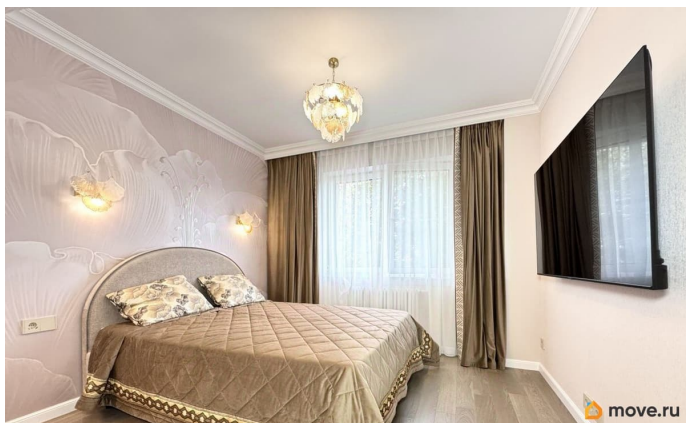
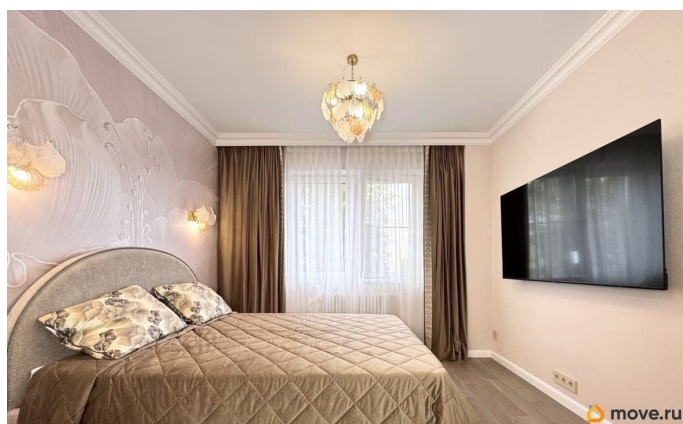
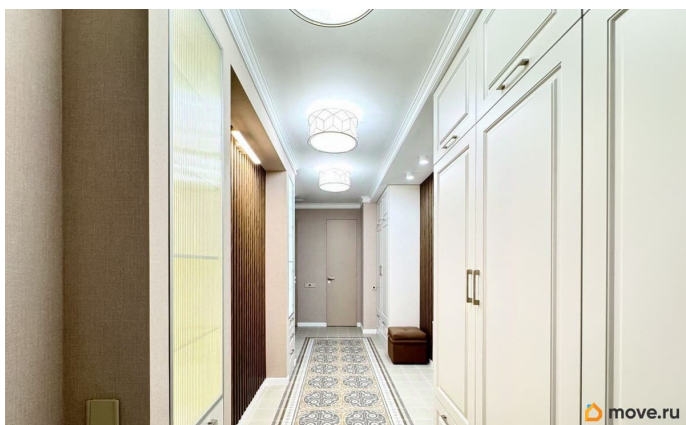
да

возможна ипотека, лифт

## Описание

В прямой продаже 3-х комнатная квартира в 3 минутах от метро Академическая. Новый ремонт, завершен в июле, в квартире никто не жил! Ремонт после полного демонтажа, по проекту дизайнера. Полностью готовая квартира к проживанию, есть вся необходимая мебель и техника: Мебель МДФ под заказ Полы - плитка, паркетная доска, установлен подогрев Сантехника немецкая, освещение - итальянская фирма Maytoni Бытовая техника Haier, дополнительная морозильная камера Ванная комната оборудована стиральной и сушильной машиной В большой спальне по проекту - установка перегородки, которая разделяет комнату на гостиную и спальную зону. Будет смонтирована в ближайшее время. О доме: Дом 2004 года постройки. На первых этажах размещены коммерческие помещения, все необходимое под рукой. Окна квартиры

выходят на запад, во двор. Вокруг дома достаточное количество парковочных мест. О локации: Дом расположен уже в сложившемся районе, вокруг есть вся необходима коммерция. Метро Академическая - 300 метров, 3 минуты пешком. Через дорогу от дома - ТРК Академический, 700 метров до Парка Политехнического университета, а так же можно добраться до Пискаревского парка и Сосновки. В радиусе километра 8 общеобразовательных школ, большое количество детских садов. Медицинские учреждения так же в шаговой доступности. Документы: Один взрослый собственника Прямая продажа Обременение банка БСПБ Квартира идеально подойдет для семейного проживания! Звоните, ответим на все вопросы и покажем квартиру в удобное для вас время. Арт. 111922448







## План квартиры



Квартира	3 комн.
Общая площадь	74.6 кв. м

move.ru

