

Создано: 24.01.2026 в 11:45

Обновлено: 13.02.2026 в 08:42

Санкт-Петербург, проспект Стачек, 22

16 270 000 ₽

Санкт-Петербург, проспект Стачек, 22

Округ

[СПБ, Кировский район](#)

Улица

[проспект Стачек](#)

Квартира

Количество комнат

3

Высота потолков

2.85 м

Жилая площадь

58.5 м²

Площадь кухни

7.7 м²

Общая площадь

74.6 м²

Этаж

4/4

Детали объекта

Тип сделки

Продам

Раздел

[Квартиры](#)

Тип балкона

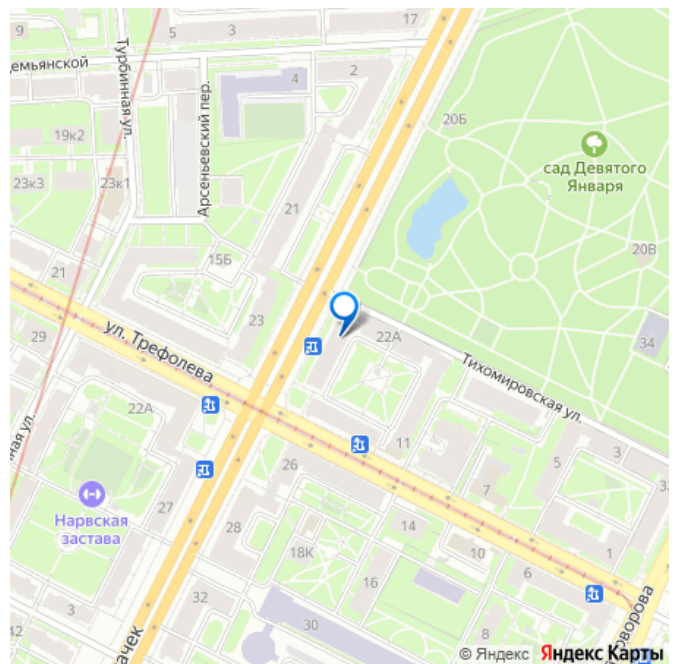
балкон

<https://spb.move.ru/objects/9288298598>

Агент

**79819116581,7911968
5821**

для заметок



Тип санузла

раздельный

Вид из окна

на улицу

Ремонт

косметический

Покупка в ипотеку

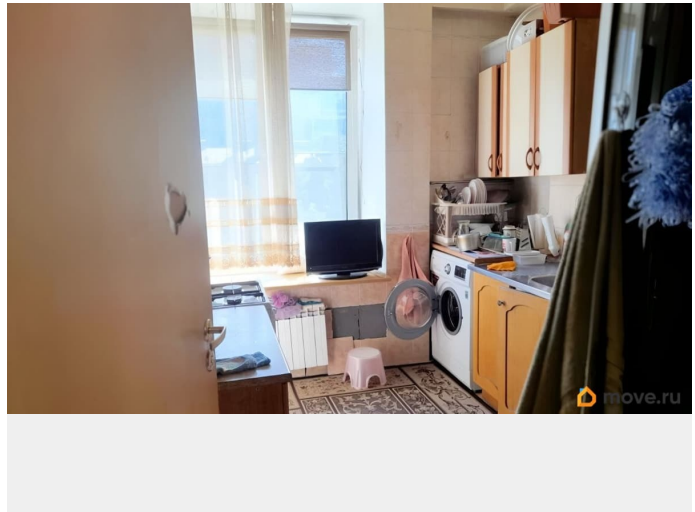
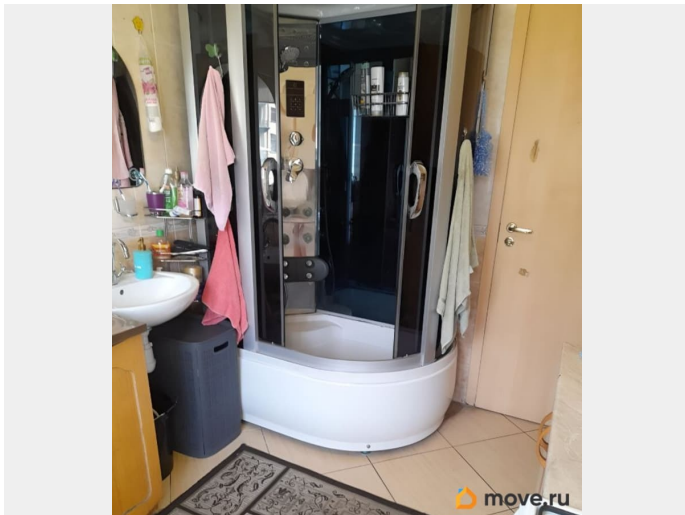
да

возможна ипотека, парковка

Описание

Продаётся трёхкомнатная квартира на проспекте Стачек, 22, в Санкт-Петербурге. Это отличная возможность приобрести жильё в непосредственной близости от центра города. Квартира расположена на 4 этаже четырёхэтажного дома и имеет общую площадь 74,6 кв.м, из которых жилая составляет 58,5 кв.м. Высокие потолки в 2,85 метра добавляют ощущение простора и света. В пешей доступности находится станция метро Нарвская — всего 14 минут пешком. В квартире выполнен косметический ремонт, что позволяет вам легко добавить свой стиль и индивидуальность. Планировка включает три комнаты и кухню площадью 7,7 кв.м. Есть один балкон, выходящий как на улицу, так и во двор, где можно наслаждаться свежим воздухом. Санузел в квартире совмещённый, что удобно для семьи. Дом поддерживается в хорошем состоянии. Во дворе предусмотрена наземная парковка, поэтому всегда найдётся место для вашего автомобиля. Рядом с домом находятся все необходимые объекты инфраструктуры: школы, детские сады, клиники и магазины. Всё это в шаговой доступности, что делает

квартиру особенно удобной для семей с детьми. Продажа квартиры осуществляется по договору купли-продажи. Все документы готовы к сделке, квартира без обременений. Ипотека возможна, что делает покупку ещё более доступной. Агент готов ответить на все вопросы и помочь с оформлением. Приглашаем вас на просмотр, чтобы вживую оценить все преимущества этого предложения. Записывайтесь на удобное время, и мы с радостью покажем вам вашу будущую квартиру.





III. Экспликация к плану квартиры

№ п/п	№ по плану	Наименование части помещения	Общая площадь квартиры, кв. м (до 01.03.05 – площадь квартиры)	В том числе площадь, кв. м		Кроме того, площадь лоджий, балконов, веранд и террас с коэффициентами	Примечание
				Жилая	Вспомогательная		
1	2	3	4	5	6	7	8
1	1	коридор	5.9		5.9		
2	2	комната	16.6	16.6		0.6	балкон

