

Собственник

79819695585

Санкт-Петербург, проспект Энгельса, 70/1

18 900 000 ₽

Санкт-Петербург, проспект Энгельса, 70/1

Округ

[СПБ, Выборгский район](#)

Улица

[проспект Энгельса](#)

Квартира

Количество комнат

3

Высота потолков

3 м

Площадь кухни

23.5 м²

Общая площадь

74 м²

Этаж

3/5

Детали объекта

Тип сделки

Продам

Раздел

[Квартиры](#)

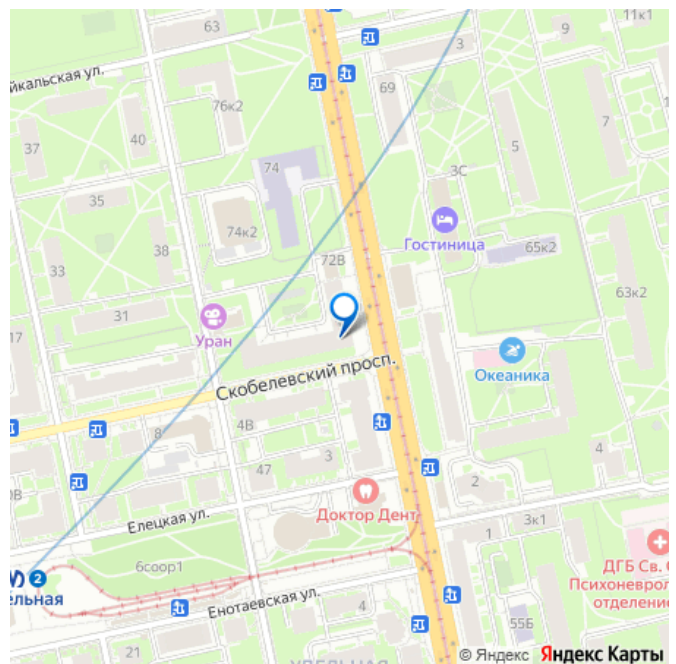
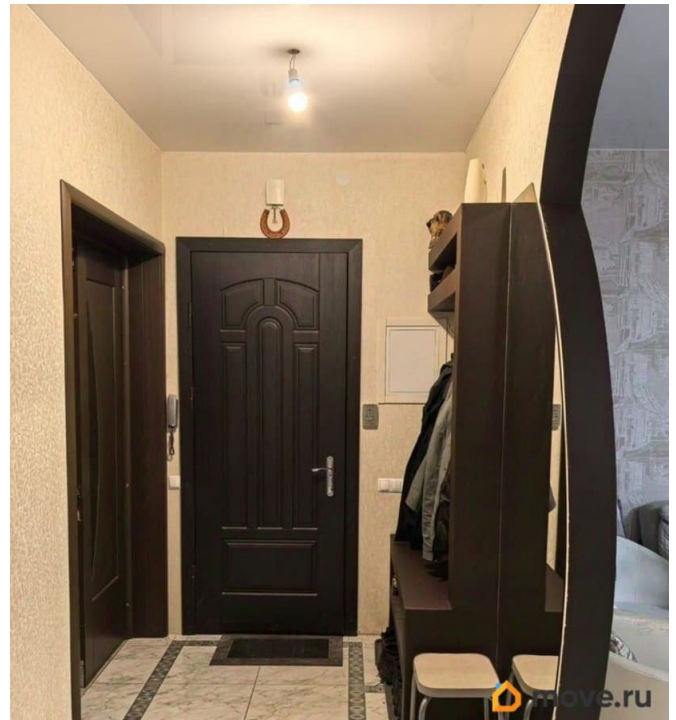
Тип балкона

лоджия

Тип санузла

совмещенный

для заметок



возможна ипотека

Описание

Продается теплая уютная 3-х комнатная квартира в поздней сталинке общей S 74,7 кв.м у Метро Удельная. О доме: Дом поздней сталинской постройки с массивными стенами, высокими потолками (3 м) и надежной шумоизоляцией. В 2025 году проведен капитальный ремонт всех инженерных сетей (отопление с установкой регуляторов температуры, водоснабжение, канализация) — беспроблемная эксплуатация на долгие годы. Во дворе свободная парковка. О квартире: Квартира двухсторонняя. Комфортный третий этаж. Общая площадь 74,7 кв.м. Две изолированные комнаты (21,3 и 21,7 кв.м) и просторная кухня-гостиная 23,5 кв.м. Санузел совмещенный. Газ, центральное отопление, центральная холодная вода + в санузеле установлена новая газовая колонка для горячей воды и электрический бойлер. На окнах стеклопакеты. В квартире увеличена мощность электроэнергии, заменены счетчики учета воды и электроэнергии, прочищена система вентиляции. В гостиной и санузеле теплый пол. В комнатах установлены бризеры для очистки и нагрева уличного воздуха, в гостиной кондиционер. Застекленный балкон. Перепланировка узаконена. Интернет. Мебель и техника в квартире остаются частично, остальная мебель по договоренности. Район и инфраструктура: Удобное транспортное сообщение: 3-5 минут пешком до Метро и ж/д станции Удельная (Выборгское направление).

25 минут на общественном транспорте до Невского проспекта. Рядом пр. Энгельса и ул. Парашутная/КАД. Полузакрытый зеленый двор с детской площадкой. В 3-5 минутах ходьбы: Магнит, Дикси. В пешей доступности — школы, детские сады, поликлиника. Соседний дом Детская Школа Искусств. Вокруг парки (на севере Березовый сад 500м, Сад юннатов 1 км, Озерки 2 км, на востоке парк Сосновка 800м, на юге, юго-западе Удельный парк 1 км), где можно насладиться пешими прогулками, покататься на лыжах, погулять с детьми. Юридические аспекты: Один взрослый собственник. Более 5-ти лет в собственности. Без обременений. Продажа от собственника. Риелторам просьба не беспокоить! Звоните вечером.

