

Создано: 08.02.2026 в 20:31

Обновлено: 08.02.2026 в 20:23

<https://spb.move.ru/objects/9289359738>

Собственник

79119961809

Санкт-Петербург, 7-я Советская улица, 8А

70 000 000 ₽

Санкт-Петербург, 7-я Советская улица, 8А

Округ

[СПБ, Центральный район](#)

Улица

[улица 7-я Советская](#)

Квартира

Количество комнат

3

Жилая площадь

50 м²

Площадь кухни

10 м²

Общая площадь

74 м²

Этаж

4/6

Детали объекта

Тип сделки

Продам

Раздел

[Квартиры](#)

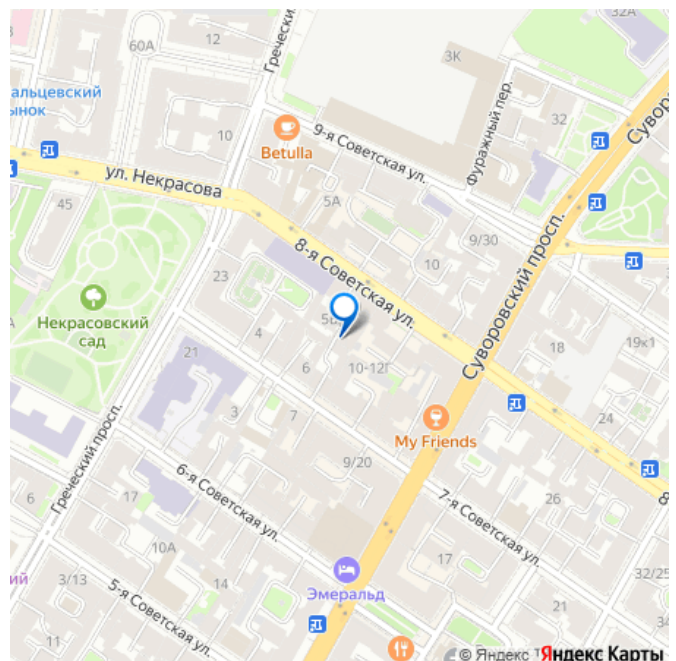
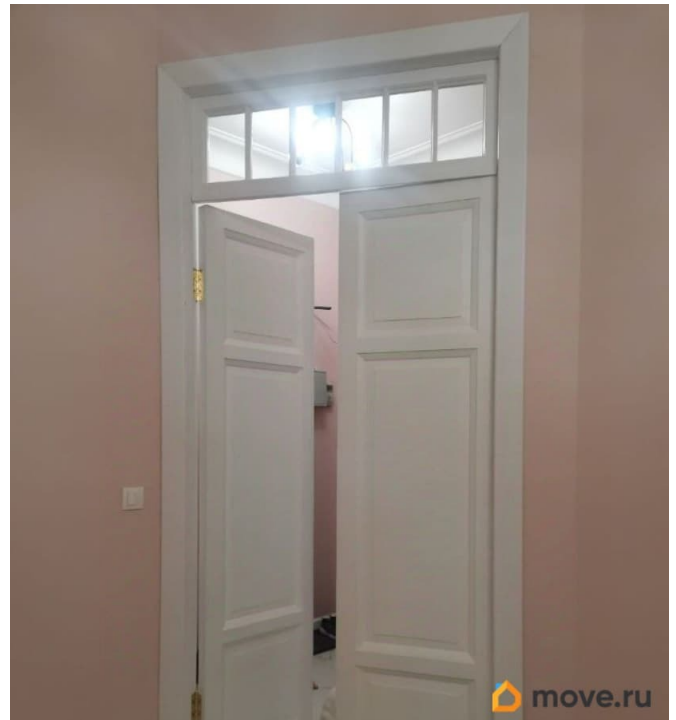
Покупка в ипотеку

да

возможна ипотека, лифт, парковка

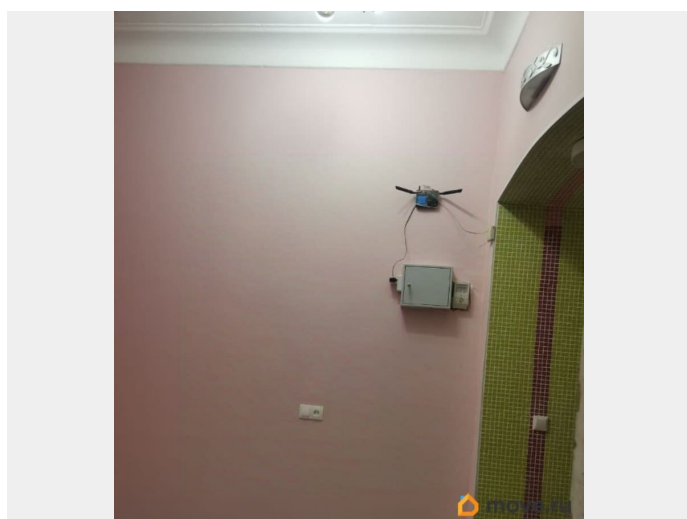
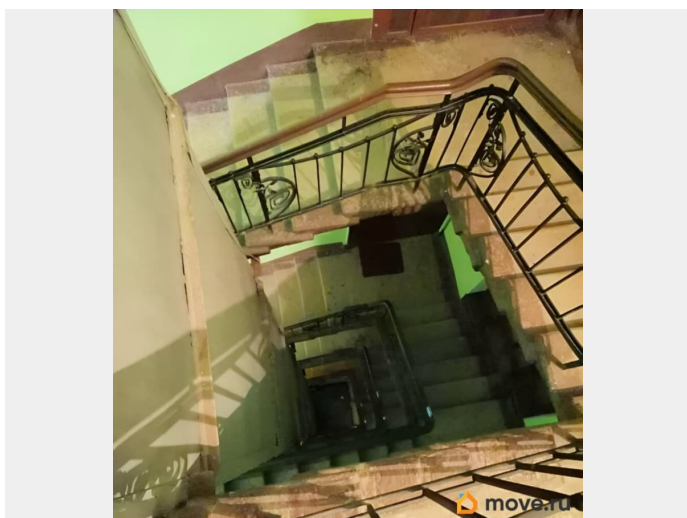
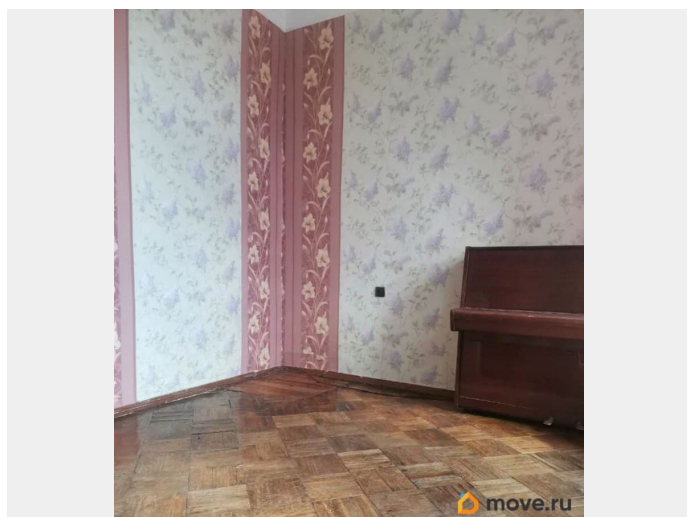
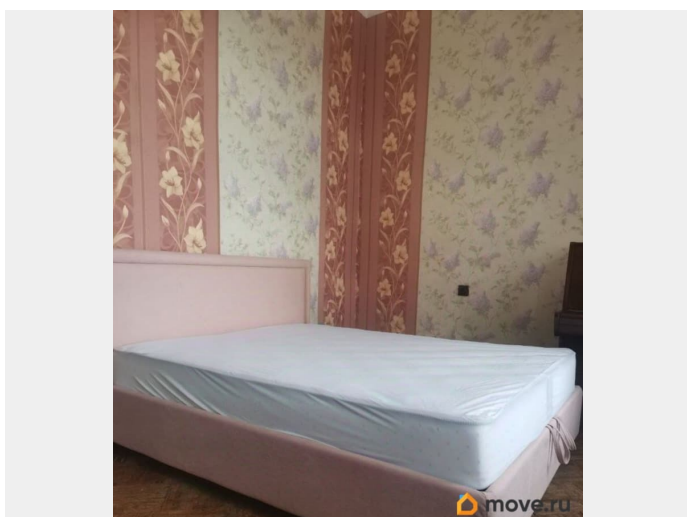
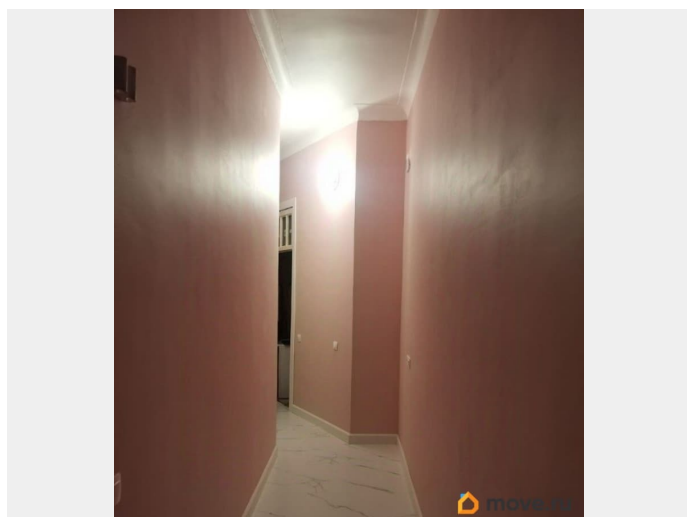
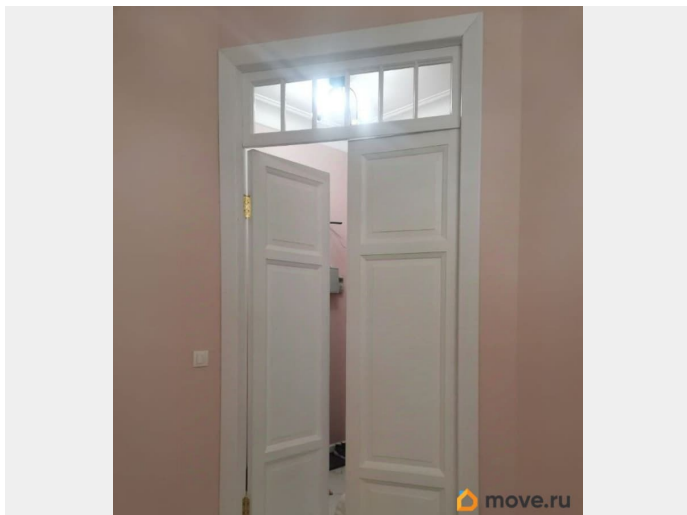
Описание

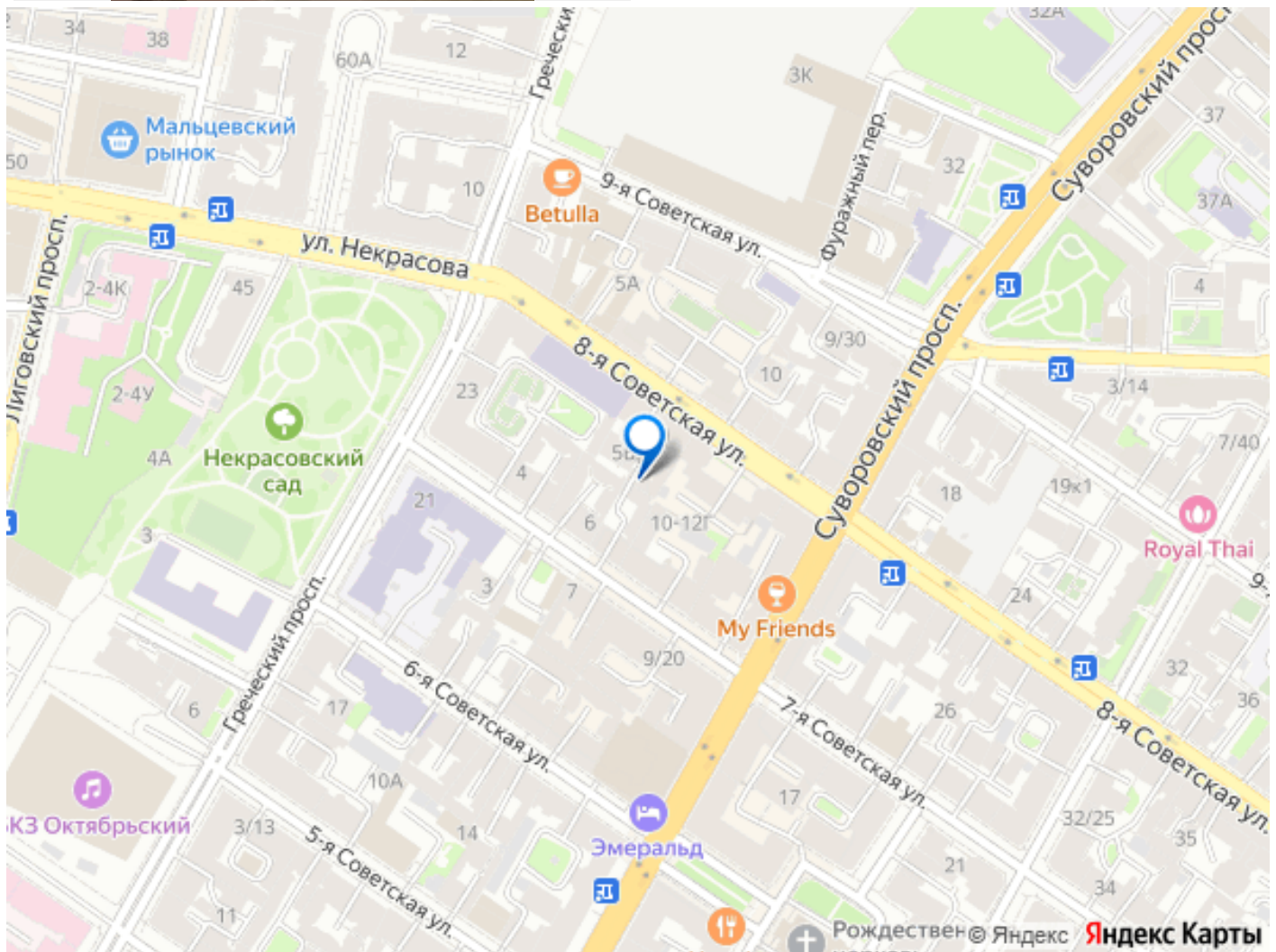
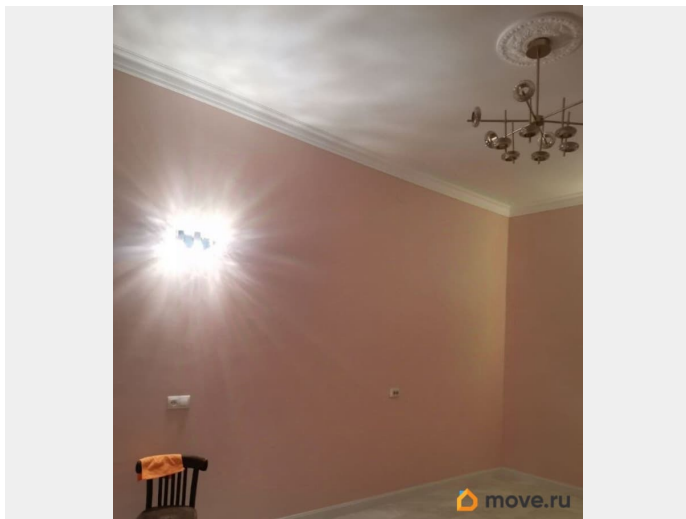
для заметок



УСЛУГИ РИЕЛТОРОВ НЕ НУЖНЫ!!!! Продается очень уютная и комфортная 3х комнатная квартира, со сроком эксплуатации на столетия, в историческом центре города, с хорошей планировкой в элитном районе Санкт-Петербурга - Пески. Это престижный район в самом сердце Северной столицы, где история идёт рука об руку с динамикой мегаполиса. Продаем не просто квартиру, а семейный очаг. Здесь стены пропитанные теплом и смехом, готовы обнять нового хозяина и подарить ему то чувство защищенности, которое так ценится в нашем мире. Дом 1911 года постройки, прекрасная шумоизоляция, метровые стены из именных кирпичей. Индекс тепла дома 10. Всего в доме 22 квартиры, по 2 квартиры на этаже. Все проживающие в доме соседи - элита СПб. Высота потолков 3.5 м. Лифт 1 пассажирский. Окна квартиры выходят в тихий двор. Капитальный ремонт кровли 2013 г., капитальный ремонт дома в 1969 году. В доме ХВС и ГВС, отопление, газ. Тихая, спокойная улица, развитая инфраструктура. Парки, метро, театры, БКЗ, Московский вокзал в шаговой доступности. Парковка во дворе. Рядом находится премиум-гипермаркет Азбука Вкуса с подземной парковкой. Ключевые преимущества: - Удобное расположение: шаговая доступность к метро и остановкам общественного транспорта — быстро доберетесь в любой район города. - Безопасность и комфорт: охраняемая закрытая территория с круглосуточной охраной обеспечивает спокойствие вам и вашей семье. - Тихий двор: окна выходят во двор, где нет лишнего шума, а благоустроенная территория создаст уют для всей семьи. - Парковка: просторная придомовая парковка для жителей — всегда есть место для вашего автомобиля. -

Инфраструктура рядом: магазины, детские сады, школа и поликлиника — всё в шаговой доступности. - Высокие потолки: 3,5 метра создают ощущение простора и комфорта. Идеальное предложение для тех, кто ищет гармонию, комфорт и привилегированный образ жизни.





Move.ru - вся недвижимость России