

🕒 Создано: 08.04.2026 в 12:22

🔄 Обновлено: 13.04.2026 в 12:03

<https://spb.move.ru/objects/9293494815>

**Ольга Александровна Цветкова,  
Этажи Санкт-Петербург  
79118229697**

**Санкт-Петербург, улица Лидии Зверевой,  
Зк1**

**17 450 000 ₹**

Санкт-Петербург, улица Лидии Зверевой, Зк1

Округ

[СПБ, Приморский район](#)

для заметок

## Квартира

Количество комнат

3

Высота потолков

2.65 м

Жилая площадь

26.6 м<sup>2</sup>

Площадь кухни

24.7 м<sup>2</sup>

Общая площадь

75.15 м<sup>2</sup>

Этаж

21/25

## Детали объекта

Тип сделки

Продам

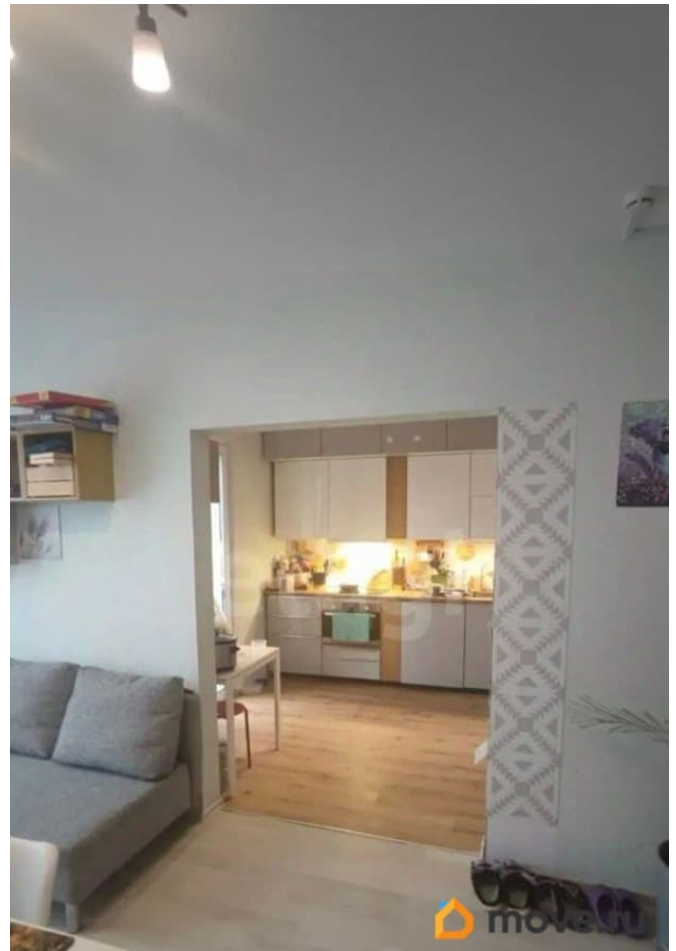
Раздел

[Квартиры](#)

Ремонт

косметический

Квартира в новостройке



да

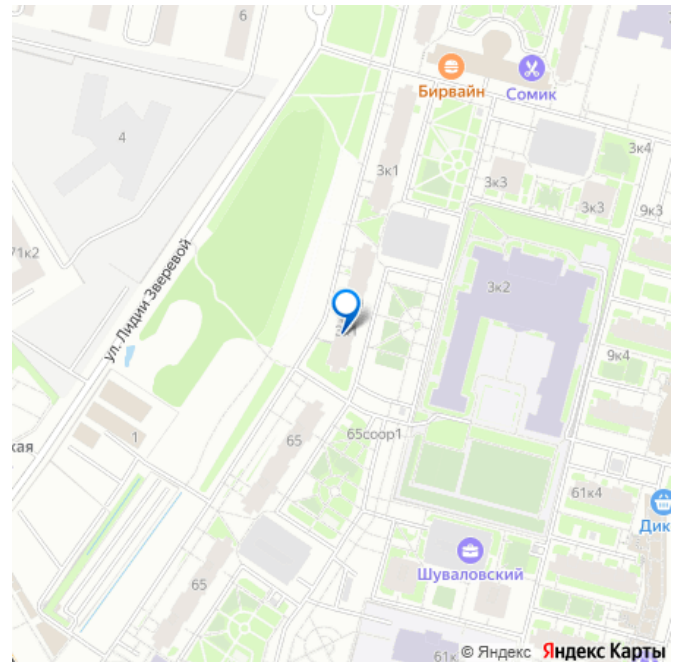
Год сдачи

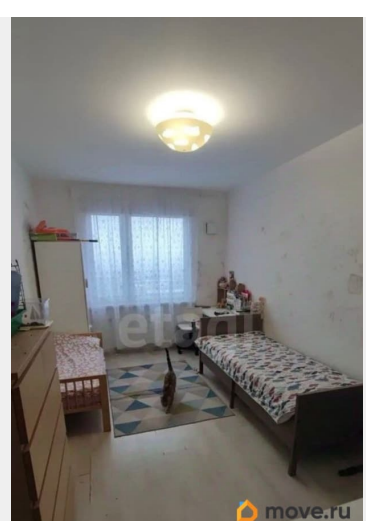
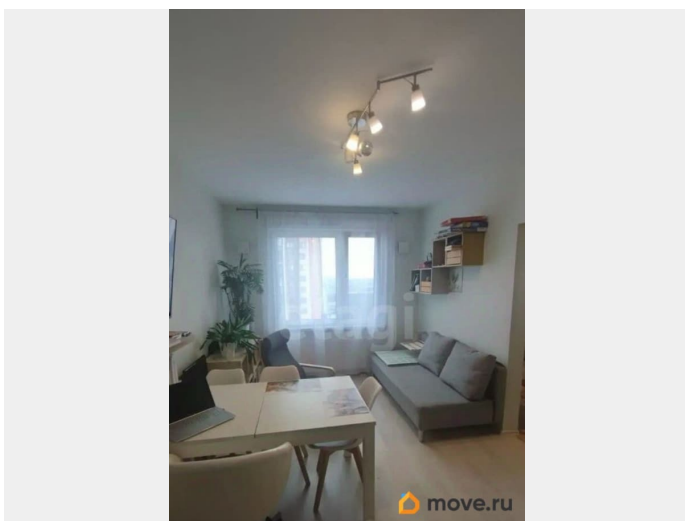
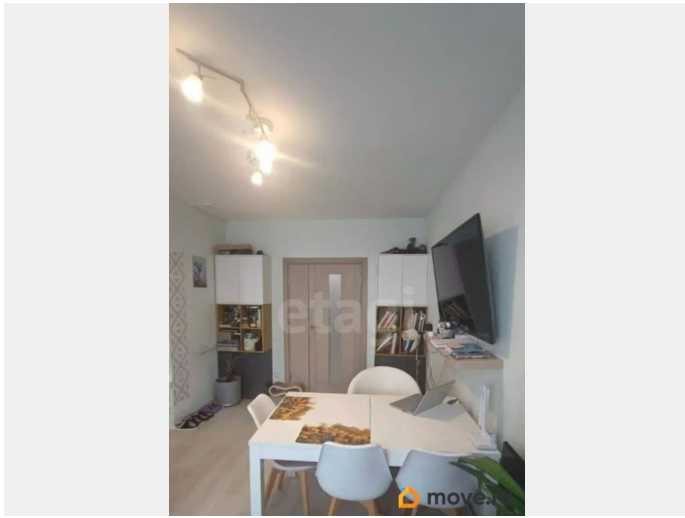
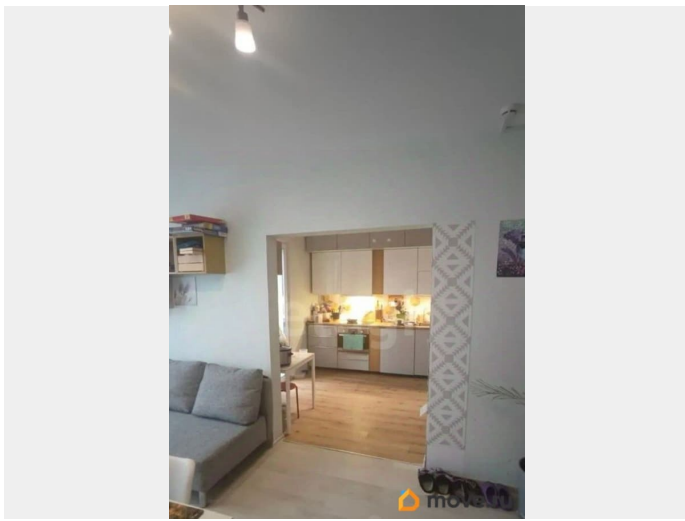
4 квартал 2018 г.

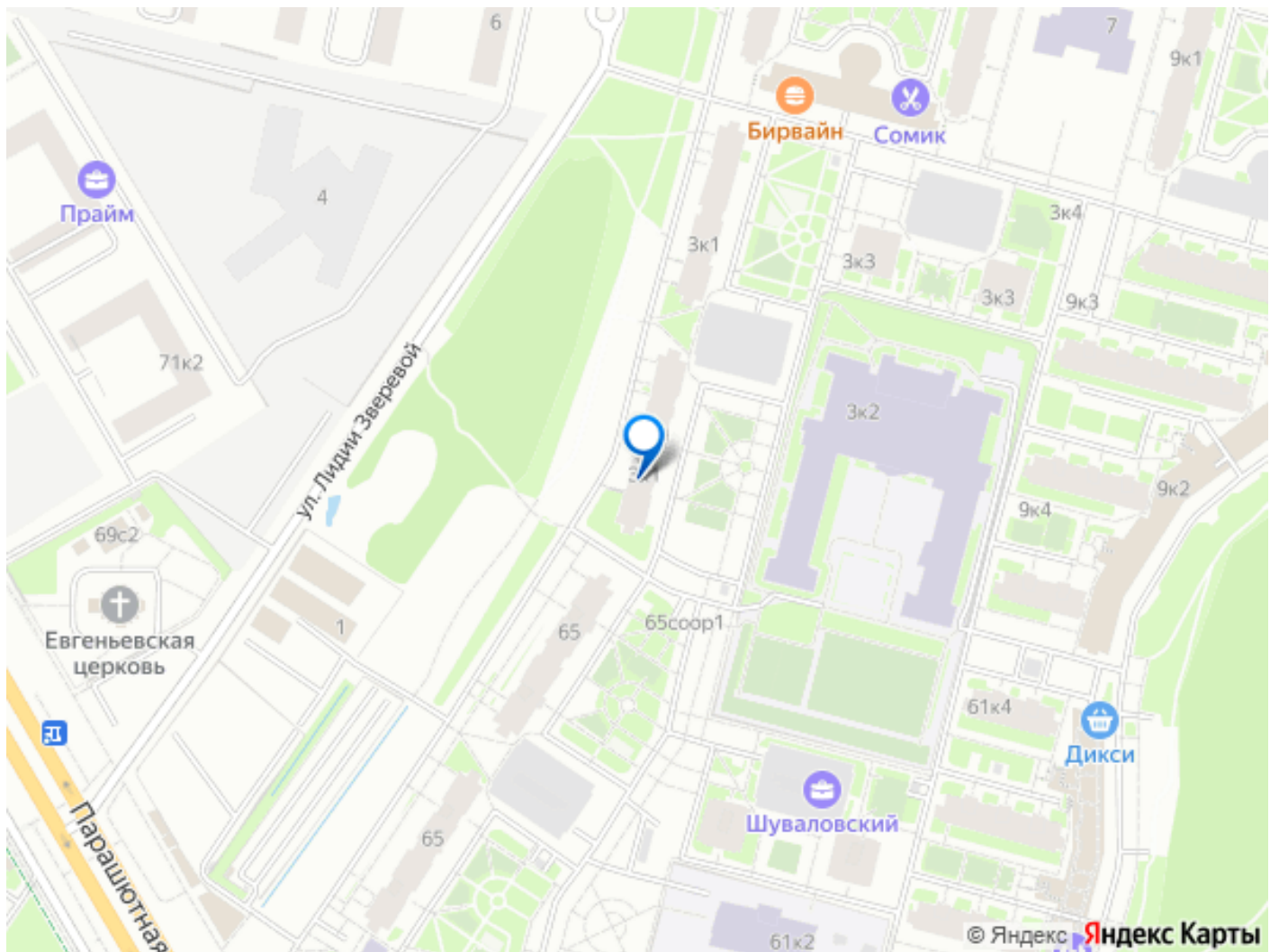
лифт, парковка

## Описание

Продаётся просторная трёхкомнатная квартира в современном монолитном доме 2019 года постройки в ЖК «Шуваловский». Общая площадь 75,15 кв. м включает две изолированные спальни (15 и 12 кв. м) правильной формы и объединённую кухню-гостиную 25 кв. м. Высота потолков — 2,65 м. В квартире два отдельных санузла: один с постирочной зоной и системой хранения, второй совмещён с ванной. Есть удобный широкий коридор около 12 кв. м с антресолями и шкафами, а также застеклённая лоджия. Выполнен современный ремонт. Окна выходят на две стороны — во двор и на улицу Лидии Зверевой. В подъезде чисто и аккуратно, работают два пассажирских и два грузовых лифта. Жилой комплекс обеспечен всей необходимой инфраструктурой: в шаговой доступности два детских сада и две школы с бассейнами (в соседнем ЖК с сентября 2026 года вводится новая школа). Рядом находятся станции метро «Комендантский проспект», «Пионерская», «Удельная» и «Озерки». Квартира более трёх лет в собственности, с чистой юридической историей, без обременений. Подходит для ипотеки. Все документы готовы. Идеальный вариант для семьи. Звоните, с радостью отвечу на все вопросы! Код пользователя: 200553 Номер в базе: 12291349







Move.ru - вся недвижимость России