

Создано: 17.12.2025 в 18:08

Обновлено: 05.02.2026 в 16:55

**Санкт-Петербург, улица Маршала  
Захарова, 62к1**

**16 099 999 ₽**

Санкт-Петербург, улица Маршала Захарова, 62к1

Округ

[СПБ, Красносельский район](#)

Улица

[улица Маршала Захарова](#)

## Квартира

Количество комнат

3

Жилая площадь

47 м<sup>2</sup>

Площадь кухни

8.6 м<sup>2</sup>

Общая площадь

75.1 м<sup>2</sup>

Этаж

4/15

## Детали объекта

Тип сделки

Продам

Раздел

[Квартиры](#)

Тип балкона

лоджия

Тип санузла

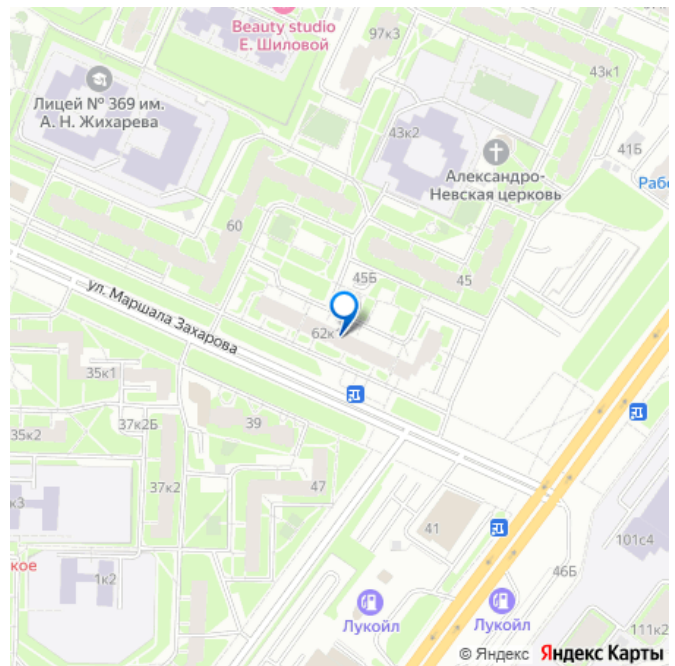
<https://spb.move.ru/objects/9287489309>

**Даниил Удовицкий, Лабетский**

**Недвижимость**

**79812268205**

для заметок



раздельный

---

Вид из окна

во двор

---

Ремонт

дизайнерский

---

Покупка в ипотеку

да

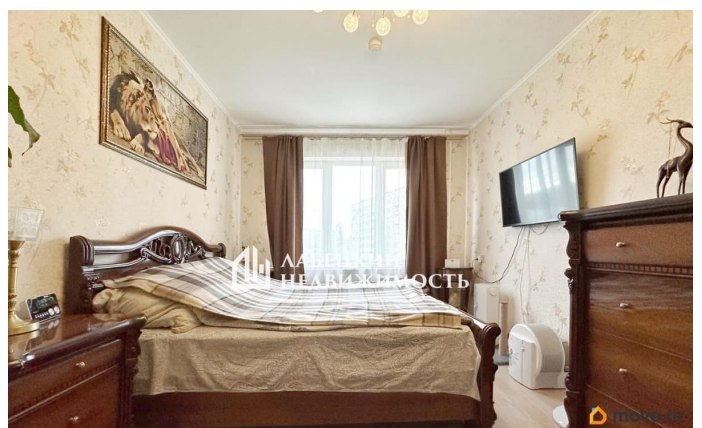
---

возможна ипотека, лифт

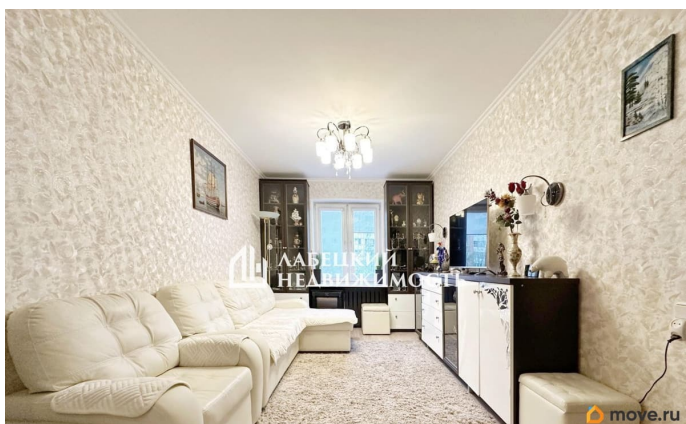
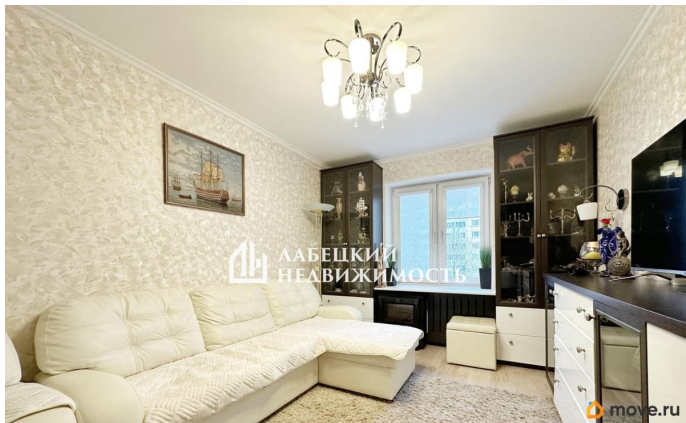
## Описание

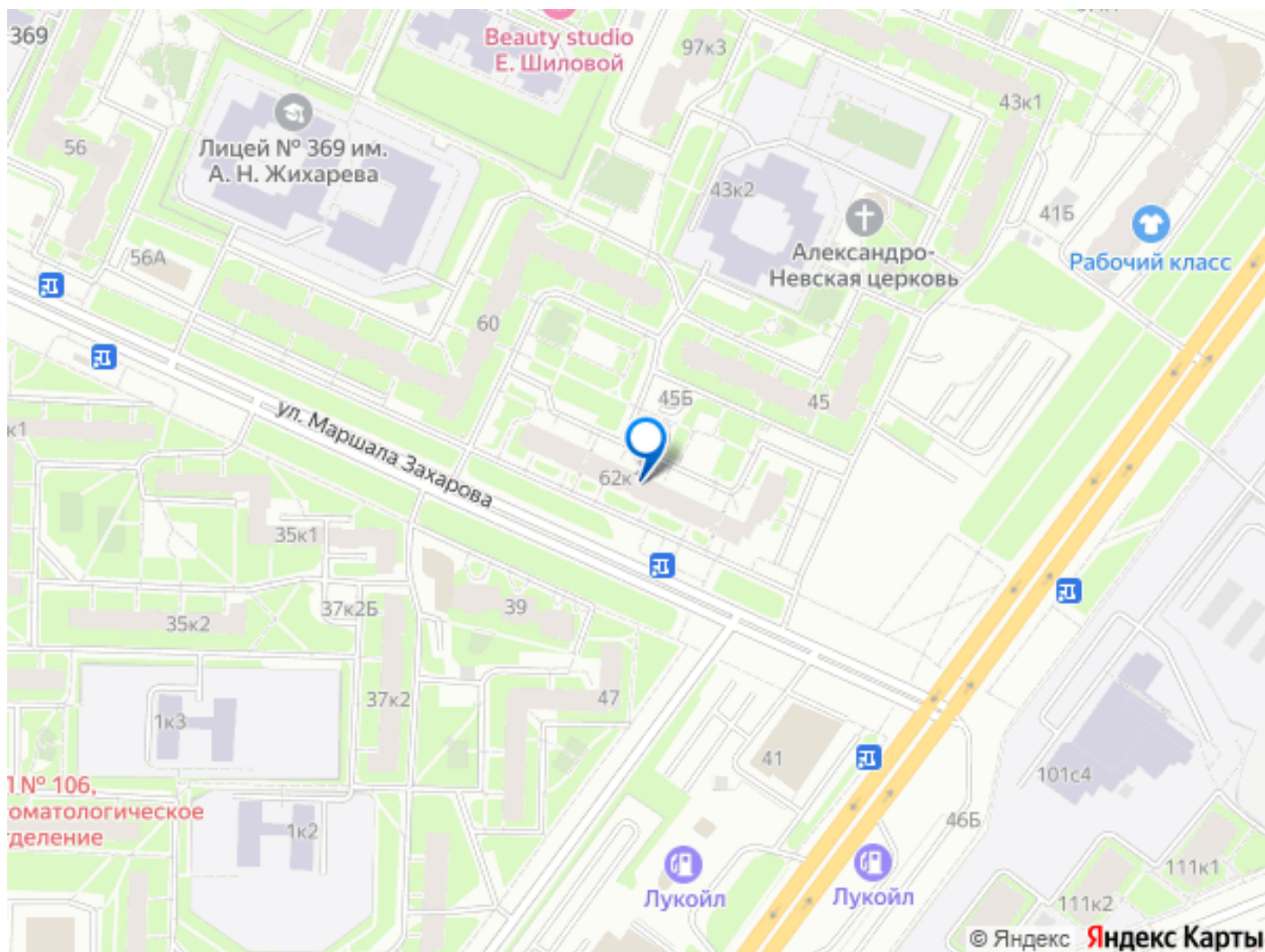
Добрый день! Продаем ТРЕХ-КОМНАТНУЮ ДВУСТОРОННЮЮ квартиру с ЛОДЖИЕЙ на КОМФОРТНОМ 4 этаже в доме с ЗАКРЫТОЙ ТЕРРИТОРИЕЙ около строящейся станции метро! ! Продажа БЕЗ КОМИССИИ ! Кстати, если ВЫ сейчас продаете квартиру, то МЫ можем сразу ее КУПИТЬ. Безопасно и с удовольствием юридически сопроводим Вашу сделку, деятельность нашего агентства застрахована на 20 000 000 р. Будем рады покупкам с нами и у нас!) А теперь, к объявлению. ПРО ДОКУМЕНТЫ У квартиры два совершеннолетних собственника, которые будут присутствовать на сделке лично (а не по доверенности). Квартира куплена по договору купли-продажи в 2014 году. Материнский капитал не использовали, в квартире никто не зарегистрирован. Полная стоимость в договоре. Подходит под ипотеку, при необходимости поможем с одобрением на наиболее выгодных условиях. Мы в прямой продаже, готовы к быстрому выходу на сделку. ПРО КВАРТИРУ В квартире действительно КОМФОРТНАЯ планировка. Комфортный 4 этаж. Большинство окон выходят в закрытый двор. ПРОСТОРНЫЕ КОМНАТЫ КУХНЯ 8.6 м2, с выходом на лоджию. Отделена зона входа в виде

функциональной прихожей, отдельный санузел. Квартира СВЕТЛАЯ, ТЕПЛАЯ и УЮТНАЯ. Положен новый ламинат и теплый пол с подогревом. ПРО ДОМ И ИНФРАСТРУКТУРУ Дом построен в 2006 году. Данный год постройки дома является оптимальным. Все, кому было необходимо уже сделали ремонт и спокойно живут, при этом дом «сел», проверен практикой, и по-прежнему является новым. Находится в КРАСНОСЕЛЬСКОМ РАЙОНЕ. Ближайшие станции метро - «Проспект Ветеранов» и «Ленинский проспект» (красная ветка). Также в проекте станция «Юго-Западная» Около дома остановки общественного наземного транспорта. Рядом выезд на КАД, ЗСД. Таким образом можно добраться в ЛЮБУЮ ТОЧКУ ГОРОДА. Во дворе всегда можно найти ПАРКОВОЧНОЕ МЕСТО. Много зеленых зон для прогулок. Во дворе детские и спортивные площадки. Развита инфраструктура, есть все необходимое для жизни, много школ и детских садов (во дворе), учебных заведений, секций, аптек, поликлиник, фитнес-центров, салонов красоты, банков и много другого :) С радостью проконсультируем по сделке. Торг уместен, но после просмотра :) ЗВОНИТЕ, чтобы записаться на просмотр.









Move.ru - вся недвижимость России