

🕒 Создано: 10.10.2025 в 23:50

Обновлено: 21.03.2026 в 13:26

Собственник

79817339650

Санкт-Петербург, Уральская улица, 25

30 500 000 ₽

Санкт-Петербург, Уральская улица, 25

Округ

[СПБ, Василеостровский район](#)

Улица

[улица Уральская](#)

Квартира

Количество комнат

3

Высота потолков

3 м

Жилая площадь

40 м²

Площадь кухни

17.2 м²

Общая площадь

75.4 м²

Этаж

11/12

Детали объекта

Тип сделки

Продам

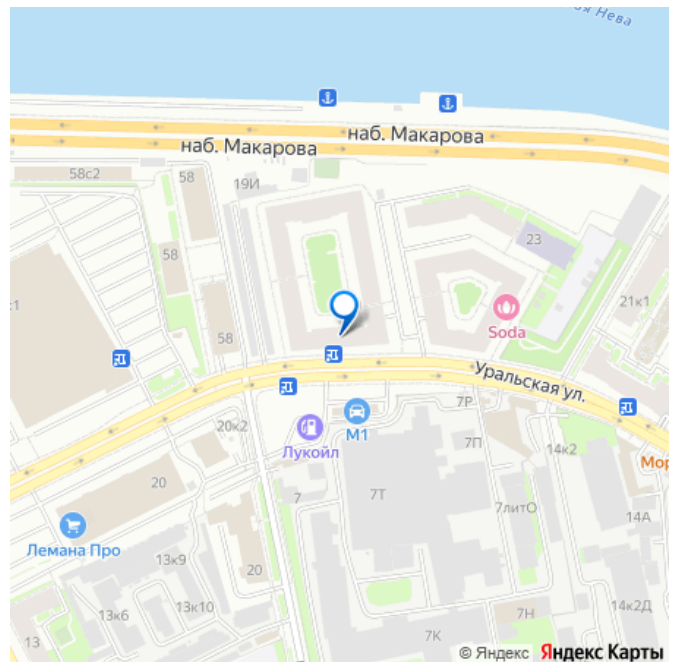
Раздел

[Квартиры](#)

Тип балкона

лоджия

для заметок



Тип санузла

совмещенный

Вид из окна

на улицу

Ремонт

косметический

Квартира в новостройке

да

Год сдачи

4 квартал 2024 г.

Покупка в ипотеку

да

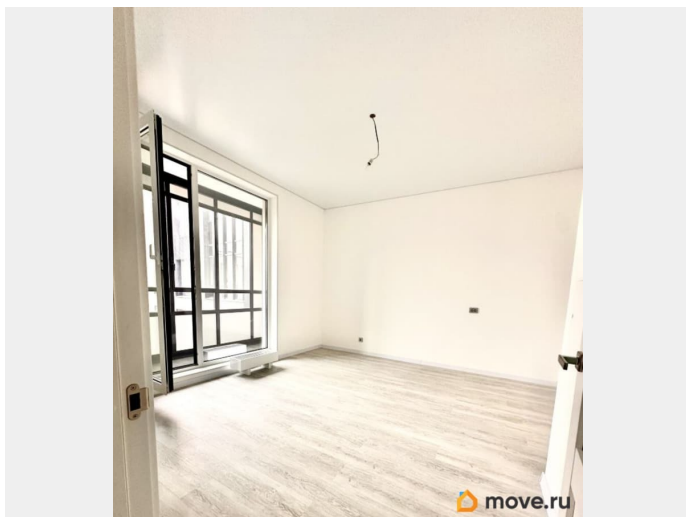
возможна ипотека, лифт, парковка

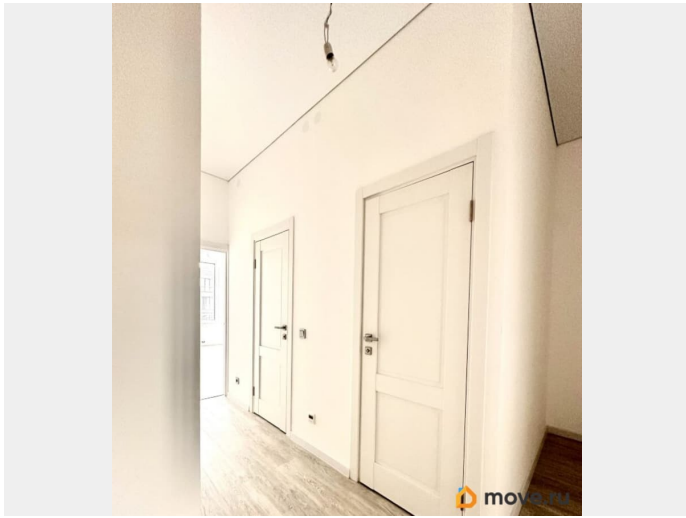
Описание

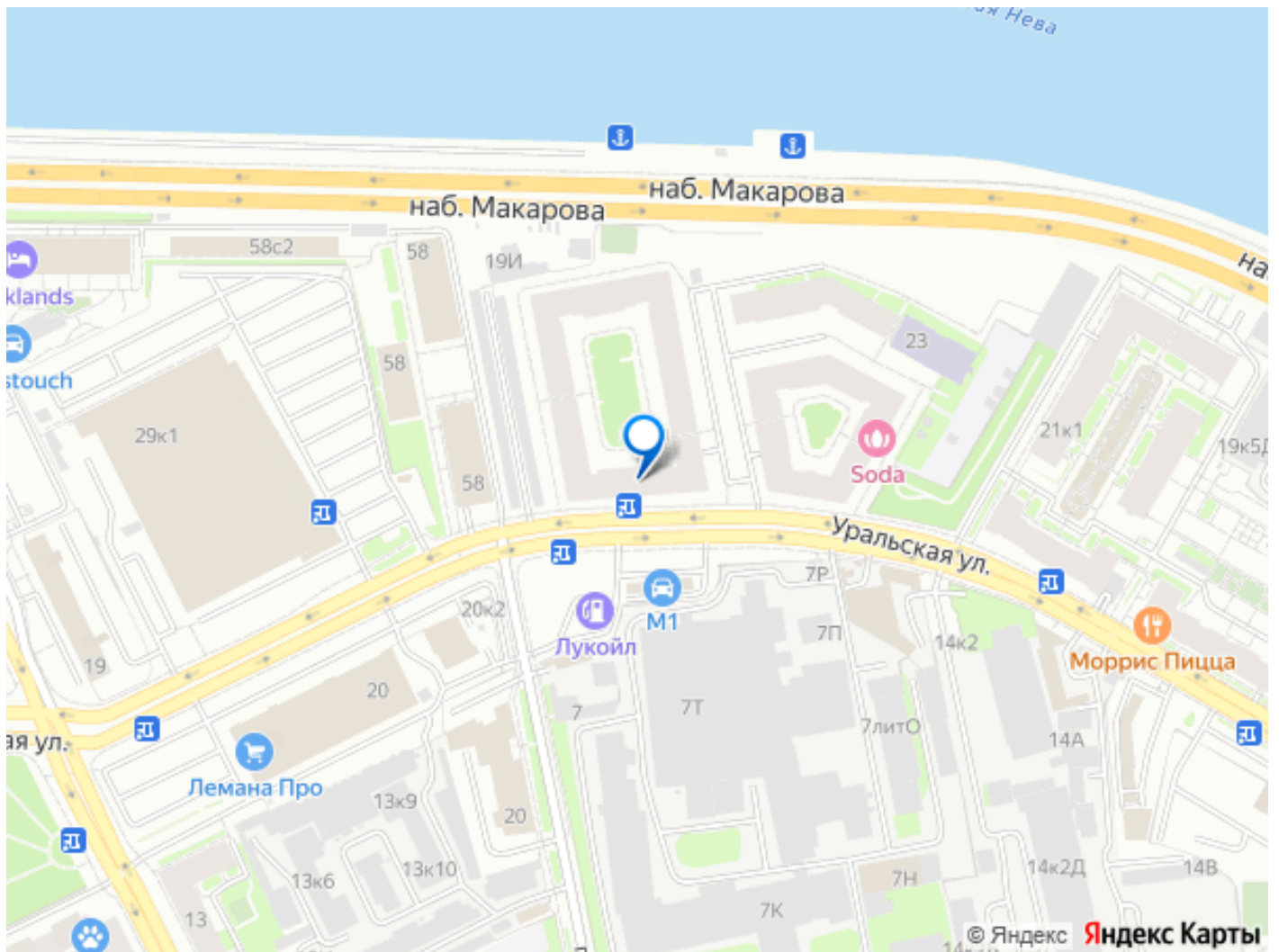
ПЕРЕВОД РАССРОЧКИ! ПОТОЛКИ 3М!

Предлагается к продаже просторная 4Е квартира в новом ЖК Amber club! О СДЕЛКЕ И ДОКУМЕНТАХ: Квартира куплена в рассрочку от застройщика - возможно перевести рассрочку на нового покупателя, чтобы не платить сразу всю стоимость! В квартире никто не прописан. Мат кап не использовался. Полная стоимость в договоре. Продавец будет присутствовать на сделке (не по доверенности). О КВАРТИРЕ: Очень уютная квартира! Удобная планировка. Потолки высотой 3м. Очень много пространства: большая кухня-гостиная, три изолированные спальни, гардеробная, два с/у, большая лоджия. Квартира с ремонтом от застройщика. Подготовлен подробный дизайн-проект, который останется бонусом покупателю! На фото есть изображения дизайн-проекта. Вид из квартиры на две стороны - с лоджии на закрытый двор, с

комнаты окна смотрят на апартаменты Докландс с косвенным видом на воду. О ЖК: Новый ЖК 2025 года. Высотой всего 12 этажей. Бизнес класс. Закрытый двор, внутренняя территория комплекса свободна от машин. Имеется подземный теплый паркинг со спуском на лифте. В закрытом дворе расположился Amber сквер: гамаки, арт-объекты, подвесные уличные кресла с навесами от непогоды. Укомплектованы спортивные и детские площадки. О ЛОКАЦИИ: Для тихого отдыха рядом расположились парк Декабристов и Петровский парк. Для покупок гипермаркеты и торговые центры рядом с домом. Для обучения детей престижные школы и гимназии. Прямо на территории жилого комплекса находится детский сад с бассейном. До ЗСД и Петровского острова 5 мин на авто. До ст.м. Приморская 15 мин пешком. Вместе с квартирой возможна продажа м/м в подземном теплом паркинге. Звоните, записывайтесь на просмотр квартиры!







Move.ru - вся недвижимость России