

Вадим Циба, 28 ESTATE

79111548380

Санкт-Петербург, Заозерная улица, 4

13 499 000 ₽

Санкт-Петербург, Заозерная улица, 4

Округ

[СПБ, Московский район](#)

Квартира

Количество комнат

3

Высота потолков

3.2 м

Жилая площадь

47.7 м²

Площадь кухни

14.3 м²

Общая площадь

75.5 м²

Этаж

6/6

Детали объекта

Тип сделки

Продам

Раздел

[Квартиры](#)

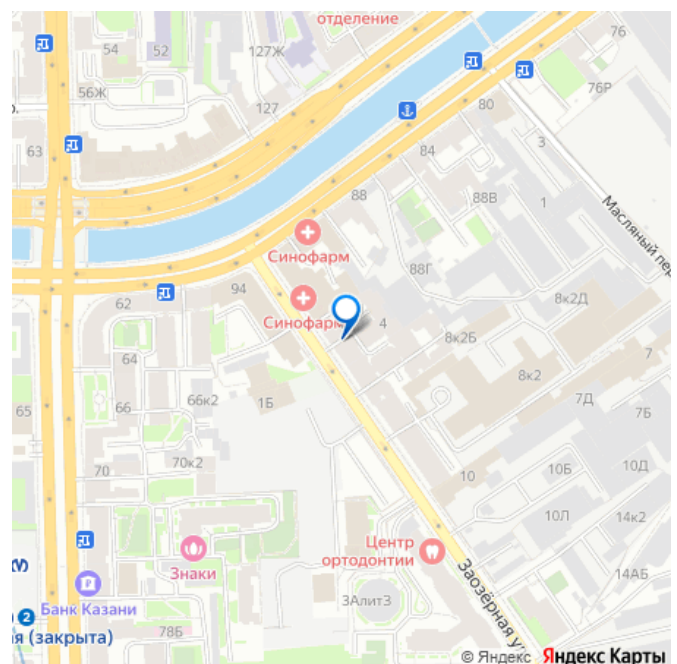
Тип санузла

раздельный

Вид из окна

на улицу

для заметок



Покупка в ипотеку

да

возможна ипотека

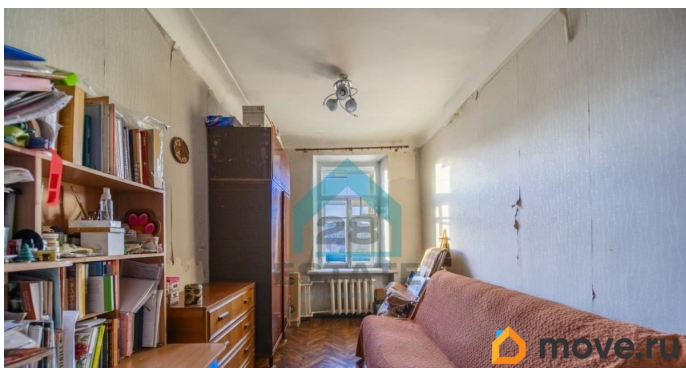
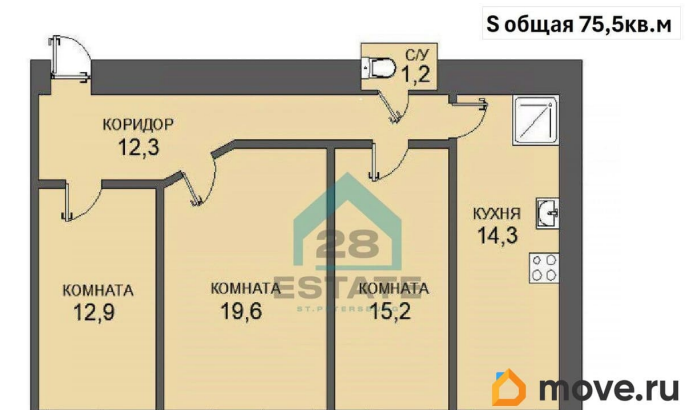
Описание

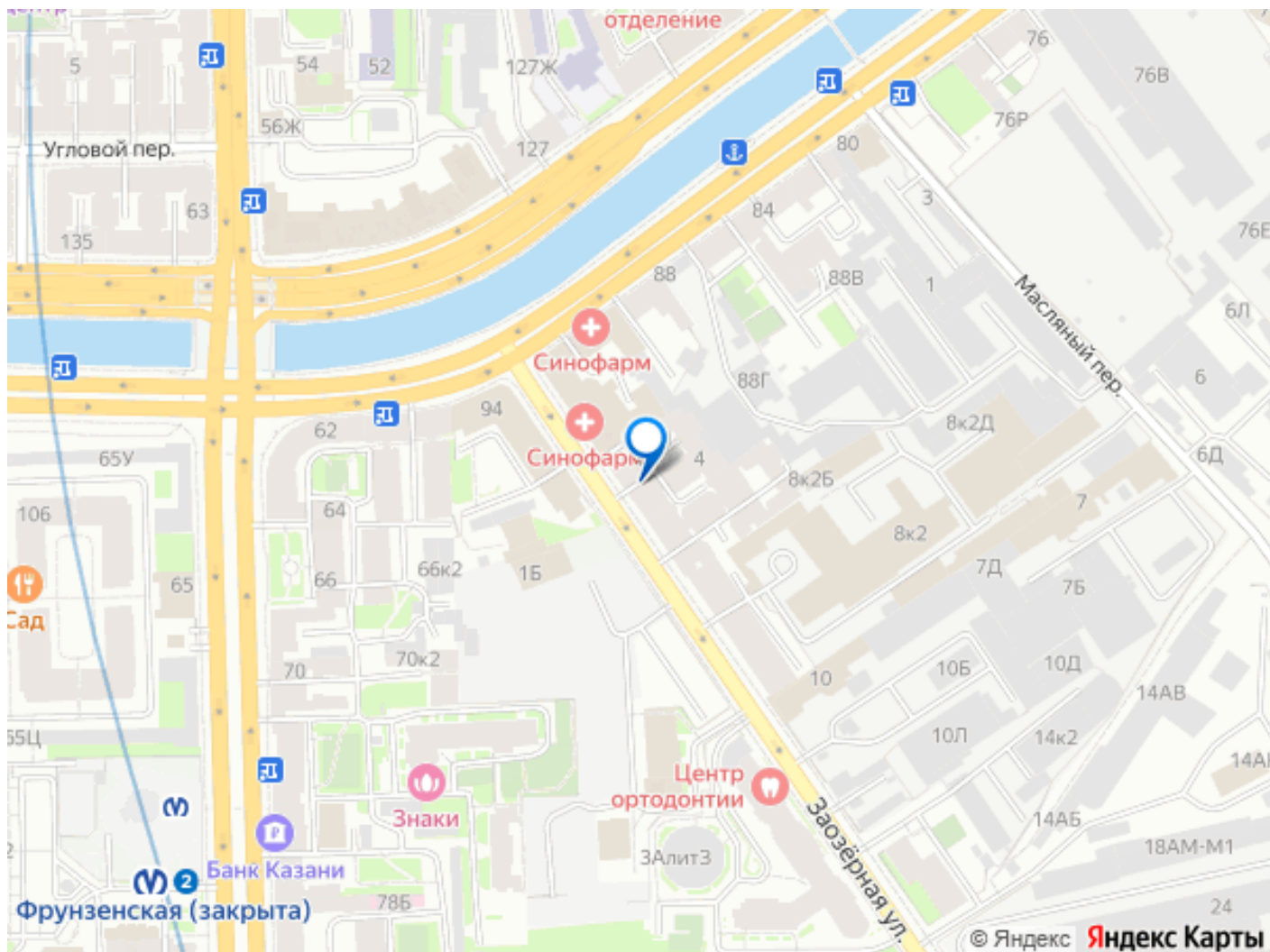
Арт. 110105654 Просторная квартира в историческом центре города! Предлагаем Вашему вниманию трехкомнатную, светлую, просторную квартиру в кирпичном доме в центре Петербурга. Преимущества квартиры:

- Видовая квартира: высокий этаж и отсутствие высотных построек перед домом открывают чудесный вид на красивые закаты, также делают квартиру хорошо освещенной и ещё более просторной. Большие комнаты с потолками более трех метров создают ощущение пространства, свободы и комфорта.
- Уникальное расположение: квартира находится в историческом центре Санкт -Петербурга, где пешком можно дойти до Невского проспекта, Дворцовой площади. Всего в нескольких шагах 3 станции метро, что делает передвижение по городу максимально удобным.
- Развитая инфраструктура: 10 минут пешком и концерты, фестивали, маркеты, парк развлечений для малышей - все это собрано в самом большом в России и в Европе фуд-молле «Vokzal 1853» - с концертной площадкой и кинотеатром; в непосредственной близости находится парк Олимпия — идеальное место для прогулок и отдыха; набережная Обводного канала, где с Ново-Московского моста видны городские салюты; крупнейший в мире Планетарий, где проходят разные мероприятия: концерты, выставки, лекции; общественным

транспортом (автобусы, троллейбусы) за 7 минут и вы у Витебского вокзала, где рядом расположен Театр юных зрителей, чуть далее Океанариум - в торгово-развлекательном комплексе «Планета Нептун» (отличное место для семейного отдыха, где множество игровых зон для детей).

- В пешей доступности все необходимые объекты социальной значимости - гипермаркет Лента, Перекресток, поликлиники, магазины, торговые центры, фитнес клубы, салоны красоты и пр.
- Образовательные учреждения: Архитектурно-строительный университет, «ВОЕНМЕХ», Технологический институт, Университет управления и экономики, Педагогический колледж, академия милиции, лицеи, гимназии, школы и детские сады
- Возможность перепланировки: Отсутствие несущих стен внутри квартиры позволяет осуществить самые смелые интересные решения и адаптировать квартиру под свои нужды и предпочтения. У Вас есть возможность создать идеальное пространство, которое будет отражать Вашу индивидуальность. Благодаря расположению, доступной инфраструктуре и уникальным характеристикам квартира прекрасно подойдет тем, кто ценит и любит исторический центр Петербурга, кто любит тихое спокойное место для жизни с хорошим видом для вдохновения, ценят возможность работать из дома и иметь доступ к культурным мероприятиям, ценит время на передвижения, кто рассматривает инвестицию покупки недвижимости для аренды, особенно в популярных районах с хорошей транспортной доступностью и развитой инфраструктурой.





Move.ru - вся недвижимость России