

🕒 Создано: 14.03.2026 в 01:49

🔄 Обновлено: 07.04.2026 в 19:41

34 539 572 ₺

Округ

[СПБ, Василеостровский район](#)

Квартира

Количество комнат

3

Высота потолков

3.02 м

Жилая площадь

45.6 м²

Площадь кухни

16.3 м²

Общая площадь

75.67 м²

Этаж

8/12

Детали объекта

Тип сделки

Продам

Раздел

[Квартиры](#)

Тип санузла

совмещенный

Вид из окна

на улицу

Ремонт

<https://spb.move.ru/objects/9291690768>

**Петербургская Строительная
Компания, Петербургская
Строительная Компания
79238996018**

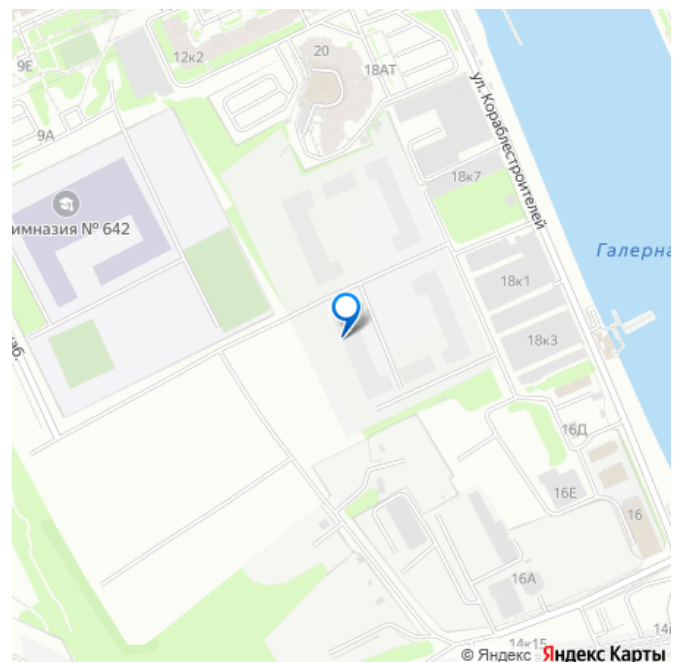
для заметок



Корпус №1

Этаж 0 из 12

 move.ru 7 923 899 6018



без отделки

Квартира в новостройке

да

Год сдачи

3 квартал 2028 г.

Покупка в ипотеку

да

возможна ипотека, лифт

Описание

Продается 3-комн. квартира в ЖК «Галерная гавань» на 8 этаже. Квартира без отделки, новый владелец может сделать ремонт по своему проекту. Общая площадь: 75.67 кв.м., жилая: 45.62 кв.м., площадь просторной кухни-столовой: 16.27 кв.м. Угловая квартира, окна обеспечивают равномерное освещение в течение дня. В квартире два совмещенных санузла. Высота потолков 3.02 м. Дом монолитный, трехподъездный, высотой 12 этажей. Квартира находится в 3-й секции в корпусе 1. На этаже 7 квартир. В подъезде 1 пассажирский и 1 грузовой лифт. Начало строительства - 4 квартал 2025 года.

Окончание строительства - 3 квартал 2028 года. Оформление сделки по договору долевого участия. В шаговой доступности от дома расположена станция метро (расстояние по прямой) «Приморская» (1.6 км), также недалеко от этого корпуса расположены станции метро: «Горный институт», «Василеостровская», «Спортивная», «Крестовский остров».

«Галерная гавань» — это жилой комплекс бизнес-класса в исторической части Васильевского острова — на берегу Галерной гавани, ведущей свою историю с 1724 года. В свою очередь, исторический Васильевский

остров это университеты, школы, детские сады, поликлиники, несколько станций метро и прочая инфраструктура без проблем с транспортной доступностью. В «Галерной гавани» шесть корпусов на 813 квартир, площадью от 29,5 до 134 кв.м. Высота потолков 3 м. Два корпуса из шести всего на 20 квартир. На верхних этажах расположатся квартиры с большими террасами и панорамным остеклением. Также есть квартиры с французскими балконами и мастер-спальнями. Четыре квартиры из каждых пяти с видами из окон на тихую воду, на старые и новые городские символы. Паркинг займет весь подземный объем квартала, и будет вмещать 606 автомобилей. Фасады «Галерной гавани» выполняются в стиле баварской кирпичной кладки, с акцентами из керамогранита графитового оттенка. Объемы задаются ризалитами с художественной подсветкой. Для жителей будет создан комьюнити-клуб с переговорной и библиотекой, кинозалом, кофе-пойнтом, детской комнатой с пространством для мастер-классов, фитнес-зоной, а также бьюти-кабинетом. «Галерная гавань» — это также первый в Петербурге жилой комплекс с общественным пространством у воды. ГК «ПСК» восстановит десять исторических зданий, в которых расположатся рестораны, кафе, фитнес-клуб с бассейном, культурное пространство, театр и офисы. При этом набережная будет превращена в пешеходную, в территорию общественного пространства. #Z6f1Ac

ГАЛЕРНАЯ гавань

3-комнатная
75,67 м²

- Без отделки
- Угловая квартира

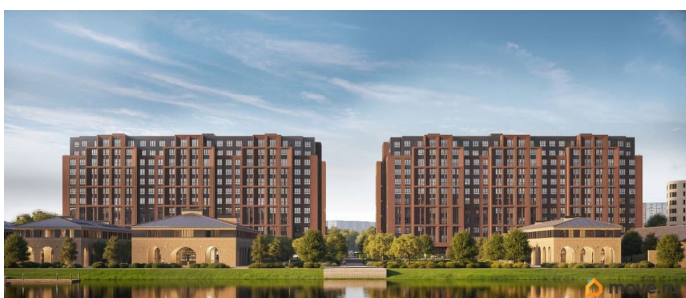
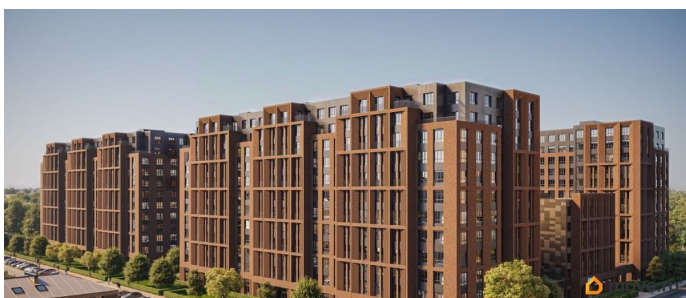
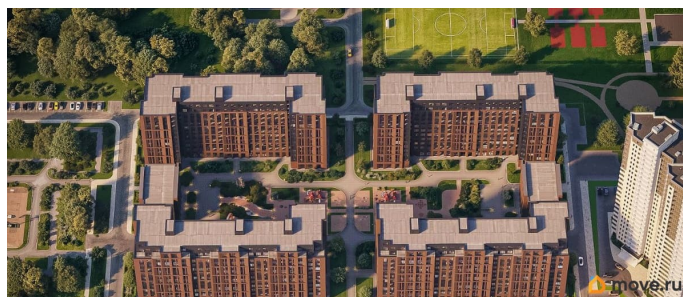
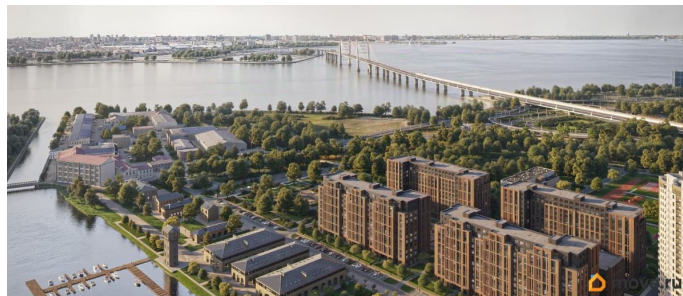
Передача ключей
в 3 кв. 2028 г.

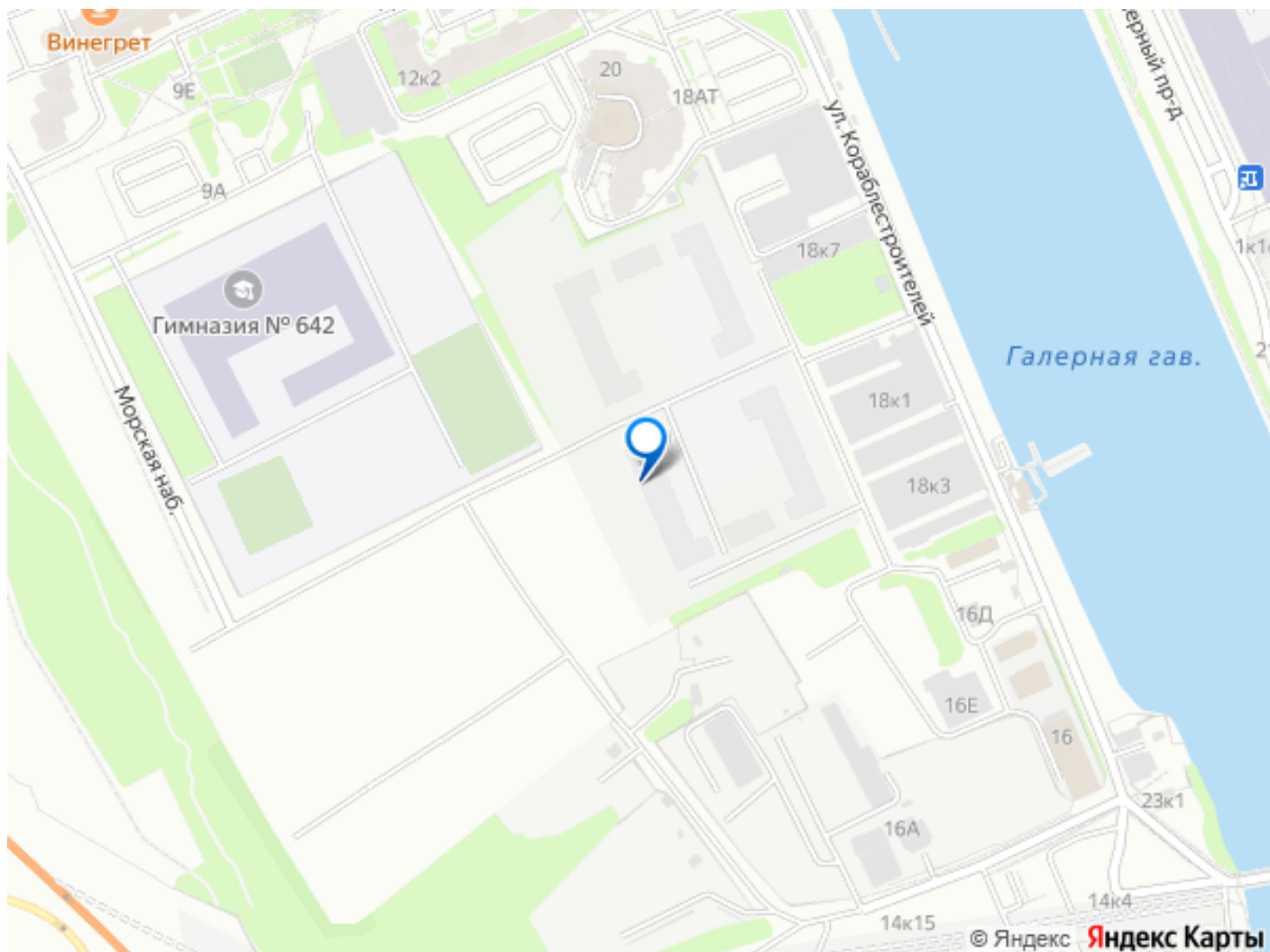


Корпус
№11

Этаж
0 / 12 / 13

Визуализация
move.ru





Move.ru - вся недвижимость России