

Инна Гольцева, Будь первым
79111789964

🕒 Создано: 31.03.2026 в 14:19

🔄 Обновлено: 31.03.2026 в 17:21

Санкт-Петербург, Ленинский проспект, 68

14 800 000 ₹

Санкт-Петербург, Ленинский проспект, 68

Округ

[СПБ, Красносельский район](#)

Улица

[проспект Ленинский](#)

Квартира

Количество комнат

3

Высота потолков

2.7 м

Жилая площадь

45.9 м²

Площадь кухни

10.9 м²

Общая площадь

75.6 м²

Этаж

13/20

Детали объекта

Тип сделки

Продам

Раздел

[Квартиры](#)

Тип балкона

лоджия

для заметок



Тип санузла

совмещенный

Вид из окна

на улицу

Ремонт

косметический

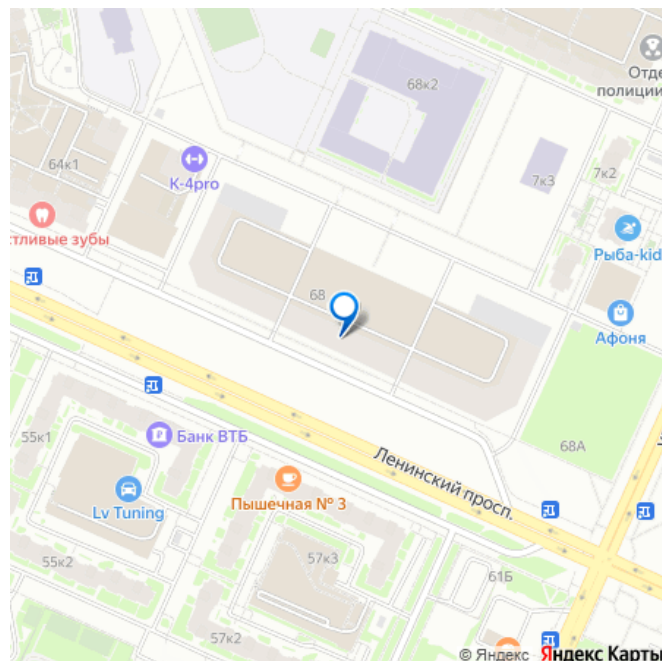
Покупка в ипотеку

да

возможна ипотека, лифт, парковка

Описание

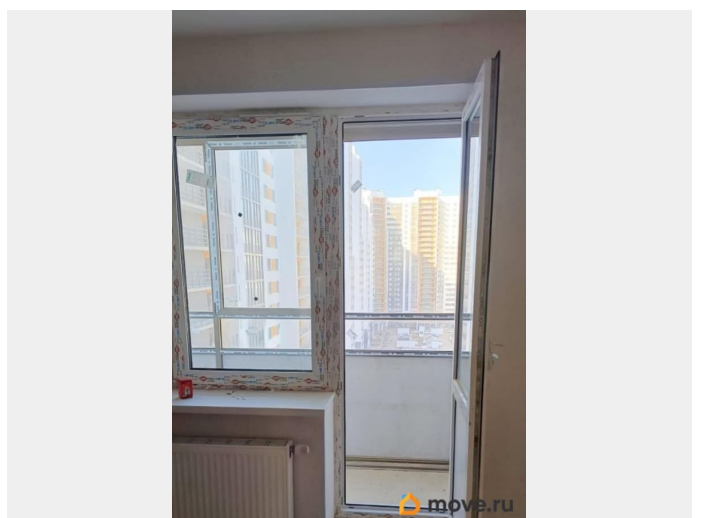
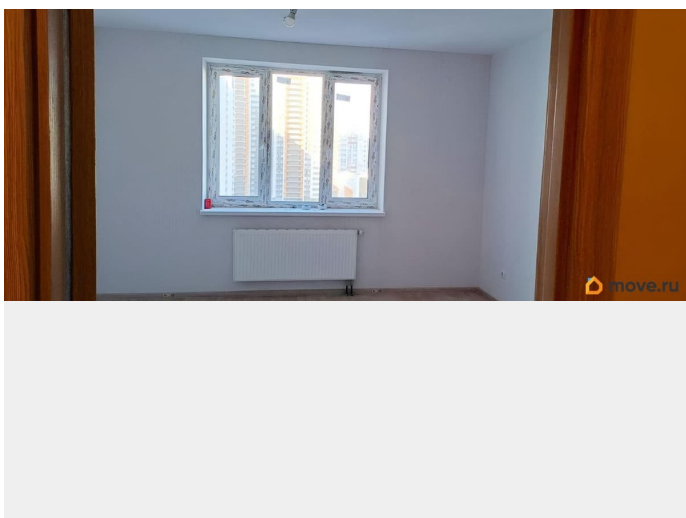
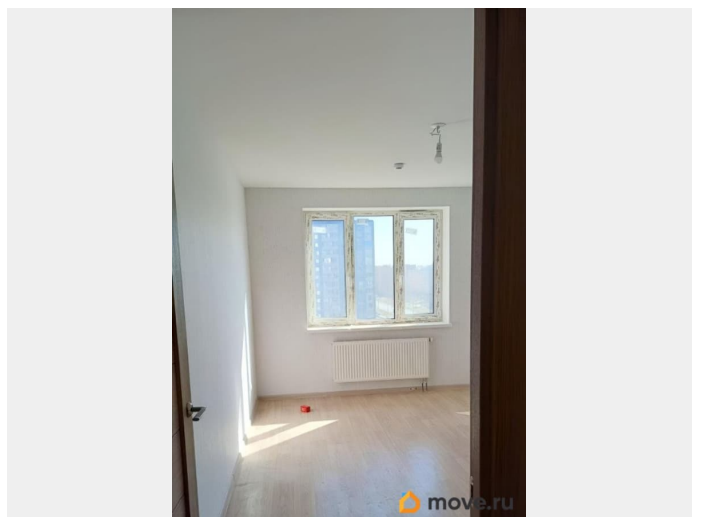
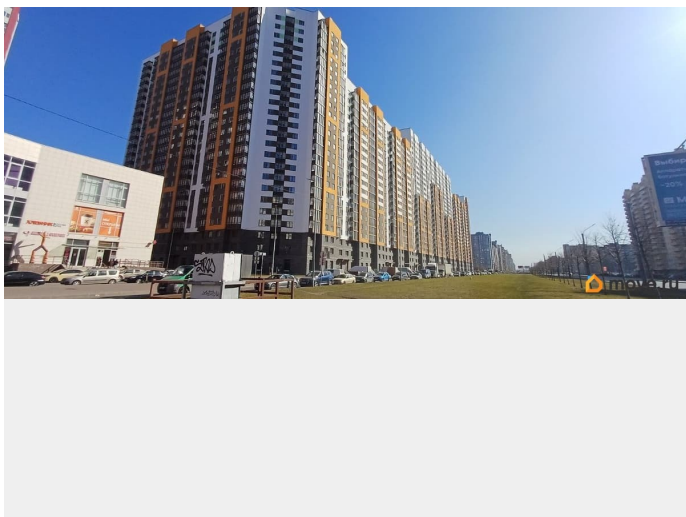
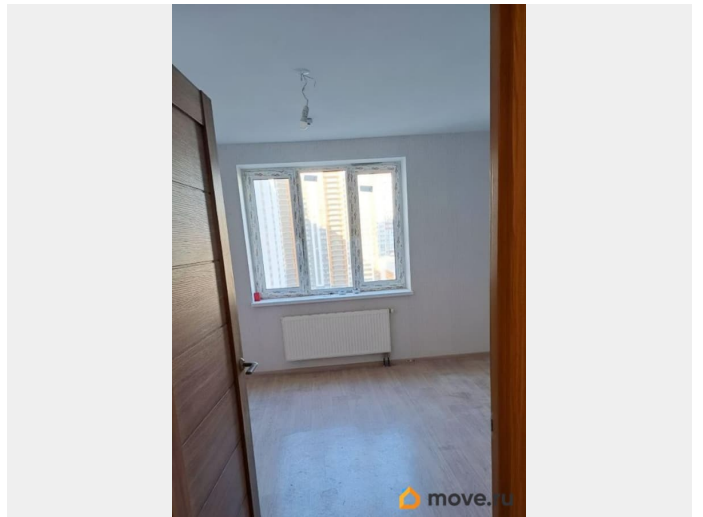
Продается просторная, светлая, трехкомнатная квартира общей площадью 75,6 м2 (без учета лоджии) на 13 этаже в новом жилом комплексе 2025 года. Удобная планировка с тремя изолированными комнатами, окна на обе стороны дома, во двор с видом на Финский залив и на Ленинский проспект, с двумя санузлами, просторной кухней, застекленной лоджией, отделка от застройщика. Благоустроенная территория: закрытый двор, современные детские и спортивные площадки, два многоуровневых паркинга. Развитая инфраструктура района: школа, детский сад рядом с комплексом, магазины, торговые центры, пункты обслуживания, медицинские учреждения, кафе, рестораны, аптеки, в шаговой доступности Финский залив и Южно-Приморский парк, остановки общественного транспорта, 10 минут на транспорте до метро «Юго-Западная», до метро «Ленинский проспект» и «Автово» в среднем 20 минут, удобный выезд на КАД и ЗСД. В непосредственной близости к комплексу, планируется открытие станции метро «Улица Доблести». В квартире никто не

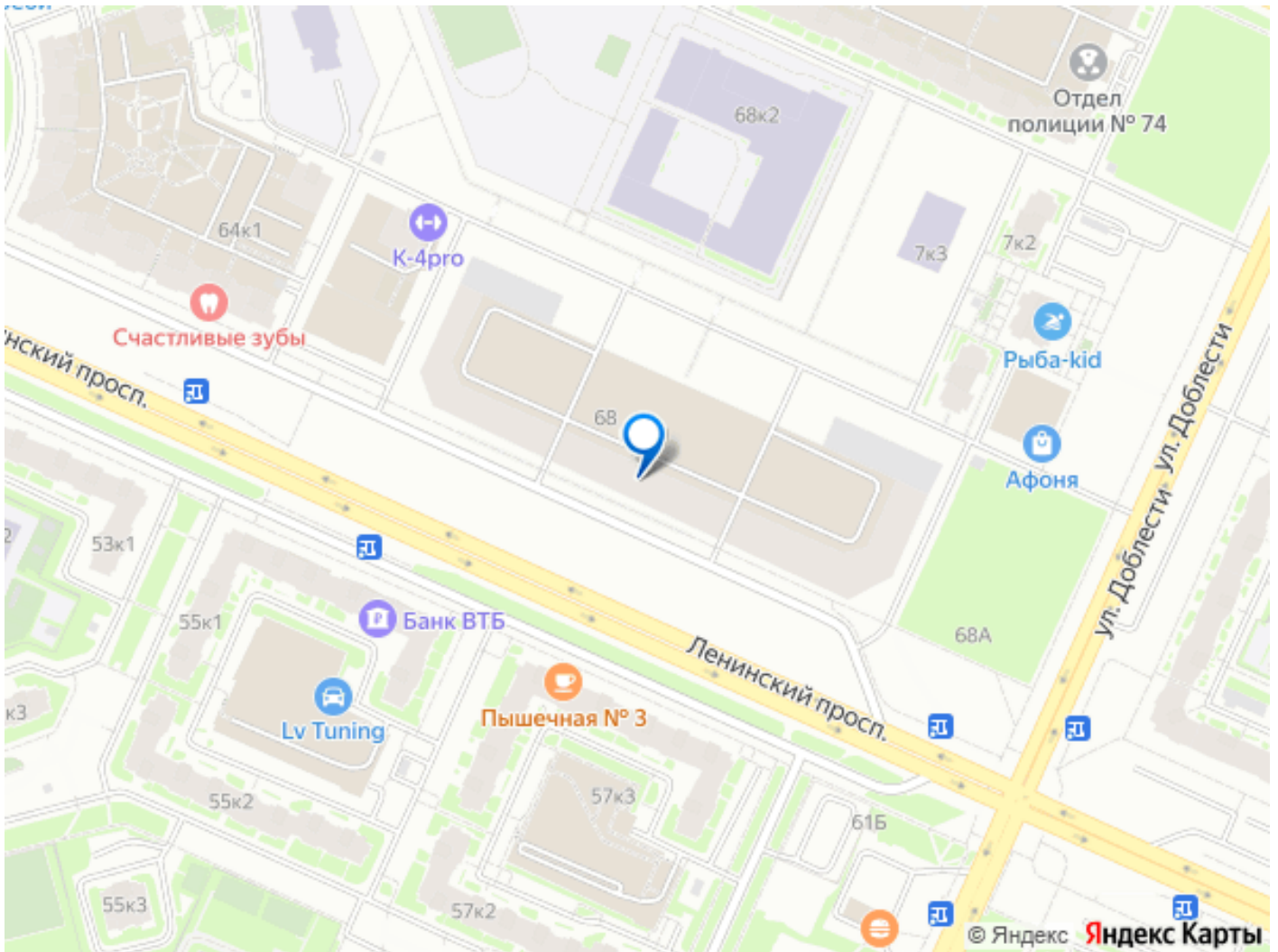
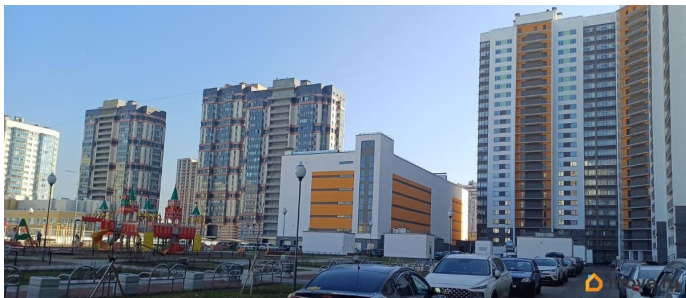


зарегистрирован и не проживал. Полная стоимость в договоре. Квартира оформлена в долевую собственность. Встречная покупка через согласование с органами опеки.

Просмотры в любое время по

предварительной договоренности.





Move.ru - вся недвижимость России