

🕒 Создано: 13.02.2026 в 09:34

🔄 Обновлено: 15.04.2026 в 15:39

Брусника, Брусника

79830677211

33 400 000 ₹

Округ

[СПБ, Василеостровский район](#)

для заметок

Квартира

Количество комнат

3

Высота потолков

2.72 м

Жилая площадь

34.2 м²

Площадь кухни

21.7 м²

Общая площадь

75.72 м²

Этаж

13/16

Детали объекта

Тип сделки

Продам

Раздел

[Квартиры](#)

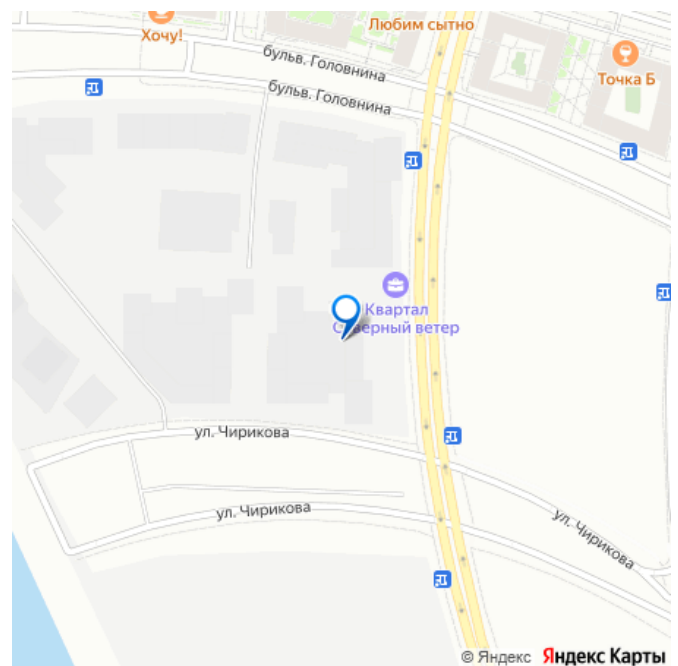
Тип балкона

лоджия

Ремонт

с отделкой

Квартира в новостройке



да

Год сдачи

4 квартал 2028 г.

Покупка в ипотеку

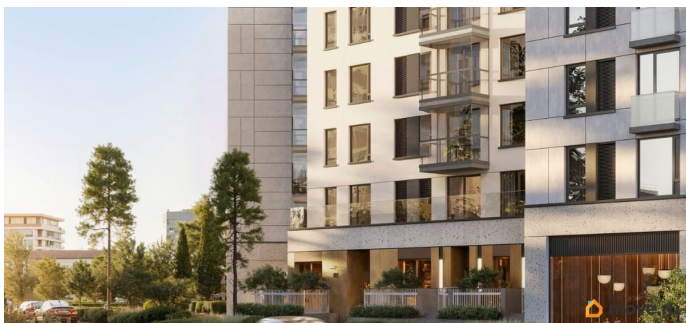
да

возможна ипотека, лифт

Описание

Спешите оформить бронирование по акционной цене, предложение ограничено! Стоимость квартиры указана со скидкой, ваша экономия составит 4,550,000 руб. Информация по телефону, наши менеджеры вам все расскажут. 3-комн. квартира с предчистовой отделкой в ЖК «Северный ветер» на 13 этаже. Общая площадь: 75.72 кв.м., жилая: 34.2 кв.м., площадь просторной кухни-столовой: 21.7 кв.м. Угловая квартира, очень светлая, естественная вентиляция при открытии окон. В квартире одна лоджия, один совмещенный санузел. Высота потолков 2.72 м. Дом монолитный, многоподъездный, переменной этажности, от 16 до 30 этажей. Квартира находится в 3-й секции высотой 16 этажей в корпусе 2-1. На этаже 6 квартир. В подъезде 1 пассажирский и 1 грузовой лифт. Окончание строительства - 4 квартал 2028 года. Оформление сделки по договору долевого участия. В основу концепции проекта «Северный ветер» легла идея деления квартала на шесть кластеров — активный городской, тихий природный, спортивный, семейный, культурный и рекреационный. Внутри каждого кластера будут организованы разные по характеру площади со своим назначением. Все их свяжет кольцевой бульвар, соединенный с большим парком и сопровождаемый водными

аллеями по периметру всего квартала. Внешний облик «Северного ветра» вдохновлен скандинавским функционализмом и финским модернизмом, которым присущи лаконичные формы, динамичные разноуровневые объёмы, ритм окон, балконов и террас, сочетание натуральных текстур, а также единство экстерьера и интерьера. Дворы мы организовали на стилобатах домов. За счёт этого они приподнялись над улицей, стали еще более приватными и безопасными. Для тех, кому двор на стилобате кажется слишком приземленным, мы создали особенные зеленые террасы с великолепным видом на залив. Они появятся на крыше дома, в котором расположен дом культуры. Мы разделили лобби на два типа — большие (одно на каждый дом) и компактные (на каждую секцию). Для создания интерьеров лобби и холлов мы используем материалы природных оттенков, текстуры дерева и камня, матовые поверхности. В большие открытые пространства запускаем много естественного света, а витражное остекление органично связывает помещения с ландшафтом. В квартале спроектировано более 65 типов планировочных решений. Это значит, что любой жизненный сценарий может быть здесь реализован. В проекте доступна программа обмена: мы выкупим вашу старую квартиру, направим средства на оплату новой и сопроводим сделку. Доступны опции: проживание до 30 месяцев, закрытие ипотеки, выделение детских долей, получение средств на ремонт. #Z6DAEF



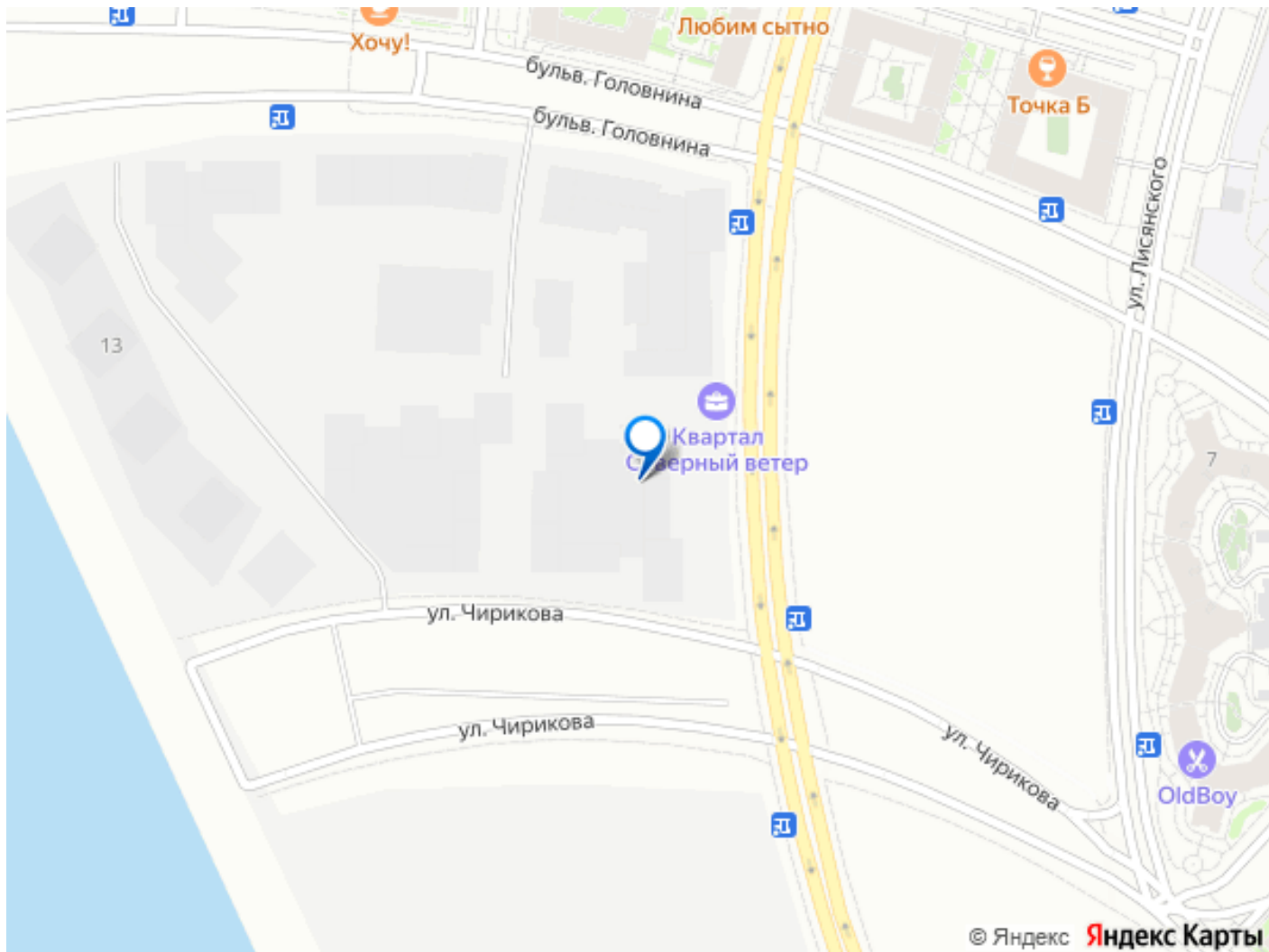
БРУСНИКА

Семейная ипотека от 3,5% на весь срок

75,7м²

3.6, 21.7, 8.9, 2.8, 4.5, 11.2, 30.2, 12.8

A floor plan diagram for a 75.7m² apartment unit. The plan shows a living area, kitchen, and bedrooms. The total area is 75.7m². The plan includes dimensions for various rooms: 3.6, 21.7, 8.9, 2.8, 4.5, 11.2, 30.2, and 12.8. A small orange logo is visible in the bottom right corner.



Move.ru - вся недвижимость России