

Создано: 21.01.2025 в 17:31

Обновлено: 18.01.2026 в 12:08

**Санкт-Петербург, Большой  
Сампсониевский проспект, 18Б**

**21 000 000 ₽**

Санкт-Петербург, Большой Сампсониевский проспект, 18Б

Округ

[СПБ, Выборгский район](#)

## Квартира

Количество комнат

3

Высота потолков

3 м

Жилая площадь

47.1 м<sup>2</sup>

Площадь кухни

13 м<sup>2</sup>

Общая площадь

75.8 м<sup>2</sup>

Этаж

3/4

## Детали объекта

Тип сделки

Продам

Раздел

[Квартиры](#)

Тип санузла

совмещенный

Вид из окна

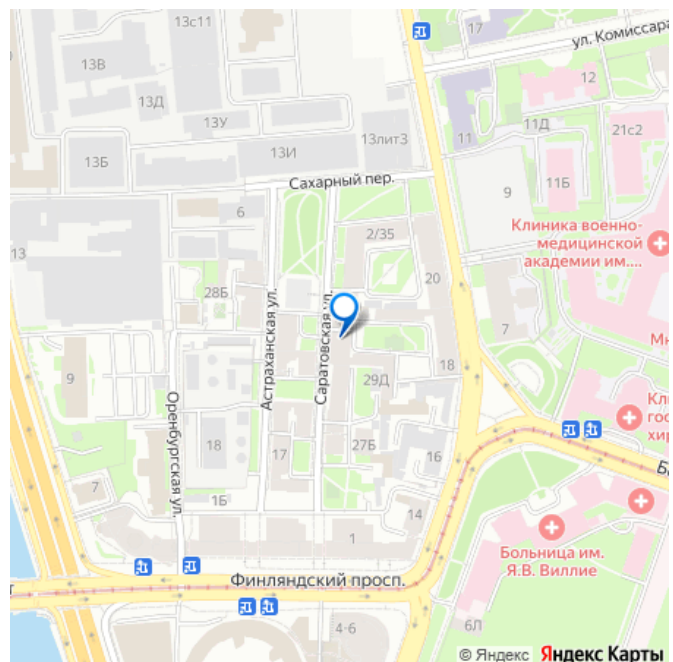
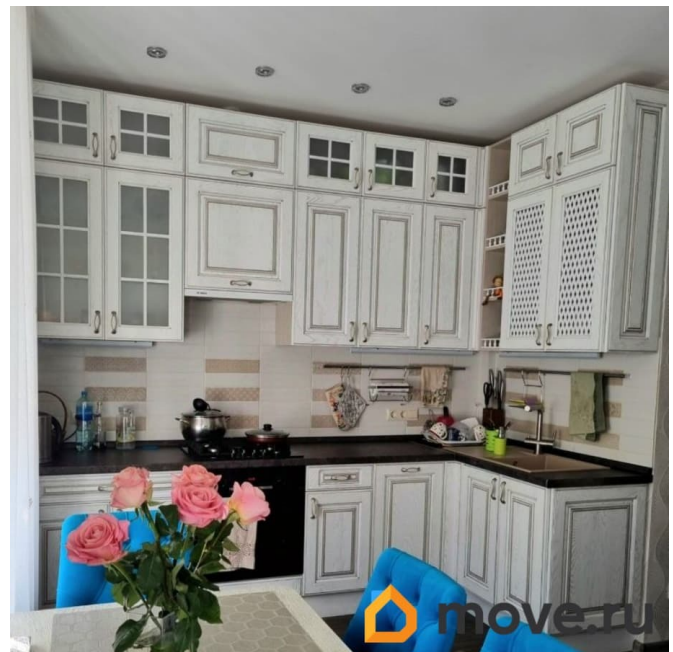
<https://spb.move.ru/objects/9270383135>

**Наталья Богданова, АЗБУКА**

**Недвижимости**

**79819325241**

для заметок



во двор

Ремонт

дизайнерский

Покупка в ипотеку

да

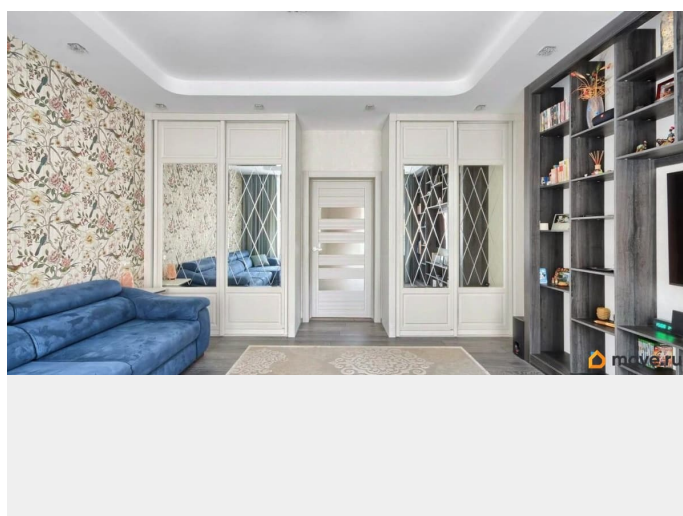
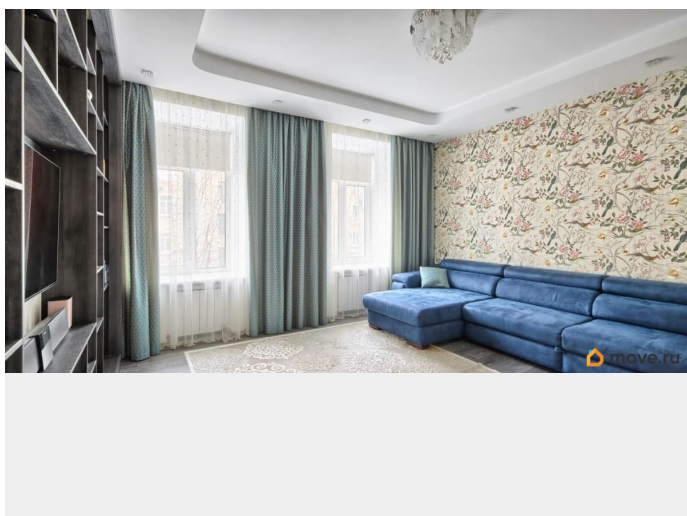
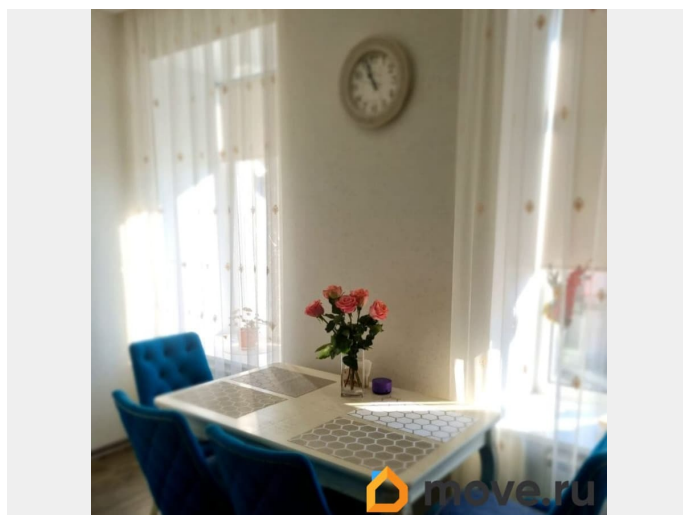
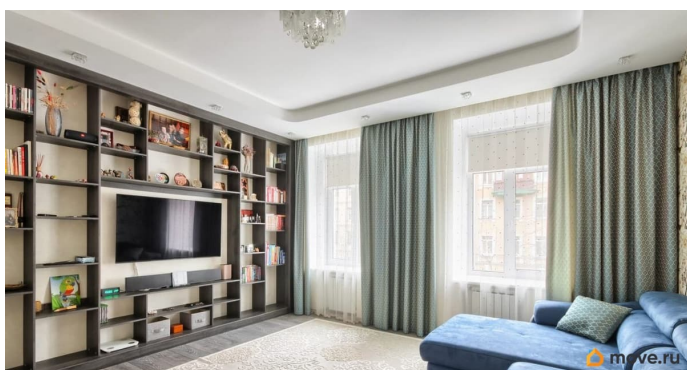
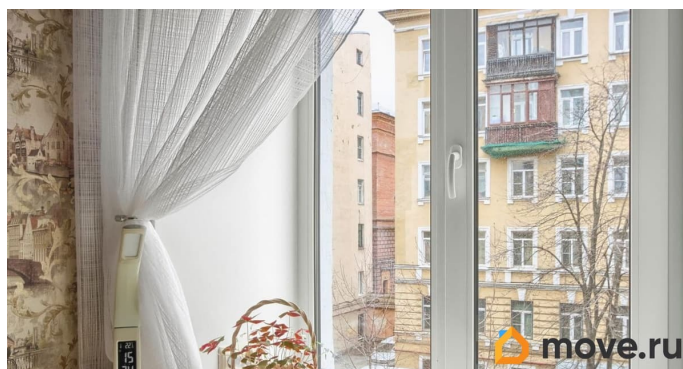
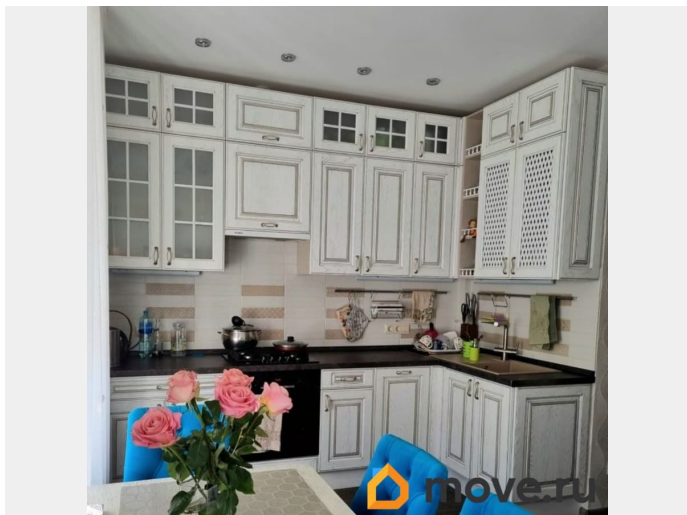
возможна ипотека, парковка

## Описание

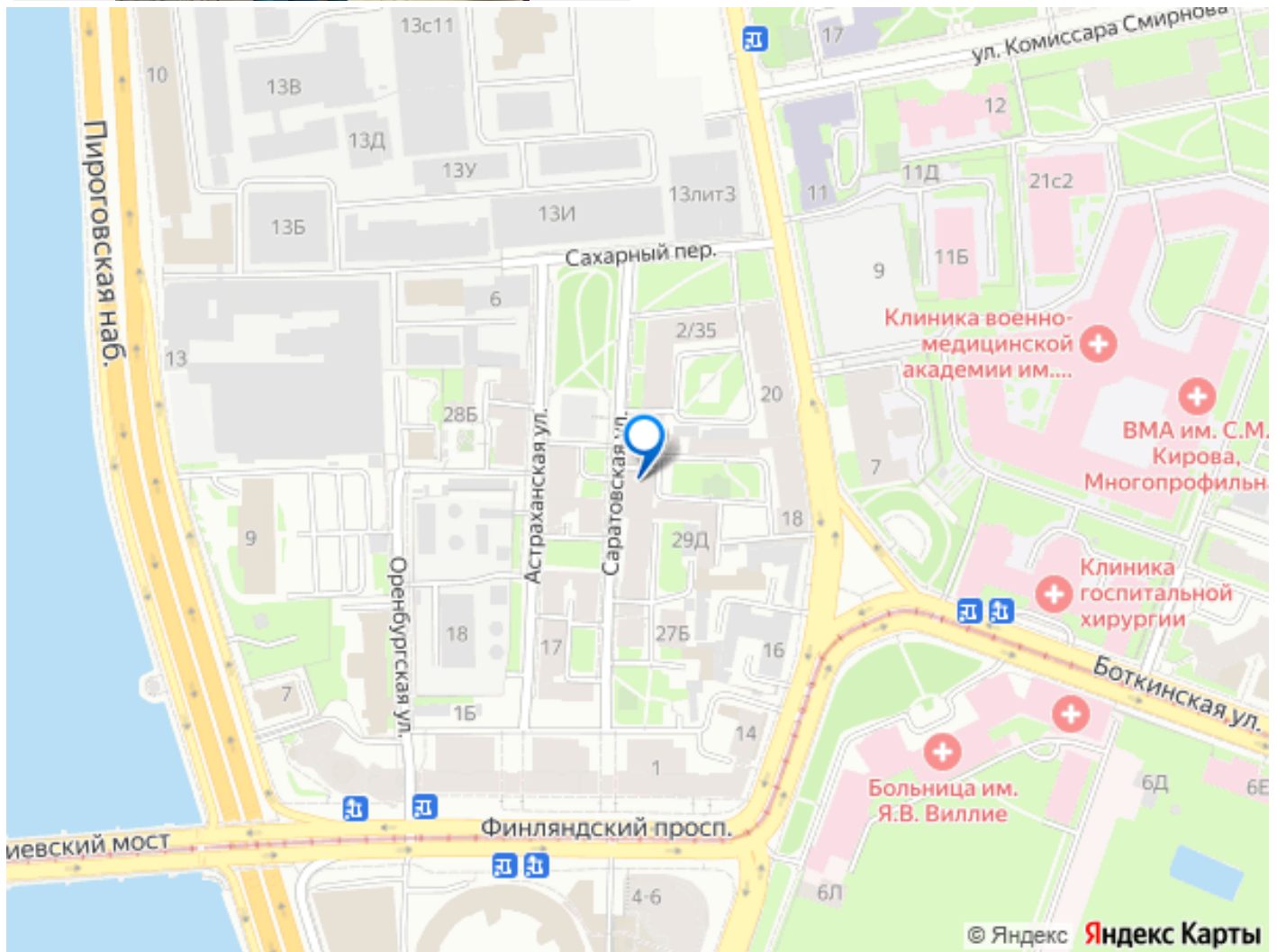
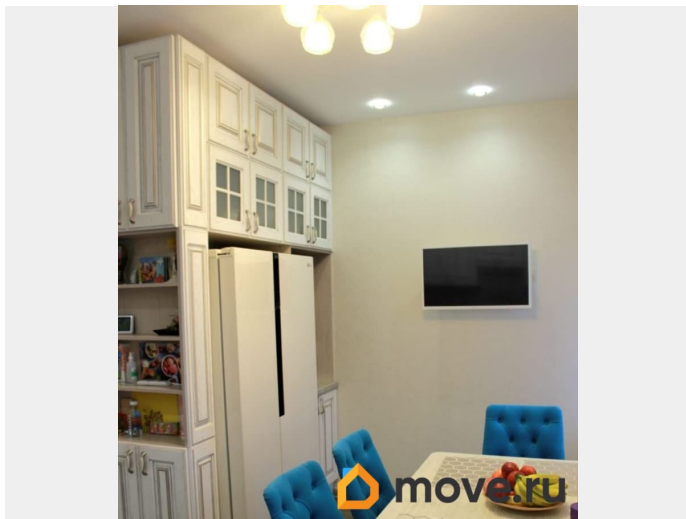
В продаже уникальная 3-х комнатная квартира со свежим дизайнерским ремонтом в историческом центре города! Фото и описание соответствует действительности. Практически вся мебель и техника остаются будущим владельцам! Заезжай и живи без каких либо вложений! ПРО КВАРТИРУ: - произведен капитальный ремонт в 2020 году по индивидуальному проекту полной заменой электрики, сантехники и стояков в доме, добавлена дополнительная шумоизоляция. Произведена замена полов на износостойкий ламинат, все окна-стеклопакеты, новые радиаторы, использовались эксклюзивные отделочные материалы; вся мебель в квартире сделана на заказ по эскизам дизайнера, все продумано до мелочей для удобства семьи; - высокие потолки 3 метра; -большая гостиная 23,2 кв.м правильной квадратной формы с двумя окнами, встроенные вместительные шкафы для хранения, роскошный диван, люстры, занавески- все остается покупателям; -просторная светлая кухня 13 кв.м также с двумя окнами, была сделана узаконенная перепланировка по согласованному проекту. Кухонная мебель из массива дуба, встроенная техника Bosch, включая посудомойку, вытяжку, газовую варочную поверхность, электрический

духовой шкаф и вместительный двухдверный холодильник LG. -две изолированные спальни-детские 13.1 +11 кв.м с большими окнами и широкими подоконниками, вместительные встроенные шкафы для хранения и современная мебель. -два санузла с вместительной душевой кабиной, что очень удобно для семьи; -широкий коридор в квартире 12,5 кв. м с окном при входе, что обеспечивает дополнительный источник дневного света, скрытая и удобная система хранения от пола до потолка; -теплый пол на кухне и в коридоре с программируемыми датчиками включения; -в квартире отопление и вода центральное (без газовой колонки), газ только на кухне; -система видеонаблюдения, просматривается входная дверь, парадная и парковка (оборудование индивидуальное, под заказ, видео хранится на сервере 10 дней). ПРО ДОМ И ИНФРАСТРУКТУРУ: - исторический кирпичный дом 1902 г.постройки, капитальный ремонт произведен в 1965 г., перекрытия ж/б; -отремонтированная парадная всего на 3 квартиры, на 1 этаже располагается коммерция с отдельным входом со двора, на каждом этаже эксклюзивно только одна квартира, что встречается крайне редко; -двор тихий зеленый, закрыт для посторонних машин, въезд в арку только для жителей дома по пульта, под окнами детская площадка; -шикарная локация- до набережной с Авророй 5 минут пешком, дом находится между двух знаменитых мостов Троицкого и Литейного, в пешей доступности все знаковые исторические достопримечательности: Петропавловская крепость, Соборная мечеть, Летний сад, Вы почувствуете особый дух исторического района; до метро площадь Ленина и Финляндского вокзала 5 минут пешком.

ДОКУМЕНТЫ: -прямая продажа, два взрослых  
собственника, квартира без обременений и  
долгов, мат.капитал не использовался,  
полная сумма в договоре. Все документы  
готовы к продаже, продаем в связи с  
расширением жилплощади для семьи.  
Звоните для оперативного показа!







Move.ru - вся недвижимость России