

🕒 Создано: 18.04.2026 в 01:37

Обновлено: 18.04.2026 в 02:55

ПИК, ПИК

79808237183

26 719 500 ₹

Округ

[СПБ, Фрунзенский район](#)

для заметок

Квартира

Количество комнат

3

Жилая площадь

39.8 м²

Площадь кухни

25.3 м²

Общая площадь

75.8 м²

Этаж

3/12

Детали объекта

Тип сделки

Продам

Раздел

[Квартиры](#)

Квартира в новостройке

да

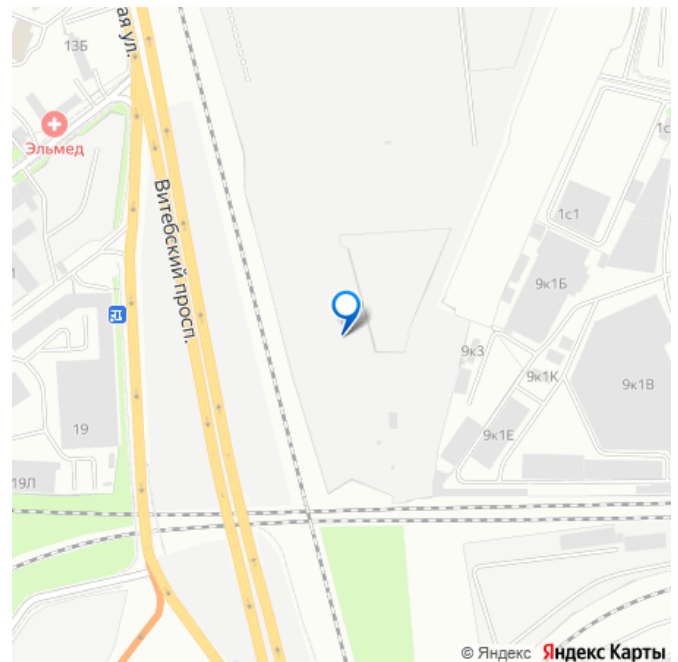
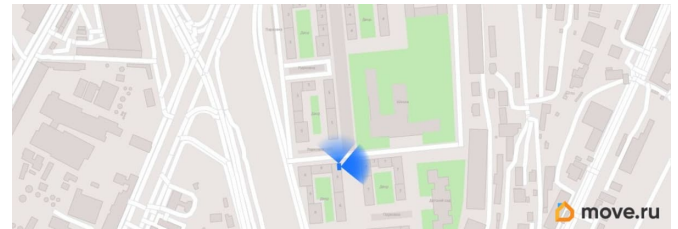
Год сдачи

2 квартал 2028 г.

Покупка в ипотеку

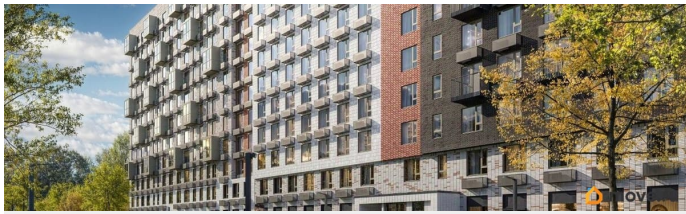
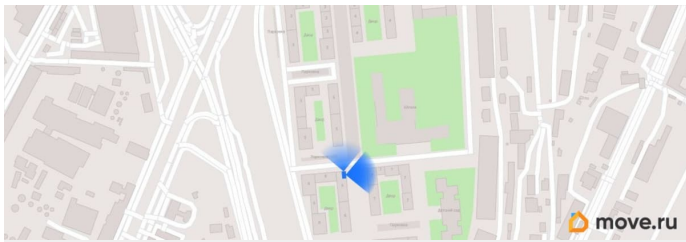
да

возможна ипотека, лифт, парковка



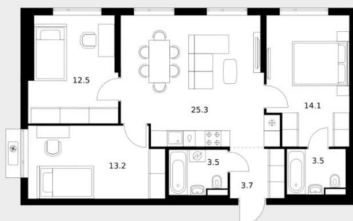
Описание

Продаётся 3-комн. квартира площадью 75,8 кв.м на 3 этаже 12 этажного дома (Корпус 6, Секция 3) проекта ПИК Витебский парк. Светлый просторный подъезд на уровне земли, функциональная планировка, большие окна, с отделкой. Жилой квартал «Витебский парк» находится во Фрунзенском районе Санкт-Петербурга, в 15 минутах пешком от метро «Обводный канал». А в 2027 году всего в паре минут от проекта планируют открыть станцию метро «Боровая». В квартал входят 3 детских сада, школа и 7 жилых домов с дворами-парками, куда не могут зайти посторонние люди и заехать автомобили. Школа на 1250 мест и детский сад на 350 мест откроются одновременно с заселением первой очереди, это значит, что жители проекта смогут отдать своих детей в новые образовательные учреждения на территории квартала. Во дворах приятно отдыхать, знакомиться с соседями и даже заниматься йогой, а для детей мы построим детские площадки. Рядом появятся современные спортивные площадки. На первых этажах домов откроются магазины, кафе и другие сервисы. Через весь жилой район протянется широкий пешеходный бульвар для прогулок и спорта. Рядом с «Витебским парком» есть всё для комфортной жизни: магазины, торговые центры, фитнес-клубы, кафе и рестораны, а ещё детские сады, школы, вузы и поликлиника. Артикул 1005371 (Застройщик ООО «СЗ «Лиговский Сити»)
[cn_sbp_1864830]



ПИК
Витебский
парк

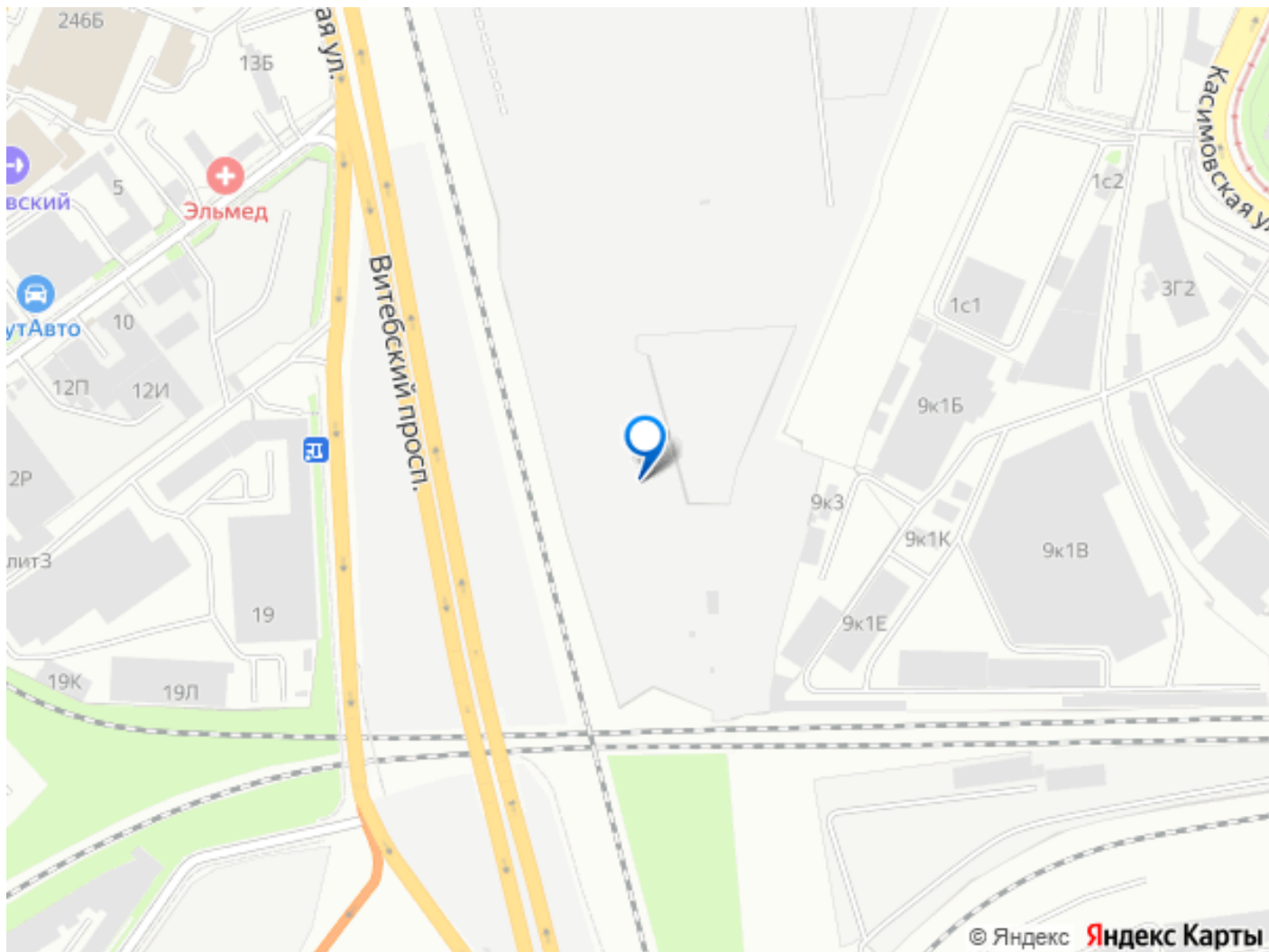
Площадь
75,80 м²



Готовая отделка

Разнесённые спальни

Мастер-спальня



Move.ru - вся недвижимость России