

Создано: 08.10.2025 в 23:21

Обновлено: 16.02.2026 в 14:20

<https://spb.move.ru/objects/9285561652>

Ася Доброва, Лабешкий Недвижимость

79817858211

Санкт-Петербург, Исполкомская улица,
10

22 500 000 ₽

Санкт-Петербург, Исполкомская улица, 10

Округ

[СПБ, Центральный район](#)

Улица

[улица Исполкомская](#)

Квартира

Количество комнат

3

Высота потолков

3.45 м

Жилая площадь

48.1 м²

Площадь кухни

10.7 м²

Общая площадь

75.9 м²

Этаж

1/6

Детали объекта

Тип сделки

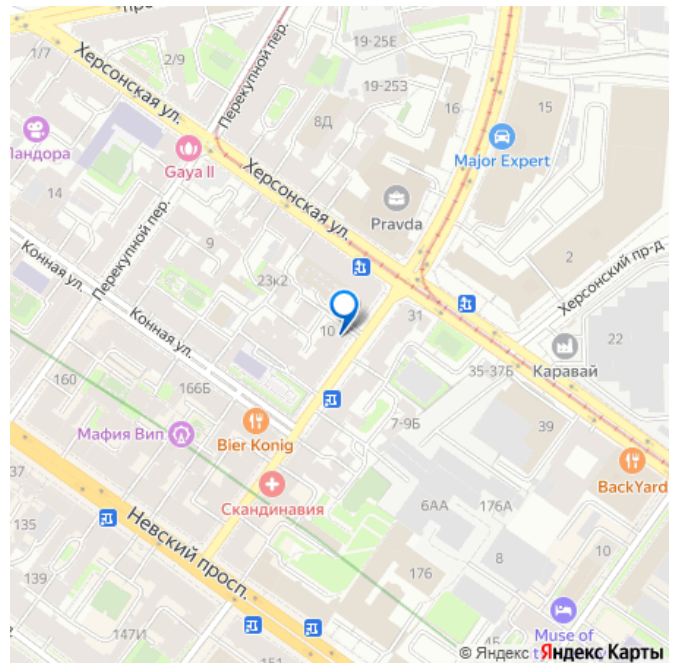
Продам

Раздел

[Квартиры](#)

Тип санузла

для заметок



раздельный

Вид из окна

на улицу

Ремонт

дизайнерский

Квартира в новостройке

да

Покупка в ипотеку

да

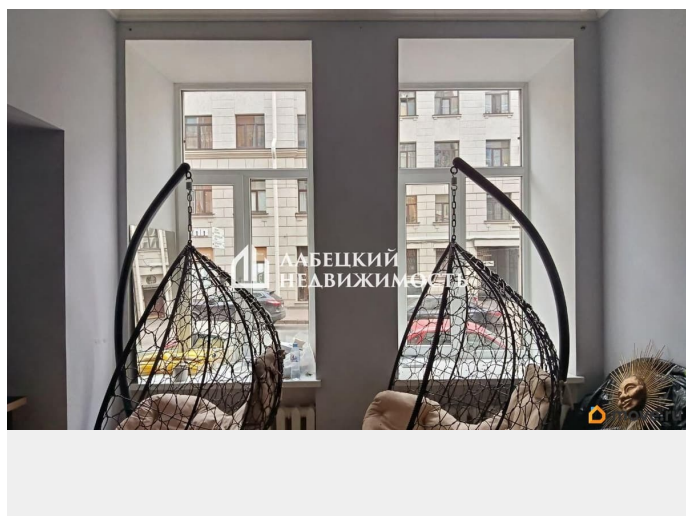
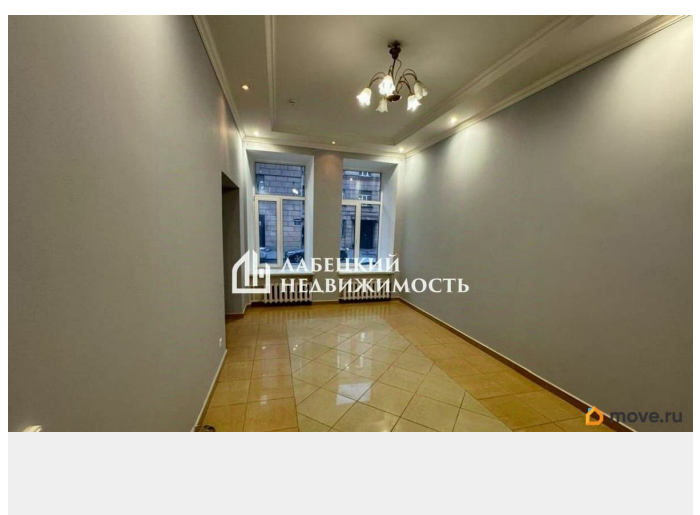
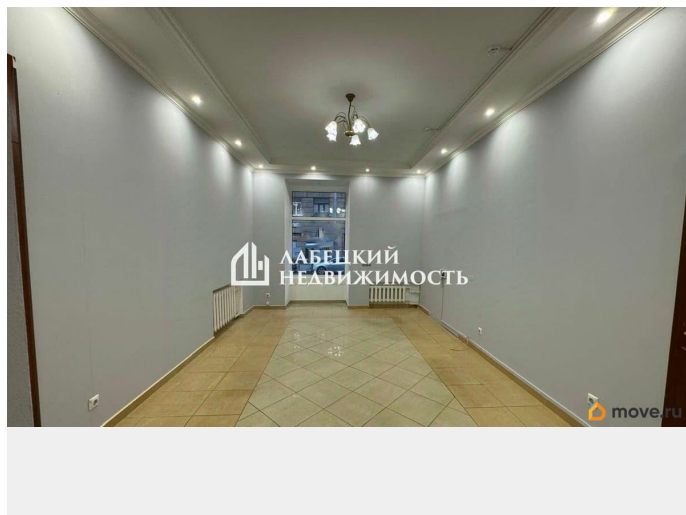
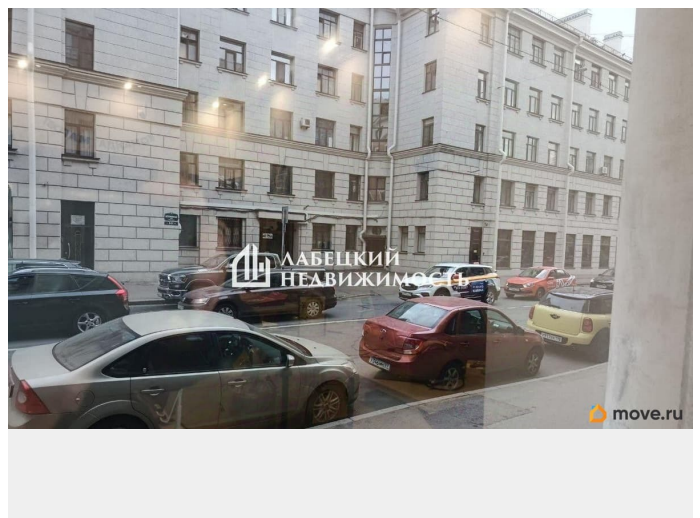
возможна ипотека, лифт

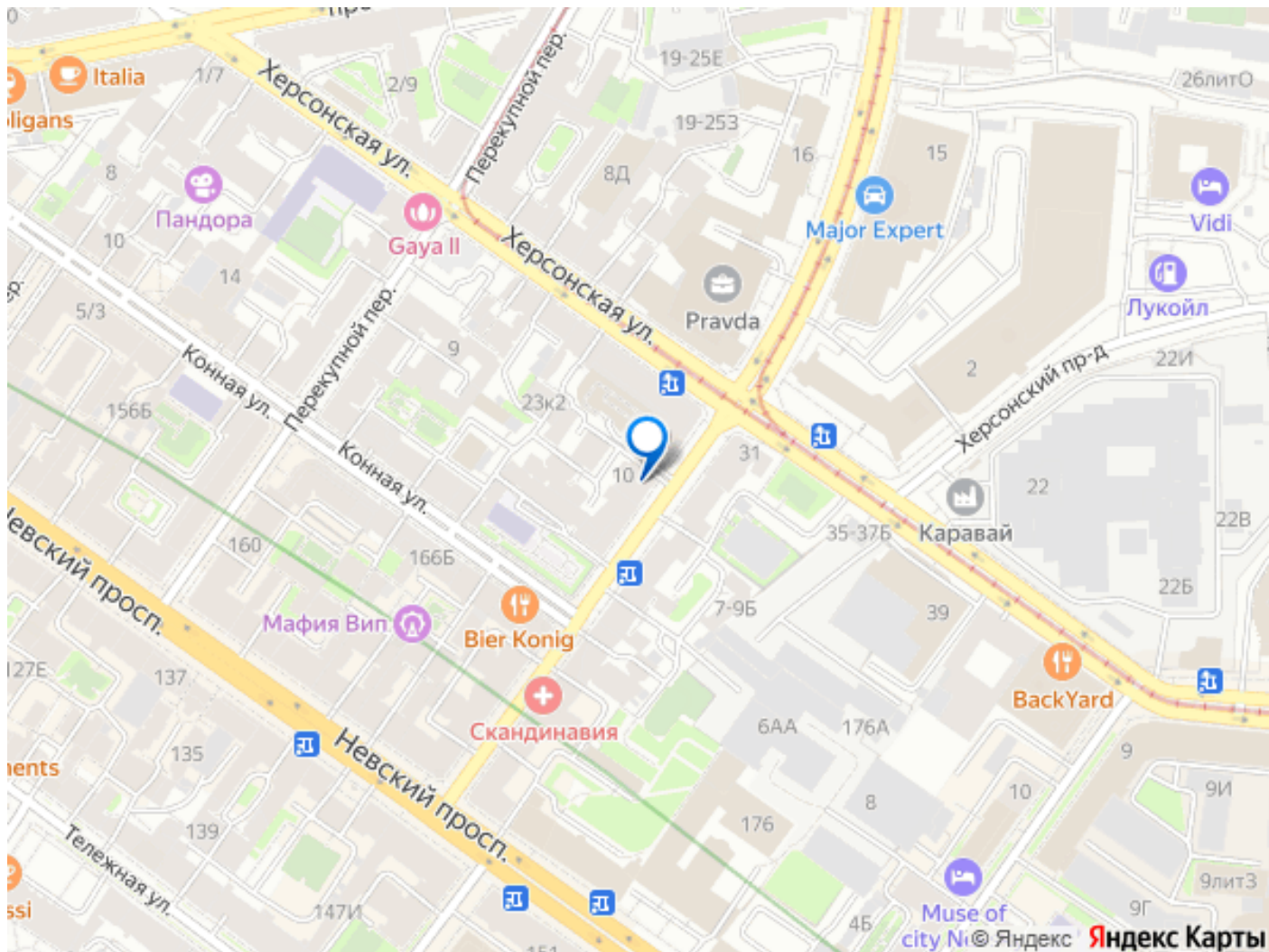
Описание

Добрый день! Продаем квартиру в историческом центре Санкт-Петербурга, в пяти минутах от станции метро Площадь Александра Невского, с возможностью ВЫГОДНОГО коммерческого использования (ТРИ ВХОДА!) ! Продажа БЕЗ КОМИССИИ ! Кстати, если Вы сейчас продаете свою квартиру, то мы можем сразу КУПИТЬ ее. Безопасно и с удовольствием юридически сопроводим Вашу сделку, деятельность нашего агентства застрахована на 20 000 000 р. Будем рады покупателям с нами и у нас!) ПРО ДОКУМЕНТЫ: - У квартиры ОДИН СОВЕРШЕННОЛЕТНИЙ собственник. - Приобреталась по ДКП. - В собственности БОЛЕЕ 5-ти лет. - БЕЗ ОБРЕМЕНЕНИЙ. - Мы в ПРЯМОЙ продаже, поэтому готовы СРАЗУ выходить на сделку. ПРО КВАРТИРУ: - Трёхкомнатная квартира общей площадью 75.9 м², расположена на ПЕРВОМ этаже. - ДВУХСТОРОННЯЯ планировка: кухня 10.7 м² и помещение 18.2 м² ориентированы во двор, комнаты 18.5 и 22.9 м² на фасад; высота потолков: 3.45 м. - ТРИ входа: парадный с улицы Исполкомской, второй с «чёрной»

лестницы и отдельный вход в квартиру со двора. - Квартира ИДЕАЛЬНО подойдет не только для комфортной жизни в центре города, но и для коммерческого использования (продаётся с арендаторами).
ПРО ДОМ И ИНФРАСТРУКТУРУ: - Дом 1903-1904 года постройки, архитектор художник Бук Петр Петрович, стиль Модерн. - Расположен в респектабельной части исторического центра: в трёх минутах от Невского проспекта, в пешей доступности до метро и Московского вокзала. - Территория двора закрыта, с возможностью парковки. - Удобная транспортная доступность до любого района города. - В районе развита инфраструктура: рестораны, магазины, офисные и торговые центры, отели, множество достопримечательностей Северной столицы. ТОРГ уместен, но после просмотра.) Добавляйте объявление В ИЗБРАННОЕ, чтобы сохранить контакты. Звоните и приезжайте на просмотр! БЕСПЛАТНО ПРОКОНСУЛЬТИРУЕМ по сделке!







Move.ru - вся недвижимость России