

Санкт-Петербург, Ленинский проспект, 68

**15 300 000 ₽**

Санкт-Петербург, Ленинский проспект, 68

Округ

[СПБ, Красносельский район](#)

Улица

[проспект Ленинский](#)

## Квартира

Количество комнат

3

Высота потолков

2.5 м

Жилая площадь

45.4 м<sup>2</sup>

Площадь кухни

10.9 м<sup>2</sup>

Общая площадь

75.9 м<sup>2</sup>

Этаж

12/20

## Детали объекта

Тип сделки

Продам

Раздел

[Квартиры](#)

Тип балкона

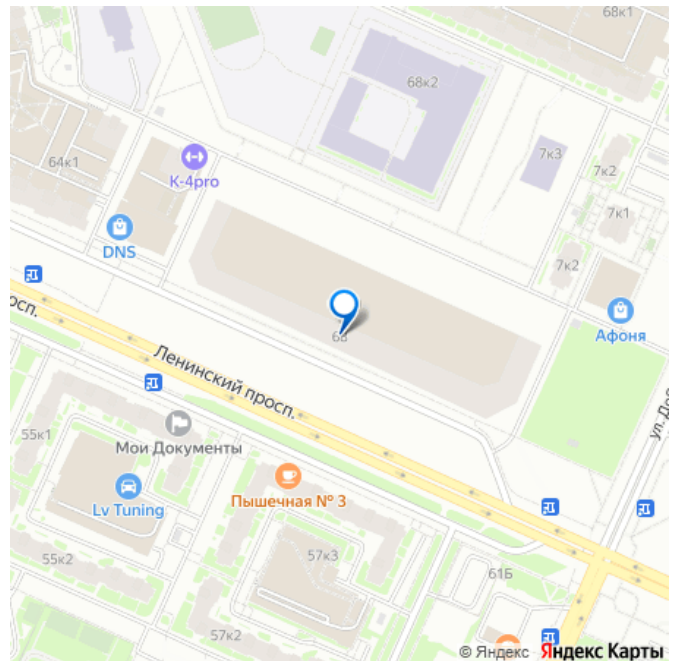
лоджия

<https://spb.move.ru/objects/9286401622>

**White Bears Estate, White Bears Estate**

**79854323899**

для заметок



Тип санузла

совмещенный

Вид из окна

на улицу

Ремонт

евро

Покупка в ипотеку

да

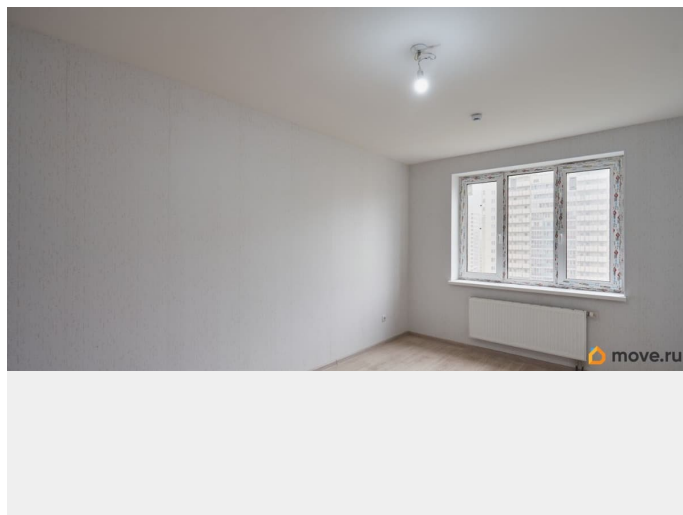
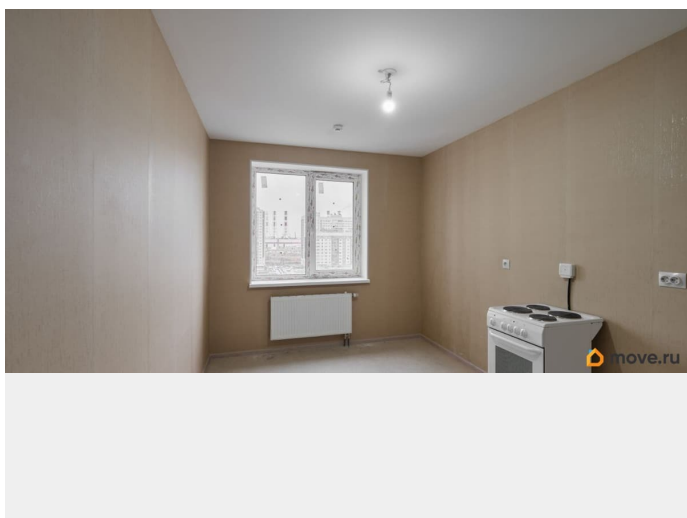
возможна ипотека, лифт, парковка

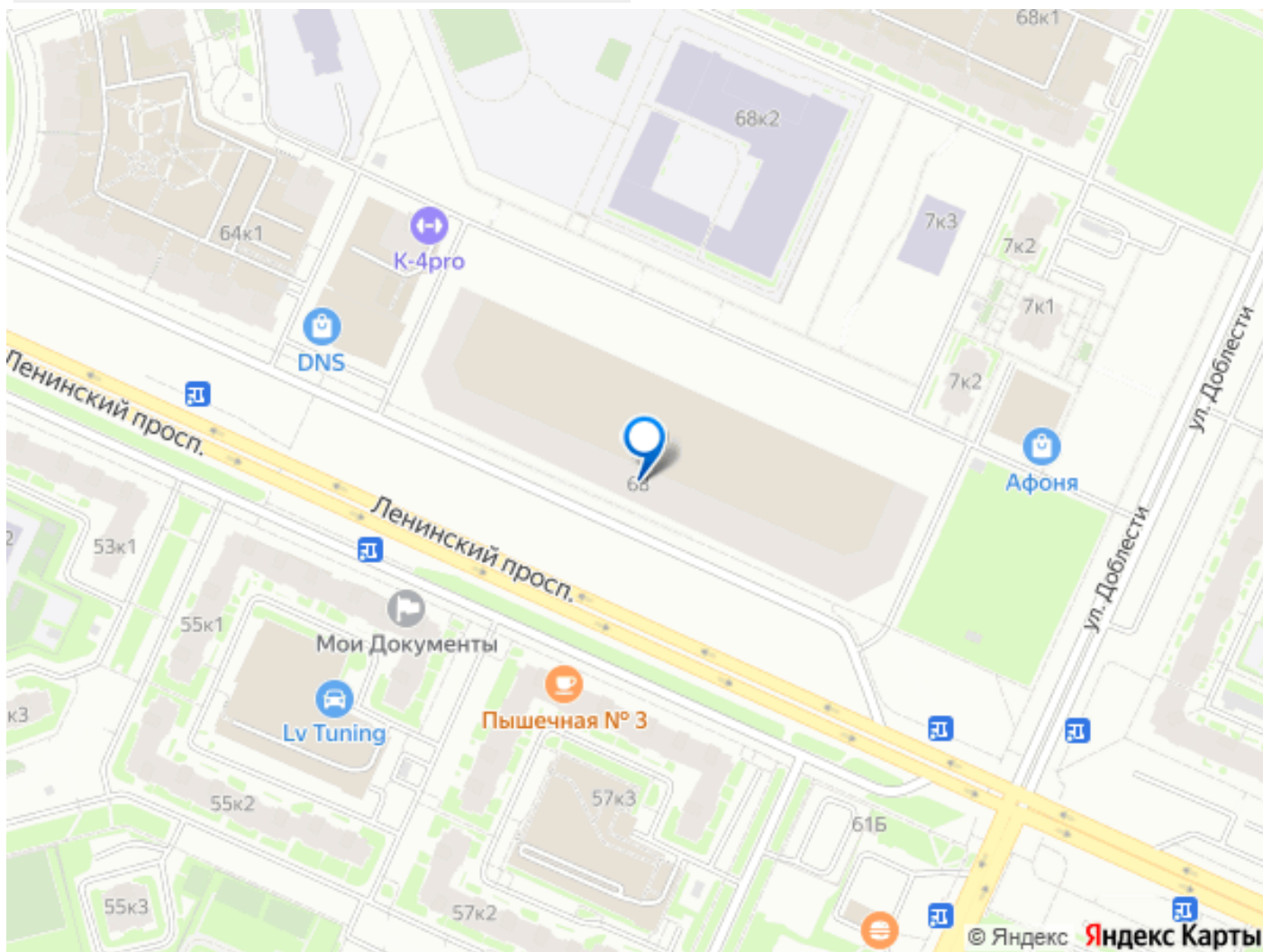
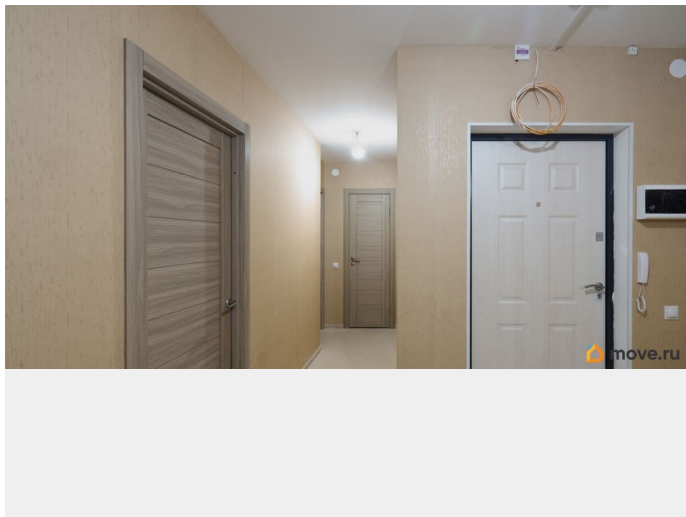
## Описание

### ЛУЧШЕЕ ПРЕДЛОЖЕНИЕ В РАЙОНЕ!

Просторная и светлая трехкомнатная квартира в новом монолитно-кирпичном доме 2025 года постройки. Продуманная удобная планировка, 11-ти метровая кухня. два санузла - совмещенный и раздельный. Комфортный 12 этаж с шикарными видовыми характеристиками на обе стороны дома (во двор и Ленинский проспект), которые обеспечивает достаточное количество солнечного света в комнатах и на кухне. Отделка от застройщика с возможностью заехать сразу же после регистрации права собственности. Благоустроенная придомовая территория с детской площадкой. Два надземных многоуровневых паркинга примыкающих к дому, наличие парковочных мест во дворе. Динамично развивающийся район с отлично развитой инфраструктурой: в пешей доступности необходимые образовательные (школа в 100 м от подъезда) и медицинские организации, магазины и точки сферы услуг. Для любителей активного отдыха и прогулок в 10 минутах Южно-Приморский парк с прудами, чуть больше времени займет путь к

Финскому заливу. В проекте в непосредственной близости открытие станции метро «Улица Доблести». Максимально прозрачная история владения. Квартира оформлена в долевую собственность. Юридическое сопровождение сделки от опытных юристов.





Move.ru - вся недвижимость России