

Создано: 07.09.2025 в 10:43

Обновлено: 07.10.2025 в 12:49

**Санкт-Петербург, набережная Реки  
Фонтанки, 191**

**18 300 000 ₽**

Санкт-Петербург, набережная Реки Фонтанки, 191

Округ

[СПБ, Адмиралтейский район](#)

## Квартира

Количество комнат

3

Высота потолков

2.7 м

Жилая площадь

44.4 м<sup>2</sup>

Площадь кухни

8 м<sup>2</sup>

Общая площадь

76.2 м<sup>2</sup>

Этаж

1/3

## Детали объекта

Тип сделки

Продам

Раздел

[Квартиры](#)

Тип санузла

раздельный

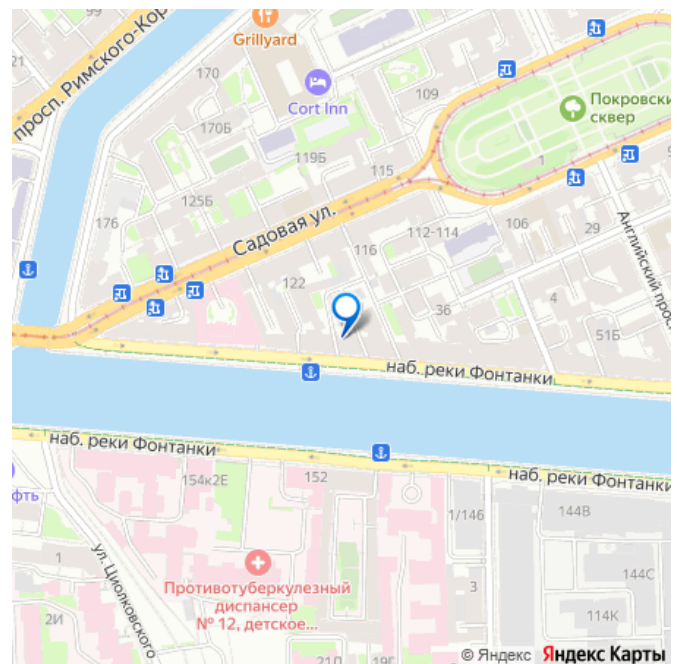
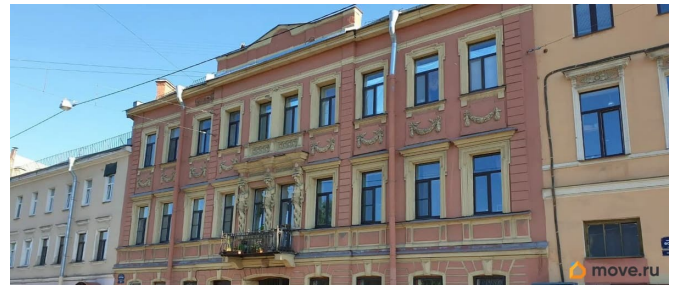
Вид из окна

<https://spb.move.ru/objects/9284741039>

**Собственник**

**79118260491**

для заметок



во двор

Ремонт

без ремонта

Покупка в ипотеку

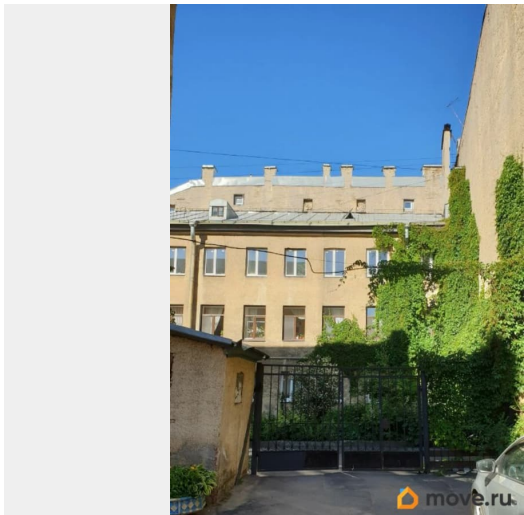
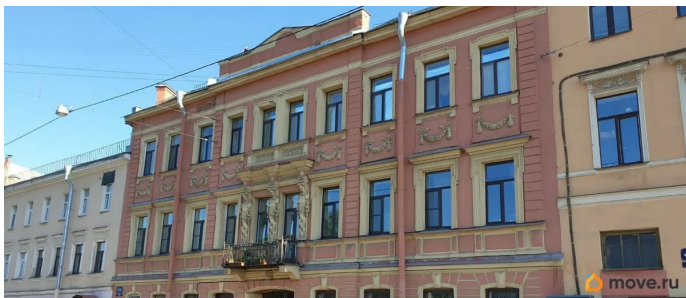
да

возможна ипотека, лифт, парковка

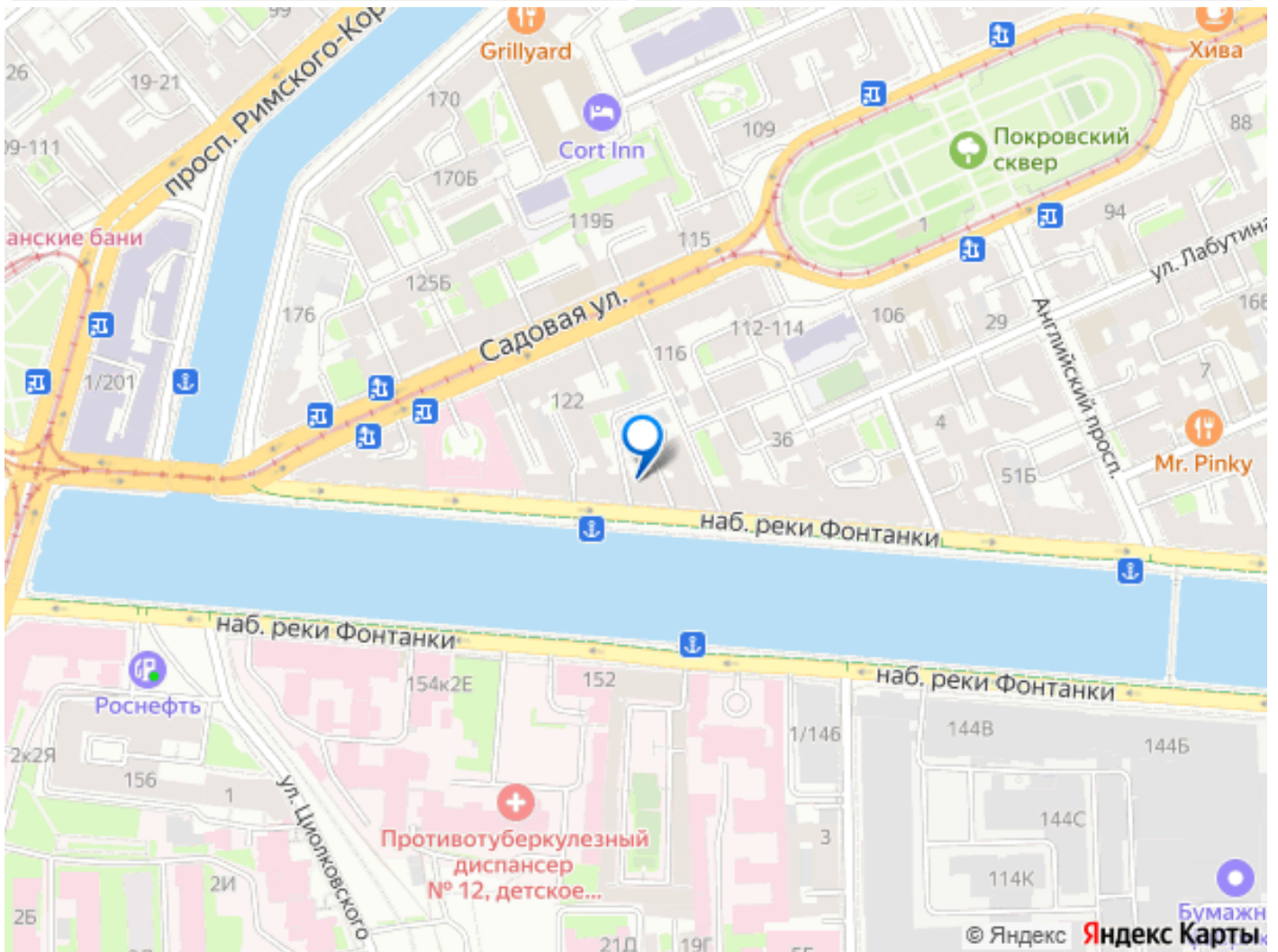
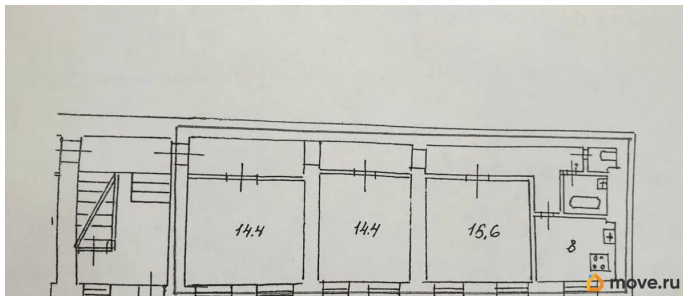
## Описание

Продаётся (можно рассмотреть обмен) просторная и светлая трёхкомнатная квартира в историческом центре Санкт-Петербурга, на набережной реки Фонтанки, 191. Этот дом, построенный в 1777 году (капитальный ремонт дома 1961, капитальный ремонт квартиры 2007), является кирпичным и имеет всего три этажа, что придаёт ему особый шарм и уют. Всего 6 квартир в парадной, все соседи милейшие люди. Квартира общей площадью 76.2 квадратных метров находится на первом этаже и включает в себя жилую площадь 44.4 квадратных метра и кухню площадью 8 квадратных метров. В квартире имеется отдельный санузел, а из окон открывается вид на тихий и уютный двор. Прямо перед окнами садик с цветами. Для удобства жителей во дворе дома предусмотрена парковка. Паркуются только свои, есть два парковочных места. Территория дома закрыта, что обеспечивает дополнительную безопасность. Рядом с домом расположены школа, детский сад и парк, что делает это место идеальным для семей с детьми. Хотя квартира требует ремонта, это отличная возможность воплотить свои дизайнерские идеи и создать интерьер своей мечты. Расположение квартиры позволяет быстро добраться до различных точек города. Так,

например, расстояние до ближайшей станции метро «Балтийская» составляет всего 1.9 километра, что займет около 22 минут пешком. Также недалеко находятся станции метро «Технологический институт» и «Нарвская». А дойти до Новой Голландии или выйти на Неву можно за 20 минут. Этот вариант жилья подойдёт тем, кто ценит комфорт, историю, удобство расположения и безмятежную тишину. Приглашаю вас ознакомиться с квартирой и убедиться во всех её преимуществах лично!







Move.ru - вся недвижимость России