

🕒 Создано: 01.01.2026 в 03:09

Обновлено: 10.02.2026 в 15:27

**Санкт-Петербург, Полюстровский  
проспект, 87**

**26 886 385 ₽**

Санкт-Петербург, Полюстровский проспект, 87

Округ

[СПБ, Калининский район](#)

Улица

[проспект Полюстровский](#)

## Квартира

Количество комнат

3

Высота потолков

2.7 м

Жилая площадь

34 м<sup>2</sup>

Площадь кухни

18.6 м<sup>2</sup>

Общая площадь

76.55 м<sup>2</sup>

Этаж

5/13

## Детали объекта

Тип сделки

Продам

Раздел

[Квартиры](#)

Тип балкона

<https://spb.move.ru/objects/9287821284>

**Петербургская Строительная  
Компания, Петербургская  
Строительная Компания**  
**79390313867**

для заметок

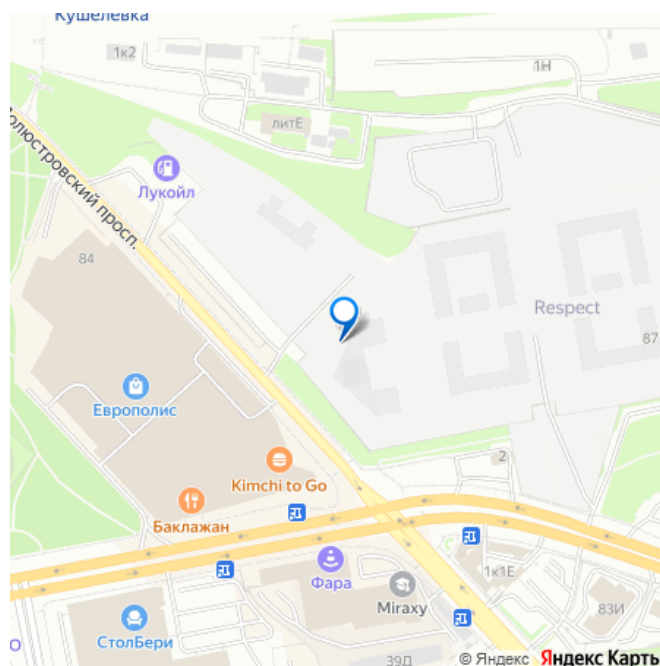
**RESPECT**  
3-комнатная  
76,55 м<sup>2</sup>

- Предчистовая отделка
- Линейная планировка

Передача ключей  
в 1 кв. 2026 г.



Корпус №1  
Этаж 5 из 13  
Высота потолка 2.7 м



лоджия

Тип санузла

совмещенный

Вид из окна

во двор

Ремонт

с отделкой

Квартира в новостройке

да

Год сдачи

1 квартал 2026 г.

лифт

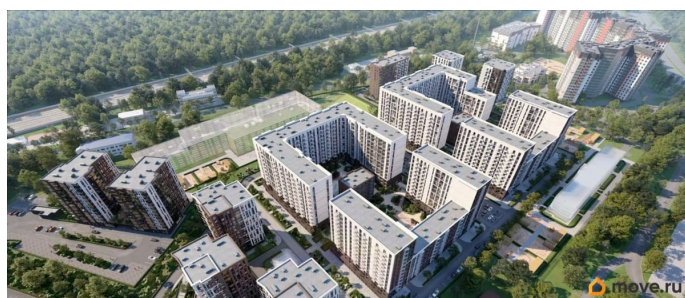
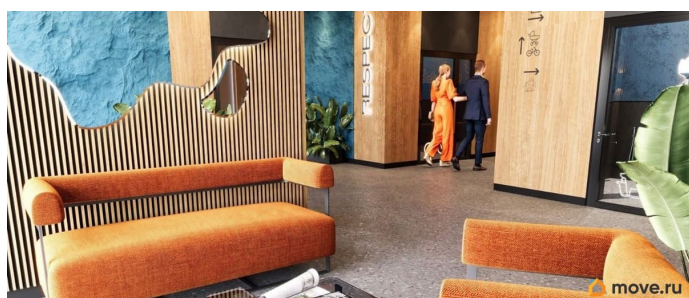
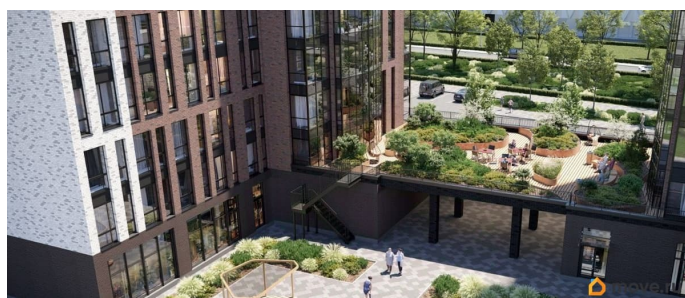
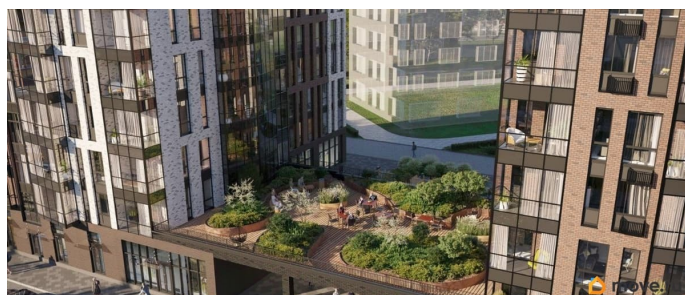
## Описание

3-комн. квартира от застройщика с предчистовой отделкой в ЖК «RESPECT» на 5 этаже. Общая площадь: 76.55 кв.м., жилая: 34.01 кв.м., площадь просторной кухни-столовой: 18.59 кв.м. Комнаты изолированные, все окна выходят на одну сторону. В квартире одна лоджия, два совмещенных санузла. Высота потолков 2.7 м. Квартира находится в корпусе 1. Дом монолитный, одноподъездный, высотой 13 этажей. На этаже 6 квартир. В подъезде 1 пассажирский и 1 грузовой лифт. Окончание строительства - 1 квартал 2026 года. Оформление сделки по договору долевого участия. В шаговой доступности от жилого комплекса имеются станции метро (расстояние по прямой): «Лесная» (800 м), «Площадь Мужества» (1.4 км), «Выборгская» (1.9 км), также недалеко от этого корпуса находятся станции метро: «Академическая», «Политехническая». Квартал строится на Полюстровском пр, 87, в одной из самых

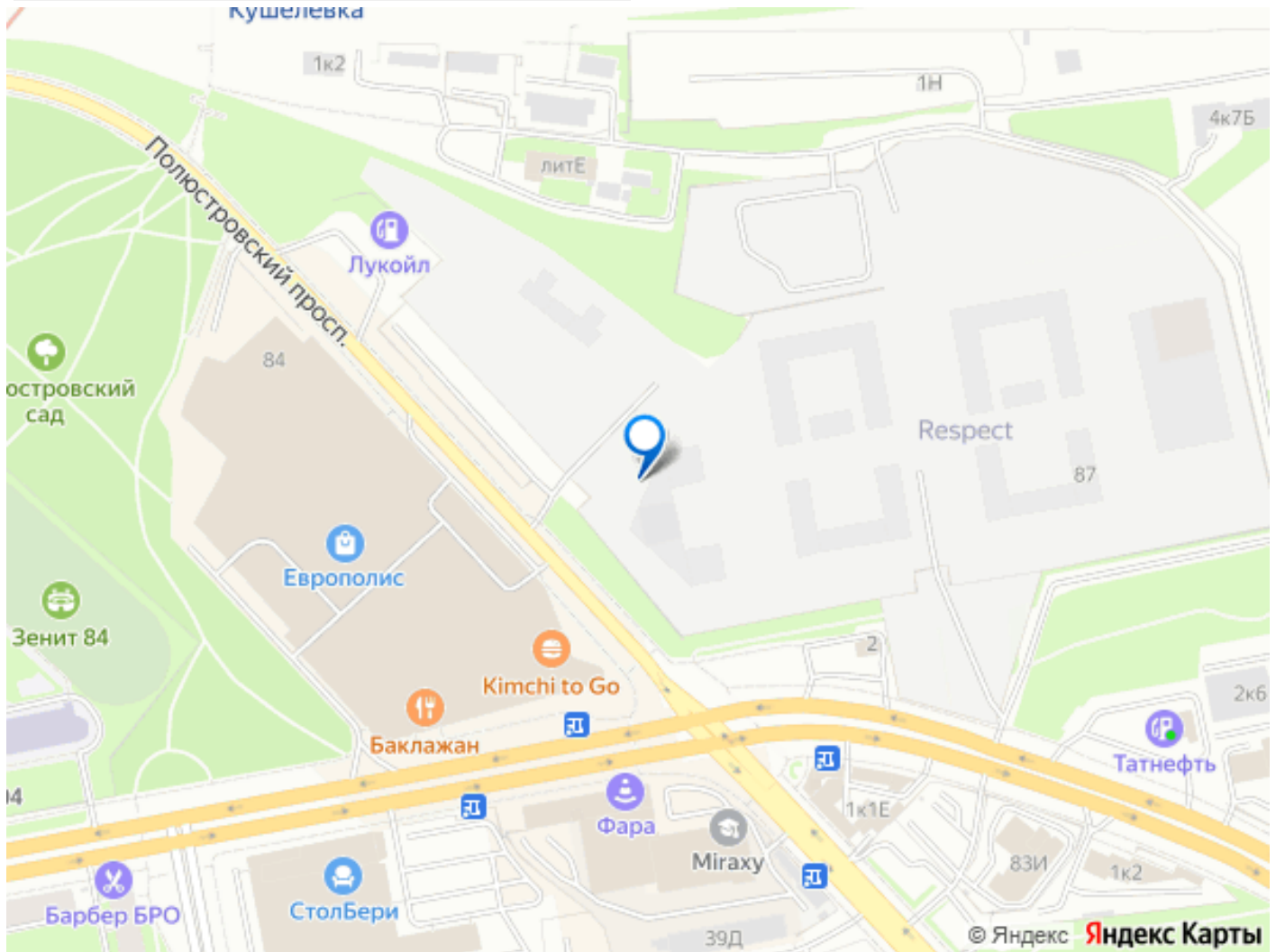
востребованных локаций Петербурга. В 10 минутах пешком - метро «Лесная» и в 10 минутах на транспорте - Петроградская сторона. Высота домов от 7 до 13 этажей. На территории Respect строится школа на 1125 учащихся и детский сад на 240 мест. Запроектированы собственная газовая котельная, закрытая территория, дворы без машин и подземные паркинги с лифтами. Вентилируемые фасады облицованы клинкерным кирпичом. Дома из этого материала служат веками, являясь гордостью хозяев. Дизайн парадных зон и входных групп - сочетание лаконичности отделки и декоративных элементов с текстурами из натурального камня и дерева с приглушенной подсветкой теплым светом. Во входных группах расположены гостевые зоны с мягкой мебелью. Вся территория квартала будет связана единой концепцией благоустройства, разработанной ландшафтным бюро L.BURO. В основе - идея создания увлекательного ландшафтного пространства для насыщенной жизни, включающего в себя пейзажные зоны, современные архитектурные композиции, открытые террасы на стилобатах с зонами отдыха и парклетами, спортивными площадками. Это пространство для людей всех возрастов и различных увлечений. На эксплуатируемой кровле на уровне первого этажа в домах 1 и 4 будут обустроены общественные видовые террасы. В квартале запроектированы внутренние закрытые территории дворов домов без доступа автомобилей и безбарьерная среда для велосипедистов и колясок. Предусмотрены IP-домофония с функцией дистанционного открывания калиток и парадных, а также дистанционный сбор показаний счетчиков и мобильное приложение для жителей. Для

безопасности жителей квартала -  
круглосуточное видеонаблюдение и служба  
охраны. В каждой квартире предусмотрены  
внешние корзины для кондиционеров.

#26b53u







Move.ru - вся недвижимость России