

🕒 Создано: 03.10.2025 в 19:06

Обновлено: 21.01.2026 в 11:01

**Санкт-Петербург, Белоостровская улица,
10к2**

28 950 000 ₽

Санкт-Петербург, Белоостровская улица, 10к2

Округ

[СПБ, Приморский район](#)

Улица

[улица Белоостровская](#)

Квартира

Количество комнат

3

Высота потолков

2.75 м

Жилая площадь

44.7 м²

Площадь кухни

18.5 м²

Общая площадь

76.5 м²

Этаж

13/13

Детали объекта

Тип сделки

Продам

Раздел

[Квартиры](#)

Тип балкона

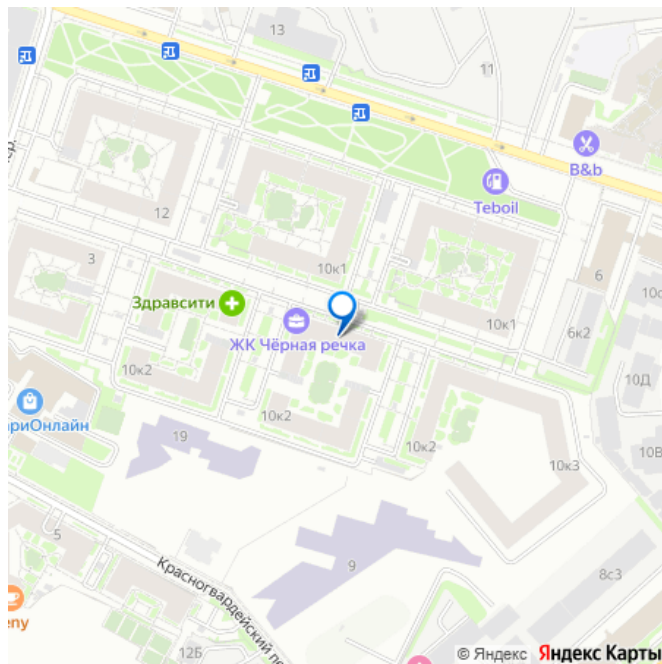
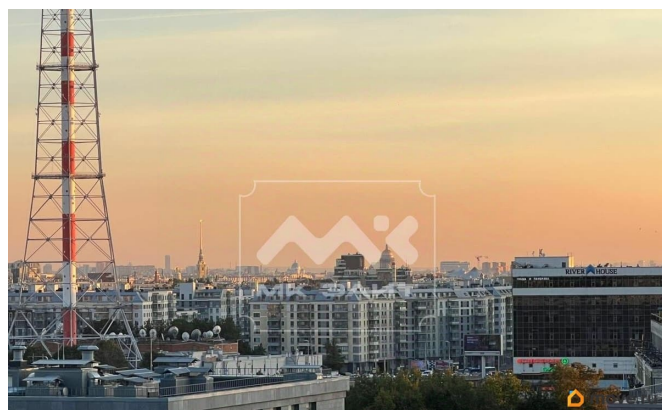
<https://spb.move.ru/objects/9285435661>

Ярослава Васюнина, Мир Квартир

Элит

79112770142

для заметок



лоджия

Тип санузла

раздельный

Вид из окна

на улицу

Ремонт

без ремонта

Квартира в новостройке

да

Год сдачи

4 квартал 2023 г.

Покупка в ипотеку

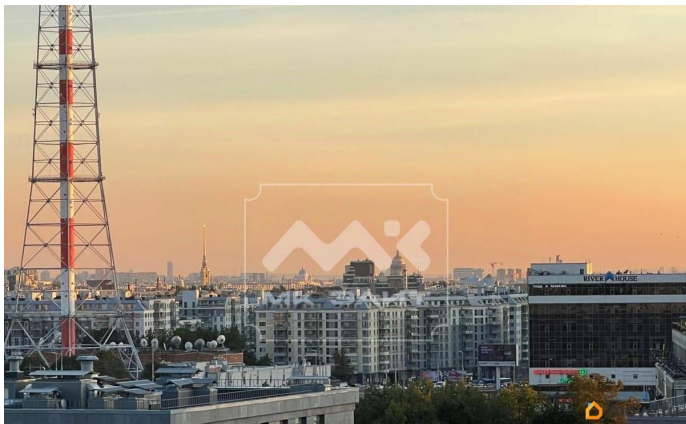
да

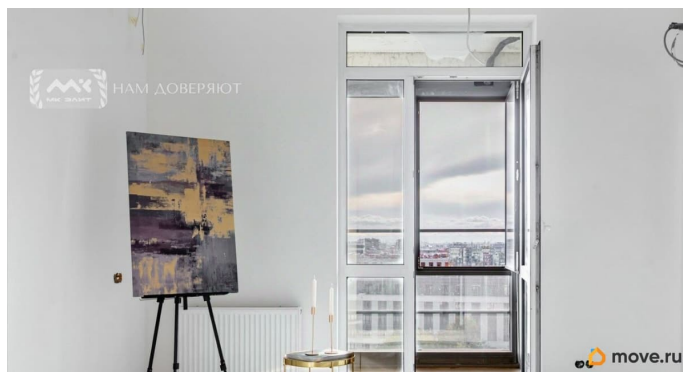
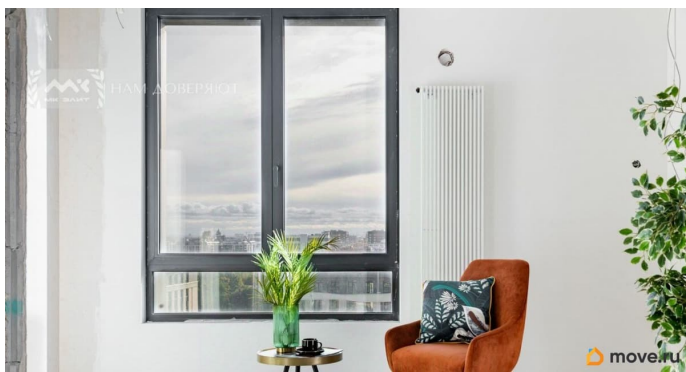
возможна ипотека, лифт, парковка

Описание

Арт. 117834801 Предлагается к приобретению квартира 76,5м2., на последнем 13 этаже. Большие окна позволяют наслаждаться завораживающими видами города. Река Нева, телебашня, Исаакиевский собор, шпиль Петропавловки, из спальни Лахта центр во всей красе. Окна на две стороны дарят квартире особую атмосферу — естественный свет наполняет пространство с утра до вечера, создавая ощущение воздушности и визуально расширяя каждую комнату. В квартире сделана основная отделка (white box), а точнее, заливка пола по всей плоскости, финишная штукатурка стен, в санузлах итальянская настенная и напольная плитка, электрика с большим функционалом. Есть готовый дизайн проект, который возможно до конца воплотить в жизнь! Сейчас реализовано две спальни, два санузла,

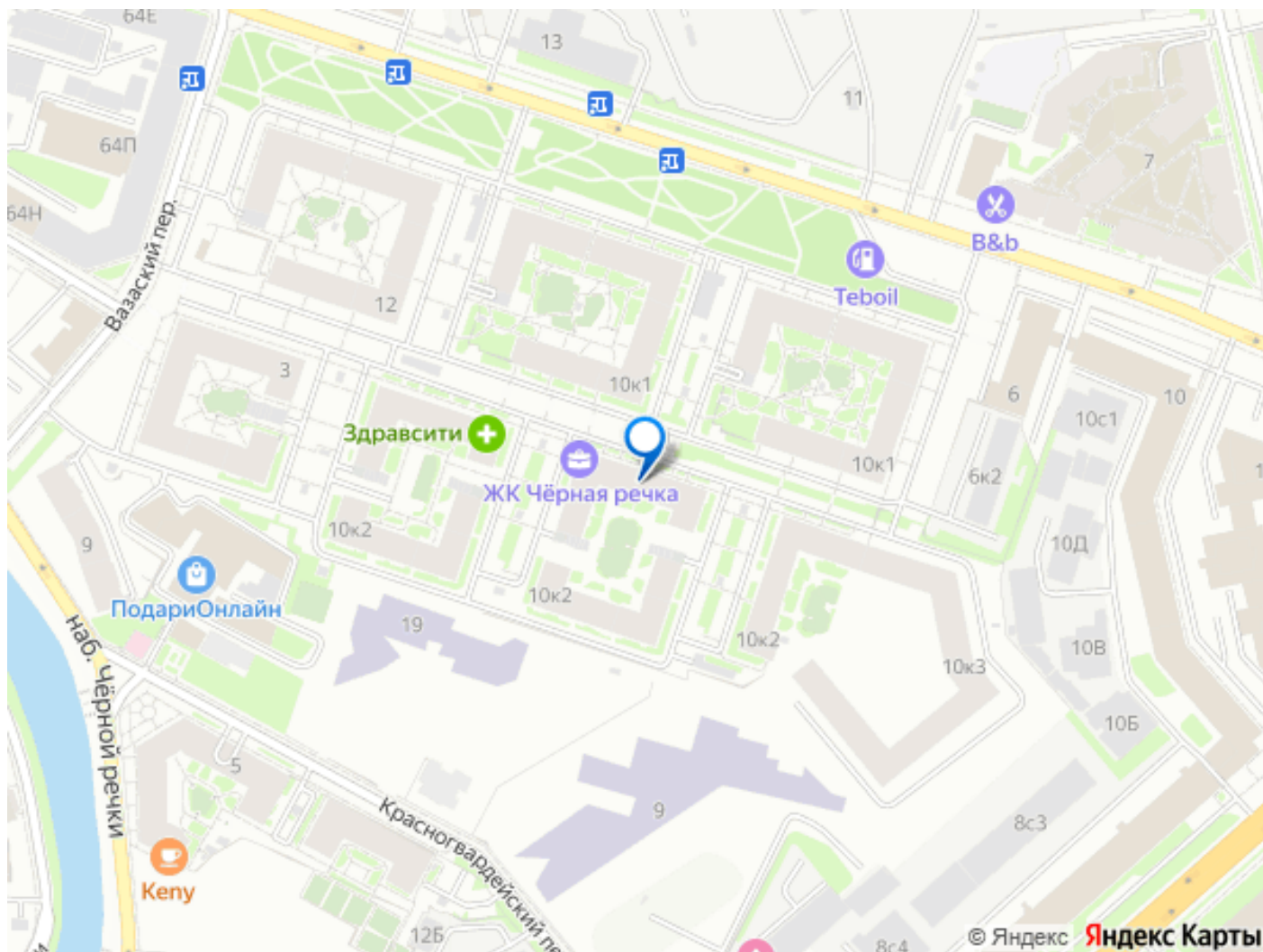
удобная кухня-гостиная с лоджией, где приятно собираться всей семьёй. На сегодняшнем этапе ремонта, при необходимости и желании, возможно сделать три спальни. Инженерные системы нового поколения обеспечивают надёжность и экономичность эксплуатации. ЖК «ЦДС Чёрная Речка» предлагает жильцам насыщенную инфраструктуру. На территории есть магазины, кафе и салоны красоты, аптеки, что избавляют от необходимости далеко ехать за повседневными услугами. На территории построен новый детский сад и на следующий год планируется к открытию новая школа. Также есть подземный паркинг, круглосуточная охрана и видеонаблюдение. Станция метро «Лесная» и «Черная речка» находятся в шаговой доступности, а прямо через мост открывается вся развитая инфраструктура Петроградки с её зелёными парками, ресторанами и культурными объектами. Звоните, чтобы узнать детали и договориться о просмотре!





Кухня





Move.ru - вся недвижимость России