

🕒 Создано: 22.03.2026 в 21:25

🔄 Обновлено: 24.03.2026 в 01:09

**Елена Крюкова, City недвижимость**

**79110016908**

**Санкт-Петербург, Саперная улица, 56**

**12 000 000 ₹**

Санкт-Петербург, Саперная улица, 56

Округ

[СПБ, Пушкинский район](#)

## Квартира

Количество комнат

3

Высота потолков

2.52 м

Жилая площадь

48.3 м<sup>2</sup>

Площадь кухни

10.4 м<sup>2</sup>

Общая площадь

76.6 м<sup>2</sup>

Этаж

1/2

## Детали объекта

Тип сделки

Продам

Раздел

[Квартиры](#)

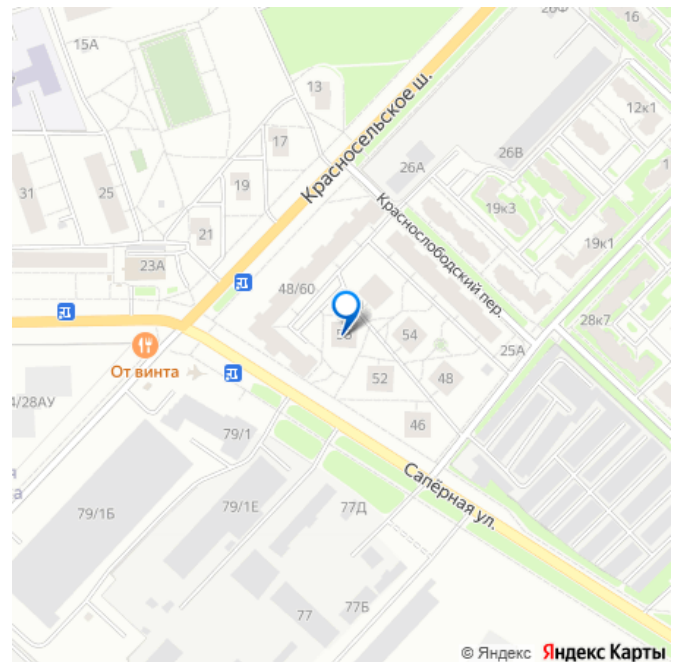
Тип балкона

лоджия

Тип санузла

раздельный

для заметок



Вид из окна

на улицу

Ремонт

косметический

Покупка в ипотеку

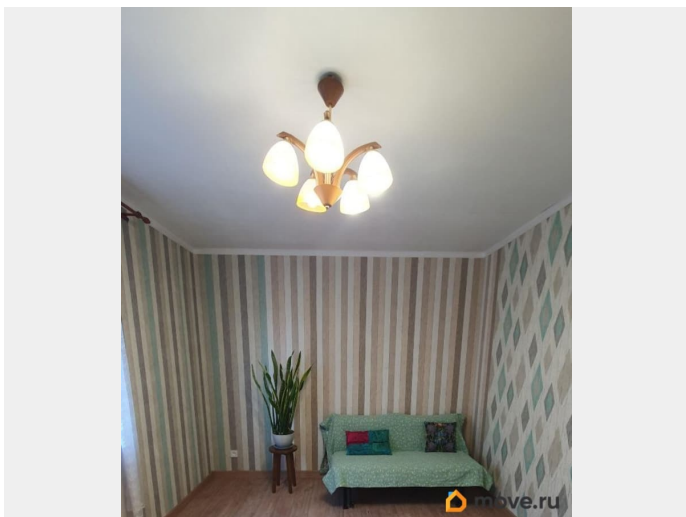
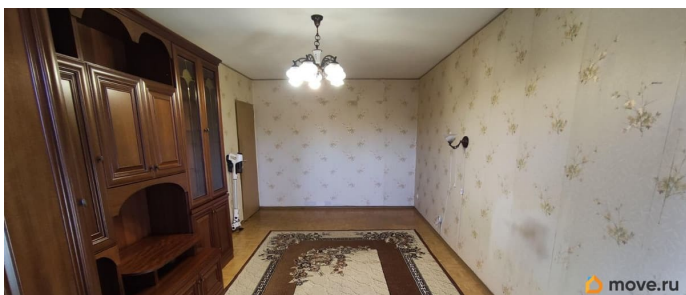
да

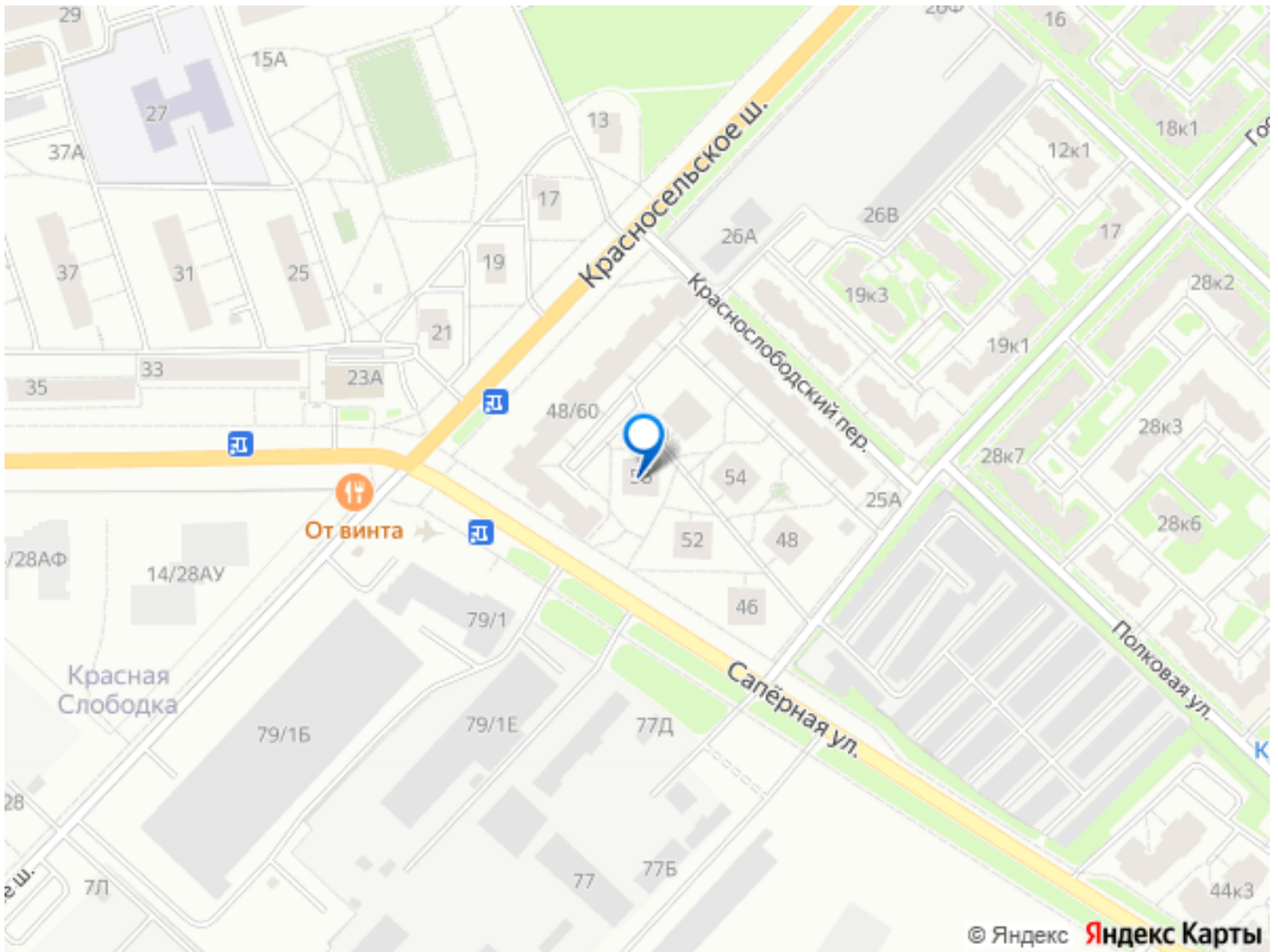
возможна ипотека, лифт, парковка

## Описание

Продается просторная 3-к. квартира, изолированные комнаты 19,7 (с лоджией 3,17), 16 и 12,6 кв. м. Кухня 10,4 кв. м. Раздельный санузел (ванная 3,2 кв.м , туалет 1 кв. м). Потолки 2,5 м, окна - стеклопакеты, зимой очень хорошее отопление, батареи регулируются. Большой коридор, мебельные гарнитуры в прихожей и кухни остаются покупателю. Холодильник, стиральная машина, мебельные гарнитуры в большой и средней комнатах - по договоренности с покупателем. Квартира двухсторонняя , окна двух комнат и кухни выходят на юго-запад, окно малой комнаты на северо-запад. Дом панельный, двухэтажный «коттедж» 1997 г. постройки, летом 2025 г. заменена крыша, в доме всего 8 квартир, соседи живут как въехали в 1998 г. Основной контингент дома и округа - военные пенсионеры и их семьи. Зеленый двор, две детские и спортивная площадки. Под окнами квартиры душистая сирень и жасмин, большой каштан. Остановки транспорта в 2 мин ходьбы от дома , Екатерининский и Баболовский парки в 10 мин ходьбы, небольшая церковь по пути к парку. Развитый тихий район: 2 детских сада, 2 школы, магазины, почта, местный торговый центр, всевозможные пункты выдачи. Квартира продаётся с легкой

встречной покупкой(1 к кв ), но можем по договоренности продать в Прямой продаже.





Move.ru - вся недвижимость России