

🕒 Создано: 07.04.2026 в 14:00

🔄 Обновлено: 09.04.2026 в 11:55

Марина Гусакова, Адвекс

79819902453

Санкт-Петербург, Фермское шоссе, 12Ж

38 800 000 ₽

Санкт-Петербург, Фермское шоссе, 12Ж

Округ

[СПБ, Приморский район](#)

Квартира

Количество комнат

3

Высота потолков

2.75 м

Жилая площадь

44.8 м²

Площадь кухни

10.5 м²

Общая площадь

76.6 м²

Этаж

4/9

Детали объекта

Тип сделки

Продам

Раздел

[Квартиры](#)

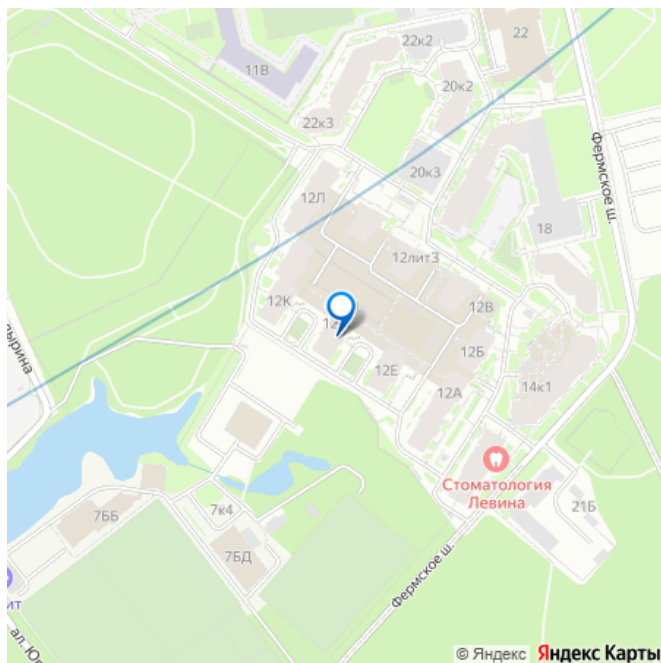
Тип балкона

балкон и лоджия

Тип санузла

два

для заметок



Вид из окна

во двор

Ремонт

дизайнерский

Квартира в новостройке

да

Покупка в ипотеку

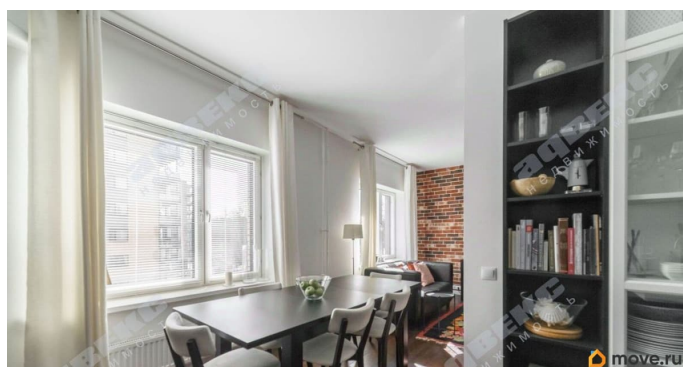
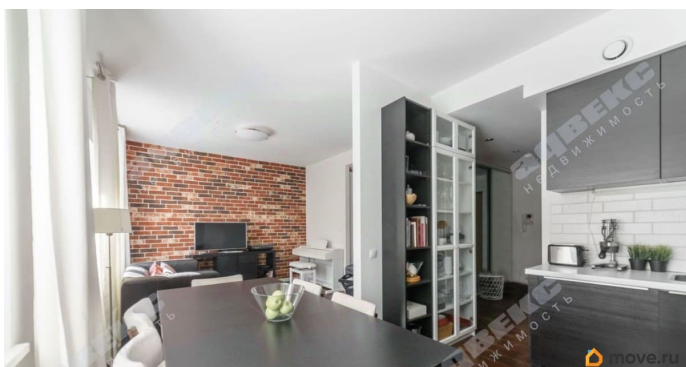
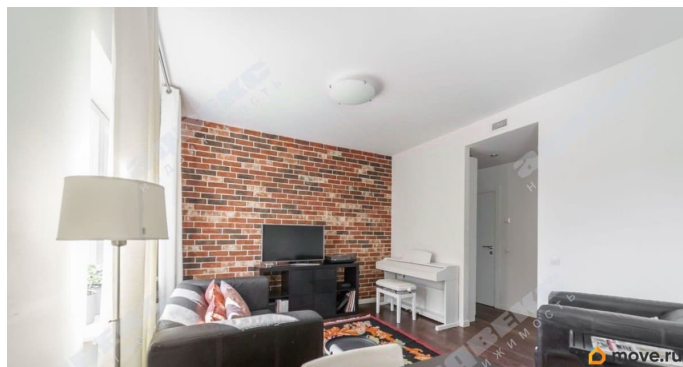
да

возможна ипотека, лифт, парковка

Описание

ID: 1916555 Прекрасная 3-комнатная квартира в одном из лучших ЖК Приморского района «Шведская корона». Квартира двухсторонняя, с видом на Удельный парк. Вас приятно порадует тишина, свежий воздух и комфорт, в котором вы непременно окажетесь. При этом в пешей доступности метро «Удельная», до которой 7 минут пешком и « Пионерская», до которой вы дойдете неспешным шагом за 20 минут, наслаждаясь прогулкой по Удельному парку. Есть возможность арендовать машино-место. Можно арендовать кладовую. О квартире: - кухня-гостиная 24,5 кв.м. - две спальни, одна из спален с выходом на застекленный балкон, из другой спальни-на открытую террасу - теплый пол в санузлах - кладовая комната -рекуперация воздуха, при которой тепло вытяжного (теплого) воздуха используется для подогрева приточного (холодного) воздуха через теплообменник. Процесс обеспечивает свежий воздух без открывания окон, сохраняя тепло. Поступает прогретый свежий воздух, исключая сквозняки. Удаление влаги из отработанного воздуха предотвращает появление

конденсата и плесени - шумоизоляция -
встроенная кухня со всей необходимой
техникой - вся мебель подобрана в едином
дизайнерском стиле О ЖК « Шведская
крона»: - построен по высоким стандартам
шведского застройщика NCC (BONAVA) -
закрытая охраняемая территория -
современные парадные с зонами для колясок
и велосипедов - комплекс расположен
фактически на территории Удельного парка -
свежий воздух, прогулочные дорожки,
велодорожки - быстрая транспортная
доступность: 20 минут до центра города -
современные инженерные коммуникации -
надёжные лифты KONE - подземный паркинг -
детские и спортивные площадки - кафе,
пекарни, салоны красоты, пункты выдачи
заказов Звоните! Записывайтесь на
просмотры!



КОМНАТ
3

ЭТАЖ
4/9

ОБЩАЯ ПЛОЩАДЬ
76.6м²

ЖИЛАЯ ПЛОЩАДЬ
44.79м²



в шаговой
доступности

