

🕒 Создано: 01.04.2026 в 18:41

🔄 Обновлено: 03.04.2026 в 19:38

19 705 090 ₹

Округ

[СПБ, Приморский район](#)

Квартира

Количество комнат

3

Высота потолков

2.88 м

Жилая площадь

41 м²

Площадь кухни

17.9 м²

Общая площадь

76.97 м²

Этаж

2/7

Детали объекта

Тип сделки

Продам

Раздел

[Квартиры](#)

Тип санузла

совмещенный

Вид из окна

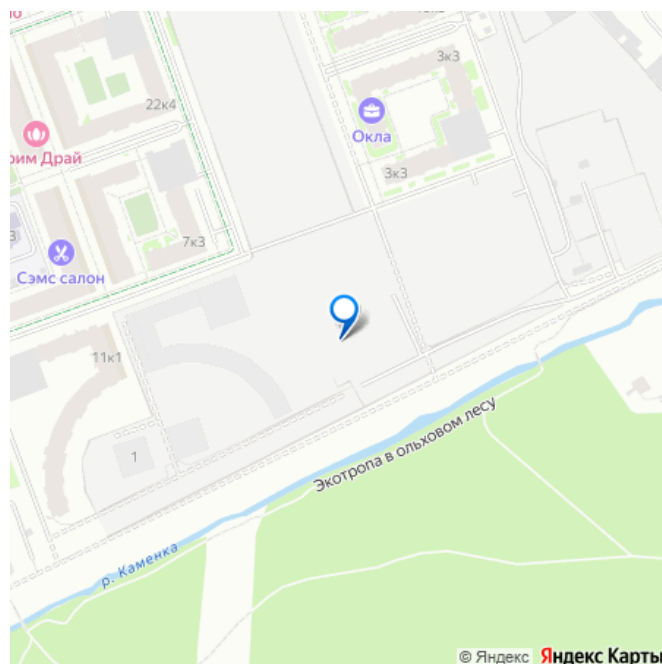
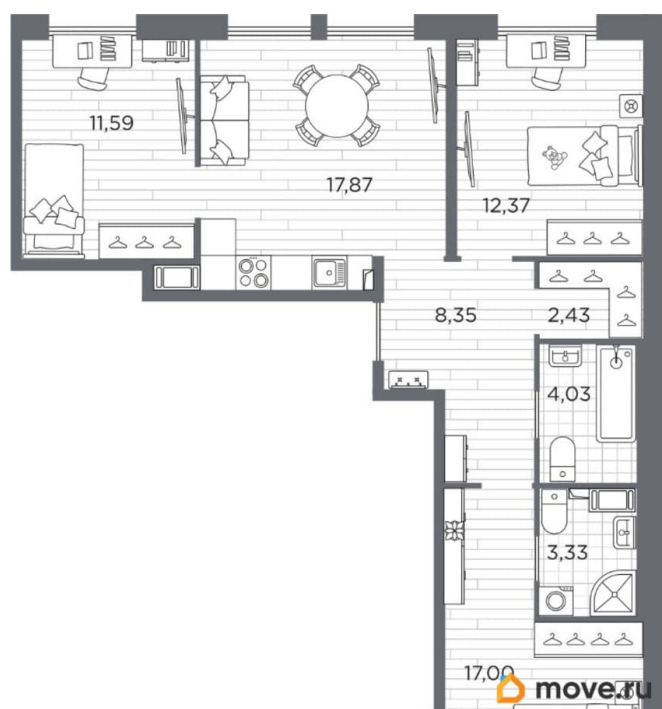
на улицу

Ремонт

<https://spb.move.ru/objects/9293226423>

**Петербургская Строительная
Компания, Петербургская
Строительная Компания
79330167291**

для заметок



с отделкой

Квартира в новостройке

да

Год сдачи

2 квартал 2028 г.

Покупка в ипотеку

да

возможна ипотека, лифт

Описание

Трехкомнатная квартира с отделкой в ЖК «Сезоны» на 2 этаже. Общая площадь: 76.97 кв.м., жилая: 40.96 кв.м., площадь просторной кухни-столовой: 17.87 кв.м.

Квартира - распашонка, очень светлая, без проходных комнат, планировка комфортна для больших семей. В квартире два совмещенных санузла. Высота потолков 2.88 м. Дом монолитный, многоподъездный, высотой 7 этажей. Квартира находится в 1-й секции в корпусе 631. На этаже 5 квартир. В подъезде 1 грузовой лифт. Начало строительства - 4 квартал 2025 года.

Окончание строительства - 2 квартал 2028 года. Оформление сделки по договору долевого участия. Видовой жилой комплекс «Сезоны» от ГК ПСК возводится в одном из самых востребованных и престижных районов Санкт-Петербурга - Приморском, рядом с Суздальским и Выборгским шоссе. Такое расположение обеспечивает удобный выезд в разные части города, сочетая городской комфорт с близостью к природе. Всего в 50 метрах находится природный заказник «Новоорловский» и речка Каменка, а в пешей доступности - Суздальские озёра. Приморский район отличается развитой социальной и транспортной

инфраструктурой. Здесь расположены крупные торговые и деловые центры, современные спортивные объекты, медицинские учреждения, магазины, кафе и рестораны. Комплекс включает четыре корпуса, ввод которых в эксплуатацию запланирован на 2028 год. Проект и прилегающий микрорайон разработаны в соответствии с концепцией «15-минутного города», при которой вся необходимая инфраструктура находится в шаговой доступности. В ближайшем окружении - две школы, пять детских садов, магазины, кафе, салоны красоты, банковские отделения и пункты выдачи заказов. Также предусмотрены два четырёхъярусных паркинга с лифтами на 288 машиномест. О застройщике ГК ПСК - один из крупнейших девелоперов Санкт-Петербурга с более чем 18-летней историей. Компания реализует проекты во всех сегментах недвижимости - от премиальных жилых комплексов до масштабных кварталов комфорт-класса и апарт-отелей. По данным портала ЕРЗ.РФ, ПСК входит в ТОП-3 крупнейших застройщиков Санкт-Петербурга по объёму текущего строительства. Портфель компании превышает 3 млн кв. м жилой и коммерческой недвижимости. Все объекты сдаются строго в срок и отличаются высоким уровнем архитектурных и инженерных решений. #ZTOIVe

