

Создано: 07.08.2025 в 11:34

Обновлено: 30.01.2026 в 14:02

Санкт-Петербург, улица Комсомола, 13

12 700 000 ₽

Санкт-Петербург, улица Комсомола, 13

Округ

[СПБ, Калининский район](#)

Улица

[улица Комсомола](#)

Квартира

Количество комнат

3

Высота потолков

2.8 м

Жилая площадь

55 м²

Площадь кухни

10.8 м²

Общая площадь

76.9 м²

Этаж

1/7

Детали объекта

Тип сделки

Продам

Раздел

[Квартиры](#)

Тип санузла

совмещенный

<https://spb.move.ru/objects/9286877111>

Антон Олегович Усов, Этажи Санкт-Петербург

79818470032

для заметок



Вид из окна

во двор

Ремонт

дизайнерский

Покупка в ипотеку

да

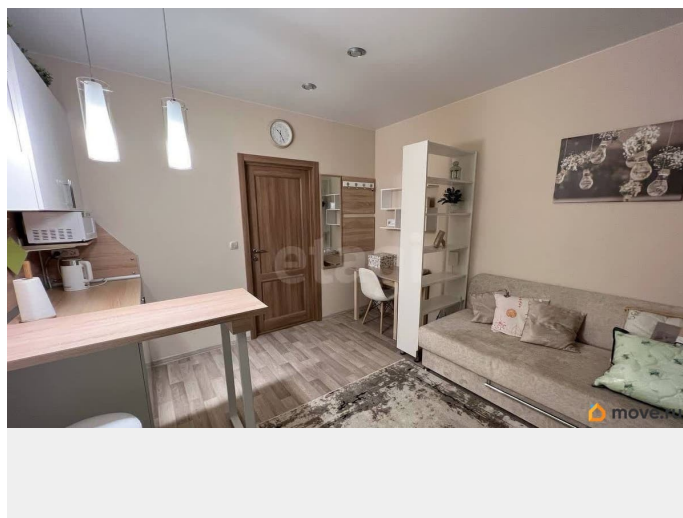
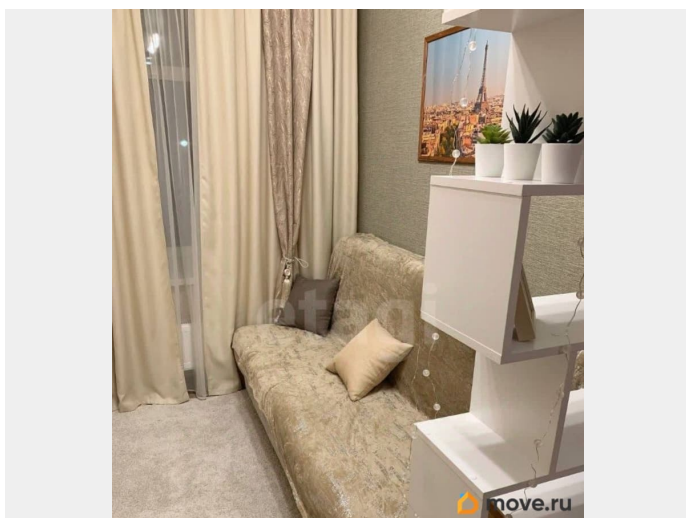
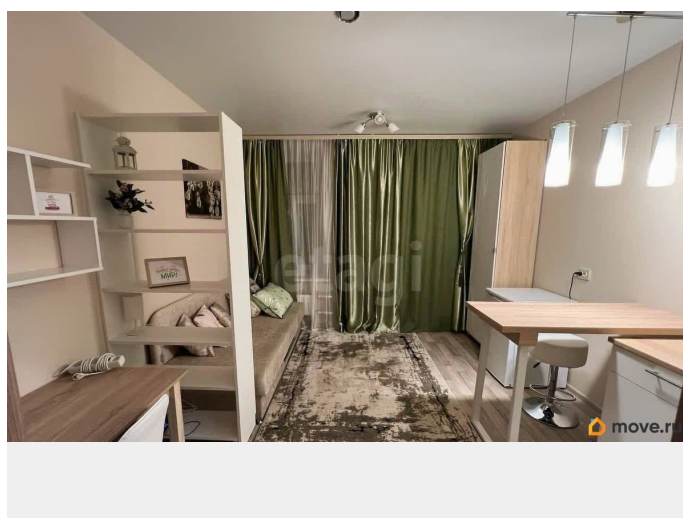
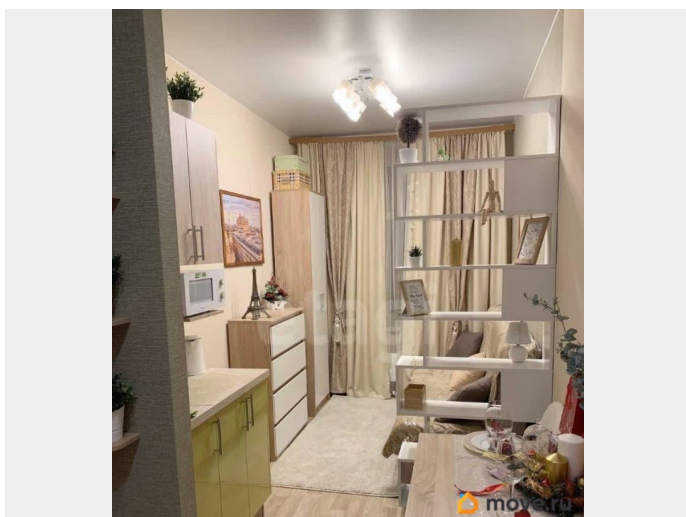
возможна ипотека, лифт, парковка

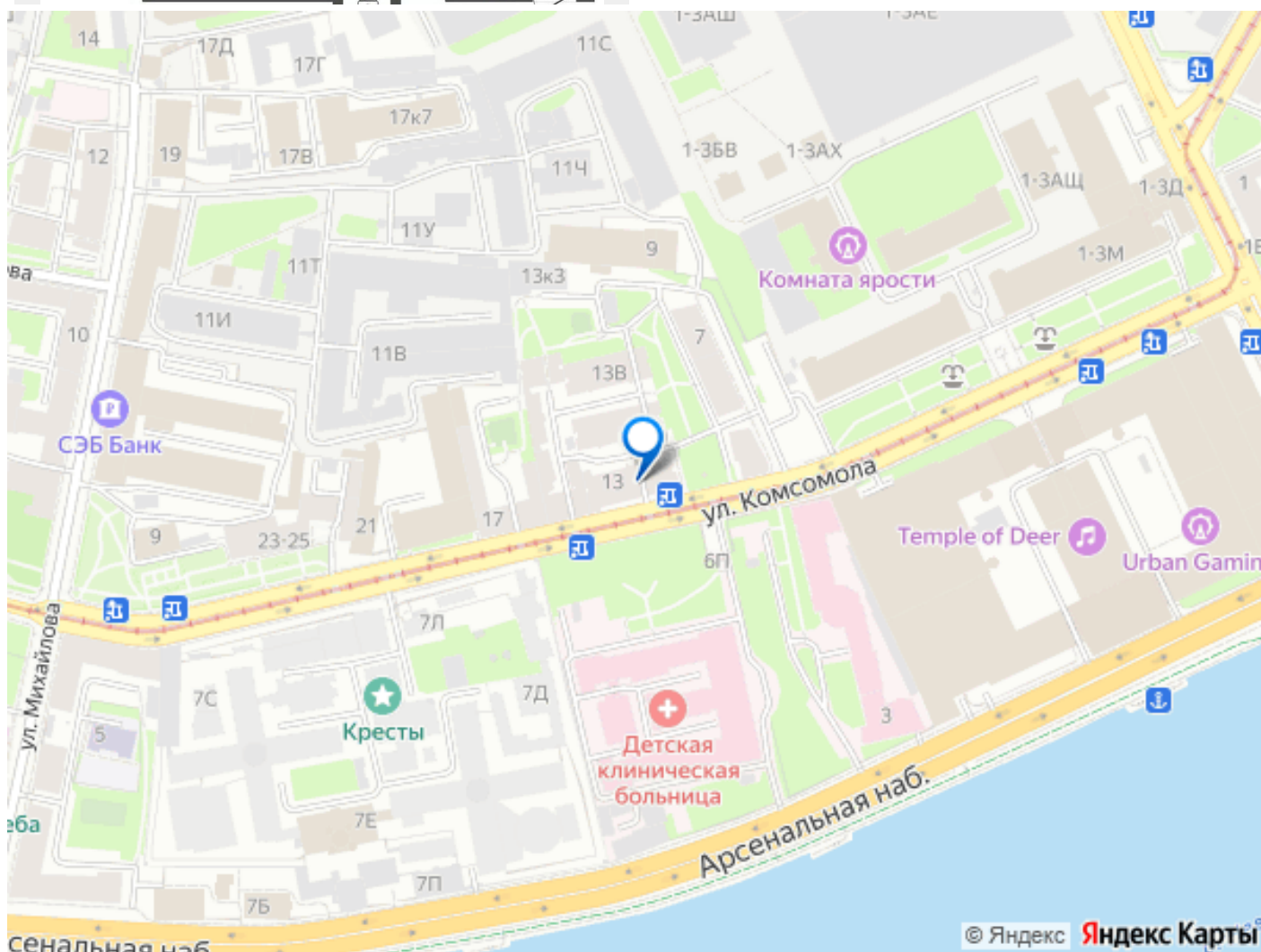
Описание

Продается большая трехкомнатная квартира в Калининском районе, в данный момент сдается в долгосрочную аренду, как 4 студии. Жильцы - девушки, живущие одни, аккуратные. В формат единой квартиры возвращается легко и быстро. Собственник 1, квартира в ипотеке. Решение о продаже принято в связи с переездом. Выход на сделку быстрый, можно в ипотеку, с использованием сертификата, мат.капитала и тд. Отличный вариант, не требующий дополнительных затрат. В доме проводился кап.ремонт в 1985г. Ремонт в квартире был завершен в 2020 году: старая отделка была полностью демонтирована, заменены все трубы и сантехника в обоих санузлах, тёплые полы, вся электрика с добавлением розеток и выключателей, в каждую комнату выведен свой вентиляционный канал, установлены окна Veka с двойными стеклопакетами, оконные проёмы и подоконники утеплены, залиты полы, смонтированы натяжные потолки 2.8м, проведена и узаконена линия 15кВТ для использования электрических плит и варочных панелей, потолочные балки укреплены металлическими швеллерами, на всех стенах и перегородках тепло- и шумоизоляция acoustic butts 50-100мм и двойной слой спец.гипсокартона Knauf Saphir,

входная дверь металлическая с качественными замками. О планировке и комнатах (слева направо по плану): - в 1 комнате-студии площадью 10.8 кв.м. находятся кровать-комод, стол и стулья, шкаф для хранения вещей и одежды, гардеробная с зеркалом, настенные полки и большой подоконник, кухонный гарнитур с раковиной, варочной панелью и холодильником, м/в печью, чайником и посудой, стиральная машина. - во 2 комнате площадью 13.2 кв.м. раскладной диван, рабочее место (стеллаж, настенная полка, стол и стул), шкаф для одежды, гардеробная с зеркалом, кухонный гарнитур (с варочной панелью, м/в печью, чайником и посудой) и столешница с двумя барными стульями. Холодильник отдельностоящий. - в 3 комнате площадью 13.2 кв.м. двуспальный раскладной диван, рабочее место (стеллаж, стол и стул), шкаф и комод для одежды, гардеробная с зеркалом, кухонный гарнитур (аналогичное наполнение), столешница и барные стулья, отдельностоящий холодильник. - в 4 комнате-студии площадью 11.1 кв.м. двуспальный диван, рабочее место (настенные полки, стеллаж, стол и стул), шкаф, комод и обувница для хранения вещей и одежды, гардеробная с зеркалом, кухонный гарнитур (аналогичное наполнение), стол и стулья, холодильник. - санузел общий для 1,2,3 комнат-студий площадью 7.6 кв.м с тёплым полом и полотенцесушителями, большая душевая зона, качественная сантехника, 2 стиральных машины, зеркало. - санузел отдельный для 4 студии площадью 2 кв.м. с теплым полом и полотенцесушителем, душевая зона, унитаз, стиральная машина с раковиной, зеркало. - коридор общий, площадь 12,5 кв.м. Соседи приличные, тихие. Интернет Простор-Телеком, ЖСК N3 В

шаговой доступности продуктовые магазины, аптеки, семейное кафе, до метро 5-7 минут пешком, до набережной Невы так же. Пункты выдачи Озон, Яндекс, Вайлдбериз. Район спокойный, рядом парк с фонтанами, ТЦ, спортзал и фитнес.Свер





Move.ru - вся недвижимость России